

LA VOITURE SOLIDO



MATERIEL

- 1 barreau (type B6 de chez Pain d'Epices par exemple)
- 1 baguette ronde de 5 mm
- Pâte Fimo (bleue, blanche, noire)
- Colles (blanche et Super Glue Gel)
- Papiers pour imprimante (normal et épais)
- Peintures acryliques (rouge, noire)
- Peinture Humbrol (métallique argentée)

REALISATION

Le pilote :

Former 3 petites boules avec la pâte Fimo (une pour le corps, une pour la tête, une pour la casquette). Les assembler.

Faire un très fin boudin avec la pâte Fimo noire et le mettre en forme pour fabriquer le volant.

Cuire la Fimo.

Dessiner les yeux du pilote.

La voiture :

Couper un barreau. Poncer l'extrémité pour l'aplatir et former le capot.

Creuser le dessus à environ 3/4 de sa longueur pour former l'habitacle.

Peindre à la peinture acrylique.

Couper 4 fines rondelles dans la baguette ronde pour former les roues.

Les peindre à la peinture acrylique noire et à la peinture métallique argentée. Coller les roues.

Imprimer les numéros sur du papier fin. Les découper et les coller sur la carlingue.

Coller le pilote et le volant dans l'habitacle pour terminer cette voiture.

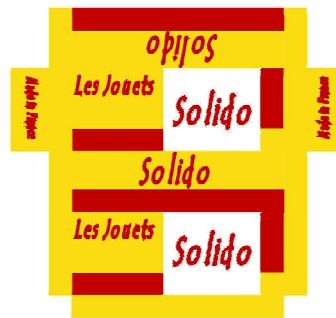
La boîte :

Imprimer le modèle sur du papier épais.

Découper et assembler la boîte.

Coller la voiture sur la boîte.

IMPRIMABLES



⑤ ⑤ ⑤