

PATINE « ASPECT PIERRE »



MATERIEL

Peinture acrylique blanche

Cire incolore

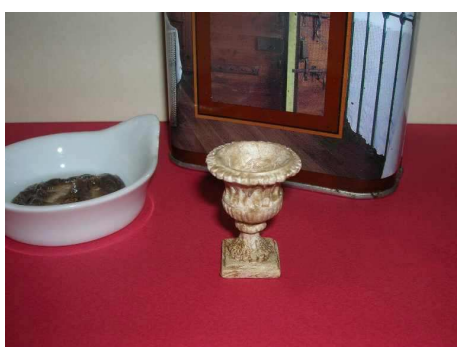
Brou de noix

Talc

REALISATION



Passer 2 couches de peinture acrylique blanche sur l'objet choisi (ici, un moulage réalisé en plâtre synthétique).
Laisser sécher.



Ajouter quelques gouttes de brou de noix à une cuillère à café de cire incolore. Bien mélanger.
Appliquer cette préparation sur l'objet en insistant dans les creux.



Si le résultat est trop foncé, l'éclaircir en passant un peu de cire incolore avec un chiffon.



Avant que la patine ne sèche, saupoudrer largement l'objet de talc.
Masser délicatement pour que le talc adhère bien dans tous les coins et laisser sécher.
Enlever l'excédent de talc avec un pinceau souple.
Lustrer avec un chiffon.