

LA MAISON D'HANSEL ET GRETEL



Fournitures et matériel :

Images à imprimer
Cartonnette
Colle vinylique blanche
Cutter
Ciseau
Ploir
Règle
Crayon de papier
Ruban de soie 5 mm

REALISATION



Pour le corps de la boîte, couper dans la cartonnette :

- 3 carrés de 2 x 1,9 cm (A).
- 1 carré de 1,9 x 1,9 cm (B).

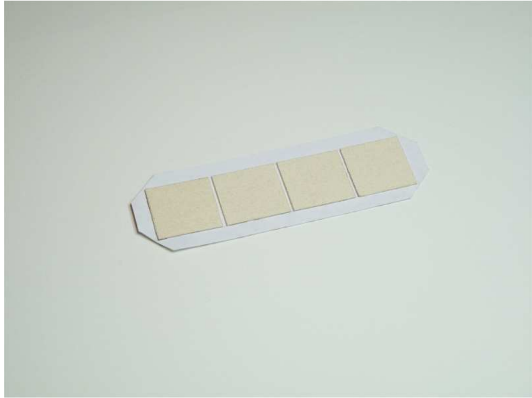


Couper dans le papier « gingerbread » un rectangle de 9,5 x 3 cm.



Au dos du papier, tracer une ligne à environ 5 mm du bord pour aligner les carrés de cartonnette.

Coller les 3 carrés A et enfin en dernier le carré B, en les espaçant de 1 mm.



Couper les angles du papier à 1 mm des coins des cartonnettes.



Rabattre et coller les bords à l'intérieur en commençant par les petits côtés et en terminant par les grands côtés.
Laisser sécher.
Marquer délicatement les plis.



Découper et coller l'imprimable « paysage » sur le corps de la boîte.
Laisser sécher.
Marquer délicatement les plis.



Pour le fond de la boîte, couper dans la cartonnette un carré de 1,9 x 1,9 cm (C).



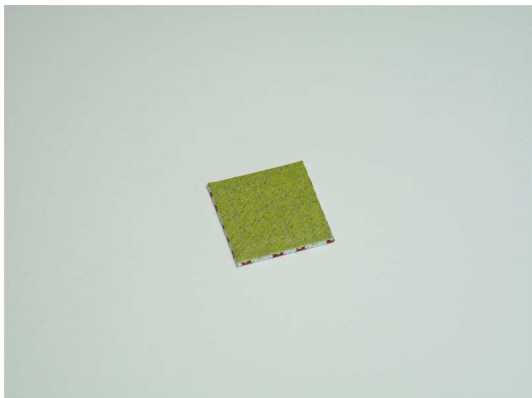
Couper dans le papier « gingerbread » un carré de 3 x 3 cm.



Coller la cartonnette C au dos du papier et couper les angles à 1 mm des coins de la cartonnette.



Rabattre et coller les bords à l'intérieur.



Découper l'imprimable « verdure » et le coller sur la cartonnette C.



Coller le fond de la boîte sur 2 côtés seulement (volet 2 et volet 3 du corps de la boîte).



Pour le couvercle de la boîte, couper dans la cartonnnette :

- 1 carré de 2,2 x 2,2 cm (D).
- 2 rectangles de 2,2 x 0,5 cm (E).
- 2 rectangles de 2,4 x 0,5 cm (F).



Coller les 4 côtés autour du fond du couvercle en commençant par les plus petits et en terminant par les plus grands.

Laisser sécher.



Couper dans le papier « gingerbread » un carré de 5,5 x 5,5 cm.



Recouvrir l'extérieur du couvercle en « aller-retour ».



Couper 2 morceaux de ruban.

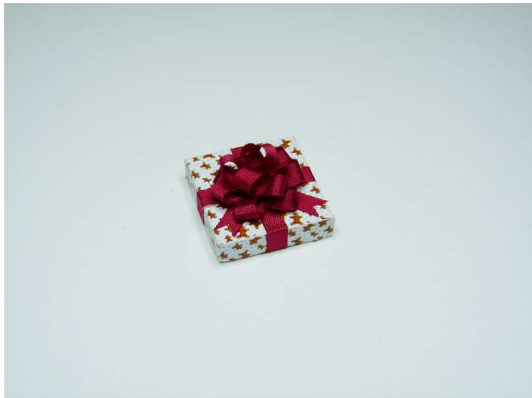
Les coller en croix sur le dessus du couvercle (les extrémités des rubans sont collées sous le couvercle).



Fabriquer un nœud.

La technique :

<http://www.cynthiahoweminiatures.com/bowmakingtut.htm>



Coller ce nœud sur le couvercle.



Couper dans le papier « gingerbread » un carré de 2,2 x 2,2 cm.



Le coller à l'intérieur du couvercle.



Découper délicatement les imprimables « personnages ».



Les coller à l'intérieur de la boîte.



Refermer la boîte surprise.

IMAGES A IMPRIMER

(sur du papier 100 g)

