

ETUI CADEAU DE PÂQUES



Fournitures et matériel :

Papier bristol

Cutter

Ciseau

Règle

Outil à embosser

Pinceau

Colle vinylique blanche

Ruban

REALISATION

- Imprimer le modèle et le gabarit B sur du papier bristol.
- Les découper soigneusement.
- Sur l'envers de l'imprimable et en s'aidant de la règle et de l'outil à embosser, marquer la ligne de pliage du centre.
- Plier.
- Faire de même avec la ligne de pliage de la languette à coller.
- Plier.
- Toujours sur l'envers de l'imprimable et en s'aidant du gabarit B et de l'outil à embosser, marquer les lignes en arrondi.
- Plier.
- Remettre à plat.
- Coller la languette pour fermer l'étui.
- Plier les côtés en s'aidant des marquages faits précédemment pour mettre en forme l'étui.
- Décorer avec un ruban.

Remarque : Vous pouvez aussi réaliser cet étui cadeau en vous servant du gabarit A pour découper la forme dans du papier de scrapbooking par exemple, ou encore en collant du papier fantaisie sur du bristol !

CARTE POSTALE

Côté gauche est réservé à l'adresse

Monsieur Benoit Leoy



Hollande

Hollande

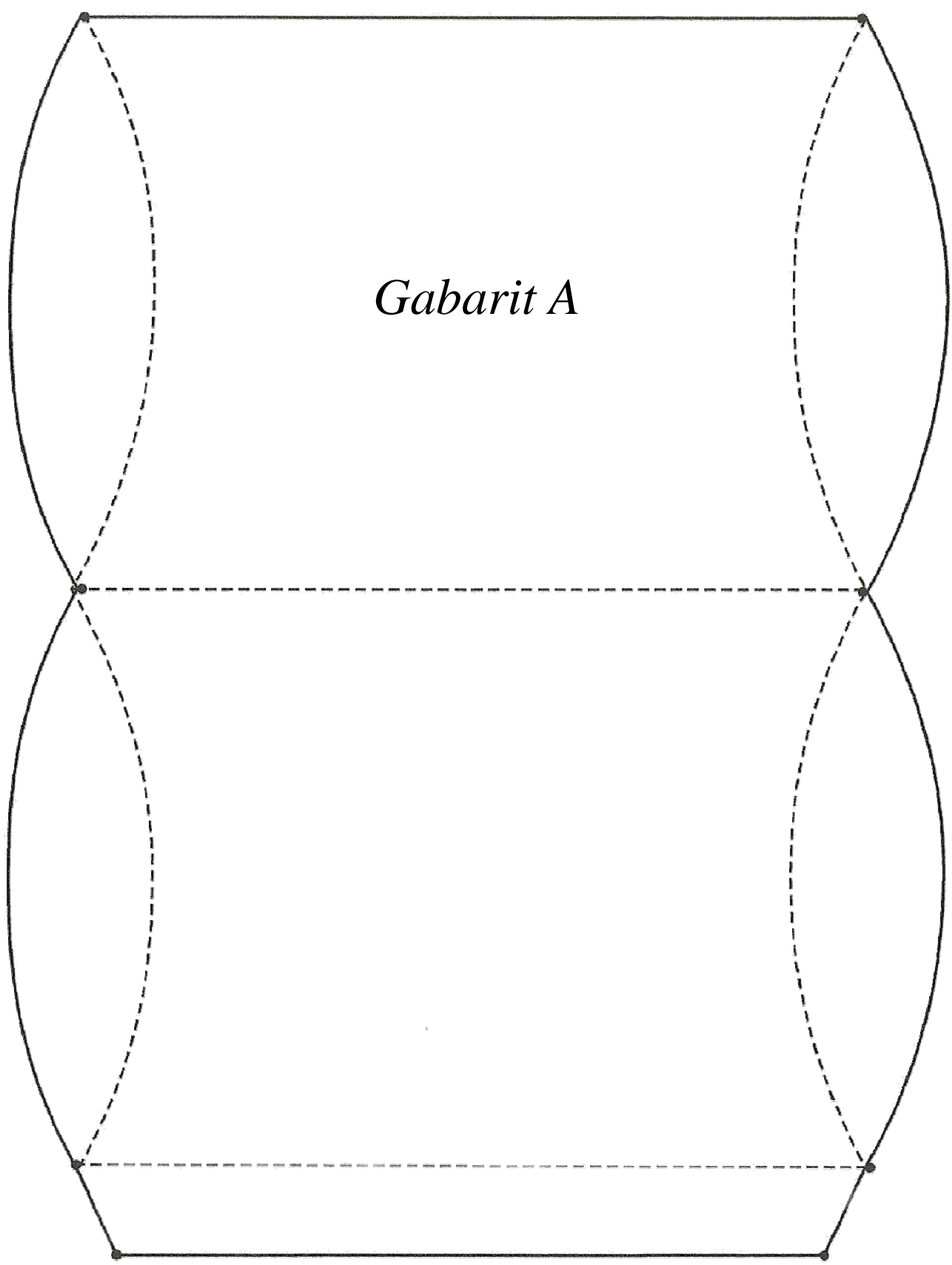
CARTE POSTALE

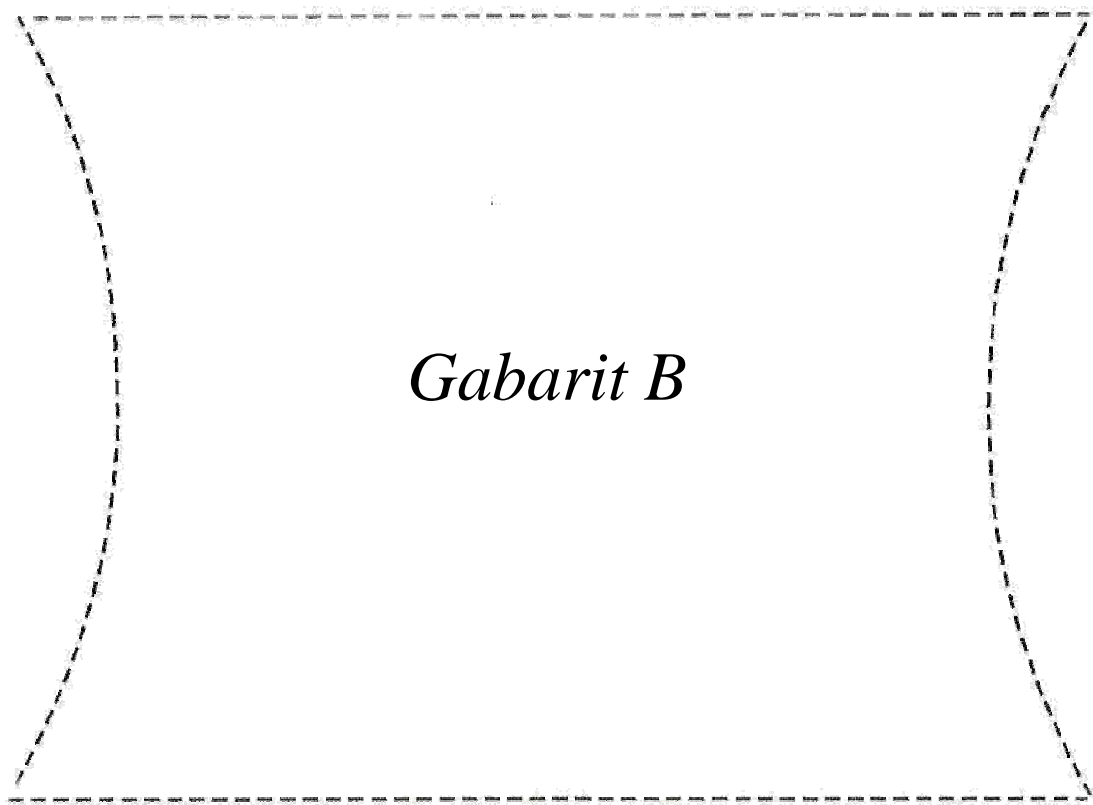
Côté droit est réservé à l'adresse

Monsieur Benoit Leoy



Gabarit A





Gabarit B