

# CLAIX AUTHENTIQUE

Plus de deux habitants sur trois souhaitent l'implantation de nouvelles activités économiques (non polluantes).  
Vous êtes plus de 90 % à être favorables au remplacement de l'eau traitée par de l'eau naturellement potable.  
Vous êtes presque autant à souhaiter que cette ressource si particulière soit gérée directement par la commune(\*).

## Une ville éco citoyenne

### Développer les services publics et maintenir les commerces de proximité



« La Poste est le premier service de proximité ».

Malgré un bassin de vie et d'attractivité économique à **Pont Rouge**, l'agence postale a été fermée par décision municipale lors de ce mandat.

Nous entamerons rapidement une concertation avec les services départementaux de la Poste pour que **ce bureau réouvre ses portes**. Nous demanderons également une augmentation des plages horaires d'ouverture du bureau de poste du centre Bourg.

La communication entre les professionnels du commerce local et la municipalité nécessite un échange permanent.

Nous créerons **une commission extra municipale « commerce »** (stationnement, accessibilité, plans de circulation, animation commerciale, signalétique,...).

L'enjeu est commun : « faire vivre et aimer » notre commune.

### Dynamiser le développement économique et touristique



Les entreprises participent à l'attractivité d'un territoire, elles sont un facteur structurant d'une commune (emploi et ressources). Dans le cadre de l'intercommunalité, nous créerons les conditions nécessaires à l'**implantation de nouvelles activités économiques** (connexion très haut débit >100 Mb/s par exemple).

Nous prendrons toutes les précautions pour préserver et chercher **la meilleure cohésion paysagère** entre l'habitat et les bâtiments à vocation économique.

Pour faire connaître notre patrimoine (naturel et historique), nous encouragerons et favoriserons la création d'activités touristiques (gîtes, chambres d'hôtes, ...).

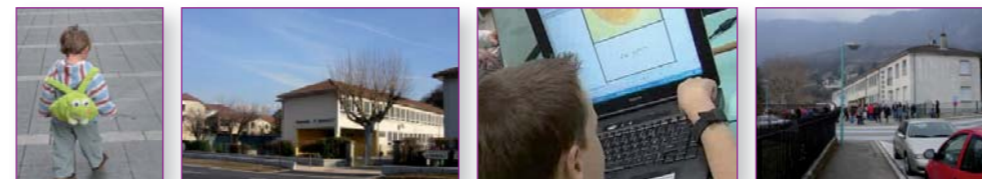
## « Avec la Gauche unie, une nouvelle énergie »



### Michel CUARESMA tête de liste Vivre ensemble à Claix

(\*) Résultats de la consultation de décembre 2007 :  
« L'Association Vivre Ensemble à Claix vous donne la parole ! »

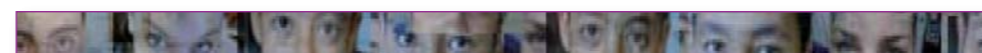
### Préparer l'avenir de notre jeunesse



Nous remplacerons les préfabriqués du groupe scolaire de Pont rouge par **la construction d'un bâtiment** (de qualité écologique) qui intégrera la cantine scolaire.

Inscrits au budget 2008, nous réaliserons **les travaux de rénovation** du groupe scolaire de Malhivert.

Nous proposerons dans la programmation du temps péri et extra scolaire de nouvelles activités en lien avec les associations locales (jardin éducatif, ...).



La commune s'engagera à accompagner les jeunes dans leurs projets (écoute, aide, financement partiel, logistique, ...), dans le développement de leurs moyens d'expression, **à les associer** autant que possible à la mise en place de manifestations festives (concerts, spectacles, ...).

### L'eau, une ressource précieuse



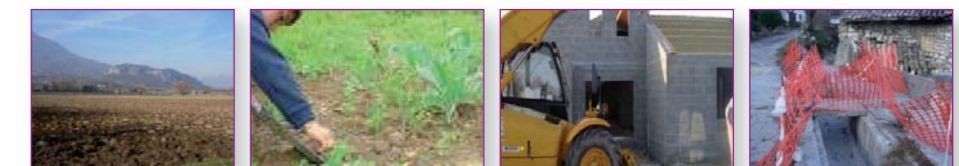
« L'eau n'est pas un produit de consommation comme les autres ».

A très court terme, nous alimenterons Claix Pont Rouge par l'eau captée sur le site de Rochefort. Cette eau est pompée dans la nappe phréatique du DRAC et possède **une qualité exceptionnelle de pureté naturelle**.

Nous réaliserons une étude pour définir le meilleur scénario d'approvisionnement en eau sur l'ensemble de la commune (eau de la nappe de Rochefort ou du Bassin de la Romanche).

La gestion de l'eau doit obéir à l'intérêt général et non à des logiques d'intérêt privé, **nous sommes donc favorables à une gestion municipale de l'eau potable**.

### Un aménagement du territoire, solidaire et équilibré



C'est **la qualité d'un engagement durable** qui nous animera dans toutes nos décisions pendant ce mandat en conciliant l'équité sociale, la préservation de l'environnement et l'efficacité économique.

Vous prendrez une part active dans l'élaboration d'un plan d'actions de type « **Agenda 21** » pour améliorer notre environnement tout en préservant un peu plus notre planète.

Dans le cadre **des risques majeurs**, nous sensibiliserons davantage les populations aux conduites à tenir (exercices, sirènes, dépliants, ...).



# CLAIX RAYONNANTE

## Moderne et tournée vers l'avenir

Vous estimez à une large majorité que les équipements culturels dont dispose notre commune ne sont pas suffisants. En outre, le coût des activités culturelles vous paraît trop élevé (\*).

### Une ville, partenaire des associations



Claix est riche de son tissu associatif. Notre volonté est de soutenir davantage les initiatives des nombreux bénévoles par la création **d'un centre de ressources à la vie associative**. Cette cellule municipale, véritable appui technique et logistique, assistera les associations dans leurs tâches administratives et de fonctionnement, à leur demande, sans s'immiscer dans leur gestion. Nous renforcerons **la cohérence** entre l'offre associative existante et celle proposée par la municipalité (MJC, secteur jeunes, ...).

### La culture à la portée de tous



Nous réaliserons **l'équipement culturel** de qualité dédié au spectacle vivant dont la commune a tant besoin. Notre **Plan d'Action Culturelle** intégrera enfin une dimension intercommunale au niveau du canton afin de rompre l'isolement de notre commune dans ce domaine. Il nous permettra également d'encourager toute forme de création artistique et **d'augmenter les interventions musicales en milieu scolaire**. Nous renforcerons le soutien à l'espace **Musical Fernand VEYRET** en faisant converger les moyens du Conseil Général avec ceux de la commune pour **diminuer les tarifs de l'école de musique** et ainsi faciliter son accès à tous les habitants.

### Claix, une ville qui compte



Par une intégration plus active de nos élus à la Métro, nous donnerons à notre commune **sa véritable place** au sein de l'agglomération. Nous serons force de propositions au niveau du canton. En lien avec les associations existantes, nous créerons **des jumelages** et des coopérations avec d'autres villes du monde.

### Claix, ville sportive



Les Clairois affichent **leur passion pour le sport** avec de très nombreux licenciés répartis dans plus de 20 associations sportives, dont certaines de haut niveau. Avec l'appui du Conseil Général et de la Métro, nous soutiendrons nos jeunes champion(ne)s (féminines au Foot, BKB, volleyeuses, twirling baton, judokas...). Nous renforcerons l'éducation physique et sportive auprès des scolaires en **augmentant le nombre d'heures d'intervention** des éducateurs territoriaux. Nous faciliterons et encouragerons la participation des personnes handicapées à la pratique sportive dans le cadre de **la charte « commune handicap »**. La ville mettra en œuvre des animations pour initier et faire découvrir de nouvelles activités sportives. Au-delà de ces mesures, nous ouvrirons un dialogue avec les associations sportives afin d'envisager ensemble **la programmation des investissements** nécessaires sur la période 2008/2014.

### Une ville moderne



Avec l'arrivée de **la Télévision Numérique Terrestre (TNT)** à Claix d'ici décembre 2008, notre ville amorcera le virage des nouvelles technologies de l'information. Nous inscrirons Claix au « **Label Ville Internet** » (lieux d'accès publics à Internet, Internet à l'école, services de mairie en ligne, communication et participation des citoyens, démarches en ligne). Nous veillerons à l'accompagnement des habitants aux nouvelles technologies de l'information et de la communication (NTIC). Nous travaillerons avec les habitants, le canton, la Métro et les opérateurs Internet **pour améliorer l'accès aux NTIC** via des technologies de pointe (fibre optique).

# CLAIX AUTHENTIQUE



## Un cadre de vie de qualité

### Vivre Claix au quotidien



Nous agirons pour rendre vos déplacements piétonniers et cyclables **plus sûrs**. Les voies de circulation et de cheminement piétonnier (rues Beyle Stendhal et du 11 novembre jusqu'à la Bâtie, avenues de la Libération et de Belledonne, ...) seront sécurisées. Un plan lumière pluriannuel sera établi pour privilégier les **économies d'énergie** tout en recherchant à améliorer l'éclairage public. Nous veillerons à l'adaptation (réduction) de la vitesse en zones urbaines et péri urbaines en fonction des dangers repérés. Nous serons particulièrement vigilants à la sécurité des biens et des personnes. Nous engagerons **une démarche qualité de service** afin de répondre encore mieux à vos besoins (propreté, espaces verts, voirie). **La participation des habitants** sera systématiquement sollicitée (via les associations et les comités de quartiers) pour toutes études, aménagements ou réalisations d'équipements publics.

### Préserver et valoriser le patrimoine



Nous aiderons toute initiative de mise en valeur de nos vieilles pierres et nous nous appuierons sur les associations existantes pour renforcer l'action de valorisation du patrimoine (journée verte, chantier jeunes, ...).

### Equilibrer notre territoire



Nous faciliterons les échanges entre Claix Pont Rouge et le Bourg par un équilibre et une alternance des manifestations (Carnaval, marché de Noël, ...). Nous nous associerons aux commerçants et aux habitants pour animer les places du Palladium, de l'Atrium et du centre bourg.