

VIVRE ENSEMBLE A CLAIX VOUS INFORME SUR LA FISCALITE DE LA COMMUNE

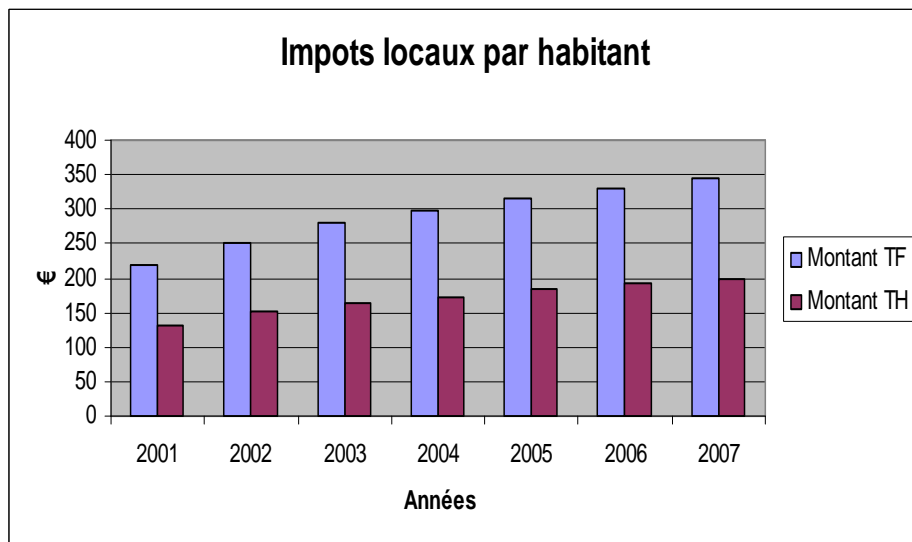


- Les diagrammes suivants montrent l'évolution de la pression fiscale.
- Les taux d'imposition, fixés par la mairie, augmentent fortement en 2002, mais connaissent ensuite une hausse chaque année (également en 2008). **Taxes foncières et d'habitation évoluent parallèlement.**
- Les impôts ramenés au nombre d'habitant (source ministère des finances) montrent **une hausse considérable**. Sans hausse des taux, c'est-à-dire en suivant l'évolution des bases de calculs proche de l'inflation l'ensemble des Clairois économiserait **850 960€ par an**.
- Le transfert des ordures ménagères à **la Metro en 2005 a fait économiser 128 k€ à la commune**. Cela aurait pu se traduire par une pause fiscale. On voit qu'il n'en est rien et que au contraire **les taux d'imposition ont encore augmenté cette année là**.
- La comparaison des taux d'imposition de Claix avec ceux des communes voisines, taux 2006, montre que Claix **est passé au dessus de ses voisins**.

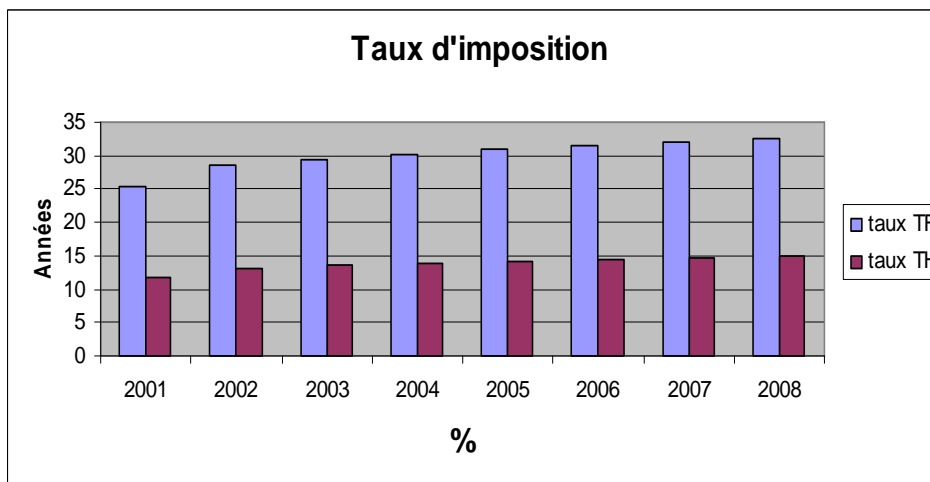
Impôts locaux par habitant

Taxe Foncière: **+56,8%**

Taxe d'Habitation: **+53,8%**



En 2005, transfert des O.M. à la METRO
Bénéfice: **128k€**, pas de baisse des impôts



L'augmentation des taux coûte
850 960€ par an aux Clairois

