

Ce cahier construit par et pour les acteurs de l'Emploi, de la Formation et du Développement Economique de l'agglomération Sophia Antipolis a pour ambition de présenter, trimestriellement, le territoire sous l'angle socio-économique et d'informer sur l'actualité et les initiatives locales.

Avec la participation de :



Provence-Alpes-Côte d'Azur



CCINICE CÔTE D'AZUR



ML Antipolis mission locale



## Edito

2013 fait maintenant partie du passé.

La Maison de l'Emploi de la CASA a réalisé tous ses objectifs : les guides et les mémentos ont été mis à jour et diffusés ; les ateliers d'informations sur la création d'entreprises ont accueilli plus de 300 porteurs de projet sur toute l'année ; le diagnostic territorial a été réalisé et remis aux professionnels des secteurs de l'emploi et du développement économique ; la sensibilisation à l'intégration des clauses d'insertion dans les marchés publics et leur suivi continuent ; la volonté partagée de l'Etat, du Conseil Régional et de la CASA, pour mettre en place une Gestion Prévisionnelle des Emplois et des Compétences Territoriale sur la technopole, rentre en 2014 dans sa phase opérationnelle.

Cela n'aurait pas été possible sans l'engagement de tous ses membres (Collectivité, Services de l'Etat, Compagnies consulaires, Acteurs de la création d'entreprises) et de ses partenaires (Organismes de formation, Unions et Syndicats

d'employeurs et de salariés, Clubs...).

Aussi, la petite équipe dévouée de la Maison de l'Emploi et moi-même tenons à les remercier pour leur présence fidèle, leur implication positive, leurs suggestions pertinentes dans le respect des compétences de chacun avec une volonté partagée de gagner ensemble la bataille de l'emploi !

Que 2014 nous permette de préserver cette convivialité essentielle à cet objectif commun pour le bénéfice des entreprises, des salariés et plus largement des habitants de ce territoire aux multiples atouts.

Je vous souhaite une bonne lecture.



**Francis PERUGINI**

Président de la Maison de l'Emploi de la Communauté d'Agglomération Sophia Antipolis

## 1. Marché du travail et emploi salarié privé

- Evolution du nombre de demandeurs d'emploi (cat ABC)\* à fin octobre 2013

	Oct. 2012	Oct. 2013	Evolution
CASA	12 207	13 406	+9,8 %
Dép. 06	78 058	85 651	+9,7 %
PACA	398 392	426 577	+7,1 %
FRANCE	4 662 000	4 977 000	+6,8 %

Source : Statistiques du Marché du Travail / Direccte

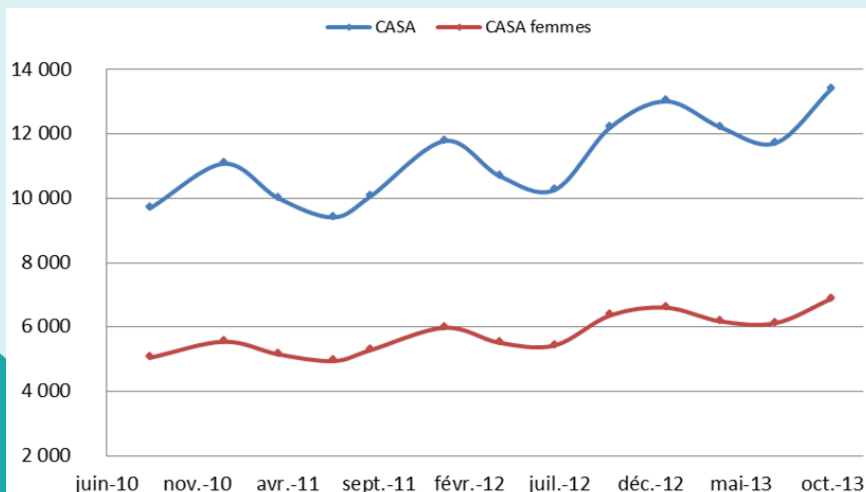
Depuis 2012, le nombre de demandeurs d'emploi a augmenté de +9,8% sur la CASA et de +9,7% sur le département.

La demande d'emploi a augmenté de +7,1% en région PACA et de +6,8% à l'échelle nationale.

\* Cat ABC : demandeurs d'emploi tenus de faire des actes positifs de recherche d'emploi

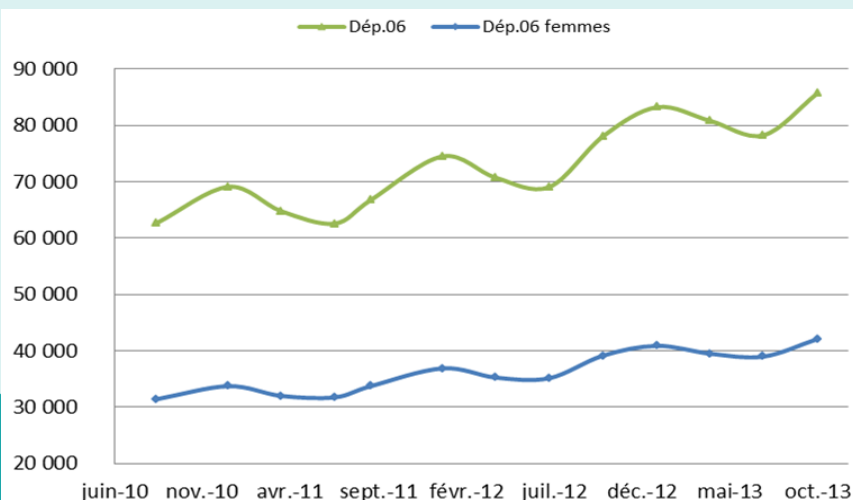
- Structure de la demande d'emploi du territoire

### La demande d'emploi globale sur la CASA



Suivant la même tendance que les mois précédents, sur la CASA, entre octobre 2012 et octobre 2013, ce sont les hommes qui ont été le plus impactés par la hausse de la demande d'emploi (+11,7%).

### La demande d'emploi globale sur les Alpes-Maritimes



Sur le département, le constat est le même (+12,0% de hausse pour la demande d'emploi des hommes de catégorie ABC).

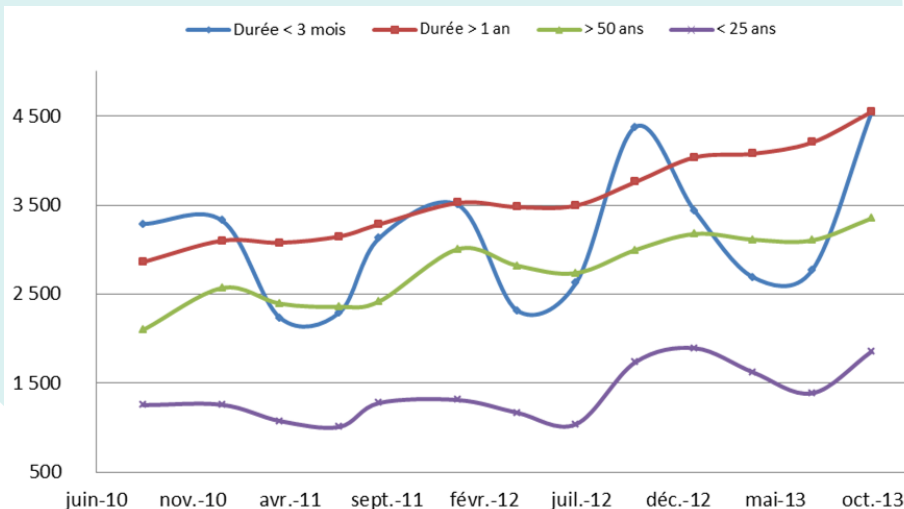
CASA	Oct. 2012	Oct. 2013	Evolution
DEFM ABC	12 207	13 406	+ 9,8 %
DEFM Femmes	6 365	6 878	+ 8,1 %

DEP. 06	Oct. 2012	Oct. 2013	Evolution
DEFM ABC	78 058	85 651	+ 9,7 %
DEFM Femmes	39 138	42 069	+ 7,5 %

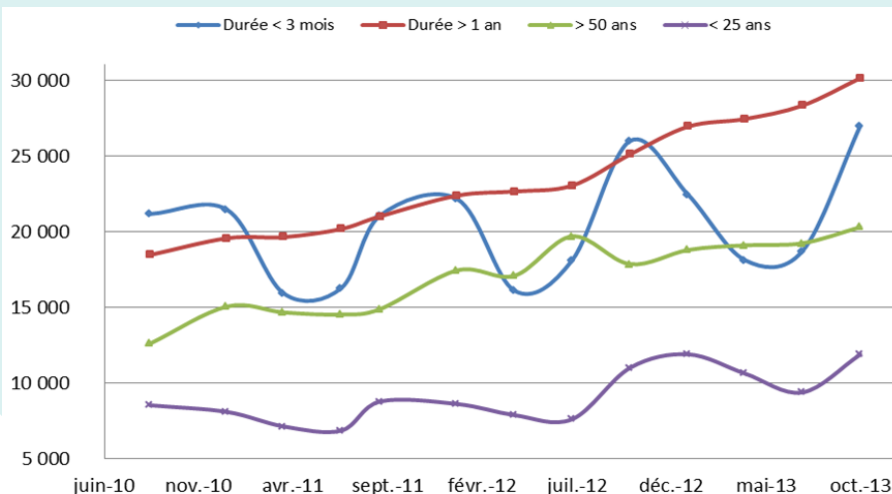
Source : Direccte - Pôle emploi

## La demande d'emploi sur la CASA



Sur la CASA, les séniors ont été particulièrement impactés par la hausse de la demande d'emploi ABC entre octobre 2012 et octobre 2013 (+11,8%). Il en est de même pour la demande d'emploi longue durée (+20,9% en un an).

## La demande d'emploi sur les Alpes-Maritimes



Au niveau départemental, les mêmes tendances se dégagent : +13,7% de demandeurs d'emploi de plus de 50 ans et +20,1% de demandeurs d'emploi de longue durée entre octobre 2012 et octobre 2013.

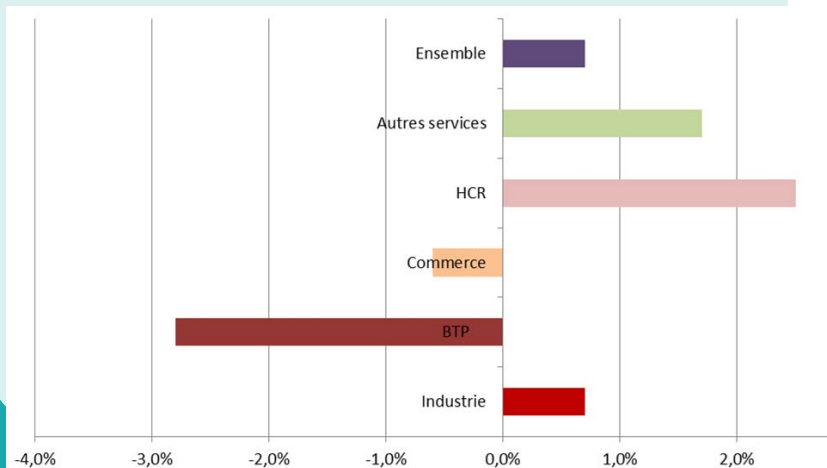
CASA	Oct. 2012	Oct. 2013	Evolution
DEFM ABC < 25 ans	1 738	1 857	+ 6,8 %
DEFM ABC > 50 ans	2 997	3 352	+ 11,8 %
DEFM ABC < 3 mois	4 379	4 542	+ 3,7 %
DEFM ABC > 1 an	3 760	4 547	+ 20,9 %

DEP. 06	Oct. 2012	Oct. 2013	Evolution
DEFM ABC < 25 ans	10 994	11 876	+ 8,0 %
DEFM ABC > 50 ans	17 840	20 286	+ 13,7 %
DEFM ABC < 3 mois	25 983	26 983	+ 3,8 %
DEFM ABC > 1 an	25 088	30 128	+ 20,1 %

Source : Direccte - Pôle emploi

• **Emploi salarié privé hors interim**

**Evolution du nombre d'emplois  
3T2012/3T2013 selon branches d'activité**



Source : URSSAF des Alpes-Maritimes

Entre le 3ème trimestre 2012 et le 3ème trimestre 2013, le nombre d'emplois salariés privés a augmenté de +0,7% sur la CASA.

Ce sont surtout les activités des secteurs HCR et Autres services qui profitent de cette hausse (+2,5% et +1,7%), tandis que les secteurs du BTP et du commerce voient leur nombre d'emplois salariés privés diminuer.

CASA	3T2012	3T2013	Evolution
<b>Nb d'établissements</b>	7 459	7 345	-1,5 %
<b>Nb d'emplois</b>	64 003	64 481	+0,7 %
<b>Masse salariale (M€)</b>	514,5	532,3	+3,5 %

DEP.06	3T2012	3T2013	Evolution
<b>Nb d'établissements</b>	166 000	165 500	-0,3 %
<b>Nb d'emplois</b>	1 311 700	1 308 700	-0,2 %
<b>Masse salariale (M€)</b>	8619,0	8 754,9	+1,6 %

Source : URSSAF des Alpes-Maritimes

• **Déclarations Uniques d'Embauche (DUE)**

- ➔ Sur la CASA, au 3ème trimestre 2013, il y a eu **21 226 DUE** (+6% par rapport au 3ème trimestre 2012). 82% concernait des CDD et 18% des CDI. Sur le département, pour la même période, le nombre de DUE a augmenté de +1%. Au 3ème trimestre 2013, 84% des DUE concernait des CDD et 16% des CDI.
- ➔ Les secteurs **Hôtel-Café-Restaurant** et **Services** (hors intérim) représentent à eux seuls **84% des DUE** au 3ème trimestre 2013 sur la CASA (86% sur les Alpes-Maritimes).
- ➔ Sur la CASA, **40% des DUE** ont été enregistrées pour des **entreprises de 20 à 249 salariés** (33% pour le département).

Source : URSSAF des Alpes-Maritimes

## II. Emploi et Formation

- **Restitution du diagnostic socioéconomique de la CASA**

Au moment où les chiffres du chômage font la "Une" de l'actualité, la Maison de l'Emploi de la Communauté d'Agglomération Sophia Antipolis (MDE) a présenté, le jeudi 28 novembre aux Espaces Antipolis, le diagnostic territorial socio-économique annuel de la CASA.

En présence des services de la collectivité et des communes, de Pôle emploi, de la DIRECCTE, des organisations professionnelles et des acteurs sociaux économiques de l'agglomération, les échanges se sont centrés sur les chiffres clés de l'emploi et du marché du travail de cette année. Les données du territoire ont été mises en perspective avec les évolutions départementales et nationales.

Ce fut l'occasion pour la DIRECCTE de commenter les grandes orientations nationales pour l'emploi en 2014. Pour appréhender le potentiel de création d'emplois à moyen terme, la MDE a présenté une synthèse des principaux projets économiques et les implantations commerciales en cours ou à venir sur la Communauté d'Agglomération. Enfin, les résultats de l'enquête sur la création d'entreprises réalisée par la MDE au 2ème trimestre 2013 ont confirmé les forces du territoire et les pistes de progrès en la matière.

Rappelons que l'ensemble des guides et des documents édités par la Maison de l'Emploi de la CASA sont disponibles sur son site internet [www.mde-casa.fr](http://www.mde-casa.fr) dans la rubrique "téléchargements".



- **Forum de recrutement des services à la personne**

Le 14 novembre dernier, Pôle emploi Antibes Vallauris et la Maison de l'Emploi de la Communauté d'Agglomération Sophia Antipolis ont organisé une journée de recrutement dans le secteur des services à la personne.

Le diagnostic socio-économique de la CASA avait mis en exergue qu'une grande partie de ces métiers était en tension : aides à domicile, aides ménagère, travailleuses familiales, aides-soignants, infirmiers, cadres infirmiers et puéricultrices...

C'est la raison pour laquelle, en plus de cette mise en relation candidats-employeurs, le Pôle emploi a mis en place un atelier d'information sur les conditions d'accès au secteur et sur l'utilisation du chèque emploi service universel. Ce sont plus de 40 personnes qui ont participé à cet atelier.

Onze entreprises ont pris part à cette manifestation et ont proposé une trentaine d'offres d'emploi. Grâce aux invitations ciblées de Pôle emploi, plus d'une centaine de candidats ont pu avoir un entretien en face à face avec les employeurs.

A l'issue de cette journée, 17 candidatures ont été retenues et 82 sont encore à l'étude.



Pour plus d'informations :

**Maison de l'Emploi de la CASA, tél. 04 89 87 73 34**

- **L'économie sociale et solidaire (ESS)**

Le concept d'économie sociale et solidaire (ESS) désigne un ensemble d'entreprises organisées sous forme de coopératives, mutuelles, associations, ou fondations, dont le fonctionnement interne et les activités sont fondés sur un principe de solidarité et d'utilité sociale.

Avec près de 3 000 établissements employeurs et plus de 31 500 salariés en 2010, l'économie sociale et solidaire représente 5,9% des établissements employeurs (privés et publics) du département (pour 8,5% en moyenne régionale) et 8,5% des emplois salariés (pour 10,0% en région). Rapporté au secteur privé seul, l'économie sociale et solidaire concerne 11,3% de l'emploi des Alpes-Maritimes.

C'est dans ce contexte que la Maison de l'Economie et du Développement solidaires (MEDS) multiplie les actions en faveur de l'ESS sur le territoire : Matinale de la Finance Solidaire, petit déjeuner débat "L'Economie Sociale et Solidaire au service de la réduction des déchets", table ronde "Développer & Démocratiser la Consommation Responsable" et tout récemment l'inauguration d'une centrale d'achat au cœur de Sophia Antipolis...

Pour plus d'informations :

*Maison de l'Economie et du Développement Solidaires,*  
 tél. 04 92 38 94 26 - [maison-eco-solidaires.org](http://maison-eco-solidaires.org)



### III. Vie des entreprises

- **Nouvelle édition des Guides d'accompagnement à la création d'entreprise**

La Maison de l'Emploi de la CASA a édité les nouvelles versions des Guides d'accompagnement à la création d'entreprise. Le Guide des Créateurs et Repreneurs d'Entreprise et le Mini-guide "Je suis salarié... je veux créer mon entreprise" sont consultables en ligne sur [www.mde-casa.fr](http://www.mde-casa.fr) dans la rubrique "téléchargements".

Ces outils présentent les dispositifs locaux d'accompagnement et les aides financières mobilisables par les porteurs de projet. On y trouve également des fiches pratiques sur les éléments clés de la création d'entreprise.

Pour se procurer la version papier de ces guides, il suffit de contacter la Maison de l'Emploi à [mde@agallo-casa.fr](mailto:mde@agallo-casa.fr)





- **Nouvelle édition du Guide de la Formation Continue**

Le Guide de la Formation Continue s'adresse aux salariés et aux dirigeants de TPE et PME de la Communauté d'Agglomération Sophia Antipolis.

Il s'articule autour de deux parties :

- une partie informative sur les différents dispositifs de formation existants
- une partie recensant l'ensemble des offres de formation composée des fiches de chaque organisme.



L'édition 2014 est consultable en ligne sur [www.mde-casa.fr](http://www.mde-casa.fr) dans la rubrique "téléchargements". La version papier est disponible par demande à la Maison de l'Emploi à [mde@agglo-casa.fr](mailto:mde@agglo-casa.fr)

- **Nouvelle édition du Mémento des Acteurs de l'Insertion Sociale**

Le Mémento des Acteurs de l'Insertion Sociale est à destination des professionnels qui accompagnent et suivent les personnes en difficulté sociale.

Il recense les principaux acteurs de ce secteur afin de permettre une meilleure connaissance des organismes et donc une meilleure orientation de ces publics fragilisés. Il couvre plusieurs axes : Handicap, Logement, Social, Accès au droit et Santé.



Pour se procurer la dernière édition, il suffit de contacter par mail la Maison de l'Emploi à [mde@agglo-casa.fr](mailto:mde@agglo-casa.fr)

- **Troisième phase de la GPEC Territoriale Sophia Antipolis**

Après une seconde année de partenariat, les actions menées en 2014 s'articuleront autour de trois principaux axes de travail :

1. Renforcer la visibilité de l'action GPECT sur le territoire et auprès des acteurs socioéconomiques,
2. Organiser une veille territoriale sur l'évolution des métiers et des compétences,
3. Améliorer l'accessibilité à l'offre de services locale en matière de Ressources Humaines pour les TPE/PME de la technopole.



Aussi, dans son rôle de coordonnateur des initiatives RH conduites sur le territoire Sophilopolitain, la démarche GPEC territoriale s'appuiera sur les dispositifs existants et facilitera l'accès à l'offre de services, en proposant notamment :

- Un appui conseil RH individualisé (diagnostic de l'entreprise, accompagnement à la mise en place d'une GPEC, appui au recrutement...),
- Une consolidation de l'animation territoriale en assurant une veille sur l'ensemble des manifestations de la technopole,
- La mise en place de formations cofinancées permettant d'anticiper l'évolution des métiers et des compétences. A titre expérimental, la première action de formation portera sur les métiers du Cloud Computing.

Pour plus d'informations : [mde@agglo-casa.fr](mailto:mde@agglo-casa.fr)

## IV. L'agenda

Le 23 janvier  
de 9h00 à 18h00



Palais des Expositions  
à Nice

### 9ème forum pour l'emploi

Objectifs :

- Contribuer à mieux faire connaître les secteurs d'activités porteurs, à fort potentiel d'embauche et les métiers qui leur sont rattachés, à travers un programme d'ateliers.
- Proposer des rencontres avec les organismes qui peuvent aider à créer son propre emploi.

Programme sur : [www.forumpourlemploi.org](http://www.forumpourlemploi.org)

Le 7 février  
de 13h30 à 17h00

Salle Romée à  
Villeneuve-Loubet

### Forum jeunesse emploi / formation

Objectifs :

- Les jeunes de 14 à 25 ans trouveront toutes les réponses à leurs questions concernant l'orientation, la formation et l'emploi.
- Ils auront l'occasion de rencontrer de nombreux professionnels.

Pour plus d'informations : [www.pole-emploi-evenements.fr](http://www.pole-emploi-evenements.fr)

Le 7 février  
de 17h00 à 22h00



A la CCI NCA à Nice

### La nuit de l'orientation 2014

La Nuit de l'Orientation, dans une ambiance festive avec musique et animations, donne aux jeunes de tout âge la possibilité de consacrer une soirée entière à leur orientation, avec l'appui de professionnels à même de les aider dans leurs questionnements.

4 espaces seront proposés : Multimédia, Conseils individualisés, Speed Dating, Info/docs.

Pour plus d'informations : [www.nuitsdelorientation.fr](http://www.nuitsdelorientation.fr)

Le 15 mars  
de 10h00 à 17h00

Aux Espaces du Fort  
Carré à Antibes

### Journée jobs été

De nombreux partenaires seront présents et plus de 1000 offres seront proposées.

Programme : Rencontres et dépôts de candidatures. Simulation d'entretien d'embauche. Espace d'aide à la recherche d'emploi. Droit du travail. Ateliers CV et lettres de motivation.

Pour plus d'informations : [www.pole-emploi-evenements.fr](http://www.pole-emploi-evenements.fr)

Toute l'année  
Sur le territoire de la  
CASA

### Les ateliers de la création d'entreprise de la Maison de l'Emploi de la CASA

Le planning de l'ensemble des ateliers de la MDE est disponible en ligne dans la rubrique "Agenda" sur : [www.mde-casa.fr](http://www.mde-casa.fr)

### Maison de l'Emploi de la C.A.S.A.

C/O Communauté d'Agglomération Sophia Antipolis

Les Genêts - 449, route des Crêtes - BP 43

Site internet : [www.mde-casa.fr](http://www.mde-casa.fr)

06901 Sophia-Antipolis Cedex

Tél : 04 89 87 73 35