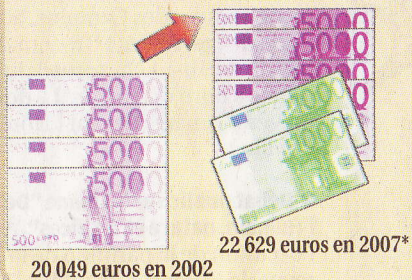


## LES REVENUS

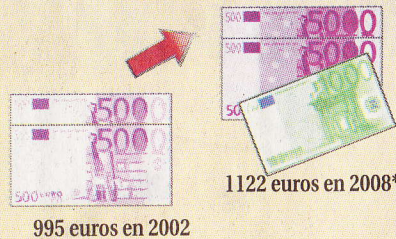
Salaires moyens annuels nets en Paca

**+ 12,8 %**



Retraites moyennes de l'avantage principal

**+ 12,7 %**

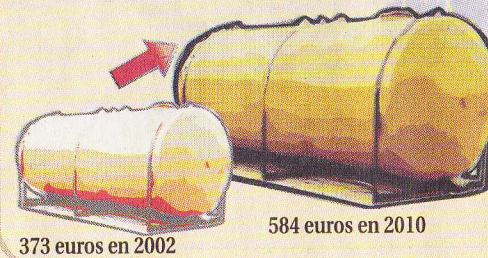


\*Séquence la plus longue indisponible

## LES CHARGES FIXES

Le prix de 1 000 litres de fioul livré à domicile

**+ 56,5 %**



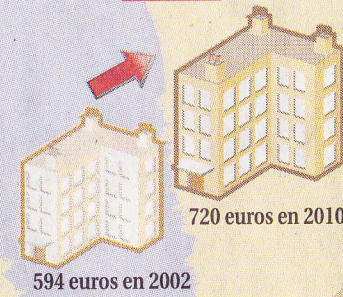
Prix moyen d'une bouteille de gaz butane

**+ 25,7 %**



Loyer pour un T3 de 60 m<sup>2</sup>

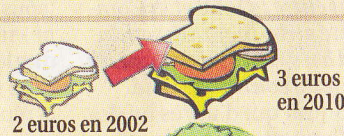
**+ 21 %**



## L'ALIMENTATION

Le prix d'un sandwich

**+ 50 %**



Le prix d'une salade à la pièce

**+ 46,7 %**



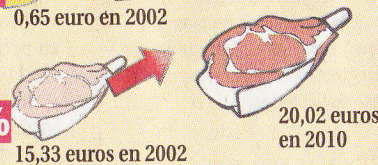
La baguette de pain

**+ 30,7 %**



L'entrecôte au kilo

**+ 29,4 %**



Un kilo de filet de merlan

**+ 17,2 %**



Le prix d'un café

**+ 14,6 %**



Pac de six bouteilles d'eau minérale

**+ 10,9 %**



Un paquet de 500 g de pâtes supérieures

**+ 10,8 %**



## LES AUTRES PRODUITS

Prix d'un paquet de tabac à rouler

**+ 103 %**



Prix d'un paquet de cigarettes (Marlboro)

**+ 51,3 %**



Le prix d'un timbre

**+ 21,7 %**



Shampooing coupe brushing pour femme

**+ 13,1 %**



## LA SANTÉ

Consultation chez un médecin généraliste

**+ 18,9 %**



## LA CULTURE

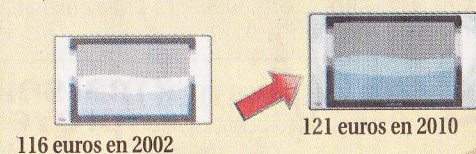
Le prix d'une place de cinéma (les trois quarts des clients ont une réduction)

**+ 19 %**



La redevance audiovisuelle

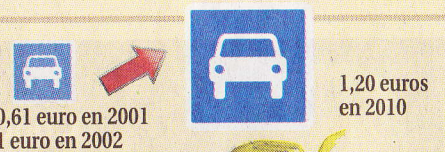
**+ 4,3 %**



## LES TRANSPORTS

Le péage Marseille-La Ciotat

**+ 97 %**



Le prix d'un litre de gazole

**+ 54,6 %**



Le prix d'un litre de SP 95

**+ 37 %**



Les tarifs TGV : Marseille-Paris A/R plein tarif 2<sup>e</sup> classe

**+ 30,9 %**



(NB : baisse sur d'autres tarifs, Prem's notamment)

Un abonnement TER mensuel travail Marseille-Aubagne

**+ 23 %**

