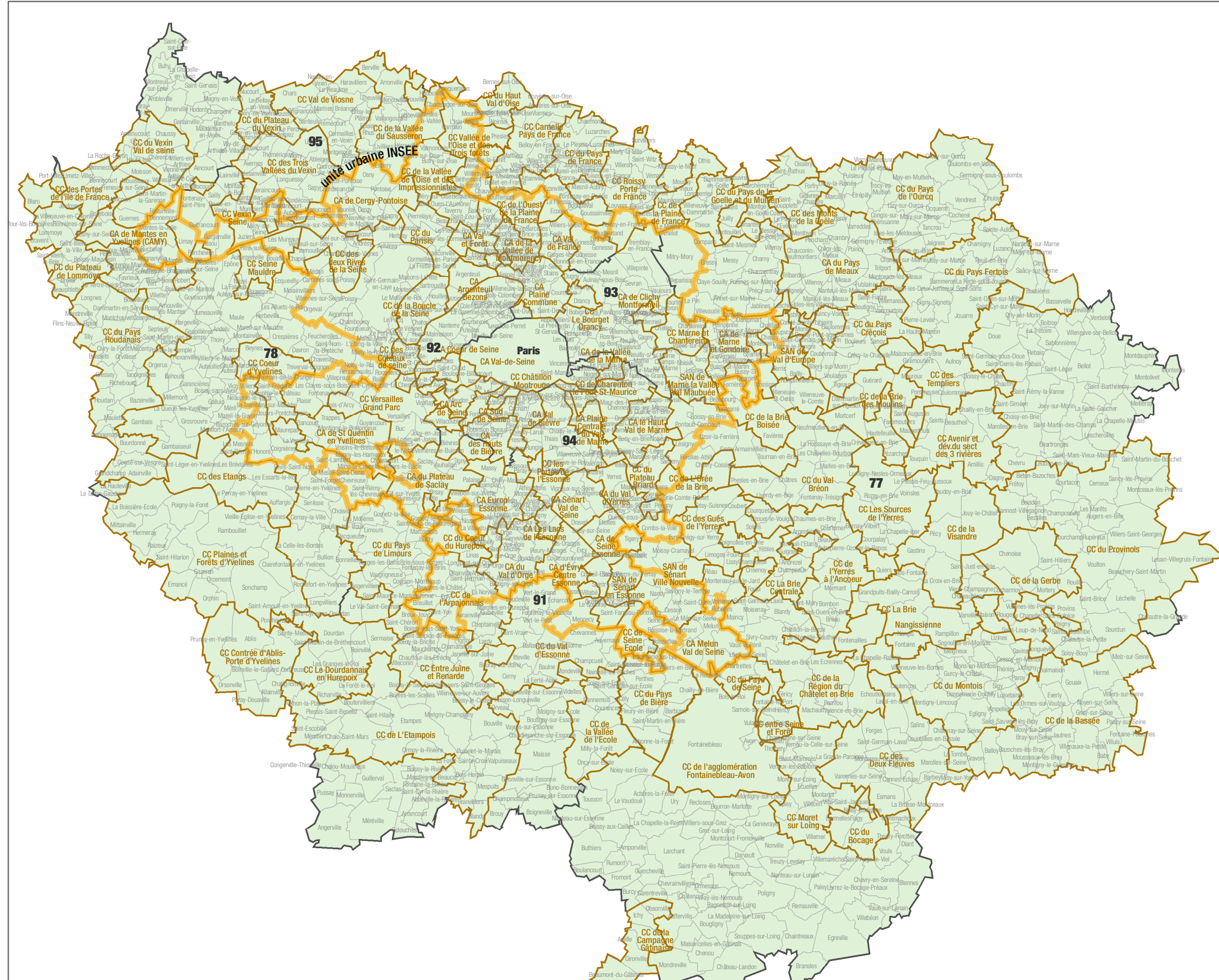


Périmètre à l'étude pour le syndicat mixte d'études ouvert « Paris Métropole »

Scénario avec toutes les collectivités d'Ile-de-France




Collectivités pouvant adhérer au syndicat

La Région

8 départements

1 281 communes

 105 EPCI à fiscalité propre

dont, petite couronne :

- 4 départements
- 11 communautés d'agglomération
- 4 communautés de communes
- 124 communes

dont, grande couronne :

- 4 départements
- 18 communautés d'agglomération
- 68 communautés de communes
- 4 syndicats d'agglomération nouvelle
- 1 157 communes

Soit 1 395 adhérents potentiels pour
11 453 170 habitants (estimation INSEE)

 Périmètre de l'unité urbaine (définition INSEE)

 Périmètre d'étude pour le syndicat mixte



Ville de Paris
Délégation Générale
à la Coopération Territoriale
Septembre 2008

