

Détresse respiratoire aiguë induite par l'inhalation de cannabis frelaté

J.Delourme, Dr F.Steenhouwer, Dr N.Just*

Service de Pneumologie
CH Victor Provo
59 100 Roubaix
e-mail : nicolas.just@ch-roubaix.fr

- Homme de 33 ans

- *Antécédents :*
 - toxicomanie héroïne/cocaïne sevrée depuis 3 ans (sous méthadone), cannabis, tabac 15 PA,
 - épilepsie traitée par Dépakine,
 - maladie bipolaire traitée par Tercian, Zyprexa, Valium et Zopiclone.

- *Histoire de la maladie :*

Tentative d'autolyse médicamenteuse par Valium® (1 flacon) et Atarax ® (50 cp)

 - + rhabdomyolyse
 - + suspicion de pneumopathie de déglutition

➤ Admis dans un premier temps en réanimation :

température : 37.9°C

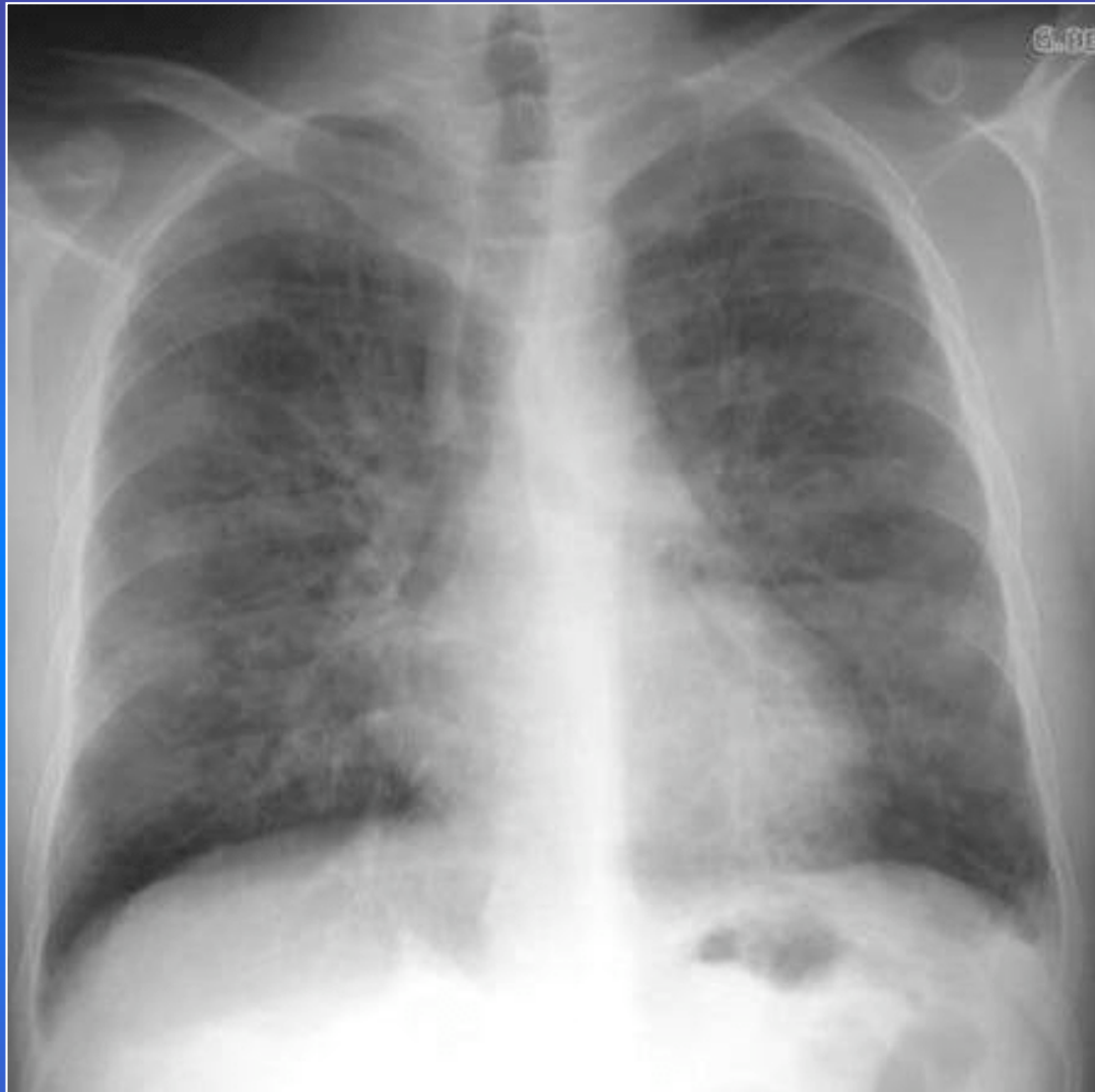
SaO₂ = 93% sous 6l O₂/min.

FR : 24 cycles/min.

auscultation : piaulants et sibilants bilatéraux

⊗ Traitement : Ventilation non invasive + antibiothérapie
par Augmentin 2g_3 /j

➤ Transfert en pneumologie pour poursuite de la
prise en charge



Radiographie de thorax : syndrome interstitiel micronodulaire bilatéral

23/03/07

Dr JUST Nicolas

Examen clinique

Dyspnée stade III (O₂ 6 l/min SaO₂ =93)

Auscultation pulmonaire : râles sibilants et piaulants bilatéraux diffus

- Ø hippocratisme digital
- Ø insuffisance cardiaque
- Ø signe infectieux
- Ø signe extra respiratoire

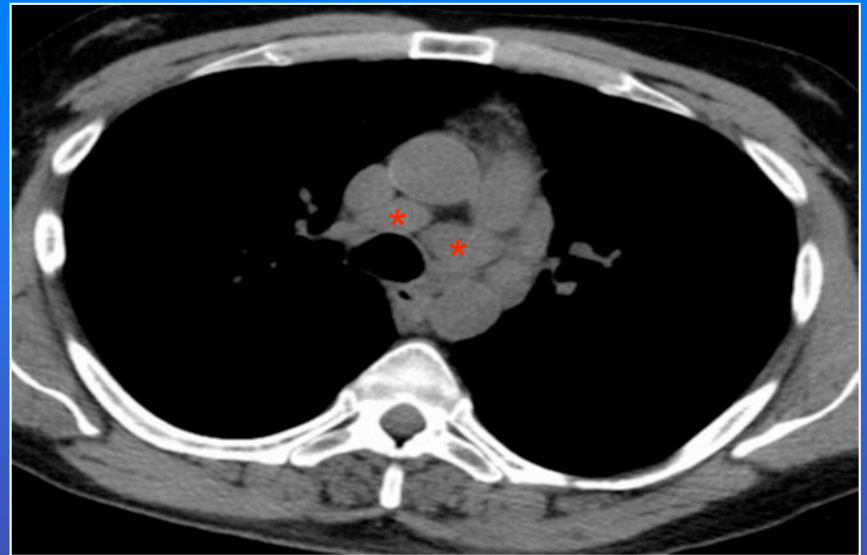
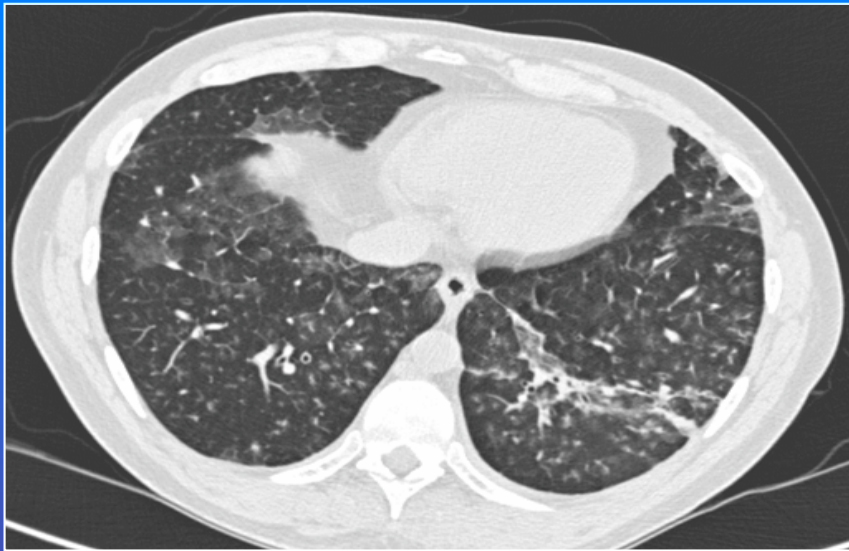
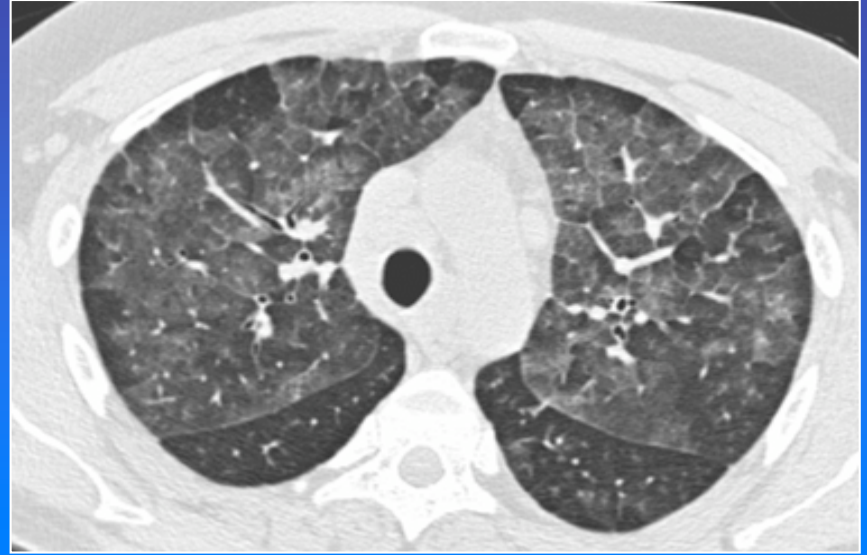
Biologie

- Syndrome inflammatoire : leucocytes 12.6 G/L
CRP=230mg/L
- GDS sous 6l O2 : hypoxémie pO2=76 mmHg, pCO2=45 mmHg, pH=7.38.
- CPK= 4 192 U/L, Mb= 60 U/L, Troponine Ic et fonction rénale normales.
- BNP= 31 pg/mL

Etiologie du syndrome interstitiel ?

- Hémocultures stériles
- Sérologie VIH –
- Sérodiagnostic éleveur d 'oiseaux –
- Immunologie :
 - Facteur Rhumatoïde –
 - Ac Anti-nucléaires –
- autres marqueurs :
 - LDH augmentée à 1 102 U/L
 - β 2 microglobuline Nle (1.6mg/L)
 - Enzyme de Conversion de l'Angiotensine Nle (38 U/L)

TDM thoracique



Épaississement des septa interlobulaires avec respect de l'architecture du lobule et opacités à type de **verre dépoli** intra-lobulaire : aspect de dallage irrégulier.

Juxtaposition de lobules sains et pathologiques : aspect en **carte de géographie**.

Micronodules flous à disposition centrolobulaire

Adénomégalies : loge de Barety, fenêtre aorto-pulmonaire, sous-carinaire.

**PREDOMINANCE AUX LOBES SUPERIEURS
PATHOLOGIE D'INHALATION**

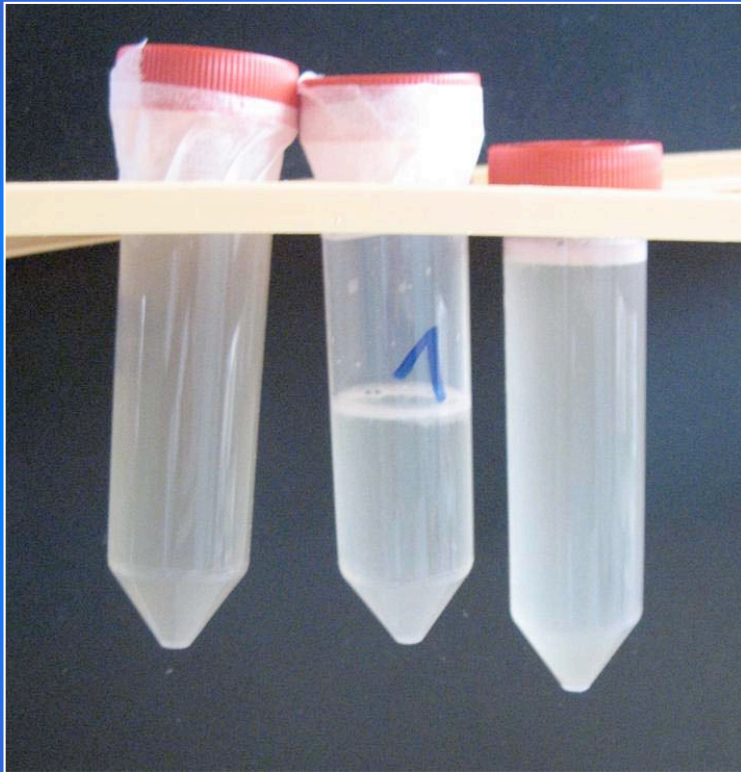
Interrogatoire ciblé sur les toxiques inhalés par le patient

Consommation d'une herbe de cannabis différente depuis deux semaines (quantité : 6-7 joints par jour) : celle-ci est mélangée avec des produits bien individualisables (afin d'augmenter le poids, donc le prix de vente) : grains de sable, parfois verre de néon (selon les dires du patient).

Le patient signale une dyspnée plus importante après inhalation de ce type de cannabis.

Notions indispensables afin d'orienter les examens :
Analyse du liquide de lavage broncho-alvéolaire en *lumière polarisée*.

LAVAGE BRONCHO-ALVEOLAIRE



Volume : 50 ml

c. bronchiques +, c. bucco-pharyngées 0

Hypercellularité (700.10.3/ml)

macrophages alvéolaires : 89%

PNN 3%, PNE 1%

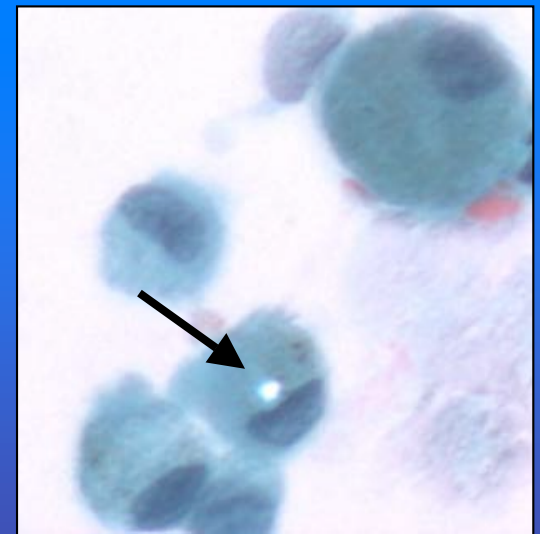
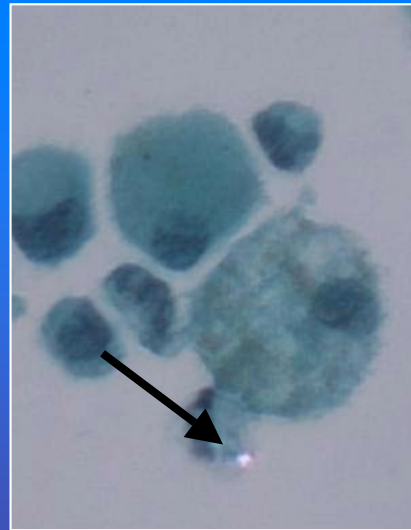
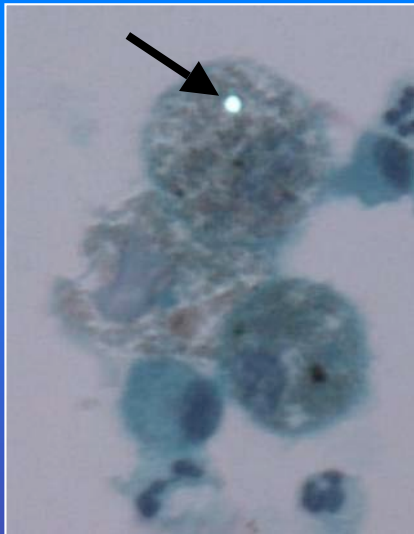
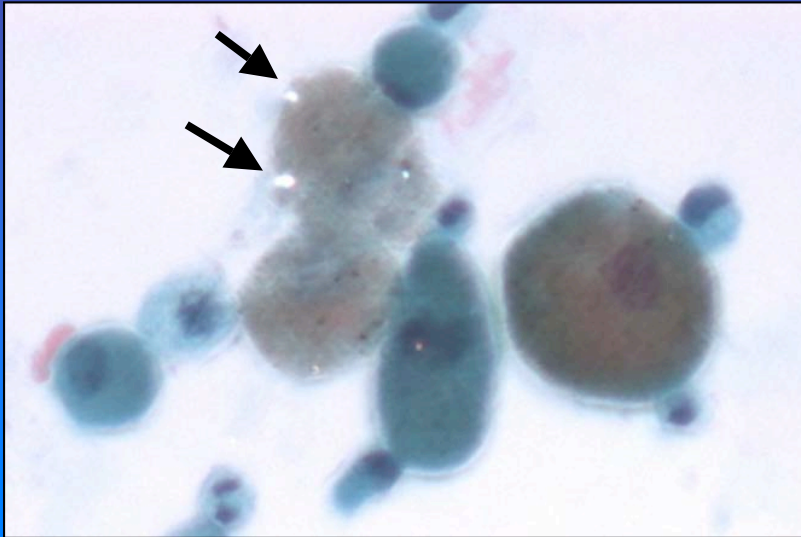
pigments bruns +++

hématies Ø, Golde < 10

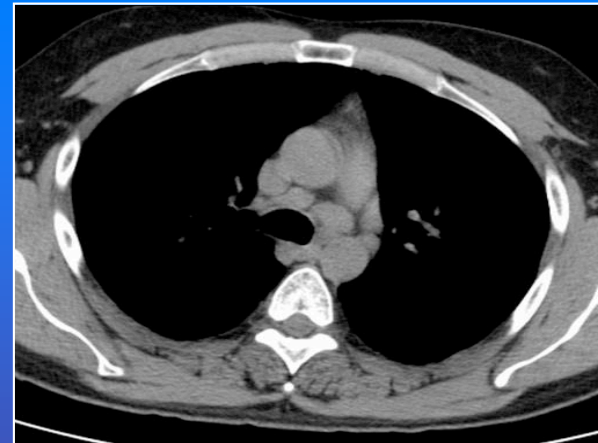
germe Ø mycologie Ø c.tumorale Ø

coloration PAS – (Ø proteinose)

Présence de particules
de silice intra-
macrophagiques en
lumière polarisée



TDM Thoracique de contrôle 6 semaines + tard avec arrêt de la consommation de cannabis coupé



- Disparition des lésions des lobes supérieurs
- Persistance des micronodules flous probablement en rapport avec le tabagisme poursuivi.
- Diminution du diamètre des adénopathies médiastinales.

Amélioration clinique et radiologique après arrêt de l'exposition à la substance incriminée (silice) et sans corticothérapie associée.

Pneumopathie d'inhalation aiguë secondaire à la silice mélangée à l'herbe de cannabis

- Diagnostic à rechercher devant un syndrome interstitiel chez un patient consommateur de cannabis.
- Pathologie rare mais potentiellement émergente : circulation récente en Europe (depuis juillet 2006) notamment au Royaume Uni, en Hollande, en France et en Belgique d'une herbe de cannabis coupée.
- Effets à long terme \Rightarrow Silicose aiguë ?