

C o n t r ô l e e n C o u r s d e F o r m a t i o n

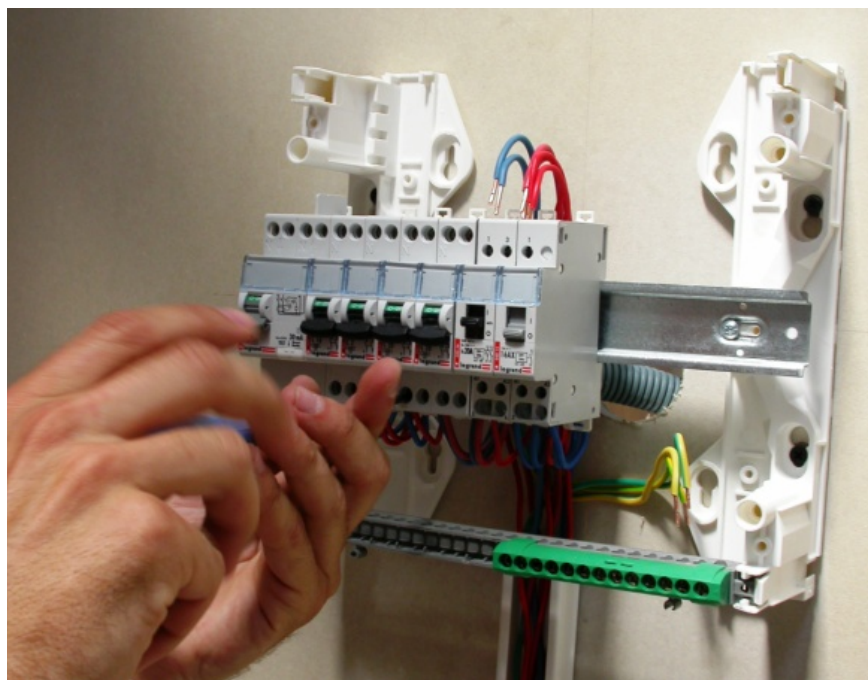
Nom et prénom du candidat :	Diplôme postulé CAP PREPARATION ET REALISATION D'OUVRAGES ELECTRIQUES	Session : 2009
-----------------------------	---	-----------------------

Etablissement de formation :



Centre de Formation d'Apprentis des métiers du Bâtiment
5, rue Albert Camus
91220 Brétigny-sur-Orge
Tél : 01.60.84.39.27 - Fax : 01.69.88.91.67

FICHES D'EVALUATION EN ENTREPRISE



Démarche concernant l'évaluation en entreprise

Monsieur,

Votre apprenti se présente cette année à l'examen de

C.A.P. PROELEC.

Les épreuves dans le cadre du **C.C.F.** comportent des évaluations de compétences dans **vos** entreprise. Vous êtes donc sollicités pour mettre en place **des situations professionnelles** en relation avec vos activités quotidiennes. A l'issue de ces mises en situation vous aurez à porter **une note**, en concertation avec **Monsieur TAKLIT** (formateur technique et référent pédagogique), qui font partie intégrante de la notation du C.A.P.

Pour vous accompagner dans cette démarche, il vous est nécessaire dans un premier temps de **sélectionner vos situations professionnelles (au moins trois évaluations sur cinq)** parmi celles proposées dans le présent livret. Les compétences qui y sont décrites doivent correspondre à des parties de réalisations de vos chantiers. Il est nécessaire que les situations professionnelles que vous proposerez aient déjà été réalisées par votre apprenti durant ses activités antérieures.

Pour faciliter l'organisation de tous il est indispensable que ces deux évaluations se déroulent **entre la mi-janvier et la fin mars**.

Monsieur TAKLIT vous invitera ensuite au C.F.A.,

- pour participer à l'**entretien professionnel** de votre apprenti (15 minutes)
- pour **établir en commun une note** cohérente et compléter les fiches de notation.

Ces dernières seront ensuite adressées à l'Inspection Académique de l'Essonne.

Nous restons à votre entière disposition pour tout complément d'information et vous remercions par avance de votre collaboration et participation. Dans l'attente, Veuillez agréer, Monsieur, l'expression de nos sincères salutations.

La Direction du C.F.A.

Le formateur technique



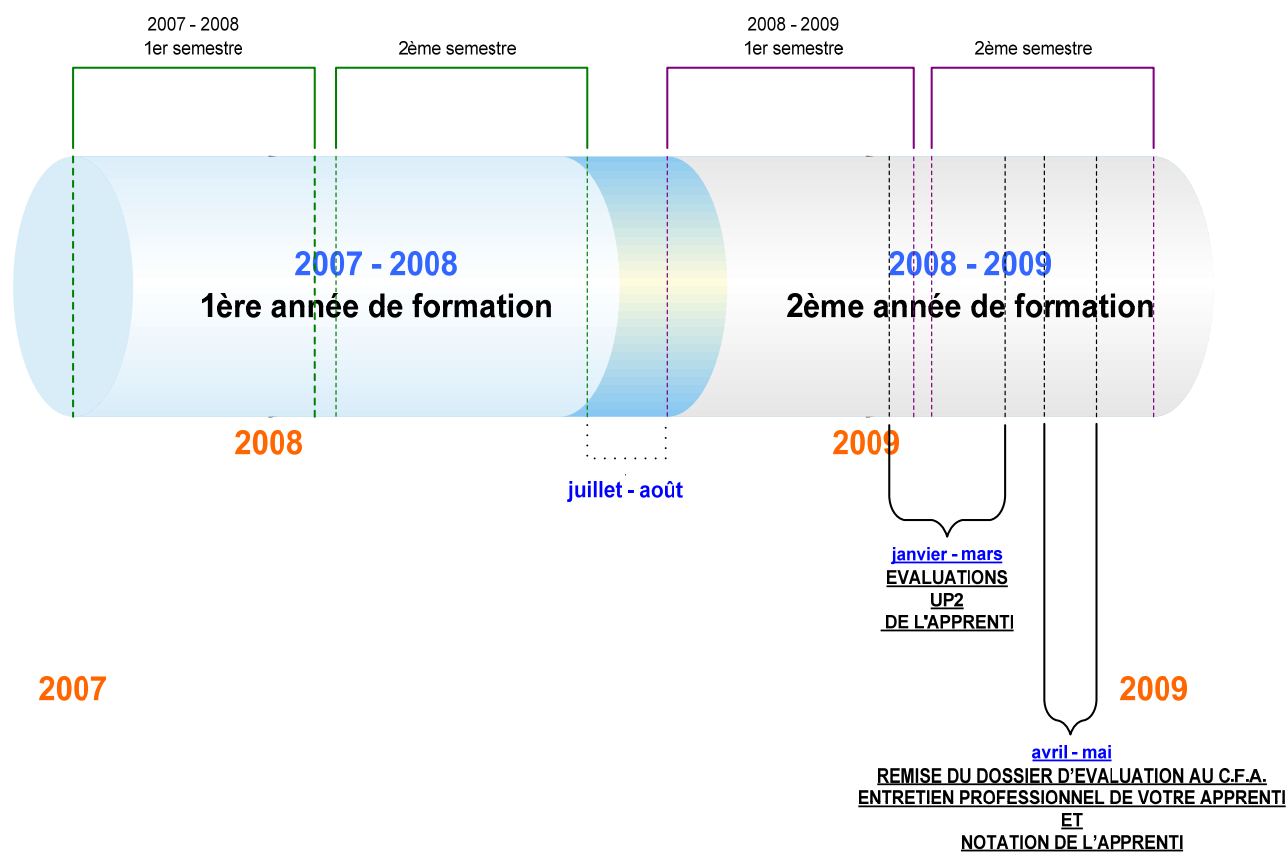
Démarche proposée

Vous choisissez un chantier qui comprend une ou plusieurs activités à évaluer.

Au début du chantier vous informez l'apprenti de l'évaluation.

Lorsque l'apprenti réalise le travail, vous l'observez, et, au fur et à mesure de sa progression, vous complétez le ou les documents sélectionnés (en cochant les cases **OUI ou **NON**)**

Calendrier



CONTRÔLE
en **COURS**
de **FORMATION**

Le mot du formateur

Monsieur,

Afin de faciliter l'évaluation des apprentis en entreprise, nous vous proposons dans ce livret le dossier d'évaluation **UP 2**.

Pour le C.A.P. PROElec la situation d'évaluation en entreprise est constituée de 5 séquences d'évaluation.

Chaque séquence permet d'évaluer une ou plusieurs compétences, c'est-à-dire, des savoir-faire et des savoirs technologiques. Elle comporte donc un travail pratique et un travail sur documents (à lire, et/ou à interpréter, et/ou à compléter en écrivant, et/ou en dessinant, et/ou en calculant).


Ces séquences d'évaluation se déroulent à l'occasion d'activités en cours dans l'entreprise. L'apprenti doit être prévenu et la durée de l'évaluation précisée. **Toutes les fiches d'évaluation ne sont pas obligatoirement remplies**, ne sont complétées que celles (trois au minimum) qui correspondent à des situations réelles d'évaluation et ce, en fonction, bien sûr, de l'activité de l'entreprise. Lors de l'évaluation, il est souhaitable de contrôler un maximum de tâches pour assurer une validité à cette évaluation (3/4 des tâches évaluées sur une fiche semblent un ratio raisonnable).

Pour tous renseignements complémentaires, vous pouvez vous rapprocher de l'équipe pédagogique du C.F.A.

Vous souhaitant bonne réception des documents, nous vous prions d'agréer, Monsieur, l'assurance de notre considération.

Le formateur technique

Tayeb TAKLIT



EXTRAIT DU REFERENTIEL D'EXAMEN

EPREUVE EP2 :

Réalisation

UP2

Coef. : 9
(dont VSP 1)

● Finalités de l'épreuve :

Cette épreuve doit permettre de vérifier que le candidat a acquis les compétences en matière de réalisation et de mise en service d'une installation (courants forts et courants faibles) du domaine habitat et tertiaire ou d'un équipement (courants forts et courants faibles) du domaine industriel.

● Contenu de l'épreuve :

Cette épreuve porte sur tout ou partie des compétences repérées C2 et C3 dans le référentiel de certification et des savoirs technologiques qui leur sont associés. **En particulier, les situations professionnelles proposées pour l'évaluation permettront de valider les capacités C2.19 à C2.24.**

● Évaluation :

On prendra plus particulièrement en compte :

- le façonnage des éléments,
- la pose et la fixation des supports des canalisations et des appareillages,
- la qualité du câblage,
- le respect des règles de sécurité,
- le respect des consignes,
- la mise en service.

Evaluation par contrôle en cours de formation

Les situations de travail proposées permettent l'évaluation tant de savoir-faire que de savoirs technologiques associés. Un professionnel au moins y est associé. Les documents d'évaluation sont préparés et fournis par les professeurs ou formateurs de l'établissement.

Chaque situation fait l'objet d'une note établie conjointement par l'équipe pédagogique et le(s) professionnel(s) associé(s) qui composent le groupe des correcteurs.

La note finale est proposée au jury.

L'évaluation s'effectue à l'occasion de deux situations d'évaluation :

- Pour la première situation : dans l'établissement de formation au cours de la deuxième année de la formation (troisième trimestre), **coeff. 4.**
- Pour la seconde situation : au cours de la période de formation en milieu professionnel : **coeff. 4.** L'évaluation de l'ensemble des compétences s'appuie sur des situations professionnelles clairement identifiées dans le livret de formation et des critères établis sur la base du référentiel. Cette évaluation est complétée par un entretien. Il est organisé en associant un professeur d'enseignement professionnel, un professeur d'enseignement général et le tuteur ou le maître d'apprentissage. Celui-ci se décompose en cinq minutes de présentation de son travail en entreprise et 10 minutes d'échange.

L'inspecteur de l'Education Nationale de la spécialité veille au bon déroulement de l'évaluation organisée sous la responsabilité du chef d'établissement.

Les fiches de notation ne sont pas communiquées au candidat.

Sommaire

I] COMPORTEMENT PROFESSIONNEL

III] UNITE PROFESSIONNELLE UP2

- **CHANTIER (EXECUTER : DOMAINE BTA)** 1/5
- **CHANTIER (EXECUTER : DOMAINE BTB OU HTA)** 2/5
- **METTRE EN SERVICE** 3/5
- **MAINTENANCE (par remplacement de constituants défectueux)** 4/5
- **MAINTENANCE (planifier)** 5/5

III] ENTRETIEN DE FIN DE PERIODE DE FORMATION EN ENTREPRISE

I] COMPORTEMENT PROFESSIONNEL

PONCTUALITE	Toujours à l'heure <input type="checkbox"/>	Quelques retards <input type="checkbox"/>	Souvent en retard <input type="checkbox"/>
ASSIDUITE	Toujours présent <input type="checkbox"/>	2 ou 3 absences justifiées <input type="checkbox"/>	Absences injustifiées <input type="checkbox"/>

	-	~	+	++
<u>INTEGRATION DANS L'ENTREPRISE</u>				
- Participe aux discussions				
- Respecte ses collègues				
- Sait proposer son aide				
- Sait à qui s'adresser en cas de nécessité				
<u>INTERET MANIFESTE</u>				
- S'intéresse aux activités proposées				
- Sait être attentif				
- Montre de la curiosité				
- A la volonté de progresser				
<u>TRAVAIL ET TECHNICITE</u>				
- Comprend les consignes de travail				
- Respecte les consignes de travail				
- Tient compte des remarques éventuelles				
- S'adapte aux différentes situations de travail				
- Fournit un travail personnel de qualité				
- Est soigné et habile de ses mains				
- Respecte le matériel				
- Respecte les règles de sécurité				
- Travaille en autonomie				
- Termine le travail commencé				
- Prend des initiatives cohérentes				
- Organise son travail				
- Pose des questions techniques				
- Choisit le matériel et outils adéquats				
- Utilise convenablement le matériel et les outils				
- Entretien le matériel				

Observations complémentaires :

SIGNATURE ET CACHET DE L'ENTREPRISE

U P 2

DEROULEMENT D'UNE SEQUENCE D'EVALUATION

AVANT LA SÉQUENCE :

- 1- Choisir une situation professionnelle caractéristique du C.A.P. parmi les fiches proposées et en fonction des travaux en cours sur le chantier.
- 2- Compléter les rubriques : contexte professionnel, documents techniques donnés...
- 3- Indiquer au candidat les activités et les tâches sur lesquelles porteront l'évaluation.

PENDANT LA SÉQUENCE :

- 1- **Observer** l'enclenchement des tâches et les méthodes de travail mises en œuvre.
- 2- **Contrôler** la qualité des travaux exécutés.
- 3- **Noter** par ***oui*** ou ***non*** le respect des critères de qualité déterminés pour chaque tâche (aucune position entre les deux).


APRÈS LA SÉQUENCE :

- 1- Noter les observations importantes ne figurant pas comme critères et pouvant renseigner le jury sur le déroulement de l'évaluation.
- 2- Dater et signer le document d'évaluation.

Etablissement de formation :



Centre de Formation d'Apprentis des métiers du Bâtiment
5, rue Albert Camus
91220 Brétigny-sur-Orge
Tél : 01.60.84.39.27 - Fax : 01.69.88.91.67

Nom et prénom du candidat :	Diplôme postulé	Session : 2009
		CAP PREPARATION ET REALISATION D'OUVRAGES ELECTRIQUES
Etablissement de formation :	Entreprise :	
 Centre de Formation d'Apprentis des métiers du Bâtiment 5, rue Albert Camus 91220 Brétigny-sur-Orge		


FICHE DE SEQUENCE D'EVALUATION EN ENTREPRISE – Unité Professionnelle 2 (UP2)

Contexte (lieu, chantier, conditions,...)	CHANTIER	
Support de l'évaluation (travaux, ouvrages à réaliser,...)	EXÉCUTER (Domaine BTA)	<input type="checkbox"/> En apparent sous moulure <input type="checkbox"/> En apparent sous I.R.L <input type="checkbox"/> En Encastré
Documents techniques utilisés	<input type="checkbox"/> Schéma architectural <input type="checkbox"/> Documents constructeurs	<input type="checkbox"/> Schéma de câblage et de raccordement <input type="checkbox"/> Autres _____

Tâches à réaliser par le candidat	Conditions de réalisation Ressources, matériel, documents	Critères de qualité, d'évaluation...	Oui (*)	Non (*)
ORGANISATION				
CHOISIR LES OUTILLAGES NECESSAIRES A LA REALISATION DE L'OUVRAGE.	- Le bon de travail, les plans d'implantation, les schémas de câblage et de raccordement, la documentation technique.	- Tous les outils nécessaires sont rassemblés et contrôlés.		
PREPARER LES MATERIELS ET ORGANISER SON POSTE DE TRAVAIL.	- La liste des matériels et des constituants nécessaires.	- Les matériels sont correctement conditionnés.		
EN RENOVATION UNIQUEMENT PROTEGER LES BIENS.	- Matériel de protection.	- Les biens sont correctement protégés.		
REALISATION				
TRACER LE CHEMINEMENT DES CANALISATIONS ET L'EMPLACEMENT DES MATERIELS.	- Mètre, niveau, bleu...	- Respect des côtes. - Respect de l'aplomb.		
FAÇONNER LES SUPPORTS, LES CANALISATIONS DE L'OUVRAGE.	- Les matériels et constituants nécessaires.	- Le façonnage est correct et répond aux exigences des plans d'implantations.		
ASSEMBLER LES SUPPORTS ET LES CANALISATIONS DE L'OUVRAGE.	- Perceuse, marteau...	- Respect des cotes. - Très bonne tenue. - Assemblage correct. - Ébavurage réalisé.		
PLACER ET FIXER : - LES SUPPORTS. - LES CANALISATIONS DE L'OUVRAGE. - LES ELEMENTS CONSTITUTIFS DE L'INSTALLATION OU DE L'EQUIPEMENT.	- Mètre, tournevis, perceuse, mortier, auget, truelle matériaux nécessaires...	- Respect des côtes. - Méthode de fixation adaptée au matériel mis en place. - Très bonne tenue.		
ACCOMPLIR LES OPERATIONS MECANQUES METTANT EN ŒUVRE L'OUTILLAGE CLASSIQUE ET/OU ELECTROPORTATIF.	- Les différents matériels, documentations du constructeur...	- La mise en œuvre de l'outillage est recommandations du constructeur. - Les résultats obtenus sont corrects.		
REPÉRER LES MATERIELS ELECTRIQUES, LES CANALISATIONS, LES CONDUCTEURS.	- Les normes et les prescriptions.	- Les repères mis en place sont conformes. - Leur fixation respecte les règles en vigueur.		
DÉROULER ET POSER LES CONDUCTEURS ET CABLES	- Les matériels et constituants nécessaires.	- Le déroulage est correct. - La fixation du câble est correcte.		
CÂBLER ET RACCORDER :	- Pince coupante, pince à dénuder, dénude câble, - Tournevis....	- Conducteurs correctement dénudés. - Connexions correctes. - Respect du mou. - Fils correctement rangés.		
RESPECTER TOUTES LES REGLES DE SECURITE EN VIGUEUR SUR LE CHANTIER	Les consignes relatives à la sécurité des personnes et des biens.	- Toutes les consignes sont respectées.		

(*) La tâche est-elle correctement exécutée, selon les exigences et les critères d'évaluation établis ? (cocher la case correspondante)

Observations :	DATE : ___ / ___ / 2009 NOM ET SIGNATURE DU MAITRE D'APPRENTISSAGE CHARGE DE L'EVALUATION :	1/5
---	---	------------

Nom et prénom du candidat :	Diplôme postulé	Session : 2009
		CAP PREPARATION ET REALISATION D'OUVRAGES ELECTRIQUES
Etablissement de formation :	Entreprise :	
 Centre de Formation d'Apprentis des métiers du Bâtiment 5, rue Albert Camus 91220 Brétigny-sur-Orge		

FICHE DE SEQUENCE D'EVALUATION EN ENTREPRISE – Unité Professionnelle 2 (UP2)


Contexte (lieu, chantier, conditions,...)	CHANTIER
Support de l'évaluation (travaux, ouvrages à réaliser,...)	EXÉCUTER SUR UNE PARTIE D'INSTALLATION (DOMAINE BTB OU HTA) PREALABLEMENT CONSIGNE
Documents techniques utilisés	<input type="checkbox"/> Schéma architectural <input type="checkbox"/> Schéma de câblage et de raccordement <input type="checkbox"/> Documents constructeurs <input type="checkbox"/> Autres _____

Tâches à réaliser par le candidat	Conditions de réalisation Ressources, matériel, documents	Critères de qualité, d'évaluation...	Oui (*)	Non (*)
ORGANISATION				
PREPARER LES MATERIELS ET ORGANISER SON POSTE DE TRAVAIL.	<ul style="list-style-type: none"> - La liste des matériels et des constituants nécessaires. - Les consignes relatives à la sécurité des personnes et des biens. 	<ul style="list-style-type: none"> - Les matériels sont correctement conditionnés. - Le balisage du poste est fidèle à la réglementation et aux consignes de sécurité. 		
REALISATION				
IDENTIFIER LES MATERIELS ELECTRIQUES, LES CANALISATIONS, LES CONDUCTEURS.	<ul style="list-style-type: none"> - Le support de réalisation. - La documentation technique. - Les plans d'implantation. 	<ul style="list-style-type: none"> - Les éléments ont été identifiés. 		
ACCOMPLIR LES OPERATIONS MECANIQUES METTANT EN ŒUVRE L'OUTILLAGE ADAPTE A DES SECTIONS D'UN OUVRAGE (BTB OU HTA)	<ul style="list-style-type: none"> - La documentation technique. - Les matériels nécessaires à l'exécution de l'opération. - Les outillages appropriés et leurs conditions d'emploi. - Les méthodes de câblage et les techniques de connexion. 	<ul style="list-style-type: none"> - La mise en œuvre de l'outillage est conforme aux recommandations du constructeur. - Les règles de sécurité sont respectées. - Les résultats obtenus répondent aux exigences de l'ouvrage. 		
METTRE EN FORME DES CONDUCTEURS DE SECTIONS ADAPTEES AU DOMAINE BTB OU BTA	<ul style="list-style-type: none"> - Les outillages appropriés et leurs conditions d'emploi. 	<ul style="list-style-type: none"> - Les contraintes techniques et dimensionnelles sont respectées. 		
EFFECTUER LE RACCORDEMENT D'UN DEPART OU D'UNE ARRIVEE BTB OU HTA	<ul style="list-style-type: none"> - Les méthodes de câblage et les techniques de connexion. 	<ul style="list-style-type: none"> - Les contraintes techniques sont respectées. 		
APPOSER LE REPERAGE NORMATIF	<ul style="list-style-type: none"> - Les consignes relatives à la sécurité des personnes et des biens. - Les plans d'implantation. - Les normes et les prescriptions. 	<ul style="list-style-type: none"> - Les éléments sont identifiés conformément au schéma donné. 		
NETTOYER LE SITE	<ul style="list-style-type: none"> - Matériel de nettoyage. 	<ul style="list-style-type: none"> - Site correctement nettoyé. 		

(*) La tâche est-elle correctement exécutée, selon les exigences et les critères d'évaluation établis ? (cocher la case correspondante)

Observations :	DATE : ___ / ___ / 2009 NOM ET SIGNATURE DU MAITRE D'APPRENTISSAGE CHARGE DE L'EVALUATION :	2/5
---	--	------------

Nom et prénom du candidat :	Diplôme postulé CAP PREPARATION ET REALISATION D'OUVRAGES ELECTRIQUES	Session : 2009
-----------------------------	---	-----------------------

Etablissement de formation : Centre de Formation d'Apprentis des métiers du Bâtiment  5, rue Albert Camus 91220 Brétigny-sur-Orge	Entreprise :
---	--------------

FICHE DE SEQUENCE D'EVALUATION EN ENTREPRISE – Unité Professionnelle 2 (UP2)

Contexte (lieu, chantier, conditions,...)	METTRE EN SERVICE CHANTIER : neuf <input type="checkbox"/> ancien <input type="checkbox"/>			
Support de l'évaluation (travaux, ouvrages à réaliser,...)	<input type="checkbox"/> Éclairage	<input type="checkbox"/> Chauffage	<input type="checkbox"/> Télerrupteur	<input type="checkbox"/> Minuterie
	<input type="checkbox"/> Installation chauffe-eau	<input type="checkbox"/> Autre _____		
Documents techniques utilisés	<input type="checkbox"/> Schéma architectural	<input type="checkbox"/> Schéma de câblage et de raccordement		
	<input type="checkbox"/> Documents constructeurs	<input type="checkbox"/> Autres _____		


Tâches à réaliser par le candidat.	Conditions de réalisation Ressources, matériel, documents.	Critères de qualité, d'évaluation.	Oui (*)	Non (*)
SUR ORDRE ET SUR CONTROLE D'UN PERSONNEL HABILITE B2 OU B2V (avec procédure)				
CONTROLLER L'ABSENCE DE TENSION EN AVAL DE LA PROTECTION.	- Voltmètre, EPI	- Bonne utilisation de l'appareil.		
CONTROLLER LES PROTECTIONS.	- Contrôle visuel	- Calibre adapté à la section.		
CONTROLLER LA CONTINUITE DES CONDUCTEURS DE PROTECTION.	- Ohmmètre	- La vérification de la continuité est correcte.		
CONTROLLER L'ABSENCE DE COURT CIRCUIT C.C.	- Ohmmètre - Documents techniques	- Les points de mesures sont effectués correctement et en aval de chaque protection.		
CONTROLLER LES ISOLEMENTS.	- Mégohmmètre.	- Les points de mesures sont effectués correctement par circuit.		
REGLER ET CONFIGURER LES MATERIELS ELECTRIQUES.	- Le dossier technique et les notices constructeurs	- Les réglages et paramétrages sont conformes aux spécifications du cahier des charges ou aux consignes et respectent les procédures établies par les constructeurs.		
PROCEDER AUX CONTROLES D'USAGE EN PRESENCE DE TENSION.	- Les appareils de mesures adaptés, les équipements de protection individuelle (EPI) et les équipements collectifs de sécurité (ECS) adaptés aux risques.	- Les mesures normatives sont effectuées en toute sécurité.		
EFFECTUER LES ESSAIS FONCTIONNELS DE TOUT OU PARTIE DE L'INSTALLATION.	- Le dossier technique.	- Les essais sont correctement effectués.		

(*) La tâche est-elle correctement exécutée, selon les exigences et les critères d'évaluation établis ? (cocher la case correspondante)

Observations :	
.....	
.....	
..	
DATE : ___ / ___ / 2009 NOM ET SIGNATURE DU MAITRE D'APPRENTISSAGE CHARGE DE L'EVALUATION :	3/5

C o n t r ô l e e n C o u r s d e F o r m a t i o n

Nom et prénom du candidat :	Diplôme postulé Session : 2009 CAP PREPARATION ET REALISATION D'OUVRAGES ELECTRIQUES
-----------------------------	--

Etablissement de formation : Centre de Formation d'Apprentis des métiers du Bâtiment  5, rue Albert Camus 91220 Brétigny-sur-Orge	Entreprise :
---	--------------

FICHE DE SEQUENCE D'EVALUATION EN ENTREPRISE – Unité Professionnelle 2 (UP2)


Contexte <i>(lieu, chantier, conditions,...)</i>	<h1 style="margin: 0;">MAINTENANCE</h1> <h2 style="margin: 0;">PAR REMPLACEMENT DE CONSTITUANTS DEFECTUEUX</h2> <p style="margin: 0;">CHANTIER : neuf <input type="checkbox"/> ancien <input type="checkbox"/></p>
Support de l'évaluation <i>(travaux, ouvrages à réaliser,...)</i>	<input type="checkbox"/> Éclairage <input type="checkbox"/> Chauffage <input type="checkbox"/> Télecateur <input type="checkbox"/> Minuterie <input type="checkbox"/> Installation chauffe-eau <input type="checkbox"/> Autre _____
Documents techniques utilisés	<input type="checkbox"/> Schéma architectural <input type="checkbox"/> Schéma de câblage et de raccordement <input type="checkbox"/> Documents constructeurs <input type="checkbox"/> Autres _____

Tâches à réaliser par le candidat.	Conditions de réalisation Ressources, matériel, documents.	Critères de qualité, d'évaluation.	Oui (*)	Non (*)
SUR ORDRE ET SUR CONTROLE D'UN PERSONNEL HABILITE B2 OU B2V (avec procédure)				
<u>HORS TENSION</u> LOCALISER GEOGRAPHIQUEMENT LE CONSTITUANT DEFECTUEUX ET LE REMPLACER.	- Le nouveau constituant, le bon d'intervention, l'autorisation de travaux, le dossier technique de l'installation.	- Le composant, le constituant ou le conducteur est identifié. - Les travaux de remise en place du nouveau composant, constituant ou conducteur sont effectués en appliquant les règles en vigueur.		
<u>EN PRÉSENCE DE TENSION</u> CONTROLLER LE FONCTIONNEMENT APRES REMPLACEMENT DU CONSTITUANT DEFECTUEUX.	- Les appareils de mesures sont appropriés. - Les consignes relatives à la sécurité des personnes et des biens, les EPI et les ECS sont adaptés aux risques.	- Les consignes de remise en service sont appliquées sans erreur. - L'ordre logique des opérations de remise en service est respecté.		

(*) La tâche est-elle correctement exécutée, selon les exigences et les critères d'évaluation établis ? (cocher la case correspondante)

Observations :	DATE : ___ / ___ / 2009 NOM ET SIGNATURE DU MAITRE D'APPRENTISSAGE CHARGE DE L'EVALUATION :	4/5
---	--	-----

Nom et prénom du candidat :	Diplôme postulé CAP PREPARATION ET REALISATION D'OUVRAGES ELECTRIQUES	Session : 2009
-----------------------------	---	-----------------------

Etablissement de formation : Centre de Formation d'Apprentis des métiers du Bâtiment  5, rue Albert Camus 91220 Brétigny-sur-Orge	Entreprise :
---	--------------

FICHE DE SEQUENCE D'ÉVALUATION EN ENTREPRISE – Unité Professionnelle 2 (UP2)

Contexte <i>(lieu, chantier, conditions,...)</i>	<h1 style="color: blue;">MAINTENANCE</h1> <h2 style="color: blue;">PLANIFIER</h2> CHANTIER : neuf <input type="checkbox"/> ancien <input type="checkbox"/>		
Support de l'évaluation <i>(travaux, ouvrages à réaliser,...)</i>	<input type="checkbox"/> Éclairage <input type="checkbox"/> Chauffage <input type="checkbox"/> Installation chauffe-eau	<input type="checkbox"/> Télérupteur <input type="checkbox"/> Autre _____	<input type="checkbox"/> Minuterie <input type="checkbox"/> Autre _____
Documents techniques utilisés	<input type="checkbox"/> Schéma architectural <input type="checkbox"/> Documents constructeurs	<input type="checkbox"/> Schéma de câblage et de raccordement <input type="checkbox"/> Autres _____	

Tâches à réaliser par le candidat.	Conditions de réalisation Ressources, matériel, documents.	Critères de qualité, d'évaluation.	Oui (*)	Non (*)
SUR ORDRE ET SUR CONTROLE D'UN PERSONNEL HABILITE B2 OU B2V (avec procédure)				
<u>HORS TENSION</u> EFFECTUER LES TACHES D'ENTRETIEN DES EQUIPEMENTS DESIGNES : - PAR NETTOYAGE. - PAR REMPLACEMENT D'ELEMENT	- Le bon d'intervention, la fiche de maintenance et / ou d'entretien.	<u>Entretien par nettoyage :</u> - Les balisages de sécurité sont réalisés. - Les procédures de nettoyage sont respectées et adaptées au matériel concerné. <u>Entretien par remplacement :</u> - Le composant, le constituant ou le conducteur est identifié. - Les travaux de remise en place sont effectués en appliquant les règles en vigueur.		
<u>EN PRÉSENCE DE TENSION</u> CONTRÔLER LE FONCTIONNEMENT DE L'INSTALLATION APRES NETTOYAGE OU REMPLACEMENT DU CONSTITUANT DEFECTUEUX.	- Les appareils de mesures appropriés. - Les consignes relatives à la sécurité des personnes et des biens, les EPI et les ECS adaptés aux risques.	- Les consignes de remise en service sont appliquées sans erreur. - L'ordre logique des opérations de remise en service est respecté.		

(*) La tâche est-elle correctement exécutée, selon les exigences et les critères d'évaluation établis ? (cocher la case correspondante)

Observations :	DATE : __ / __ / 2009	NOM ET SIGNATURE DU MAITRE D'APPRENTISSAGE CHARGE DE L'ÉVALUATION :	5/5
---	------------------------------	--	------------

III] ENTRETIEN DE FIN DE PERIODE DE FORMATION EN ENTREPRISE

GRILLE D'EVALUATION A L'ORAL

(à titre indicatif et susceptible de modifications)

	0	0.5	1	1,5	2	3	4	TOTAL
ATTITUDE (2 POINTS)								
PRESENTATION (tenue, politesse...) <i>(1 pt)</i>								
ECOUTE <i>(1 pt)</i>								
LANGAGE (5 POINTS)								
LANGAGE FLUIDE, PRONONCIATION CLAIRE, RYTHME DYNAMIQUE <i>(2 pts)</i>								
VOCABULAIRE ADAPTE <i>(2 pts)</i>								
PHRASES CONSTRUITES <i>(1 pt)</i>								
CONTENU (13 POINTS)								
SE PRESENTER 1. VECU <i>(1 pt)</i> 2. SITUATION ACTUELLE <i>(1 pt)</i>								
PRESENTATION DE L'ENTREPRISE 1. ENVIRONNEMENT <i>(1 pt)</i> 2. ACTIVITES <i>(1 pt)</i>								
ACTIVITES REALISEES DANS L'ENTREPRISE <i>(4 pts)</i>								
COHERENCE DES IDEES EXPOSEES 1. CLARTE DU PROPOS <i>(1 pt)</i> 2. QUALITE DU CONTENU <i>(1 pt)</i>								
SUITE DE FORMATION <i>(2 pts)</i>								
GESTION DU TEMPS DE PAROLE <i>(1 pt)</i>								

20*

* Résultat ramené ensuite sur 5 points