

Nom et prénom du candidat :

Diplôme postulé

Session : **2010**

**CAP de MENUISIER FABRICANT**

Etablissement de formation :

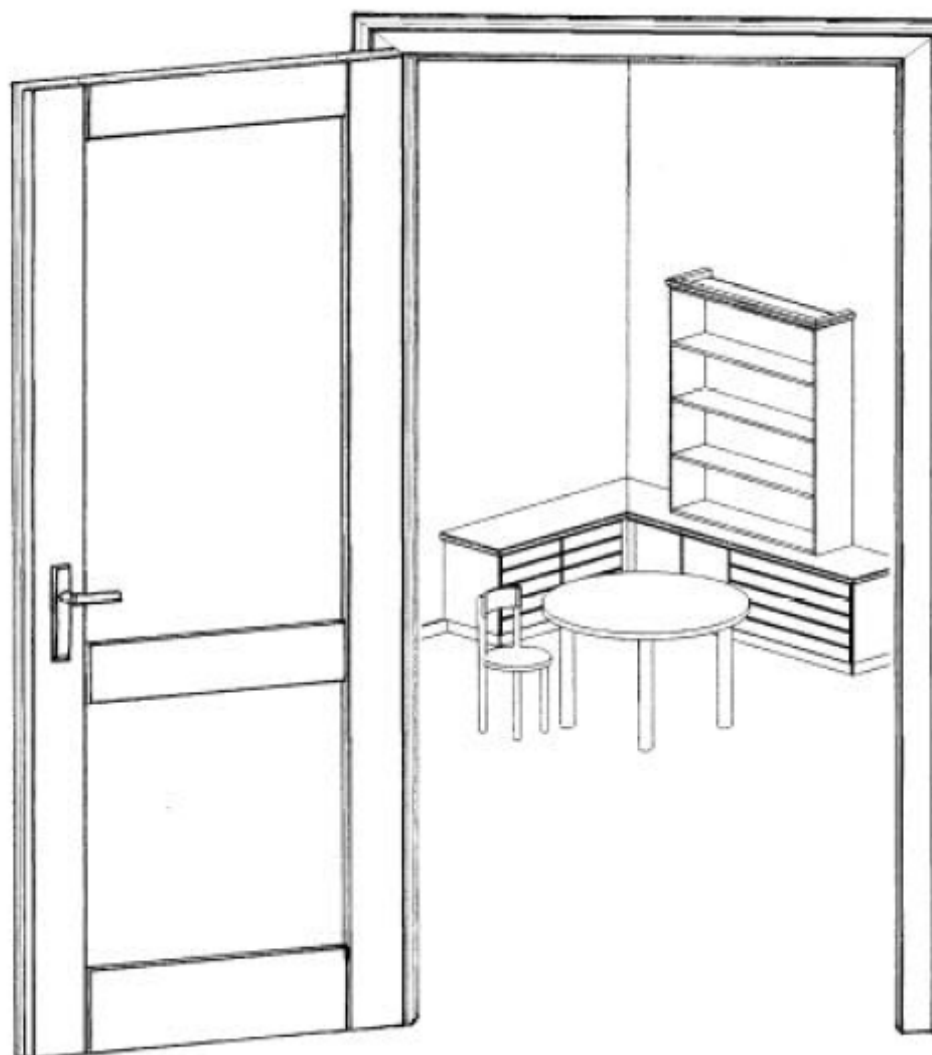


Centre de Formation d'Apprentis des métiers du Bâtiment  
5, rue Albert Camus  
91220 Brétigny-sur-Orge  
Tél : 01.60.84.39.27 - Fax : 01.69.88.91.67

# **DOSSIER DE C.C.F.**

## **FICHES D'ÉVALUATION**

### **EN ENTREPRISE**



# Sommaire

<u>I] DEMARCHE CONCERNANT L'ÉVALUATION EN ENTREPRISE</u>	p.3
<u>II] LE MOT DU FORMATEUR</u>	p.5
<u>III] EXTRAIT DU REFERENTIEL D'EXAMEN</u>	p.6
<u>IV] COMPORTEMENT PROFESSIONNEL</u>	p.7
<u>VI] UNITE PROFESSIONNELLE UP2</u>	p.8

## Activités professionnelles supports des évaluations en entreprise

<b>Activité 1</b> <i>en atelier</i>	<b>FABRICATION DE MENUISERIES EXTERIEURES : OUVERTURES</b> <i>Porte d'entrée bois, fenêtre, porte-fenêtre, châssis, façade menuisée, etc.</i>	p.9
<b>Activité 2</b> <i>en atelier</i>	<b>FABRICATION DE MENUISERIES EXTERIEURES : FERMETURES</b> <i>Volets battants bois, persiennes, porte de garage bois, portail, portillon, etc.</i>	p.10
<b>Activité 3</b> <i>en atelier</i>	<b>FABRICATION DE MENUISERIES INTERIEURES : BOIS MASSIFS ET DERIVES</b> <i>Porte intérieure, façade de placard, cloison mobile, habillages divers, etc.</i>	p.11
<b>Activité 4</b> <i>en atelier</i>	<b>FABRICATION DE MOBILIERS ET AGENCEMENTS MASSIFS</b> <i>Mobilier meublant, bibliothèque, habillages muraux, façades massives, etc.</i>	p.12
<b>Activité 5</b> <i>en atelier</i>	<b>FABRICATION D'AGENCEMENTS EN PANNEAUX ET DERIVES</b> <i>Mobilier de cuisine ou magasin, habillage décoratif, présentoir, rangements, etc.</i>	p.13
<b>Activité 6</b> <i>en atelier</i>	<b>FABRICATION D'ESCALIERS ET GARDE-CORPS</b> <i>Escaliers droits, rambardes et garde-corps, habillage de marches, etc.</i>	p.14

Le choix des activités devra respecter la complémentarité des situations d'évaluation entre l'entreprise et l'établissement de formation



**CONTRÔLE**  
en **COURS**  
de **FORMATION**

## I] DEMARCHE CONCERNANT L'ÉVALUATION EN ENTREPRISE

Monsieur,

Votre apprenti se présente cette année à l'examen de

### **C.A.P. MENUISIER FABRICANT.**

Les épreuves dans le cadre du **C.C.F.** comportent des évaluations de compétences dans **votre** entreprise. Vous êtes donc sollicités pour mettre en place **des situations professionnelles** en relation avec vos activités quotidiennes. A l'issue de ces mises en situation vous aurez à porter **une note**, en concertation avec **Monsieur COURTAUX** (formateur technique et référent pédagogique), qui font partie intégrante de la notation du C.A.P..

Pour vous accompagner dans cette démarche, il vous est nécessaire dans un premier temps de **sélectionner vos situations professionnelles (au moins deux évaluations en UP2)** parmi celles proposées dans le présent livret. Les compétences qui y sont décrites doivent correspondre à des parties de réalisation de vos chantiers. Il est important que les situations professionnelles que vous proposerez aient déjà été réalisées par votre apprenti durant ses activités antérieures.

Pour faciliter l'organisation de tous il est indispensable que ces évaluations se déroulent **entre la mi-janvier et la fin mars.**

**Monsieur COURTAUX** vous invitera ensuite au C.F.A. pour **établir en commun une note** cohérente et compléter la fiche de notation.

Cette dernière sera ensuite adressée à l'Inspection Académique de l'Essonne.

Nous restons à votre entière disposition pour tout complément d'information et vous remercions par avance de votre collaboration et participation. Dans l'attente,

Veillez agréer, Monsieur, l'expression de nos sincères salutations.

La Direction du C.F.A.

Le formateur technique

# Démarche proposée

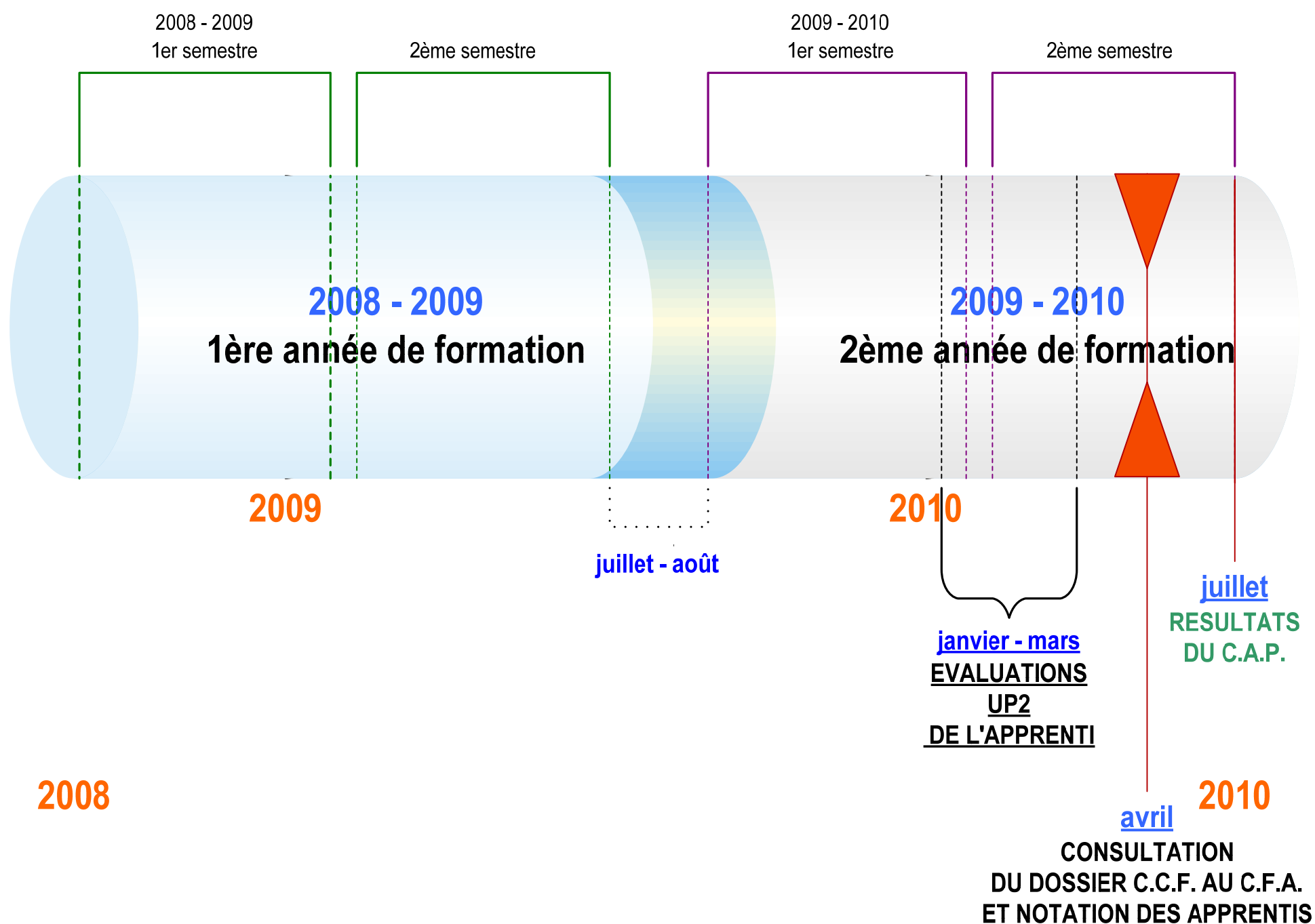
**Vous choisissez un ouvrage qui comprend une ou plusieurs activités à évaluer.**

**Au début de l'ouvrage vous informez l'apprenti de l'évaluation.**

**Lorsque l'apprenti réalise le travail, vous l'observez, et, au fur et à mesure de sa progression, vous complétez le ou les documents sélectionnés (en cochant les cases OUI ou NON)**

NB : Ces documents sont un support, ils doivent vous permettre d'établir ensuite une note en concertation avec le formateur technique.

## Calendrier



2008

### III] LE MOT DU FORMATEUR

Monsieur,

Afin de faciliter l'évaluation des apprentis en entreprise, nous vous proposons dans ce livret une grille d'appréciation du comportement professionnel de votre apprenti et le dossier d'évaluations **UP2**.

La situation d'évaluation en entreprise est constituée de six fiches d'évaluation pour l'UP2 (**réalisations d'ouvrages courants**).

Chaque séquence (ou fiche) permet d'évaluer une ou plusieurs compétences, c'est-à-dire, des savoir-faire et des savoirs technologiques. Elle comporte donc un travail pratique et un travail sur documents (à lire, et/ou à interpréter, et/ou à compléter en écrivant, et/ou en dessinant, et/ou en calculant).

Ces séquences d'évaluation se déroulent à l'occasion d'activités en cours dans l'entreprise. **L'apprenti doit être prévenu et la durée de l'évaluation précisée. Toutes les fiches d'évaluation ne sont pas obligatoirement remplies**, ne sont complétées que celles (deux au minimum en UP2) qui correspondent à des situations réelles d'évaluation et ce, en fonction, bien sûr, de l'activité de l'entreprise. Lors de l'évaluation, il est souhaitable de contrôler un maximum de tâches pour assurer une validité à cette évaluation (3/4 des tâches évaluées sur une fiche semblent une proportion raisonnable).

Pour tout renseignement complémentaire, vous pouvez vous rapprocher de l'équipe pédagogique du C.F.A.

Vous souhaitant bonne réception des documents, nous vous prions d'agréer, Monsieur, l'assurance de notre considération.

Le formateur technique

Vincent COURTAUX



**III] EXTRAIT DU REFERENTIEL D'EXAMEN**

Épreuve EP 2 : FABRICATION D'UN OUVRAGE DE MENUISERIE, MOBILIER OU AGENCEMENT

Coefficient : 9 (8 + 1 pour VSP)

UP 2

**● Finalités et objectifs de l'épreuve :**

Cette épreuve doit permettre de vérifier les compétences du candidat concernant la fabrication d'un ouvrage courant de la profession. Les ouvrages traités seront choisis dans la liste des ouvrages, produits et matériaux inventoriés dans le référentiel des activités professionnelles.

L'épreuve s'appuie sur des documents définissant l'ouvrage (ou une partie d'ouvrage) à réaliser. A partir des moyens matériels fournis, le candidat sera amené à organiser son poste de travail, à fabriquer, monter, finir et conditionner l'ouvrage ou le produit en respectant les règles de sécurité.

Ces compétences sont liées aux activités professionnelles suivantes :

- la préparation du travail (débit, tracés professionnels, tracé des pièces, etc..)
- l'usinage et le façonnage sur tous types de machines ( installation, réglage, conduite, etc..)
- l'assemblage et le montage des ouvrages et/ou des produits. (liaisons, mobilités, etc..)
- la finition et le traitement des ouvrages (ponçage et application de produits de finition, etc..)
- le suivi de fabrication et le contrôle qualité (conformité des opérations, des produits, etc..)
- la maintenance des matériels et des outillages
- le conditionnement et le stockage des ouvrages et produits

**● Évaluation :**

On prendra plus particulièrement en compte :

- la conformité de l'ouvrage réalisé avec sa définition,
- l'emploi de techniques adaptées,
- le respect des consignes et prescriptions,
- l'utilisation rationnelle des moyens de production,
- la bonne organisation du poste de travail,
- le respect des règles d'hygiène et de sécurité.

**● Modes d'évaluation :**

Selon le statut du candidat, l'évaluation s'effectue soit par épreuve ponctuelle (I), soit par contrôle mixte (CCF et contrôle ponctuel) (II), soit par contrôle en cours de formation (III).

Les activités, les documents techniques, les compétences évaluées et le degré d'exigence sont semblables quel que soit le mode d'évaluation. L'Inspecteur de l'Éducation Nationale de la spécialité veille au bon déroulement de l'examen.

**→ III) Évaluation par contrôle en cours de formation :**

Sont concernés les candidats issus de la voie de la formation professionnelle continue dans un établissement public habilité.

L'évaluation s'effectue à l'occasion de deux situations d'évaluation, d'égale importance, organisées par l'établissement de formation au cours de la deuxième partie de la formation. Les documents d'évaluation sont préparés et fournis par les formateurs de l'établissement.

L'une des situations d'évaluation a lieu dans le centre de formation. L'autre situation d'évaluation a lieu dans l'entreprise au cours de la période de formation en milieu professionnel.

Cette évaluation porte sur l'ensemble des compétences ciblées dans l'épreuve. On veillera toutefois à assurer la complémentarité des compétences évaluées entre le centre de formation et l'entreprise.

**a) Situation d'évaluation en centre de formation :**

Elle est organisée à la fin du premier trimestre ou au début du deuxième trimestre de l'année civile de la session d'examen, dans l'établissement public de formation continue et dans le cadre des activités habituelles de formation professionnelle.

La participation de professionnels est nécessaire. Le déroulement de l'évaluation fait l'objet d'un procès-verbal détaillé, établi par les correcteurs.

La proposition de note est établie par l'équipe pédagogique composée des enseignants du domaine professionnel et d'un professionnel associé. La note définitive est délivrée par le jury.


**b) Situation d'évaluation au cours de la période de formation en milieu professionnel :**

La situation d'évaluation organisée au cours de la période de formation en milieu professionnel comporte plusieurs séquences d'évaluation, chacune faisant l'objet d'un document.

L'évaluation s'appuie sur des situations professionnelles et des critères établis sur la base du référentiel.

**IV] COMPORTEMENT PROFESSIONNEL**

<u>PONCTUALITE</u>	Toujours à l'heure <input type="checkbox"/>	Quelques retards <input type="checkbox"/>	Souvent en retard <input type="checkbox"/>
<u>ASSIDUITE</u>	Toujours présent <input type="checkbox"/>	2 ou 3 absences justifiées <input type="checkbox"/>	Absences injustifiées <input type="checkbox"/>

	-	~	+	++
<b><u>INTEGRATION DANS L'ENTREPRISE</u></b>				
- Participe aux discussions				
- Respecte ses collègues				
- Sait proposer son aide				
- Sait à qui s'adresser en cas de nécessité				
<b><u>INTERET MANIFESTE</u></b>				
- S'intéresse aux activités proposées				
- Sait être attentif				
- Montre de la curiosité				
- A la volonté de progresser				
<b><u>TRAVAIL ET TECHNICITE</u></b>				
- Comprend les consignes de travail				
- Tient compte des remarques éventuelles				
- S'adapte aux différentes situations de travail				
- Fournit un travail personnel de qualité				
- Est soigné et habile de ses mains				
- Respecte le matériel				
- Travaille en autonomie				
- Termine le travail commencé				
- Prend des initiatives cohérentes				
- Pose des questions techniques				
- Choisit le matériel et outils adéquats				
- Entretient le matériel				
<u>Observations complémentaires :</u>				
 SIGNATURE ET CACHET DE L'ENTREPRISE				

V] UNITE PROFESSIONNELLE UP2

FABRICATION D'UN OUVRAGE DE MENUISERIE, MOBILIER OU AGENCEMENT

U P 2

**DEROULEMENT D'UNE SEQUENCE D'EVALUATION**

**AVANT LA SÉQUENCE D'EVALUATION :**

- 1- **Choisir** une situation professionnelle caractéristique du C.A.P. parmi les fiches proposées et en fonction des travaux en cours sur le chantier.
- 2- **Compléter** les rubriques : contexte professionnel, documents techniques donnés...
- 3- **Indiquer** au candidat les activités et les tâches sur lesquelles portera l'évaluation.

**PENDANT LA SÉQUENCE D'EVALUATION :**

- 1- **Observer** l'enclenchement des tâches et les méthodes de travail mises en œuvre.
- 2- **Contrôler** la qualité des travaux exécutés.
- 3- **Noter** par **oui** ou **non** le respect des critères de qualité déterminés pour chaque tâche (aucune position entre les deux).

*Exemples :*

- OUI ou NON, les règles de sécurité ont-elles été respectées ?
- OUI ou NON, les procédures d'exécution ont-elles été correctement mises en œuvre ?
- OUI ou NON, les documents techniques ont-ils été convenablement interprétés ?
- OUI ou NON, le poste de travail a-t-il été organisé fonctionnellement ?
- OUI ou NON, les tolérances ont-elles été respectées ? (...)

**APRÈS LA SÉQUENCE D'EVALUATION :**


- 1- **Noter** les observations importantes ne figurant pas comme critères et pouvant renseigner le jury sur le déroulement de l'évaluation.
- 2- **Dater** et **signer** le document d'évaluation.

Etablissement de formation :



Centre de Formation d'Apprentis des métiers du Bâtiment  
5, rue Albert Camus  
91220 Brétigny-sur-Orge  
Tél : 01.60.84.39.27 - Fax : 01.69.88.91.67



Nom et prénom du candidat :	Diplôme postulé	Session : <b>2010</b>
		<b>CAP de MENUISIER FABRICANT</b>
Etablissement de formation :	Entreprise :	
Centre de Formation d'Apprentis des métiers du Bâtiment 5, rue Albert Camus 91220 Brétigny-sur-Orge		

## FICHE DE SEQUENCE D'ÉVALUATION EN ENTREPRISE

### UP 2 – Fabrication d'un ouvrage de menuiserie, mobilier ou agencement

Activité à réaliser	<b>FABRICATION DE MENUISERIES EXTERIEURES : OUVERTURES</b> <i>Porte d'entrée bois, fenêtre, porte-fenêtre, châssis, façade menuisée, etc...</i>
Contexte, Description <i>(type, dimensions, caractéristiques,...)</i>	
Documents techniques utilisés	

Tâches à réaliser par le candidat	Techniques et/ou moyens utilisés	Résultats attendus	Oui (*)	Non (*)
<b>TRACER LE PLAN SUR REGLE</b>	- Relevé de cotes HNB, LNB, etc.. - Plans et détails de fabrication - Tracé sur panneau / échelle 1	- Les dimensions sont respectées. - Les sections et profils sont conformes. - Le tracé est précis et exploitable.		
<b>PREPARER LES BOIS :</b> débit et corroyage	- Feuille de débit / quantitatif - Débit sur plots ou avivés - Corroyage mécanique	- La qualité des bois choisie est correcte. - Les quantités, longueurs et sections sont conformes à la feuille de débit.		
<b>TRACER LES PIECES DE BOIS</b>	- Tracé pièce par pièce sur épure - Tracé par mesurage et report de dimensions et sections	- Les surfaces de référence sont repérées. - Les dimensions, profils et liaisons sont correctement tracés et repérés. - Les tracés sont justes et précis.		
<b>PREPARER LES POSTES D'USINAGE</b> <b>USINER LES PROFILS ET LIAISONS</b>	- Choix et installation des outils - Positionnement manuel ou numérique des pièces et outils - Usinage manuel et/ou automatisé	- Les outils et paramètres d'usinage sont correctement installés et réglés. - Les références des pièces sont respectées. - Les instructions sont suivies.		
<b>ASSEMBLER ET MONTER LES OUVRANTS</b> <b>ET DORMANTS</b>	- Serrage manuel ou mécanique - Collage, vissage, chevillage, etc... - Contrôle dimensionnel et géométrique des éléments	- Les liaisons sont correctement assurées. - Les dimensions et jeux sont respectés. - L'équerrage et la planéité sont conformes aux tolérances imposées.		
<b>VITRER, EQUIPER ET FERRER LES</b> <b>MENUISERIES EXTERIEURES</b>	- Notice de montage des vitrages - Notice de pose et réglage des organes de rotation / décoration - Matériels portatifs et gabarits	- Le calage des vitrages est conforme. - Le fonctionnement des ouvrants est correctement assuré.		
<b>FINIR ET PROTEGER L'OUVRAGE</b>	- Finition manuelle ou mécanique (préparation des supports et application des produits, etc...)	- L'état de surface est compatible avec la finition demandée. - L'application des produits est maîtrisée.		
<b>ORGANISER LES POSTES DE TRAVAIL ET</b> <b>UTILISER LES DISPOSITIFS DE SECURITE</b>	- Répartition rationnelle des matériaux, matériels, outillages - Protections indiv. et collectives	- La zone de travail est bien organisée. - Les matériels sont adaptés aux travaux. - Les protections sont effectives.		

(\*) La tâche est-elle correctement exécutée, selon les exigences et les critères d'évaluation établis ? (cocher la case correspondante)

#### Evaluation complémentaire

	Oui (*)	Non (*)
Respect des consignes et prescriptions.		
Bonne utilisation des moyens.		
Bonne organisation du poste de travail.		
Respect des règles d'hygiène et de sécurité.		

#### Observations :

.....

.....

.....

DATE : \_\_\_ / \_\_\_ / 2010 NOM ET SIGNATURE DU MAITRE D'APPRENTISSAGE CHARGE DE L'ÉVALUATION :

1/6

Nom et prénom du candidat :	Diplôme postulé	Session : <b>2010</b>
		<b>CAP de MENUISIER FABRICANT</b>
Etablissement de formation :		Entreprise :
Centre de Formation d'Apprentis des métiers du Bâtiment 5, rue Albert Camus 91220 Brétigny-sur-Orge		

## FICHE DE SEQUENCE D'EVALUATION EN ENTREPRISE

### UP 2 – Fabrication d'un ouvrage de menuiserie, mobilier ou agencement

Activité à réaliser	<b>FABRICATION DE MENUISERIES EXTERIEURES : FERMETURES</b> <i>Volets battants bois, persiennes, porte de garage bois, portail, portillon, etc...</i>
Contexte, Description <i>(type, dimensions, caractéristiques,...)</i>	
Documents techniques utilisés	

Tâches à réaliser par le candidat	Techniques et/ou moyens utilisés	Résultats attendus	Oui (*)	Non (*)
<b>TRACER L'EPURE ET/OU LE PLAN SUR REGLE</b>	<ul style="list-style-type: none"> <li>- Relevé de cotes sur chantier</li> <li>- Consignes et détails de fabrication</li> <li>- Tracé sur panneau / échelle 1</li> </ul>	<ul style="list-style-type: none"> <li>- Les dimensions et formes sont respectées.</li> <li>- Les répartitions d'éléments sont exactes.</li> <li>- Les sections et profils sont conformes.</li> <li>- Le tracé est exploitable.</li> </ul>		
<b>PREPARER LES BOIS : débit et corroyage</b>	<ul style="list-style-type: none"> <li>- Feuille de débit / quantitatif</li> <li>- Débit sur plots ou avivés</li> <li>- Corroyage mécanique</li> </ul>	<ul style="list-style-type: none"> <li>- La qualité des bois choisie est correcte.</li> <li>- Les quantités, longueurs et sections sont conformes à la feuille de débit.</li> </ul>		
<b>TRACER LES PIECES DE BOIS</b>	<ul style="list-style-type: none"> <li>- Tracé pièce par pièce sur épure</li> <li>- Tracé par mesurage et répartition</li> <li>- Repérage des liaisons</li> </ul>	<ul style="list-style-type: none"> <li>- Les surfaces de référence sont repérées.</li> <li>- Les dimensions, profils et liaisons sont correctement tracés et repérés.</li> <li>- Les tracés sont justes et précis.</li> </ul>		
<b>PREPARER LES POSTES D'USINAGE USINER LES FORMES, LIAISONS ET PROFILS DES ELEMENTS</b>	<ul style="list-style-type: none"> <li>- Choix et installation des outils</li> <li>- Positionnement manuel ou numérique des pièces et outils</li> <li>- Usinage manuel et/ou automatisé</li> </ul>	<ul style="list-style-type: none"> <li>- Les outils et paramètres d'usinage sont correctement installés et réglés.</li> <li>- Les références des pièces sont respectées.</li> <li>- Les instructions sont suivies.</li> </ul>		
<b>ASSEMBLER ET MONTER LES OUVRAGES</b>	<ul style="list-style-type: none"> <li>- Serrage manuel ou mécanique</li> <li>- Collage, vissage, chevillage, etc...</li> <li>- Contrôle dimensionnel et géométrique des ouvrages</li> </ul>	<ul style="list-style-type: none"> <li>- Les liaisons sont correctement assurées.</li> <li>- Les dimensions sont respectées.</li> <li>- L'équerrage et la planéité sont conformes.</li> </ul>		
<b>EQUIPER ET FERRER LES FERMETURES EXTERIEURES</b>	<ul style="list-style-type: none"> <li>- Notice de pose et réglage des organes de mobilité et sécurité</li> <li>- Matériels portatifs et gabarits</li> </ul>	<ul style="list-style-type: none"> <li>- Les équipements de mobilité et de sécurité sont correctement installés en vue de la pose sur chantier.</li> </ul>		
<b>FINIR ET PROTEGER L'OUVRAGE</b>	<ul style="list-style-type: none"> <li>- Finition manuelle ou mécanique (préparation des supports et application des produits, etc...</li> </ul>	<ul style="list-style-type: none"> <li>- L'état de surface est compatible avec la finition demandée.</li> <li>- L'application des produits est maîtrisée.</li> </ul>		
<b>ORGANISER LES POSTES DE TRAVAIL ET UTILISER LES DISPOSITIFS DE SECURITE</b>	<ul style="list-style-type: none"> <li>- Répartition rationnelle des matériaux, matériels, outillages</li> <li>- Protections indiv. et collectives</li> </ul>	<ul style="list-style-type: none"> <li>- La zone de travail est bien organisée.</li> <li>- Les matériels sont adaptés aux travaux.</li> <li>- Les protections sont effectives.</li> </ul>		

(\*) La tâche est-elle correctement exécutée, selon les exigences et les critères d'évaluation établis ? (cocher la case correspondante)

#### Evaluation complémentaire

	Oui (*)	Non (*)
Respect des consignes et prescriptions.		
Bonne utilisation des moyens.		
Bonne organisation du poste de travail.		
Respect des règles d'hygiène et de sécurité.		

#### Observations :

.....

.....

.....

DATE : \_\_\_ / \_\_\_ / 2010 NOM ET SIGNATURE DU MAITRE D'APPRENTISSAGE CHARGE DE L'EVALUATION :

**2/6**

Nom et prénom du candidat :	Diplôme postulé	Session : <b>2010</b>
		<b>CAP de MENUISIER FABRICANT</b>
Etablissement de formation :		Entreprise :
Centre de Formation d'Apprentis des métiers du Bâtiment 5, rue Albert Camus 91220 Brétigny-sur-Orge		

**FICHE DE SEQUENCE D'ÉVALUATION EN ENTREPRISE**  
**UP 2 – Fabrication d'un ouvrage de menuiserie, mobilier ou agencement**

Activité à réaliser	<b>FABRICATION DE MENUISERIES INTERIEURES : BOIS MASSIFS ET DERIVES</b> <i>Porte intérieure, façade de placard, cloison mobile, habillages divers, etc...</i>
Contexte, Description <i>(type, dimensions, caractéristiques,...)</i>	
Documents techniques utilisés	

Tâches à réaliser par le candidat	Techniques et/ou moyens utilisés	Résultats attendus	Oui (*)	Non (*)
<b>TRACER L'ÉPURE ET/OU LE PLAN SUR REGLÉ</b>	- Plans ou relevés de mesures - Consignes et détails de fabrication - Tracé sur papier ou panneau	- Les dimensions sont respectées. - Les sections et profils sont conformes. - Le tracé est précis et exploitable.		
<b>PREPARER LES BOIS MASSIFS : débit et corroyage</b>	- Feuille de débit / quantitatif - Débit sur plots ou avivés - Corroyage mécanique	- La qualité des bois choisis est correcte. - Les quantités, longueurs et sections sont conformes à la feuille de débit.		
<b>OPTIMISER ET CALIBRER LES PANNEAUX</b>	- Optimisation manuelle/informatisé - Sciage mécanique sur machines horizontales ou verticales	- Les chutes sont minimisées. - Les dimensions et l'orientation des panneaux sont respectées.		
<b>TRACER LES ELEMENTS MASSIFS ET/OU PANNEAUX DERIVES</b>	- Tracé pièce par pièce selon l'épure ou le plan sur règle - Tracé d'après le relevé sur plans	- Les surfaces de référence sont repérées. - Les dimensions, profils et liaisons sont correctement tracés et repérés.		
<b>PREPARER LES POSTES D'USINAGE USINER LES PROFILS ET LIAISONS</b>	- Choix et installation des outils - Positionnement manuel ou numérique des pièces et outils - Usinage manuel et/ou automatisé	- Les outils et paramètres d'usinage sont correctement installés et réglés. - Les références des pièces sont respectées. - Les instructions sont suivies.		
<b>ASSEMBLER ET MONTER LES OUVRAGES FIXES ET MOBILES</b>	- Serrage manuel ou mécanique - Collage, vissage, chevillage, etc... - Contrôle dimensionnel et géométrique des ensembles	- Les liaisons sont correctement assurées. - Les dimensions et jeux sont respectés. - L'ouvrage respecte les contraintes géométriques imposées.		
<b>EQUIPER ET FERRER LES MENUISERIES INTERIEURES</b>	- Notice de montage d'équipements - Matériels portatifs et gabarits	- Le fonctionnement et l'esthétique des ouvrages sont conformes aux données.		
<b>FINIR ET PROTEGER L'OUVRAGE</b>	- Ponçage manuel et mécanique	- Les états de surfaces sont compatibles avec les finitions demandées.		
<b>ORGANISER LES POSTES DE TRAVAIL ET UTILISER LES DISPOSITIFS DE SECURITE</b>	- Répartition rationnelle des matériaux, matériels, outillages - Protections indiv. et collectives	- La zone de travail est bien organisée. - Les matériels sont adaptés aux travaux. - Les protections sont effectives.		

(\*) La tâche est-elle correctement exécutée, selon les exigences et les critères d'évaluation établis ? (cocher la case correspondante)

**Evaluation complémentaire**

	Oui (*)	Non (*)
Respect des consignes et prescriptions.		
Bonne utilisation des moyens.		
Bonne organisation du poste de travail.		
Respect des règles d'hygiène et de sécurité.		

**Observations :**

.....  
.....  
.....

DATE : \_\_ / \_\_ / 2010 NOM ET SIGNATURE DU MAITRE D'APPRENTISSAGE CHARGE DE L'ÉVALUATION :

**3/6**

## C o n t r ô l e e n C o u r s d e F o r m a t i o n

Nom et prénom du candidat :	Diplôme postulé	Session : <b>2010</b>
	<b>CAP de MENUISIER FABRICANT</b>	
Etablissement de formation :	Entreprise :	
Centre de Formation d'Apprentis des métiers du Bâtiment 5, rue Albert Camus 91220 Brétigny-sur-Orge		

## FICHE DE SEQUENCE D'ÉVALUATION EN ENTREPRISE

### UP 2 – Fabrication d'un ouvrage de menuiserie, mobilier ou agencement

Activité à réaliser	<b>FABRICATION DE MOBILIERS ET AGENCEMENTS MASSIFS</b> <i>Mobilier meublant, bibliothèque, habillages muraux, façades massives, etc...</i>
Contexte, Description <i>(type, dimensions, caractéristiques,...)</i>	
Documents techniques utilisés	

Tâches à réaliser par le candidat	Techniques et/ou moyens utilisés	Résultats attendus	Oui (*)	Non (*)
<b>TRACER L'ÉPURE ET/OU LA MISE AU PLAN</b>	- Plans de fabrication - Consignes et détails de fabrication - Tracé sur papier ou panneau	- Le tracé est précis et conforme aux règles. - Les dimensions sont respectées. - Les sections et profils sont conformes.		
<b>PRÉPARER LES BOIS MASSIFS ET PANNEAUTES :</b> débit, corroyage et collage	- Feuille de débit / quantitatif - Débit sur plots ou avivés - Corroyage et profilage mécanique - Collage et serrage manuel/méca.	- Le débit sur plots est maîtrisé. - Les quantités, longueurs et sections sont conformes à la feuille de débit. - Les panneaux massifs sont corrects.		
<b>TRACER LES PIÈCES DE BOIS</b>	- Tracé pièce par pièce sur épure - Tracé selon la mise au plan	- Les surfaces de référence sont repérées. - Les dimensions, profils et liaisons sont correctement tracés et repérés.		
<b>PRÉPARER LES POSTES D'USINAGE, LES MONTAGES ET LES ACCESSOIRES</b>	- Choix et installation des outils - Préparation des montages - Réglage des positions pièce/outil	- Les outils et paramètres d'usinage sont correctement installés et réglés. - Les montages sont opérationnels.		
<b>USINER LES FORMES, PROFILS ET LIAISONS</b>	- Utilisation d'un montage d'usinage - Usinage manuel et/ou automatisé	- Les références des pièces et les tracés sont correctement respectés. - Les instructions sont suivies.		
<b>ASSEMBLER ET MONTER LES ENSEMBLES ET SOUS-ENSEMBLES MASSIFS</b>	- Serrage manuel ou mécanique - Collage, vissage, chevillage, etc... - Contrôle dimensionnel et géométrique des ensembles	- Les liaisons sont correctement assurées. - Les dimensions et jeux sont respectés. - L'équerrage et la planéité sont conformes.		
<b>FERRER ET ÉQUIPER LES PARTIES MOBILES</b>	- Organes de rotation / décoration - Matériels portatifs et gabarits	- Le fonctionnement des parties mobiles est correctement assuré.		
<b>FINIR ET PROTÉGER L'OUVRAGE</b>	- Finition manuelle ou mécanique (préparation des supports et application des produits, etc...)	- L'état de surface est compatible avec la finition demandée. - L'application des produits est maîtrisée.		
<b>ORGANISER LES POSTES DE TRAVAIL ET UTILISER LES DISPOSITIFS DE SÉCURITÉ</b>	- Répartition rationnelle des matériaux, matériels, outillages - Protections indiv. et collectives	- La zone de travail est bien organisée. - Les matériels sont adaptés aux travaux. - Les protections sont effectives.		

(\*) La tâche est-elle correctement exécutée, selon les exigences et les critères d'évaluation établis ? (cocher la case correspondante)

### Evaluation complémentaire

	Oui (*)	Non (*)
<b>Respect des consignes et prescriptions.</b>		
<b>Bonne utilisation des moyens.</b>		
<b>Bonne organisation du poste de travail.</b>		
<b>Respect des règles d'hygiène et de sécurité.</b>		

### Observations :

.....

.....

.....

DATE : \_\_ / \_\_ / 2010 NOM ET SIGNATURE DU MAITRE D'APPRENTISSAGE CHARGE DE L'ÉVALUATION :

4/6

## C o n t r ô l e e n C o u r s d e F o r m a t i o n

Nom et prénom du candidat :	Diplôme postulé	Session : 2010
	<b>CAP de MENUISIER FABRICANT</b>	
Etablissement de formation :	Entreprise :	
Centre de Formation d'Apprentis des métiers du Bâtiment 5, rue Albert Camus 91220 Brétigny-sur-Orge		

## FICHE DE SEQUENCE D'ÉVALUATION EN ENTREPRISE

### UP 2 – Fabrication d'un ouvrage de menuiserie, mobilier ou agencement

Activité à réaliser	<b>FABRICATION D'AGENCEMENTS EN PANNEAUX ET DERIVES</b> <i>Mobilier de cuisine ou magasin, habillage décoratif, présentoir, rangements, etc.</i>
Contexte, Description <i>(type, dimensions, caractéristiques,...)</i>	
Documents techniques utilisés	

Tâches à réaliser par le candidat	Techniques et/ou moyens utilisés	Résultats attendus	Oui (*)	Non (*)
<b>TRACER L'ÉPURE ET/OU LA MISE AU PLAN</b>	<ul style="list-style-type: none"> <li>- Plans de fabrication</li> <li>- Consignes et détails de fabrication</li> <li>- Tracé sur papier ou panneau</li> </ul>	<ul style="list-style-type: none"> <li>- Le tracé est précis et conforme aux règles.</li> <li>- Les dimensions sont respectées.</li> <li>- Les épaisseurs et profils sont conformes.</li> </ul>		
<b>OPTIMISER ET CALIBRER LES PANNEAUX</b>	<ul style="list-style-type: none"> <li>- Optimisation manuelle/informatisé</li> <li>- Sciage mécanique sur machines horizontales ou verticales</li> </ul>	<ul style="list-style-type: none"> <li>- Les chutes sont minimisées.</li> <li>- Les dimensions et l'orientation des panneaux sont respectées.</li> </ul>		
<b>PRÉPARER LES POSTES D'USINAGE USINER LES PROFILS</b>	<ul style="list-style-type: none"> <li>- Choix et installation des outils</li> <li>- Positionnement manuel ou numérique des pièces et outils</li> <li>- Usinage manuel et/ou automatisé</li> </ul>	<ul style="list-style-type: none"> <li>- Les outils et paramètres d'usinage sont correctement installés et réglés.</li> <li>- Les références des pièces sont respectées.</li> <li>- Les instructions sont suivies.</li> </ul>		
<b>PLAQUER LES FACES ET LES CHANTS DES PANNEAUX</b>	<ul style="list-style-type: none"> <li>- Plaquage manuel ou sur presse et plaqueuse de chant</li> </ul>	<ul style="list-style-type: none"> <li>- Les surfaces et chants plaqués respectent les contraintes d'adhésion et de planéité.</li> <li>- L'affleurement des arêtes est correct.</li> </ul>		
<b>ASSEMBLER ET MONTER LES STRUCTURES ET CAISSONS</b>	<ul style="list-style-type: none"> <li>- Serrage manuel ou mécanique</li> <li>- Collage, vissage, chevillage, etc...</li> <li>- Contrôle dimensionnel et géométrique des ensembles</li> </ul>	<ul style="list-style-type: none"> <li>- Les liaisons sont correctement assurées.</li> <li>- Les dimensions sont respectées.</li> <li>- Les caissons respectent les contraintes géométriques imposées.</li> </ul>		
<b>INSTALLER LES PARTIES MOBILES</b>	<ul style="list-style-type: none"> <li>- Mise en pos. des parties mobiles</li> <li>- Fixation et réglage des organes de mobilité (translation, rotation,...)</li> </ul>	<ul style="list-style-type: none"> <li>- Les dimensions et jeux sont respectés.</li> <li>- Le bon fonctionnement est assuré.</li> </ul>		
<b>INSTALLER LES ÉLÉMENTS FONCTIONNELS ET DÉCORATIFS</b>	<ul style="list-style-type: none"> <li>- Notice de montage d'équipements</li> <li>- Matériels portatifs et gabarits</li> </ul>	<ul style="list-style-type: none"> <li>- Le fonctionnement et l'esthétique des ouvrages sont conformes aux données.</li> </ul>		
<b>FINIR ET PROTÉGER L'OUVRAGE</b>	<ul style="list-style-type: none"> <li>- Ponçage des panneaux bruts</li> <li>- Nettoyage des produits finis</li> <li>- Application de produits de finition</li> </ul>	<ul style="list-style-type: none"> <li>- Les états de surfaces sont compatibles avec les finitions demandées.</li> <li>- L'application des produits est maîtrisée.</li> </ul>		
<b>ORGANISER LES POSTES DE TRAVAIL ET UTILISER LES DISPOSITIFS DE SÉCURITÉ</b>	<ul style="list-style-type: none"> <li>- Répartition rationnelle des matériaux, matériels, outillages</li> <li>- Protections indiv. et collectives</li> </ul>	<ul style="list-style-type: none"> <li>- La zone de travail est bien organisée.</li> <li>- Les matériels sont adaptés aux travaux.</li> <li>- Les protections sont effectives.</li> </ul>		

(\*) La tâche est-elle correctement exécutée, selon les exigences et les critères d'évaluation établis ? (cocher la case correspondante)

## Évaluation complémentaire

	Oui (*)	Non (*)
Respect des consignes et prescriptions.		
Bonne utilisation des moyens.		
Bonne organisation du poste de travail.		
Respect des règles d'hygiène et de sécurité.		

Observations :

.....

.....

.....

DATE : \_\_ / \_\_ / 2010 NOM ET SIGNATURE DU MAITRE D'APPRENTISSAGE CHARGE DE L'EVALUATION :

5/6

## C o n t r ô l e e n C o u r s d e F o r m a t i o n

Nom et prénom du candidat :	Diplôme postulé	Session : 2010
	<b>CAP de MENUISIER FABRICANT</b>	
Etablissement de formation :	Entreprise :	
Centre de Formation d'Apprentis des métiers du Bâtiment 5, rue Albert Camus 91220 Brétigny-sur-Orge		

## FICHE DE SEQUENCE D'EVALUATION EN ENTREPRISE

### UP 2 – Fabrication d'un ouvrage de menuiserie, mobilier ou agencement

Activité à réaliser	<b>FABRICATION D'ESCALIERS ET GARDE-CORPS</b> <i>Escaliers droits, rambardes et garde-corps, habillage de marches, etc.</i>
Contexte, Description <i>(type, dimensions, caractéristiques,...)</i>	
Documents techniques utilisés	

Tâches à réaliser par le candidat	Techniques et/ou moyens utilisés	Résultats attendus	Oui (*)	Non (*)
<b>TRACER L'EPURE A ECHELLE REELLE OU REDUITE</b>	<ul style="list-style-type: none"> <li>- Plans de fabrication, relevés</li> <li>- Consignes et détails de fabrication</li> <li>- Tracé sur papier ou panneau</li> <li>- Calculs de répartition (hauteurs, marches, balustres, etc...)</li> </ul>	<ul style="list-style-type: none"> <li>- Le tracé est précis et conforme aux règles.</li> <li>- Les dimensions et formes sont respectées.</li> <li>- Les sections et profils sont conformes.</li> <li>- Les répartitions proportionnelles sont correctement tracées.</li> </ul>		
<b>PREPARER LES BOIS :</b> débit et corroyage	<ul style="list-style-type: none"> <li>- Feuille de débit / quantitatif</li> <li>- Débit sur plots et avivés</li> <li>- Corroyage mécanique</li> </ul>	<ul style="list-style-type: none"> <li>- Le débit sur plots est maîtrisé (position des pièces et élimination des défauts).</li> <li>- Les quantités, longueurs et sections sont conformes à la feuille de débit.</li> </ul>		
<b>TRACER LES PIECES DE BOIS</b>	<ul style="list-style-type: none"> <li>- Tracé pièce par pièce sur épure</li> <li>- Tracé selon les relevés sur plans</li> </ul>	<ul style="list-style-type: none"> <li>- Les surfaces de référence sont repérées.</li> <li>- Les formes, dimensions, profils et liaisons sont correctement tracés et repérés.</li> </ul>		
<b>PREPARER LES POSTES D'USINAGE USINER LES ASSEMBLAGES, LES LIAISONS ET LES PROFILS</b>	<ul style="list-style-type: none"> <li>- Choix et installation des outils</li> <li>- Positionnement manuel ou numérique des pièces et outils</li> <li>- Usinage manuel et/ou automatisé</li> </ul>	<ul style="list-style-type: none"> <li>- Les outils et paramètres d'usinage sont correctement installés et réglés.</li> <li>- Les références des pièces et les tracés sont respectés.</li> </ul>		
<b>ASSEMBLER LES ELEMENTS ET MONTER LES SOUS-ENSEMBLES MASSIFS</b>	<ul style="list-style-type: none"> <li>- Serrage manuel ou mécanique</li> <li>- Collage, vissage, chevillage, etc...</li> <li>- Contrôle dimensionnel et géométrique des ensembles</li> <li>- Assemblage provisoire ou définitif</li> </ul>	<ul style="list-style-type: none"> <li>- Les liaisons sont correctement assurées.</li> <li>- Les dimensions sont respectées.</li> <li>- Les parties assemblées correspondent aux plans et à l'épure.</li> </ul>		
<b>FINIR ET PROTEGER L'OUVRAGE</b>	<ul style="list-style-type: none"> <li>- Ponçage manuel et mécanique</li> <li>- Protection des marches, contremarches, etc...</li> </ul>	<ul style="list-style-type: none"> <li>- Les états de surfaces sont compatibles avec les finitions demandées.</li> <li>- Les éléments de protection sont pertinents pour la mise en œuvre sur chantier.</li> </ul>		
<b>ORGANISER LES POSTES DE TRAVAIL ET UTILISER LES DISPOSITIFS DE SECURITE</b>	<ul style="list-style-type: none"> <li>- Répartition rationnelle des matériaux, matériels, outillages</li> <li>- Protections indiv. et collectives</li> </ul>	<ul style="list-style-type: none"> <li>- La zone de travail est bien organisée.</li> <li>- Les matériels sont adaptés aux travaux.</li> <li>- Les protections sont effectives.</li> </ul>		

(\*) La tâche est-elle correctement exécutée, selon les exigences et les critères d'évaluation établis ? (cocher la case correspondante)

## Evaluation complémentaire

	Oui (*)	Non (*)
Respect des consignes et prescriptions.		
Bonne utilisation des moyens.		
Bonne organisation du poste de travail.		
Respect des règles d'hygiène et de sécurité.		

**Observations :**

.....  
.....  
.....

**DATE : \_\_ / \_\_ / 2010 NOM ET SIGNATURE DU MAITRE D'APPRENTISSAGE CHARGE DE L'EVALUATION :**

**6/6**