

Premiers projets... et d'autres à venir

FEDER

**Val de France (Projet In'Europe)**

- Budget global : 38,9 M€
- Participation FEDER : 8,8 M€

Il s'agit de positionner le territoire de Val de France (Sarcelles, Villiers-le-Bel, Arnouville-lès-Gonesse, Garges-lès-Gonesse) comme un pôle économique attractif et de développer une offre foncière à destination des entreprises, alliant développement économique et dimension environnementale.

Trois axes :

- > Diversifier le tissu économique, par la création d'une ZAE de l'Entre-Deux-Pointe-Trois-Quart à Sarcelles, d'une plateforme technologique, d'un réseau d'entreprises accompagné d'un portail Internet d'échanges.
- > Créer les conditions d'un développement durable du territoire, avec l'aménagement de la ZAE des Tissonvilliers III à Villiers-le-Bel, le développement du parc d'activités de la Muette à Garges-lès-Gonesse, la requalification du parc d'activités des Doucettes/Argentières à Garges-lès-Gonesse, et l'expérimentation d'une démarche écologique sur les parcs d'activités de Val de France.
- > Renforcer l'attractivité du territoire par une restructuration urbaine et une meilleure accessibilité aux services.



FEDER

**Argenteuil-Bezons (Projet In'Europe)**

- Budget global : 36,8 M€
- Participation FEDER : 7,8 M€

4 axes ont été définis :

- > Développer un pôle mécatronique (mécanique + électronique + informatique).
- > Développer les nouveaux métiers urbains et les services à la personne.
- > Stimuler l'entrepreneuriat et l'innovation : création d'un conseil de développement, animation d'un observatoire économique, création d'un guichet unique d'information et de support aux entreprises, développement de la Maison de l'entreprise, et accompagnement de la transmission des savoir-faire.
- > Lever les freins à l'accès à la formation et à l'emploi des populations les plus défavorisées : coordination des besoins et de l'offre de formation, renforcement des modules d'alphabétisation, et développement de l'usage des équipements informatiques de proximité.

FSE

**Campagne de professionnalisation**

- Budget global : 70 000 €
- Participation FSE : 44 000 €

Une campagne de professionnalisation des acteurs du département a été mise en place sous la forme de conférences, sur les thèmes suivants : les perspectives démographiques, les seniors, l'allongement de la vie professionnelle, les nouveaux modèles de gestion de carrière, la mobilité et la formation...

Objectifs :

- > Sensibiliser et informer les agents socio-économiques.
- > Accompagner les acteurs et les bénéficiaires.
- > Coordonner et mettre en synergie les réseaux.
- > Identifier et mettre en œuvre les bonnes pratiques permettant le retour et le maintien dans l'emploi des seniors.

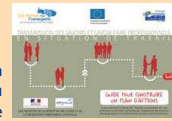
Plus de 400 acteurs et 40 intervenants ont participé à ce cycle de conférences.

FSE

**Transmission des savoirs et savoir-faire en situation de travail**

- Budget global : 32 500 €
- Participation FSE : 6 300 €

Afin de favoriser la transmission des savoirs et des compétences au sein des entreprises, un guide méthodologique a été conçu avec la participation d'entreprises locales.



Ce guide est diffusé auprès des entreprises du département. Porté par MCC-Mobilités, cette démarche demande :

- > la bonne définition d'un cadre d'action,
- > la mobilisation d'un ensemble d'acteurs (direction d'entreprise, salariés, responsables RH/formation, etc.),
- > la mise en place d'un dispositif de transmission bien défini.

FEADER

**Mesures agro-environnementales**

- Participation FEOGA (2000-2006) : 1,7 M€
- Participation FEADER (2007-2008) : 6 600 €

Objectifs : Les subventions accordées aux agriculteurs consistent à compenser les surcoûts ou les manques à gagner engendrés par la mise en place de pratiques plus respectueuses de l'environnement (qualité de l'eau, lutte contre l'érosion des sols, maintien de la biodiversité...).

FEADER

**Aide à l'investissement dans les exploitations agricoles**

**PLAN DE PERFORMANCE ÉNERGÉTIQUE (PPE)**

Objectif : Réduire le coût énergétique sur les exploitations agricoles (objectif du Grenelle de l'environnement : 30% minimum d'ici 2013 d'exploitations à faible dépendance énergétique).

**PLAN VÉGÉTAL ENVIRONNEMENT (PVE)**

- Participation FEOGA (2000-2006) : 17 000 €
- Participation FEADER (2007-2009) : 2 000 €

Objectif : Dispositif d'aide à vocation environnementale dont l'objectif prioritaire est la reconquête de la qualité des eaux.

**PLAN DE MODERNISATION DES BÂTIMENTS D'ÉLEVAGE (PMBE)**

- Participation FEOGA (2000-2006) : 6 000 €
- Participation FEADER (2007-2009) : 2 000 €

Objectif : Dispositif d'aide à l'investissement pour la construction et la rénovation des bâtiments d'élevage.