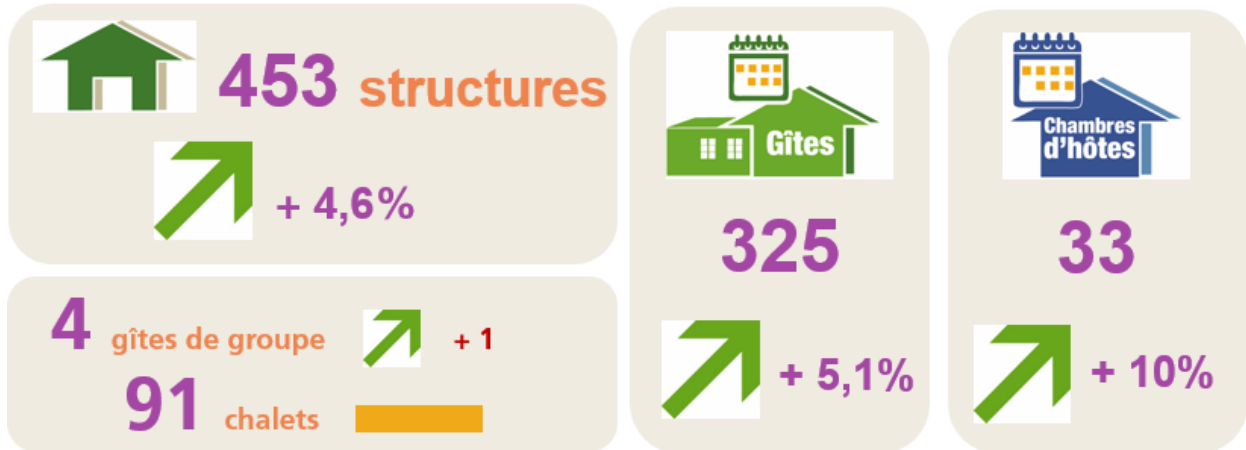




## STATISTIQUES DU RELAIS DES GITES DE FRANCE 09

### Croissance parc



Septembre 2014/2013

La différence entre les départs et les nouveaux adhérents est positive après plusieurs années de décroissance de notre parc.

### Croissance parc

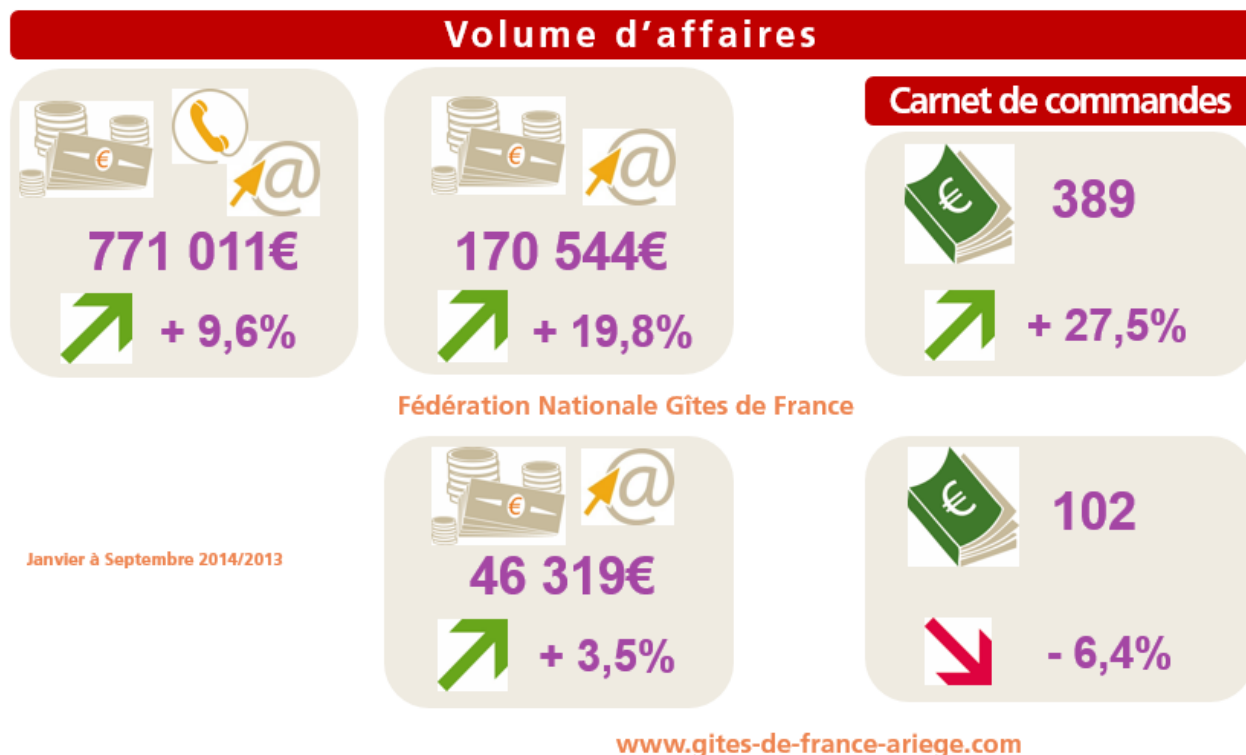


### Audience internet

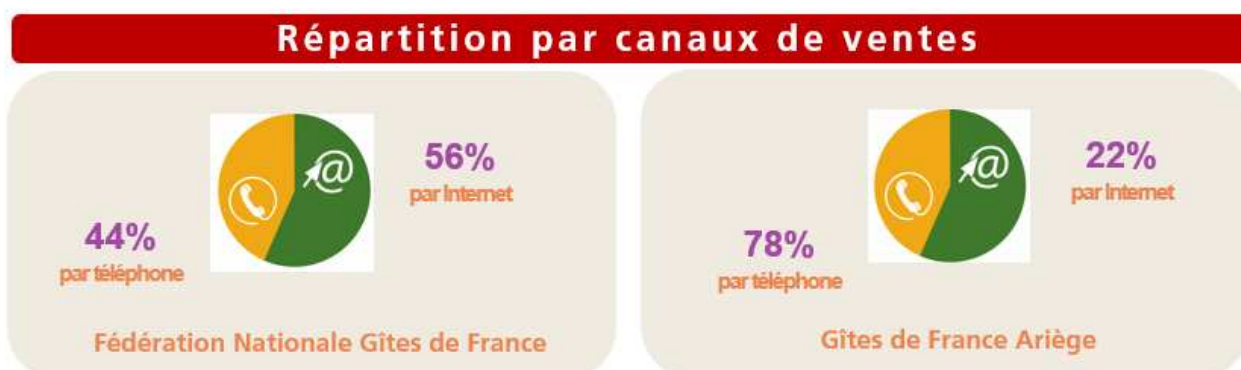


Janvier à Septembre 2014/2013

L'audience des sites internet de la Fédération nationale des Gîtes de France, des Gîtes de France de l'Ariège et de l'ADT connaissent une croissance sensiblement identique au cours du 3<sup>ème</sup> trimestre 2014 avec une progression supérieure à 30%.



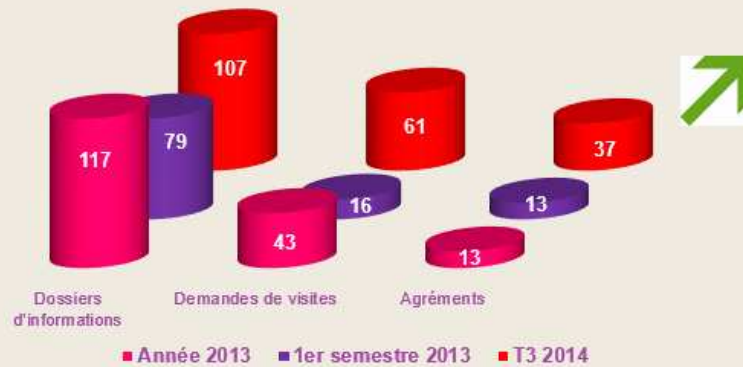
**Le volume d'affaires** provenant des commandes globales du site de la Fédération Nationale **est en hausse de 9.6%**. C'est une très belle performance puisque le volume d'affaires était en baisse l'an passé. Quant au volume d'affaires issu des commandes en ligne, **il évolue très favorablement pour les commandes provenant du site de la Fédération Nationale.**



La répartition des canaux de vente montre une différence notable dans le comportement d'achat des vacanciers. Pour la Fédération Nationale, le canal des ventes en ligne est majoritaire, alors que **ce sont les commandes par téléphone qui dominent largement en Ariège.**

## Accompagnement

### Porteurs de projets



2013

11%



2014

34%

% agréments / demandes de documentation



2013

30%



2014

60%

% agréments / demandes de visites

L'accompagnement des porteurs de projet est particulièrement satisfaisant. Le nombre de demandes est en légère croissance, tandis que le nombre de visites et d'agréments a nettement progressé. En effet, le pourcentage de nouveaux agréments par rapport aux demandes de dossiers a triplé, passant de 11% à 34% et ce pourcentage a doublé pour le ratio agréments sur demandes de visites, de 30% à 60%.

## Accompagnement



31



Classement meublés



39



Reclassement gîtes



1



Reclassement chambres d'hôtes

En contrepartie, le nombre de reclassements est en baisse, alors que les classements de meublés est sensiblement supérieur à 2013.