

## FRÉQUENTATION DES CHAMBRES D'HÔTES 2008 - MIDI-PYRÉNÉES -



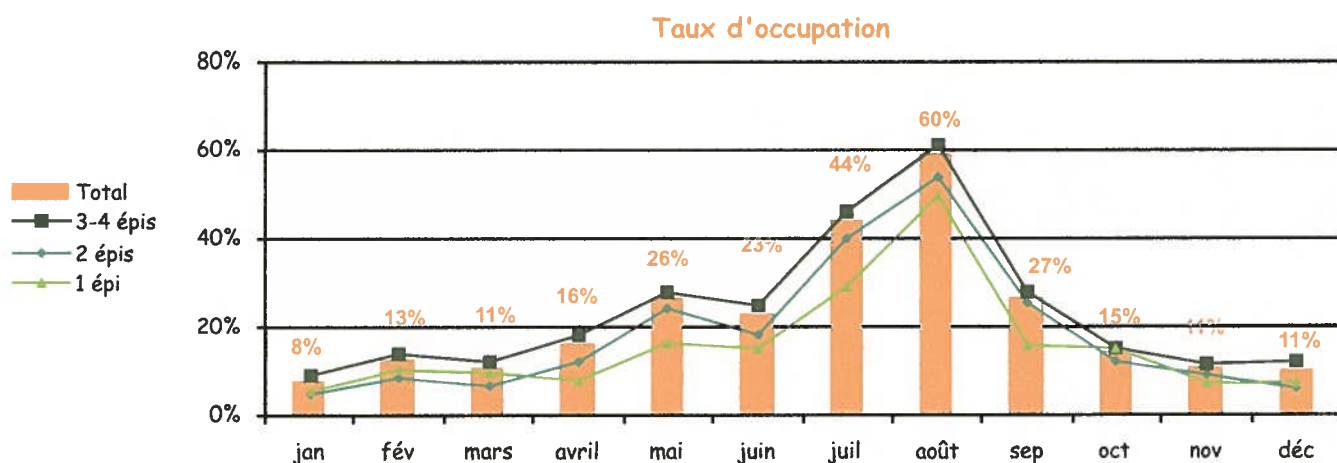
Résultats de l'enquête de fréquentation engagée conjointement par les Relais Départementaux des Gîtes de France, le Comité Régional du Tourisme et les Comités Départementaux du Tourisme. Cette fiche d'information a pour objectif de vous aider à comparer vos résultats à ceux du département et de la région.

### Parc Enquête 2008 (nombre de propriétaires et de chambres) :

Midi-Pyrénées		
	Nb Propriétaires	Nb Chambres
<b>1 épi</b>	38	106
<b>2 épis</b>	214	496
<b>3 épis</b>	652	1 932
<b>4 épis</b>	43	172
<b>ECC</b>	28	67
<b>TOTAL</b>	<b>975</b>	<b>2 773</b>

Le taux de réponse à notre enquête varie selon les mois de 20 % à 25 % (23 % en moyenne sur l'année 2008).

*Nota : les résultats présentés ci-après sont redressés à l'ensemble du parc ouvert en 2008.*



Sur l'année 2008, les chambres d'hôtes de Midi-Pyrénées comptabilisent **224 700 arrivées** pour **451 600 nuitées** (+ 11 % d'arrivées et + 6 % de nuitées).

Juillet et août représentent 43 % des nuitées annuelles.

Le taux d'occupation moyen annuel est de 22 % (comme en 2007) et atteint 60 % en août.

✎ Nombre de jours occupés par chambre en moyenne sur l'année :

1 épi	2 épis	3 et 4 épis	Ensemble du parc
61	74	87	82

Une chambre d'hôtes 3 épis est occupée en moyenne 87 jours par an (comme en 2007). C'est en août que le nombre de jours d'occupation est le plus fort : 19 jours pour les 3 épis.

✎ La clientèle d'origine française vient principalement des régions suivantes :

- 1- Ile de France,
- 2- Midi-Pyrénées,
- 3- PACA,
- 4- Aquitaine,
- 5- Rhône-Alpes.

✎ La clientèle d'origine étrangère représente 13 % des arrivées et 16 % des nuitées en chambres d'hôtes en Midi-Pyrénées et les principaux pays sont :

- 1- la Belgique et le Luxembourg,
- 2- le Royaume-Uni et l'Irlande,
- 3- l'Espagne,
- 4- la Suisse,
- 5- les Pays-Bas.

✎ La durée de séjour est de 2 jours en moyenne en Midi-Pyrénées : 2,5 jours pour la clientèle d'origine étrangère et 1,9 jour pour la clientèle d'origine française.

✎ 28 % des nuitées totales comptent des repas en table d'hôtes.

✎ La chambre d'hôtes a été connue par :

- 1- le site Internet des Gîtes de France,
- 2- le bouche à oreille,
- 3- la fidélisation de la clientèle,
- 4- le site Internet personnel,
- 5- le guide des chambres d'hôtes Gîtes de France.