

## FRÉQUENTATION DES CHAMBRES D'HÔTES 2008 - ARIÈGE -



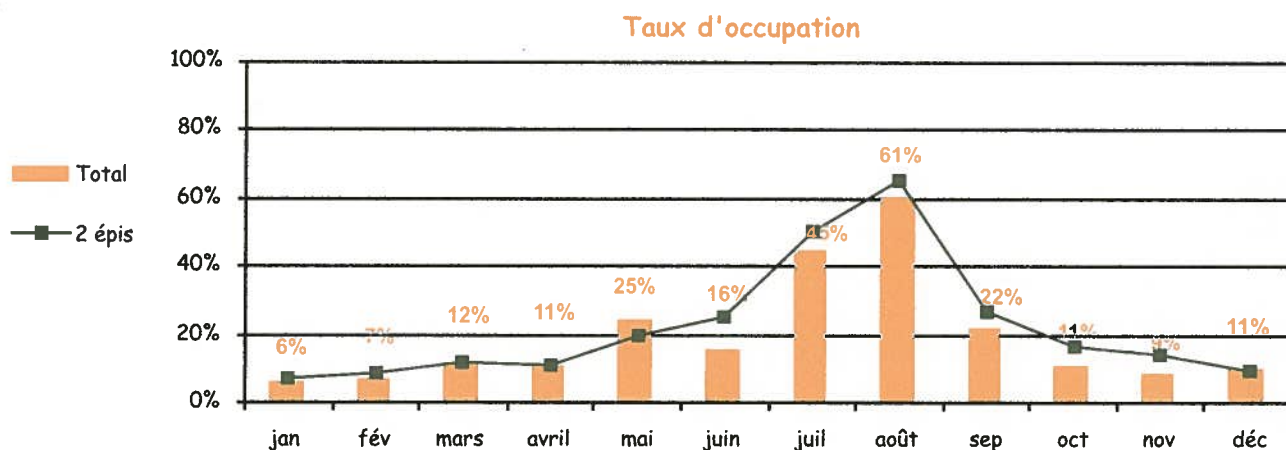
Résultats de l'enquête de fréquentation engagée conjointement par les Relais Départementaux des Gîtes de France, le Comité Régional du Tourisme et les Comités Départementaux du Tourisme. Cette fiche d'information a pour objectif de vous aider à comparer vos résultats à ceux du département et de la région.

### ➤ Parc Enquête 2008 (nombre de propriétaires et de chambres) :

	Ariège		Midi-Pyrénées		Poids du département	
	Nb Prop.	Nb Chb.	Nb Prop.	Nb Chb.	Nb Prop.	Nb Chb.
1 épi	1	2	38	106	2,6 %	1,9 %
2 épis	17	42	214	496	7,9 %	8,5 %
3 épis	27	81	652	1 932	4,1 %	4,2 %
4 épis	2	10	43	172	4,7 %	5,8 %
ECC	1	2	28	67	3,6 %	3 %
<b>TOTAL</b>	<b>48</b>	<b>137</b>	<b>975</b>	<b>2 773</b>	<b>4,9 %</b>	<b>4,9 %</b>

Le taux de réponse à notre enquête varie selon les mois de 23 % à 28 % (26 % en moyenne sur l'année).

*Nota : les résultats présentés ci-après sont redressés à l'ensemble du parc ouvert en 2008.*



En 2008, les chambres d'hôtes de l'Ariège comptabilisent **9 900 arrivées** (- 20 % par rapport à 2007) pour **20 100 nuitées** (- 28 % par rapport à 2007).

Le taux d'occupation moyen annuel est de 20 % (baisse de 7 points par rapport à 2007), 34 % sur la saison estivale (de mai à septembre) et atteint 61 % en août.

Les chambres d'hôtes de l'Ariège (4,9 % du parc régional) représentent 4,5 % de la fréquentation régionale.

### ➤ Nombre de jours occupés par chambre en moyenne sur l'année :

	2 épis	3-4 épis	Ensemble du parc
ARIÈGE	82	54	72
Midi-Pyrénées	74	87	82

Une chambre d'hôtes 3-4 épis est ainsi occupée en moyenne 54 jours par an (contre 94 en 2007). C'est en août que le nombre de jours d'occupation est le plus fort : 14 jours pour les 3-4 épis.

Voir suite au verso

✎ La clientèle d'origine française vient principalement des régions suivantes :

- 1- Midi-Pyrénées,
- 2- Languedoc-Roussillon,
- 3- Ile de France.

✎ La clientèle d'origine étrangère représente 18 % des arrivées et 19 % des nuitées en chambres d'hôtes en Ariège et les principaux pays sont :

- 1- la Belgique et le Luxembourg,
- 2- l'Espagne,
- 3- le Royaume-Uni et l'Irlande.

✎ La durée de séjour est de 2 jours en moyenne (elle était de 2,3 jours 2007).

✎ 43 % des nuitées totales comptent des repas en table d'hôtes.

✎ La chambre d'hôtes a été connue par :

- 1- le guide des chambres d'hôtes Gîtes de France,
- 1- autre site Internet,
- 3- le site Internet personnel,
- 3- la fidélisation de la clientèle,
- 5- le bouche à oreille,
- 6- le site Internet des Gîtes de France.