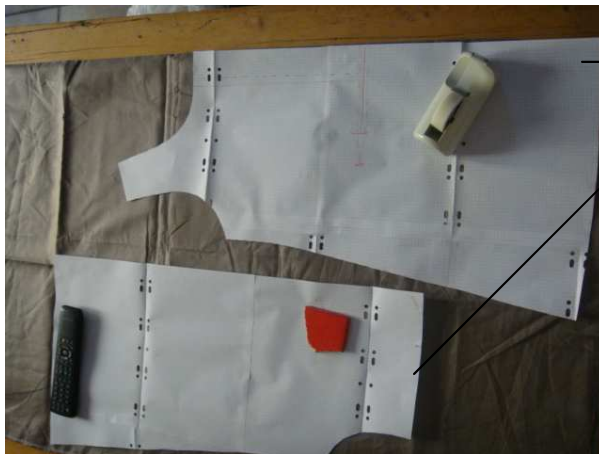


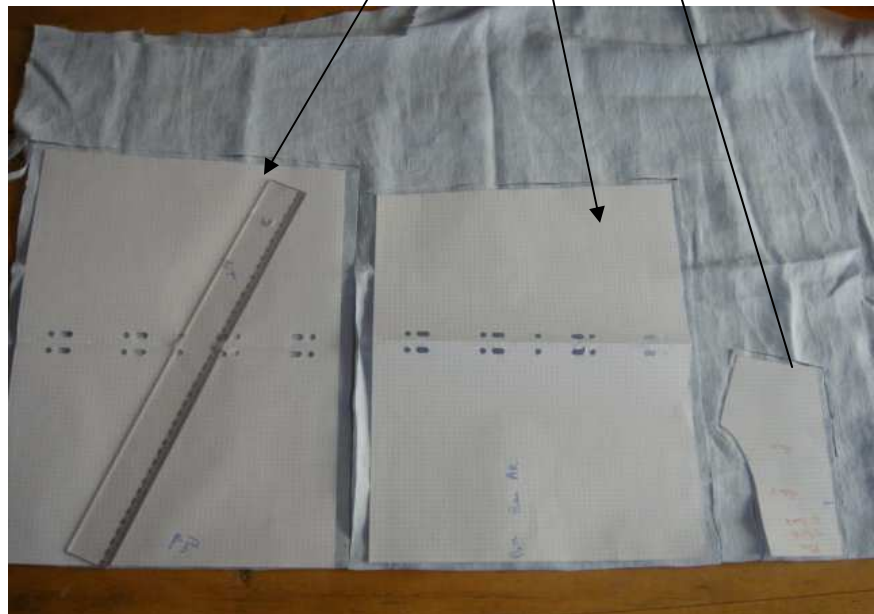
ROBE SANS MANCHE . BOUTONNEE DEVANT



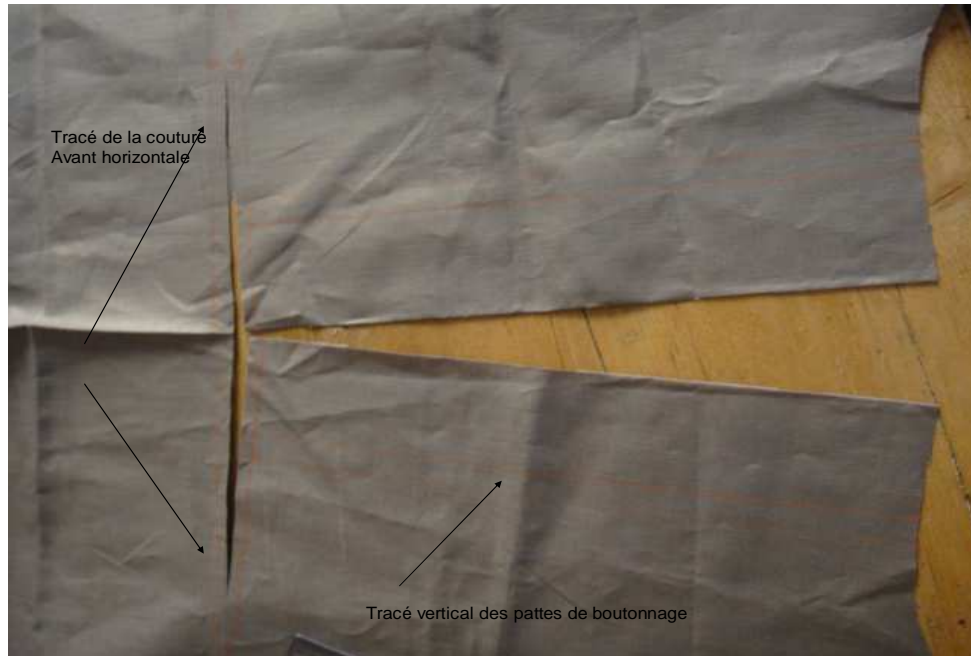
- **LE PATRON :** c'est une adaptation de la robe V (sans les manches, sans le col), encolure approfondie à l'avant, d'un livre japonais « stylish dress book, Tome 1), voir le site (http://japancouture.canalblog.com/archives/livre_64/index.html) japan couture addicts



1 : devant
2 : dos bas
3 : dos haut
4 : parties
inf devant
et dos



- la coupe, sur le devant : bien marquer le tracé vertical des pattes de boutonnage, ainsi que celui de la couture horizontale



1- Marquer au fer les plis des pattes de boutonnage



2- Coudre les pattes sur le devant



3- Surjeter ou surfiler les bords de la ligne horizontale, sous les pattes de boutonnage



4- Coudre une ligne de fronce sur cette ligne (à grands points), puis froncer la partie inférieure du haut de la robe à la taille nécessaire, après avoir mis en place les pattes l'une sur l'autre avec une épingle



5- Plier sur l'envers, devant sur devant, fixer à l'épingle, afin de fermer la ligne horizontale. Piquer sur l'envers selon le tracé. Puis sur le devant au bas de la patte de boutonnage, renforcer par un trait de couture (photo G)



- 6- Passer un fil de fronce au centre en haut de la partie inférieure dos, ajuster le fronçage, épingler à la partie supérieure dos, coudre. Surjeter ensemble les surplus puis repasser vers le haut le surplus de couture**



- 7- Dans ce modèle, j'ai ajouté une bande coupée dans le biais au bas de la robe, les coudre dev/dev, puis surjeter ensemble, repasser.**
- 8- Coudre les coutures des côtés et procéder de la même manière.**
- 9- Pose du biais sur l'encolure et les emmanchures :**
Sur l'avant de la robe, après avoir ouvert le biais, le poser au ras du bord de coupe (au début plier le biais vers soi et coudre les deux épaisseurs), coudre à 2/3 mm du bord de coupe. Ci-dessous, on voit le dessous d'emmanchure.



10- Replier le biais sur lui-même enfermant le bord de coupe. Puis coudre le biais sur l'avant. Préférer une grosse aiguille 90-100 pour coudre ces 3 épaisseurs.



11- Fixer les emplacements des boutonnieres en mesurant précisément leur écartement (ici au pif), marquer au crayon.

Si vous les faites à la machine, faire des essais sur une chute de tissu avec le même nombre d'épaisseurs, mesurer la longueur de la bouttonnière finie afin de bien centrer celle-ci sur la patte.

12- Coudre les boutons.

