

LE REVERS DE BAS DE PANTALON, SHORT LA VRAIE METHODE (NON PIQUE)

WWW.SENSOUSSE.COM

couturière autodidacte, c'est une méthode intuitive non théorique



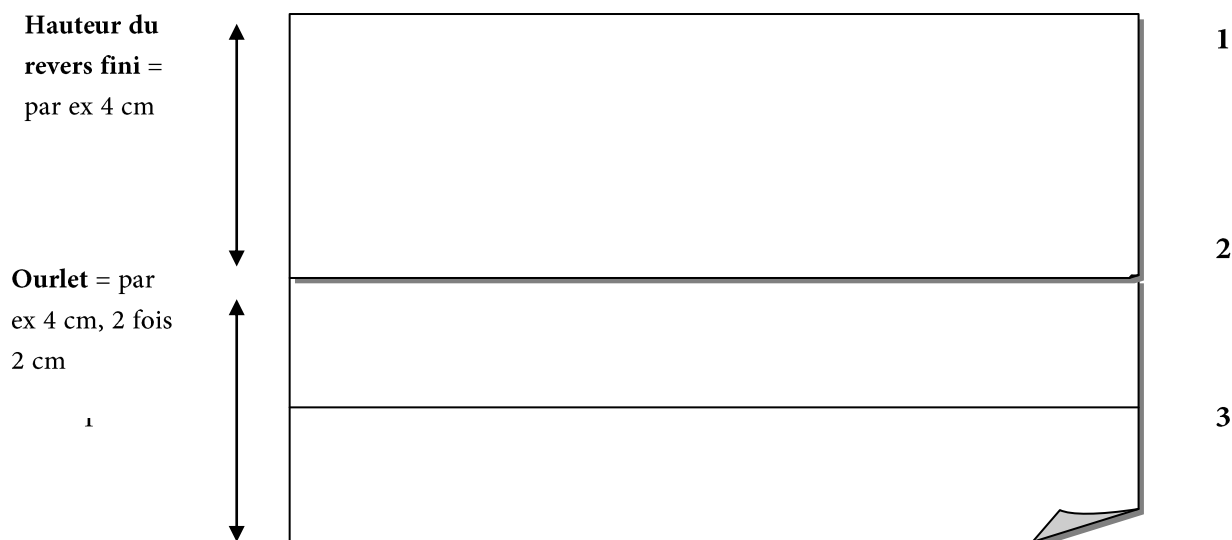
1- le principe

Ajouter à la longueur finie souhaitée la largeur du revers + un ourlet

2- le patron

Lorsque vous coupez le tissu ajouter, la hauteur du revers fini à votre ourlet, tracer les lignes ci-dessous .

Bas du pantalon longueur finie du pantalon, short



3- Méthode

Au préalable vous avez piqué les coutures latérale de la jambe de short, pantalon ou de la manche.

3.1- Epingler envers/envers la ligne 2 sur la ligne 1 (largeur du revers)

3.2- Piquer sur la ligne de l'ourlet, ligne 3

3.3- Plier le revers, en ouvrant le tube formé, repasser

3.4- Fixer ce revers par quelques points dans les coutures latérales.

EN images

NB: ici je n'ai pas tracé les lignes, cependant je vous le recommande, elles peuvent être marquées en passant un fil de bâti contrastant sur chacune des 3 lignes.

3.1



3.2



3.3





3.4



A l'intérieur on voit ça



Fini

