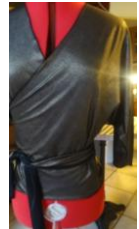


TUTORIEL FACTION CACHE COEUR ET SURJETEUSE, 1 HEURE MAXIMUM

WWW.SENSOUSSI.COM

couturière autodidacte, c'est une méthode intuitive non théorique



le patron

ici maison mais bon, ça s'achète aussi

la coupe

- 1 dos coupé dans la pliure
- 2 X demi devant
- 2 X ceintures



la méthode

- le tissu est élasthanne dans un sens ou les deux...
- pour une fois, c'est un peu imposé, nous travaillons avec une surjeteuse (le zig zag bien serré ça peut le faire aussi àais il faudra piquer avec un point spécial élasthanne toutes les lignes de coutures)
- régler la surjeteuse, avec une chute, faire des tests sur votre tissu! ça change tout pour la suite!

le tutoriel

Piquer la couture épaule et dessus de bras

Poser avant sur avant les demi devant sur le dos, fixer à l'épingle en parallèle du bord de coupe à au moins 1 cm, nous allons surjeter (pas d'épingle au travers)
Surjeter

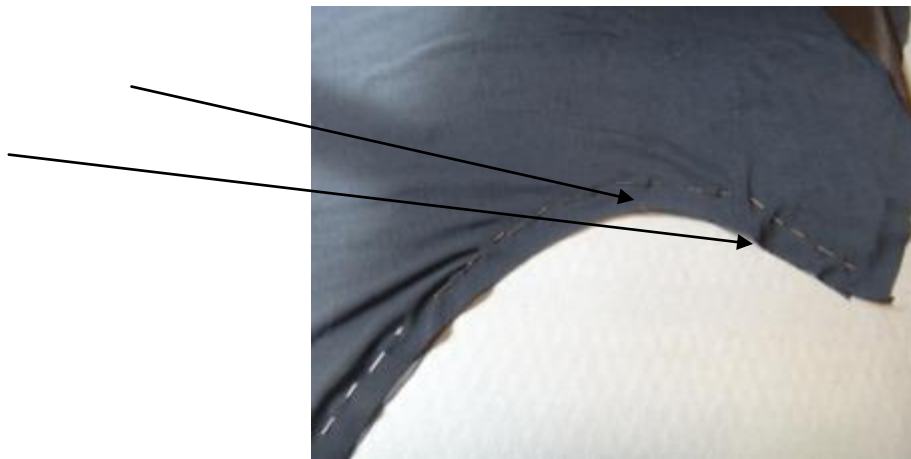


Piquer les coutures de côtés

Placer à l'épingle, les côtés, avant sur avant, surjeter les bords de coupe ensemble d'un côté.



De l'autre côté, marquer l'emplacement de l'ouverture permettant le passage de la ceinture.



Surjeter ensemble les bords de coupe jusqu'à la première marque passer sur l'un des bords de coupe et reprendre les deux bords de coupe à la seconde marque, c'est facile

Surjeter ensuite le second bord de coupe de l'ouverture pour la ceinture, en commençant au dessus de l'ouverture, finissant au dessous de la commissure.



Tirer sur les fils de surjet pour arrêter les points, couper.

Placer les ceintures

Sur le bas devant, surjeter



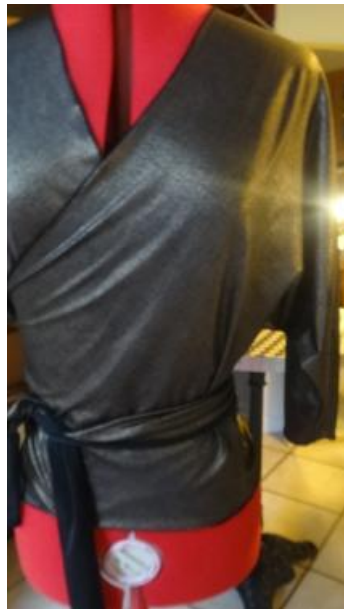
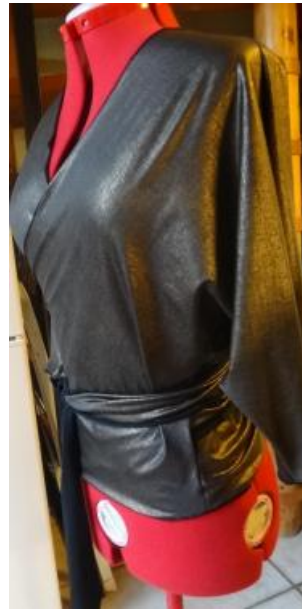
Finitions

Pour finir, nous allons surjeter tous les pourtour, faites à nouveau un essai de réglage de la surjeteuse avec une seule épaisseur, le tissu ne doit ni rouler ni onduler.



et les manches aussi





et voili: