

Tutoriel : Faction jupe à plis (maison) 2013

www.sensoussi.com

NB : couturière autodidacte, « c » une méthode



Valable pour tout patron de jupe à plis avec poches ou non : les marques des plis, pinces et autres poches par ex sont sur les patrons du commerce, il s'agit ici d'un exemple expliquant la faction

Préalable

Couper les pièces ; 2 demi-dos avec fente, 1 devant sur lequel les plis sont marqués, poches - l'intérieur est coupé dans une doublure ici (grise) -

Placer les plis devant

Le patron avec les plis surtout pour info :



- pli central : vous avez la marque du centre devant et les deux marques du plis de part et d'autre.



Votre pièce devant est posée telle que l'avant soit sur le dessus : replier la marque côté (donc avant sur avant) vers la marque centrale, vous piquerez ds le bord de coupe pour les maintenir en place.

- plis côté : ils sont piqués.

Replier avant sur avant marque à marque (laissant la marque centrale du pli au centre !), piquer le long du pli jusqu'à la marque inférieure (ici environ 7 cm)



Repasser la ligne, ouvrir le pli, le maintenir en place, par une pique ds le bord de coupe



Placer l'intérieur de la poche

Ici en doublure tout simple : avant sur avant placer la poche sur le bord de fente, aligner avec le côté

Piquer, repasser à plat, cranter, retourner vers l'intérieur, repasser côté intérieur de telle manière que cette pièce ne se voie pas sur l'avant (doublure ou pas)

Mon choix : je surpique (piquer sur l'avant), ici doublure donc fixée à l'épingle





Placer le fond de poche

1-Selon les marques sur le fond de poche (ligne de poche), placer à l'épingle le côté de jupe (ça c la théorie)

NB Truc : ici vous allez surveiller la largeur de la jupe...en effet selon la qualité des marques sur le tissu (à la coupe), la qualité de l'emplacement du pli, la ligne de piqûre, votre taille (donc beaucoup de paramètres !) vous risquez de réduire ou agrandir la taille de la jupe

Vous devez avoir pour une T40 par ex : 40 cm + le bord de coupe (1,5 cm) de largeur de ceinture soit la moitié en partant du centre. N'hésitez pas à démonter le pli latéral pour en réduire ou agrandir l'ampleur. Si pas clair contactez moi





NB autre truc : on remonte très légèrement la jupe (moins de 0,5 cm) sur le fond de poche sur le côté : afin de donner de l'aisance à la poche, le devant de jupe n'est pas plaqué sur le fond de poche, la main se glisse à l'aise !

Piquer dans les bords de coupe côté et ceinture

2- piquer le fond de poche et la doublure l'un sur l'autre : fixer à l'épingle puis couper les éventuels excès, piquer et enfin surjeter les deux épaisseurs ensemble.



Surjeter

Les côtés devants, les côtés dos et milieu dos (dont la fente), les poches



Piquer les pinces dos (sans commentaire)

Piquer les demi-dos sur le devant



Pour la suite, je vous recommande les tutoriels déjà réalisés (cf somme des tutos):

- Fente d'aisance (placer la fermeture à glissière avant de monter la parementure de ceinture)
- Haut de jupe avec parementure sans ceinture

Fente d'aisance, à ma façon V2 (jupe ou manche)

www.sensoussi.com

NB : couturière autodidacte, « c » une méthode



Fente AR de jupe, propre et nette ! (pas d'entoilage, pas de doublure, voir V1 classique si besoin)

La parementure de fente est coupée à même (ie elle est coupée avec les demi-dos) identique sur les deux demis côtés dos.

Si elle est prévue sur votre patron, couper les deux côtés de la même façon.

Si elle n'est pas prévue il suffit d'ajouter un rectangle de 6 cm environ de largeur (il faut un peu de largeur quand même (enfin mon goût)). Ce rectangle sera plié en deux.

Piquer la couture milieu AR de la jupe jusqu'à 1 cm environ sous le début de la fente à points normaux, puis bâtir la partie basse (fente) à grands points.



Repasser la couture puis ouvrir le pli au fer et replier en deux le long de la couture, comme ci-dessous



Maintenir le repli à l'épingle

Piquer à 0,5 / 1 cm sans prendre la jupe pour maintenir la fente



Repasser, puis poser l'un des bords de fente sur l'autre (en place), repasser à nouveau

Démonter le bâti : enlever les points larges que vous aviez faits initialement le long de la fente.

Replacer l'un des bords de fente sur l'autre, fixer à l'épingle



A l'extrémité supérieure de la fente piquer transversalement sur l'avant, comme sur l'image ci-dessous, prenant le bord de coupe de la couture milieu dos, jusqu'à l'extrémité du repli du bord de fente (hum...)



Former un arrêt éventuellement en haut de la fente



Tutoriel : Haut de jupe avec parementure, sans ceinture

www.sensoussi.com

NB : couturière autodidacte, « c » une méthode intuitive non théorique



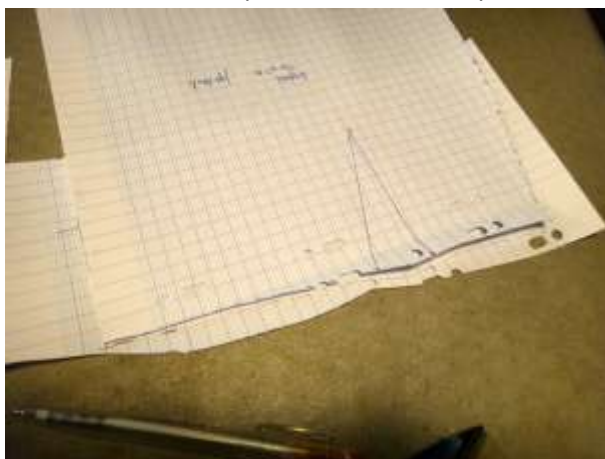
Préalable

La jupe est entièrement montée, la fermeture à glissière est posée.

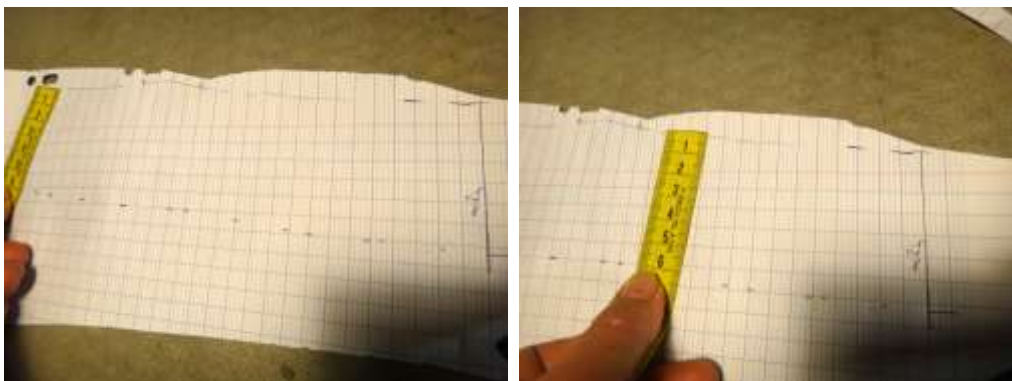
Dessiner le patron de la parementure

Très simple, placer le patron demi-devant sur un papier

Reporter les hauts et côtés, 5 à 6 cm de côté, placer le haut de la pince



Avec votre mètre ruban dessiner une ligne inférieure en partant de la ligne supérieure comme sur l'image,



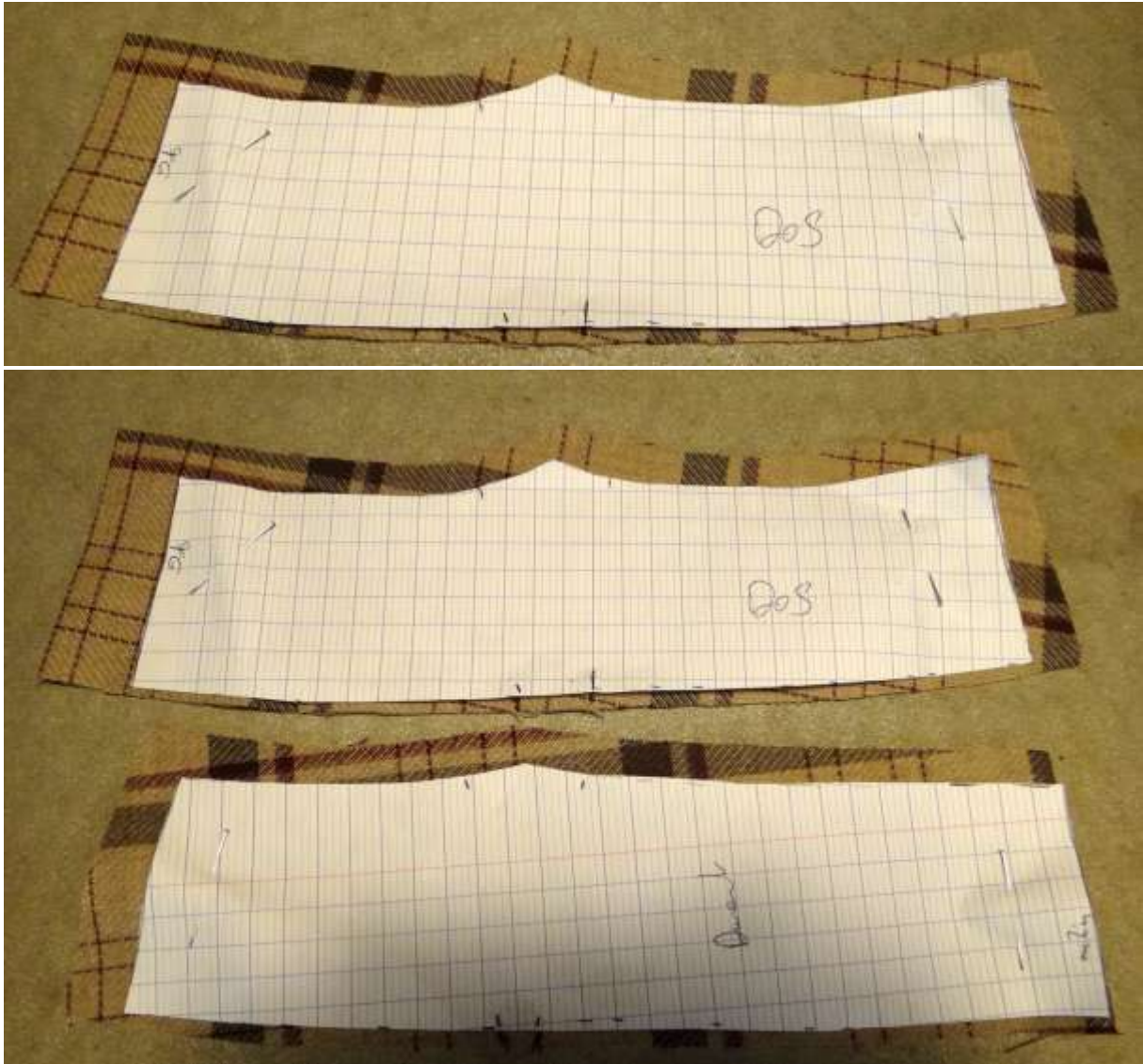
Découper puis placer ce patron de parementure sur le patron de la pièce de jupe, afin de placer la largeur inférieure de la pince.

Faire de même avec le demi-dos (indiquer le côté Fermeture à Glissière au crayon)

Coupe

Demi-devant dans la pliure....évidement, pas de bord de coupe sur les grandes longueurs.

TRUC : qui ne se voit pas sur les photos (!) mais réel, je laisse 2 à 2,5 cm de bords de coupe sur les côtés (marge d'erreur liée aux pinces à l'élasticité du tissu, à l'entoilage)

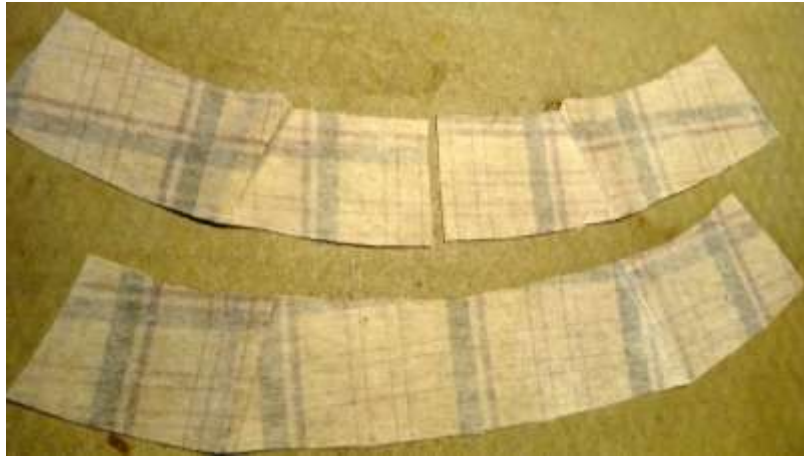


Piquer les pinces

Sans commentaire, les repasser vers l'intérieur



Entoiler et surjeter le bas de la parementure



Pas pris de photo de « surjeter » mais c'est clair !

Piquer la parementure

Les côtés

TRUC : Dans les livres ou patron c'est toujours simple....mais je vérifie l'ajustement en plaçant chaque pièce de la parementure à sa place sur l'avant de la jupe, ce qui permet de tracer au crayon au bon endroit les lignes de couture des côtés de la parementure.

Piquer alors les côtés, écarter cette couture au fer.

Monter la parementure sur le haut de jupe

Marquer le milieu devant de la jupe et de la parementure avec une épingle

Placer votre parementure avant sur avant sur la jupe à l'épingle

NB : au niveau de la fermeture à glissière, replier le bord de coupe de la parementure vers vous (l'avant est visible)

Piquer



Repasser la couture à plat sans vapeur

Retourner la parementure à sa place, sur l'envers de la jupe
Repasser en place, je mets un peu de vapeur, on a :



Sur l'avant, piquer au ras du haut de la jupe



Il reste à piquer à la main le bord de la parementure sur le ruban de la fermeture à glissière
Truc : je fixe la parementure à la jupe par quelques points à la machine dans les coutures côté (les courageuses feront tout le tour à la main...)

Au final

