

Trucs et astuces IV, ourler la soie, la résille ! Selon SENSOUSSI

Bien souvent, il suffit de peu pour transformer un travail de bidouille en belle réussite.

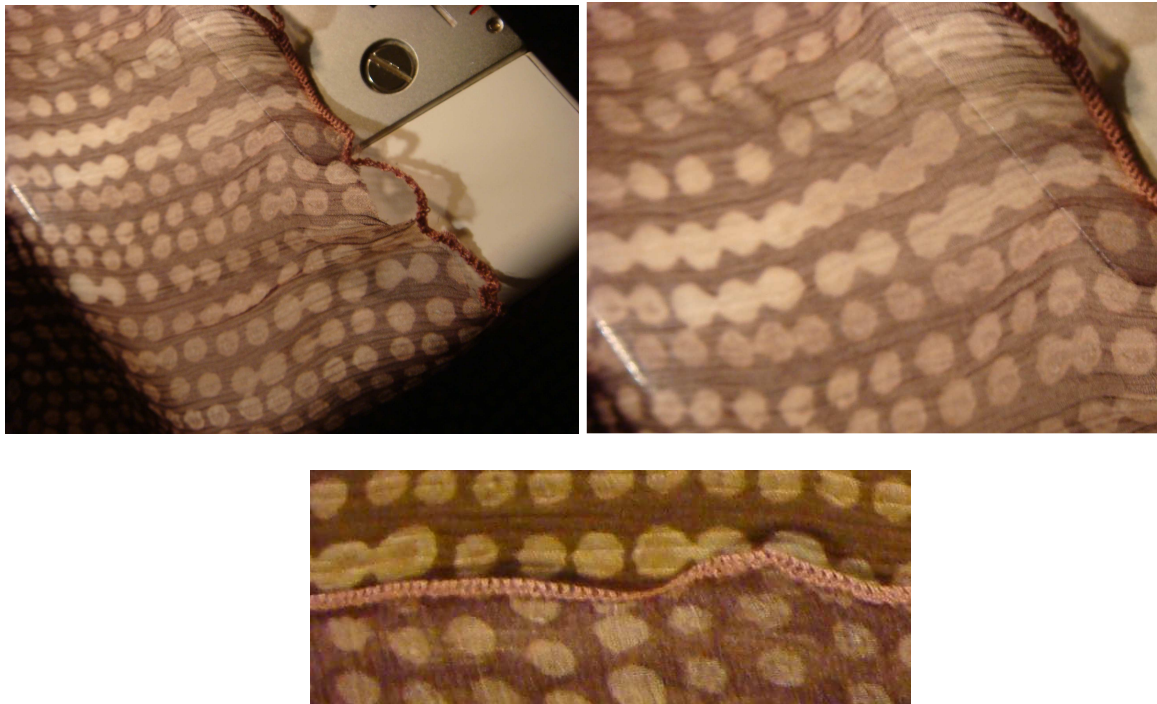
Voici quelques exemples d'erreurs que je ne fais plus (enfin, j'essaie) ou que je corrige.

Rien de très professionnel ici, c'est en général du bons sens d'autodidacte, ne pas faire l'erreur au départ serait préférable, certes.

Evidemment je ne vous parle pas du repassage mais toutes les coutures doivent être repassées d'abord à plat puis ouvertes au fer (peut être un autre propos).

1- Ce qu'il ne faut surtout pas accepter : une boucle (bien repassée elle serait invisible)

Bien souvent le surjet forme une boucle, la soie est molle, le surjet ne prend pas le bord de coupe, comme ici :



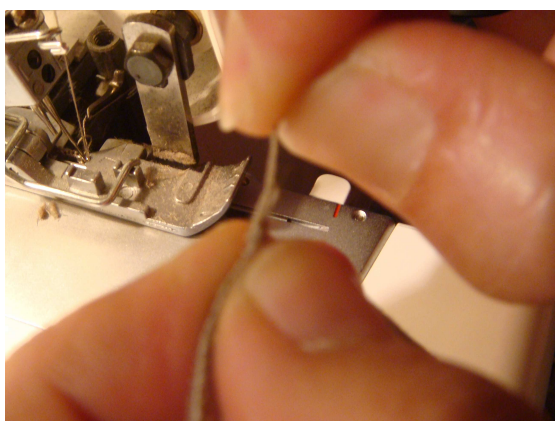
il suffit de repasser la surjeteuse, serrer et couper les fils comme ci-dessous expliqué

2- Arrêter un surjet

Couper le fil de surjet



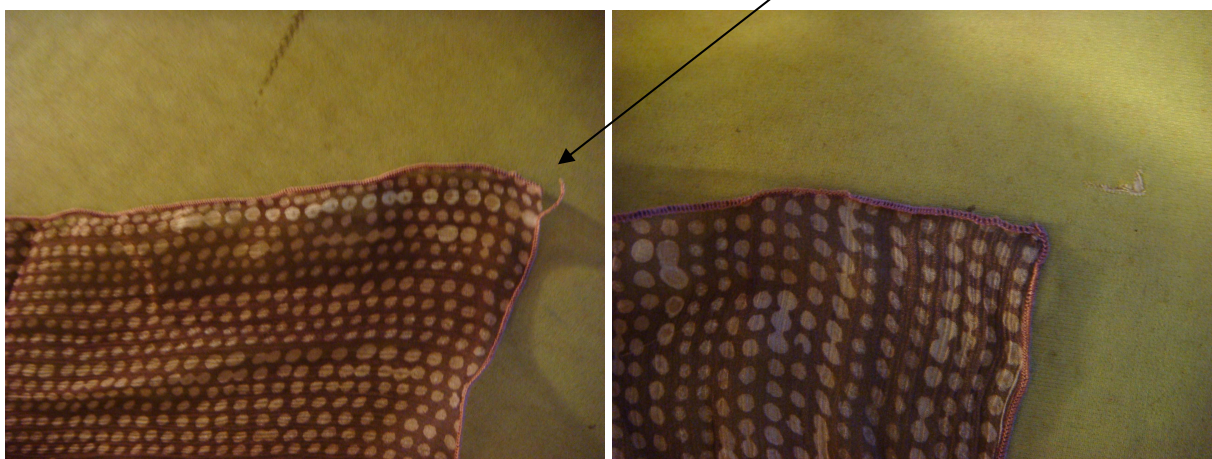
Tirer pour serrer les 3 fils à la main



Puis fil à fil (tirer sur le 3), ainsi (cf ci-dessous). Enfin couper les fils au ras (fin invisible)



3- Un angle mal surjeté (fréquent, le tissu dévie sous le pied)



4- Réglages maison de la surjeteuse : ici Bernina 800 DL, soie froissée

Un roulotté 3 fils : hum ! C'est mon projet : ici nous avons 3 fils :

- le boucleur supérieur (bleu, enfilé en premier)
- le boucleur inférieur (rouge, enfilé en second)
- l'aiguille de droite (enfilée en dernier)

ici une soie froissée :





Tension du fil de l'aiguille droite, ici pas d'aiguille gauche

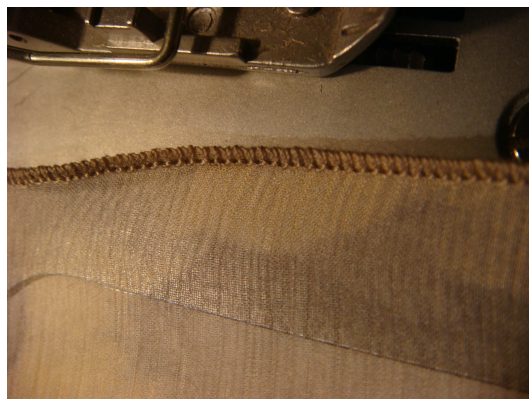
Boucleur inférieur (rouge) -dessous-

Boucleur supérieur (bleu) -dessus-



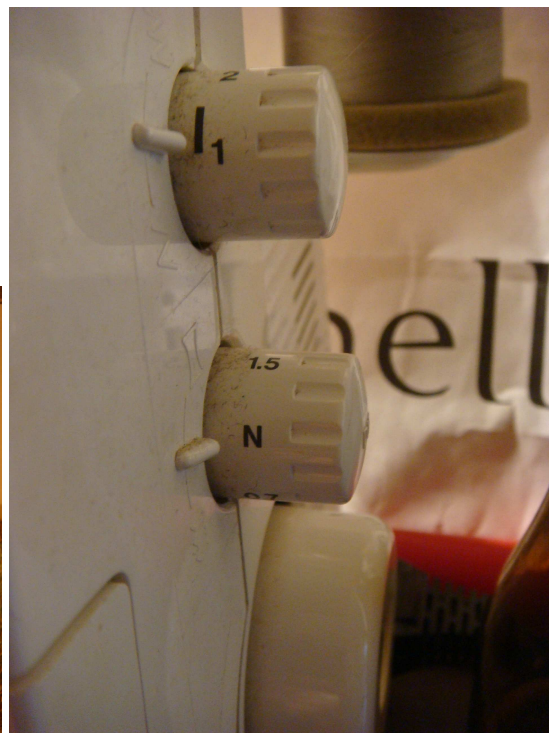
Largeur du point

Différentiel selon le tissu



5- Réglages maison de la surjeteuse : ici Bernina 800 DL, résille plate

Le tissu est plat, fin, il s'agit d'une résille difficile à coudre à la machine (MAC).



à vous d'interpréter.....

6- Réglages maison de la surjeteuse : ici Bernina 800 DL, autre soie

