

FACTION D'UN SHORT A FERMETURE A GLISSIERE LATERALE ET POCHE DANS LA COUTURE

WWW.SENSOUSSI.COM

couturière autodidacte, c'est une méthode intuitive non théorique



- 2 demi-devant
- 2 demi-dos
- poches (4 fonds de poche en vis à vis)
- ceinture en forme (2 dos, 2 devant: seront coupés après les coutures des pinces ou plis)

Patron

Tous patron de short à FG latérale..si j'ai le courage je le mettrai en ligne

Couture

Surpiquer les bords de coupe des côtés de chaque pièce dos et devant.
Piquer les pinces et ou plis. Repasser en place (les pinces vers l'intérieur).

Poches dans la couture du côté sans fermeture à glissière (droit ici)

Placer un fond de poche endroit/endroit sur l'avant droit

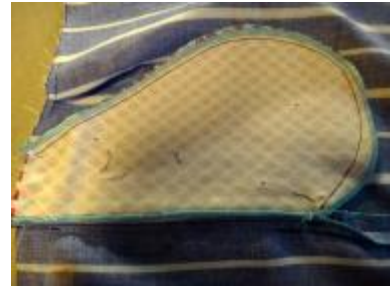
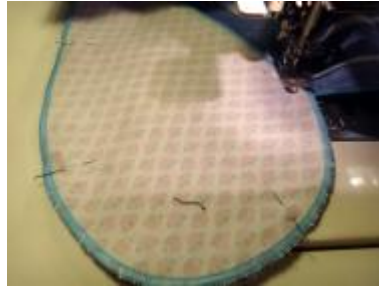
Piquer dans le bord de coupe, au ras de celui-ci, repasser sur l'envers, le bord de coupe à plat.

Faire la même chose sur le dos droit.

Piquer la couture latérale droite: placer les deux poches sur le côté, le demi-dos sur le demi devant endroit/endroit. Surpiquer (larges points) jusqu'à 1,5 à 2 cm du bas de la poche, faire un aller-retour, puis terminer la couture latérale à points normaux.



Piquer les fonds de poche ensemble
Bâtir le bord supérieur des fonds
de poche.



Poche dans la couture du côté de la fermeture à glissière (gauche)

Piquer le premier fond de poche sur le bord de coupe,
endroit/endroit, du bord supérieur AVANT du pantalon jusqu'à 1
à 2 cm du bord inférieur du fond de poche .

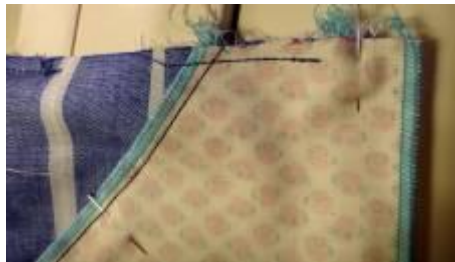


Repasser à plat puis rabattre le fond de poche sur l'envers, repasser sur la ligne de piqûre.

Placer le second fond de poche, endroit/endroit , le surplus de
couture dépasse.



Sur l'envers, piquer les épaisseurs de fonds de poche ensemble. Bâtir le bord supérieur des fonds de poche ensemble.



Piquer les coutures interne de jambe

Placer endroit/endroit, les demi-dos et demi-devant.

Piquer la couture interne de jambe.

Ecarter la couture au fer.

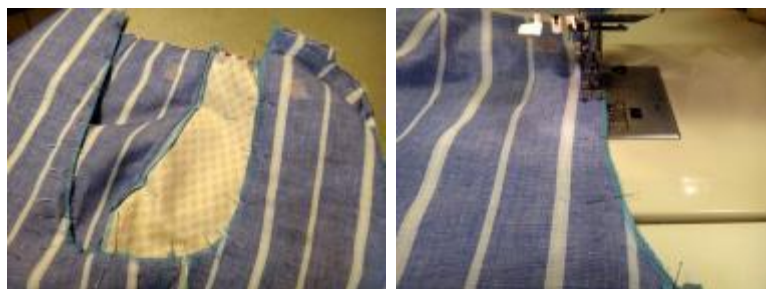


Piquer les coutures milieu

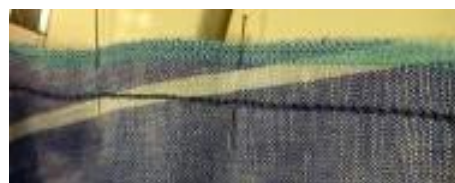
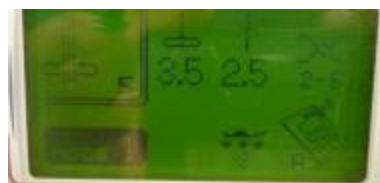
Placer en symétrie les pièces devant et dos endroit/endroit.

Piquer en commençant par le devant puis à la suite la couture milieu dos.

Ecarter la couture au fer, ne pas écarter l'arrondi (entrejambe).



(couture renforcée, c'est le bon moment d'utiliser ce point spécial, sinon repasser 2 fois sur la ligne de pique milieu dos)



Couper la ceinture en forme (voir le tuto ad hoc: couper une ceinture en forme sans patron)



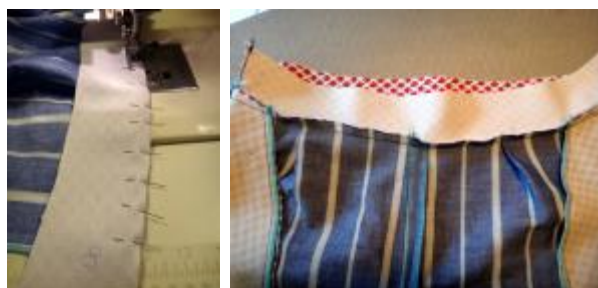
Entoiler la ceinture extérieure

Placer la ceinture extérieure

Placer endroit/endroit la v=ceinture extérieure, en commençant àr les milieux dos et devant.
Piquer les côtés de la ceinture en vis à vis, couper l'excès de tissu, écarter au fer.



Piquer la ceinture sur le haut du short



Repasser le bord de coupe vers l'intérieur de la ceinture.



Fermeture à glissière et couture latérale gauche

Placer endroit sur endroit les bords de coupe (ne pas oublier de surjeter les bords de ceinture, fait après la photo!)



Marquer l'emplacement inférieur de la fermeture à glissière (1,5 cm au dessus de son ouverture maximale)



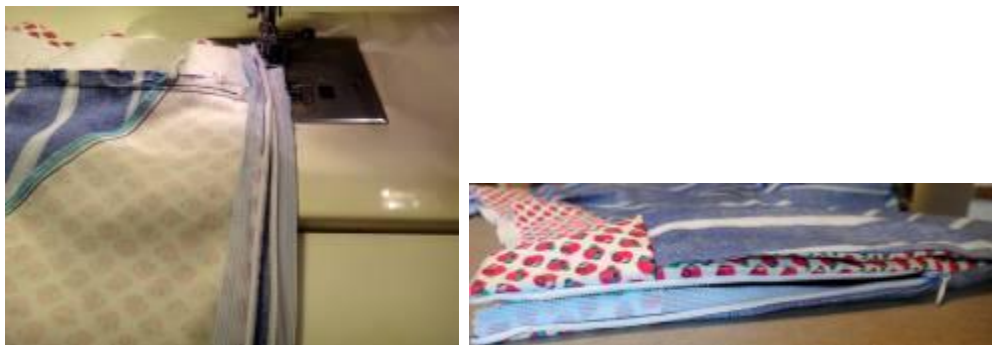
Piquer à larges points (bâtir) du haut de la ligne de couture, jusqu'à la marque inférieure faire un aller-retour, puis à points normaux la partie inférieure.

NB: S'assurer de ne pas piquer l'avant au niveau de la fente de poche.

NB: Le bord de coupe est plié en bas de la fente de poche.



Ecarter la couture au fer. Piquer avec le pied presseur spécial fermeture à glissière selon la méthode habituelle.



Finitions de la ceinture

Placer la ceinture intérieur sur la ceinture extérieure à l'épingle.

Sur le bord de la fermeture à glissière, rabattre l'extrémité de la ceinture sur 1 cm environ sur l'envers.



Piquer les épaisseurs ensemble.

Cranter les bords de coupe.

Repasser les bords de coupe vers l'intérieur et former un ourlet au fer au bas de la ceinture intérieure.



Rabattre la ceinture intérieure sur la couture de la ceinture extérieure au haut du short, fixer à l'épingle.
Piquer (dans la ligne de piqûre, mais je ne fais pas), à qqs mm de la première ligne de piqûre **sur l'avant**.



ET VOILI RESTE L'OURLET DU BAS ICI UN REVERS MAIS C'EST UNE AUTRE HISTOIRE!

