

Robe portefeuille: un patron maison V2

Réaliser le patron et la robe

www.sensoussi.com

NB : couturière autodidacte, « c » une méthode

Cette robe est simplissime.

Destiné à être réalisé avec un tissu en jersey ou très élasthanne qui ne s'effiloche pas.

Très rapide à réaliser, aucune finition, un peu « trash » !

Matériel

2m de tissu

1.5 m de ruban ou biais

former une fleur avec des restes de tissu,

un bouton

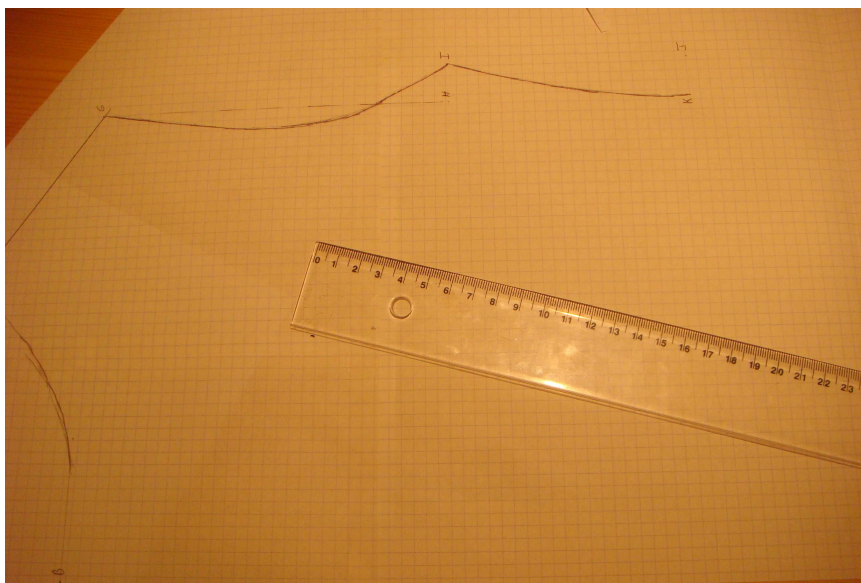
Tracer le patron

Le patron aura deux pièces :

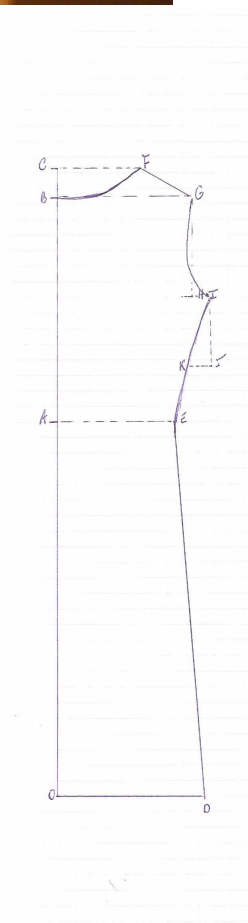
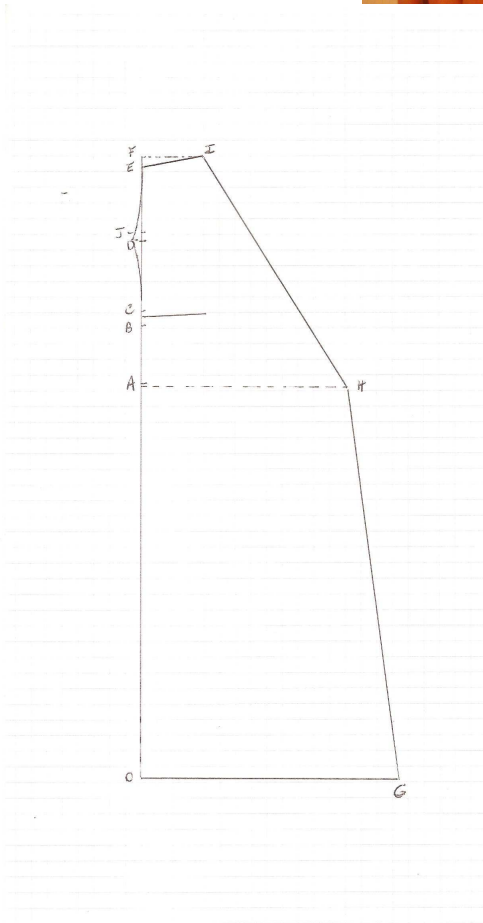
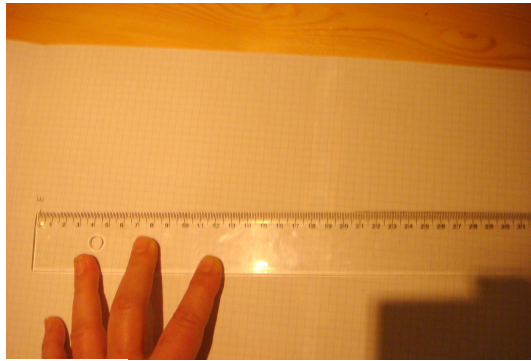
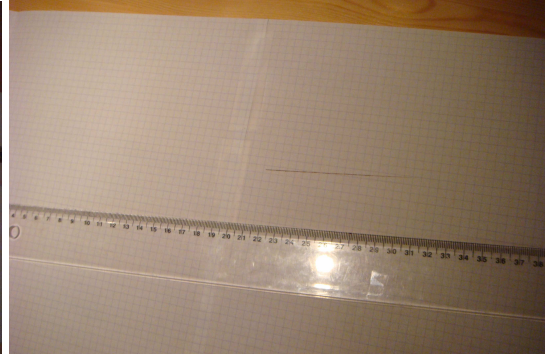
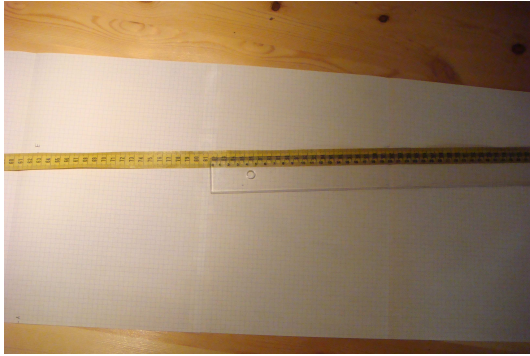
- devant : à couper deux fois, placer un ruban
- ½ dos : à couper dans la pliure du tissu

Suivre les indications du tuto du patron, voici quelques photos des endroits « sensibles »

Le tracé de l'emmanchure :



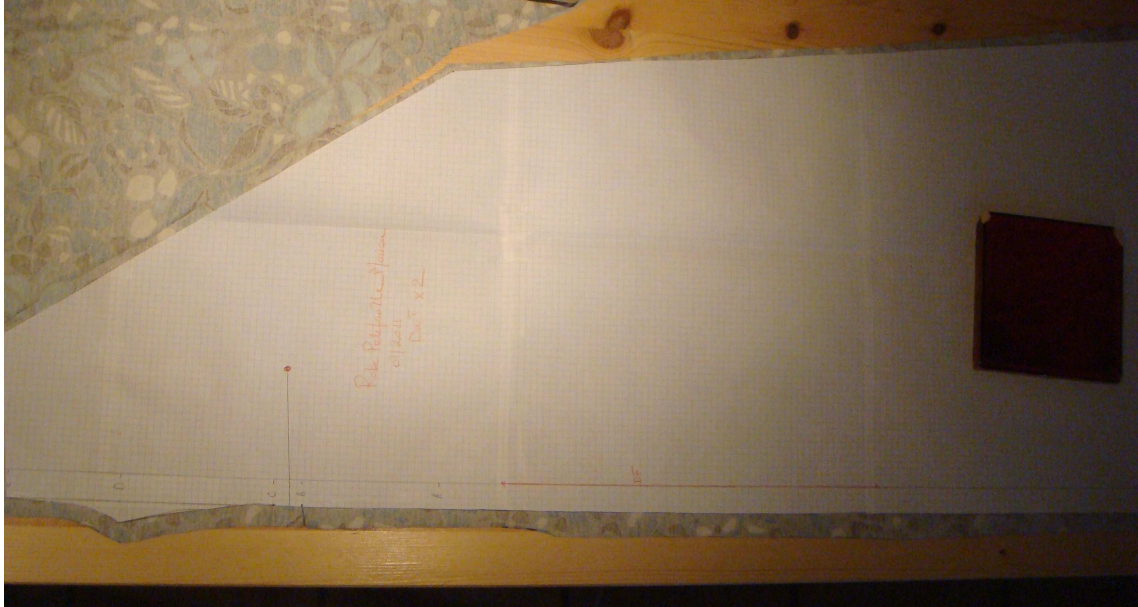
Pour rejoindre deux points plus éloignés que la longueur de la règle , placer le mètre ruban, marquer un trait, puis utiliser la règle



Coupe

1- DEMI DEVANT

Plier le tissu avant sur avant, poser le patron sur le droit fil, laisser 0.5 cm de bord de coupe



Marquer la pince poitrine

II- ½ DOS

Plier le tissu avant sur avant et poser le demi dos sur la pliure, couper le dos
Pas de photo

Faction

1- Piquer les pinces poitrine
Repasser vers le bas



2- Piquer les côtés (à la surjeteuse ou au point zig zag)



3- Piquer les épaules de la même manière (éventuellement renforcer par une ligne de piqûre au point spécial jersey)



4- Réaliser la fleur

former des pétales dans des chutes de tissu, les réunir par un bouton central



5- Ruban

Ici un biais d'1.5 m plié en deux dans le sens de la longueur, piqué.
Couper en deux,
Le fixer de chaque côté des demi devants



Placer la fleur sur le côté droit de la robe



6- Former le trou permettant le passage du ruban
Sur le côté droit, renforcer le surfilage par un point spécial jersey de part et d'autre
Couper tout simplement





et voili : 2 modèles différents (rose T40, bleue T38)



ROBE PORTEFEUILLE PAR SENSOUSSI