

LE FAUX REVERS DE BAS DE PANTALON, SHORT
METHODE MAISON QUAND IL N'EST PAS PREVU A LA COUPE

WWW.SENSOUSSI.COM

couturière autodidacte, c'est une méthode intuitive non théorique



Ici je n'avais pas prévu lors de la coupe de faire un revers, je n'ai que la longueur prévue pour faire l'ourlet ici environ 4 cm

Tout d'abord le revers comme il se doit

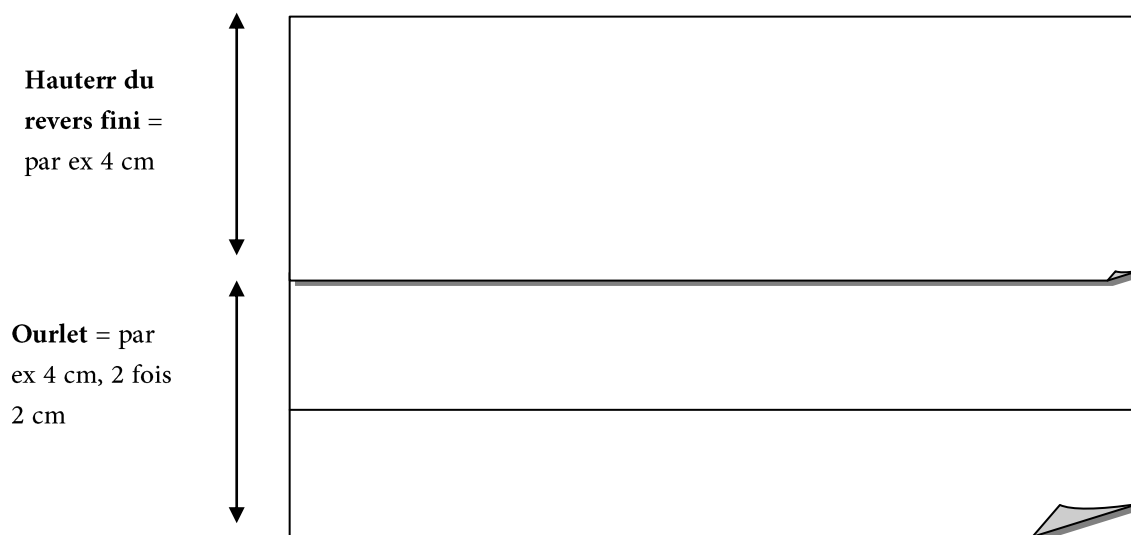
1- le principe du revers comme il se doit

Ajouter à la longueur finie souhaitée la largeur du revers + un ourlet

2- le patron du revers comme il se doit

Lorsque vous coupez le tissu ajouter, la hauteur du revers fini à votre ourlet, tracer les lignes ci-dessous

Bas du pantalon longueur fini du pantalon, short



Méthode maison quand le revers n'est pas prévu à la coupe

J'ai environ 6 cm...

Surjeter le bas du bord de coupe

Former un premier pli ce sera à peu près la moitié de la largeur du revers.

Envers/envers, former un pli



Piquer sur l'envers au ras du surjet.



Sur l'endroit, former un nouveau pli, le fameux faux revers

replier endroit/endroit

placer beaucoup d'épingles pour absorber le léger embus possible



Piquer sur l'endroit sur tout la longueur à qqs millimètres du haut du pli



et voili