

LE PASSEPOIL : pose sur les côtés d'une jupe

www.sensoussi.com

NB : couturière autodidacte, « c » une méthode



Le passepoil est un petit « bourrelet » qui orne les bords ou coutures. Vous en avez souvent vu sur le bord des coussins mais il peut aussi être utilisé en confection, le plus souvent contrastant avec le tissu : ici, couture latérale d'une jupe droite.

Généralités

- les passepoils peuvent se trouver dans le commerce, c'est le cas ici
- ils peuvent comme le bais être de faction maison : bande de tissu, cordon de la longueur du passepoil souhaité (cf tutoriel publié le 01/08/2010)

Ici c'est un tissu coton plastifié, enduit sur l'avant, particulier mais si confortable et sympa (les plis se voient c'est normal)

1- Avant le passepoil

Jupe coupée, piquer les pinces avant et dos, repasser, surjeter ou zig-zag sur les côtés.



Marquer l'emplacement du bas de piqûre de la fermeture à glissière (FG)

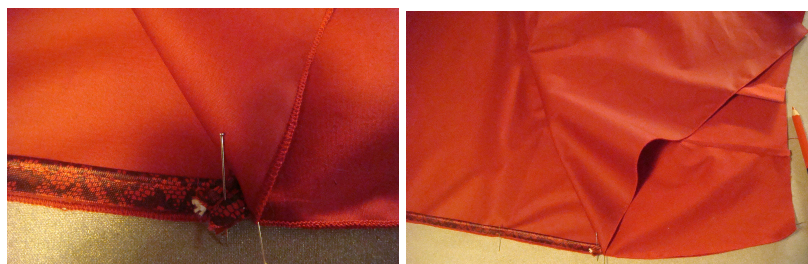
TRUC 2 cm au dessus du ruban quand vous placez le haut « à sa place »

2- Placer le passepoil

Placer le passepoil (sans le couper) légèrement au dessus de la ligne de piqûre marquée ou prévue (selon la largeur de votre bord de coupe) sur l'avant de l'un des bords, placer à l'épingle (couper au bas).

Côté FG

Replier bien au ras de la marque basse de la FG, ce « double » bourrelet ne se verra pas si le retour est bien placé à l'intérieur sur le bord de coupe



Puis placer avant sur avant l'autre partie de jupe et replacer les épingles avec précision



Côté opposé à la FG

Faire de même plus simple, ne pas le replier en haut !

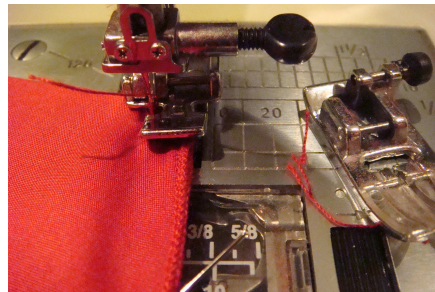
3- Piquer le passepoil pris entre deux épaisseurs

Ce qui permet de piquer les côtés...

Changer de pied presseur : utiliser le pied spécial fermeture à glissière (pied ganseur)

Côté opposé à la FG

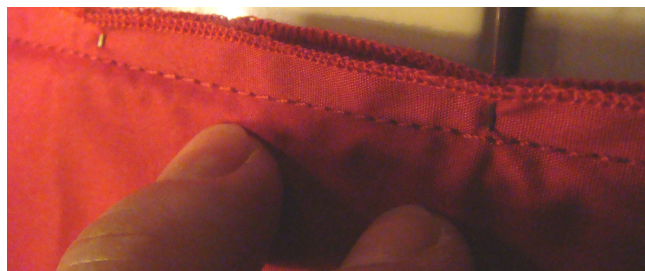
Procéder comme si le passepoil n'était pas là : une ligne



Côté FG

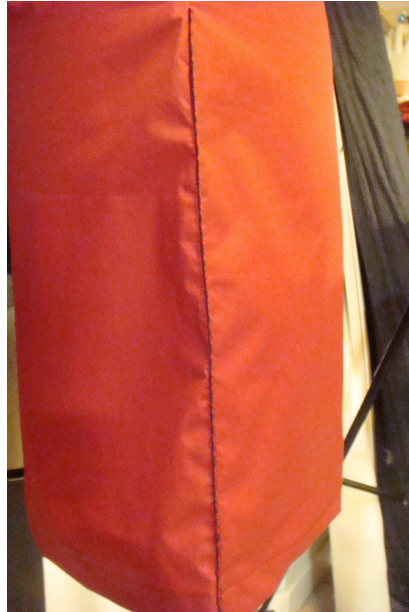
Procéder comme à l'ordinaire pour la pose d'une FG, piquer à larges jusqu'à la marque inférieure de piqûre de la FG, puis continuer à points normaux, écrasant au bas de cette marque le replis du passepoil

TRUC : ce « double » bourrelet ne se verra pas si le retour est bien placé à l'intérieur sur le bord de coupe



NB : Il peut parfois être plus joli de repiquer sur l'endroit, au ras du passepoil après avoir repasser les surplus en les couchant du côté le plus adapté.

Voili côté FG



Tutoriel passepoil V2, pose sur une jupe droite par Sensoussi

