

FINITIONS ENCOLURE ET EMMANCHURE AVEC PAREMENTURE UNIQUE (V3 SUITE): PIQUER "JUSTE" LA COUTURE EPAULE DE LA PAREMENTURE

WWW.SENSOUSSI.COM

couturière autodidacte, c'est une méthode intuitive non théorique



Objectif: souvent il est dit piquer les coutures épaules des parementures, les placer endroit/endroit en place... et là on découvre que les lignes de coutures des parementures ne s'ajustent pas à la pièce...en raison de:

- petites erreurs de coupe: largeur du bord de coupe
- petites erreurs à la piqûre des épaules: emplacement de la ligne de piqûre non précise, ou mal reportée...

Ici nous allons dans un premier lieu placer les parementures sur la pièce, marquer la ligne de couture des épaules de parementure, les piquer, puis piquer les parementures

Préalable

Vous avez piqué la couture des épaules de la robe, les pinces éventuelles.

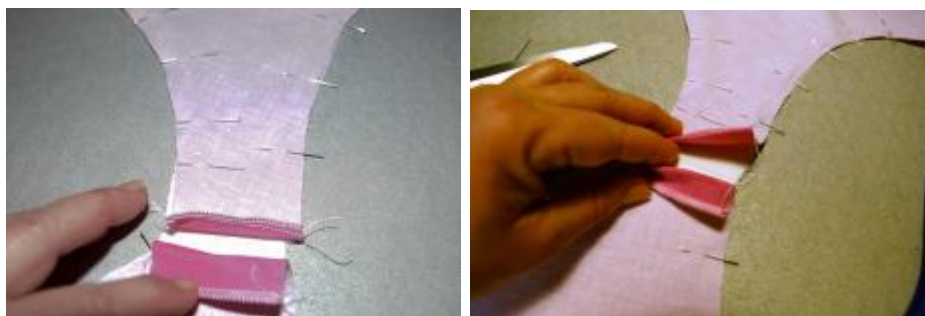
Vos parementures sont coupées.

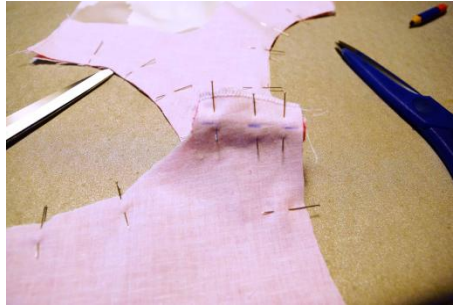
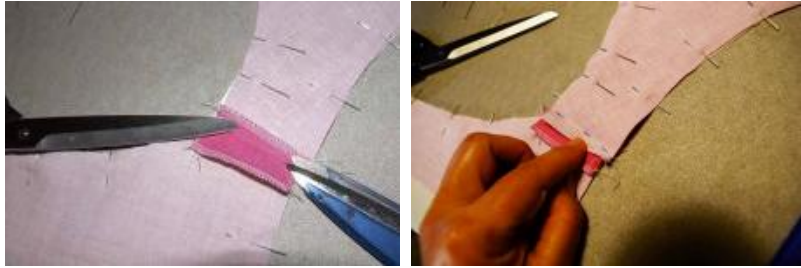
1- Marquer et piquer la ligne de couture des épaules de la parementure

- Placer la parementure devant en commençant par les milieux marqués à l'épingle, placer les parementures dos. Les surplus de couture d'épaule se chevauchent.



- Plier la parementure selon la ligne de couture des épaules, bien marquer cette ligne, sur l'arrière tracer celle-ci.





- Enlever quelques épingles puis piquer la ligne de couture ainsi ajustée et marquée, repasser, écarter au fer. On obtient



2- Piquer la parementure

- Piquer du côté de la robe la parementure sur tout le pourtour. Cranter. Repasser à plat, retourner (cf Tutoriel "Finitions encolure et emmanchure à parementure unique V3").....repasser à nouveau

