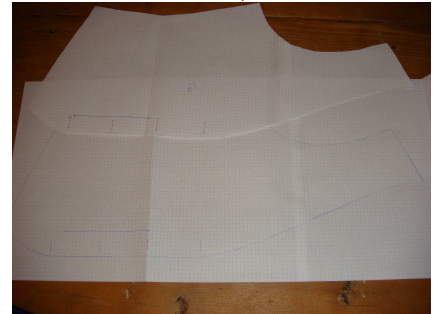


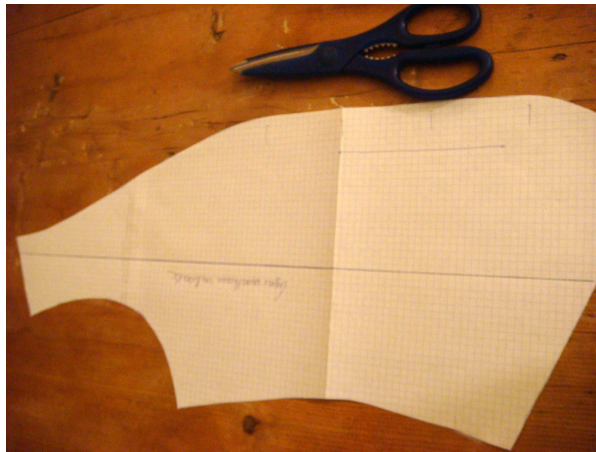
Modifier un patron : élargir un gilet (à l'avant)

NB : couturière autodidacte, « c » une méthode

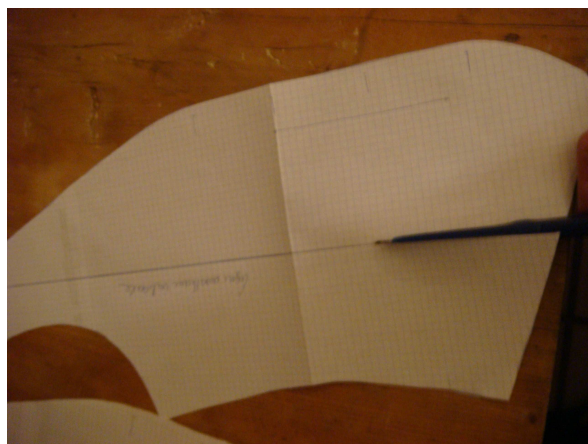


1 - Reporter l'avant du patron, découper

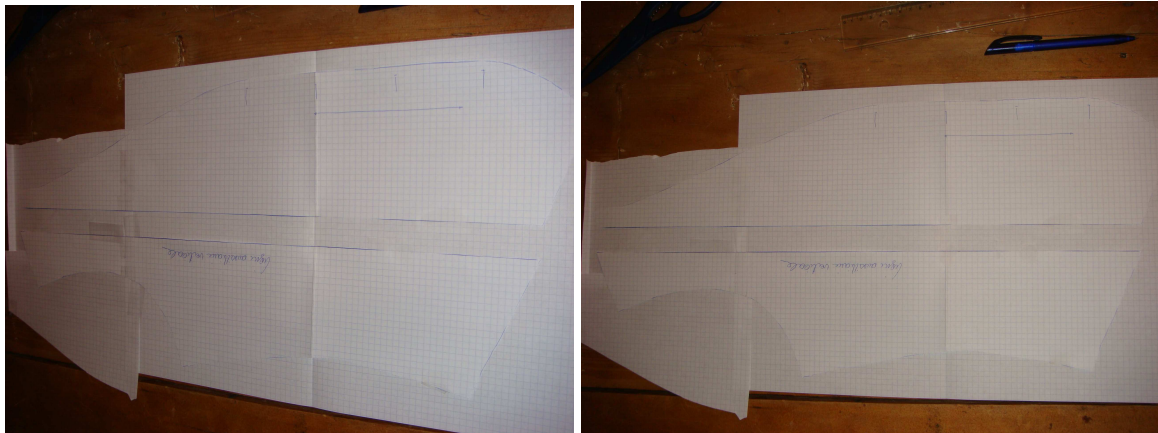
2 - Tracer la ligne auxiliaire verticale de modification selon la photo



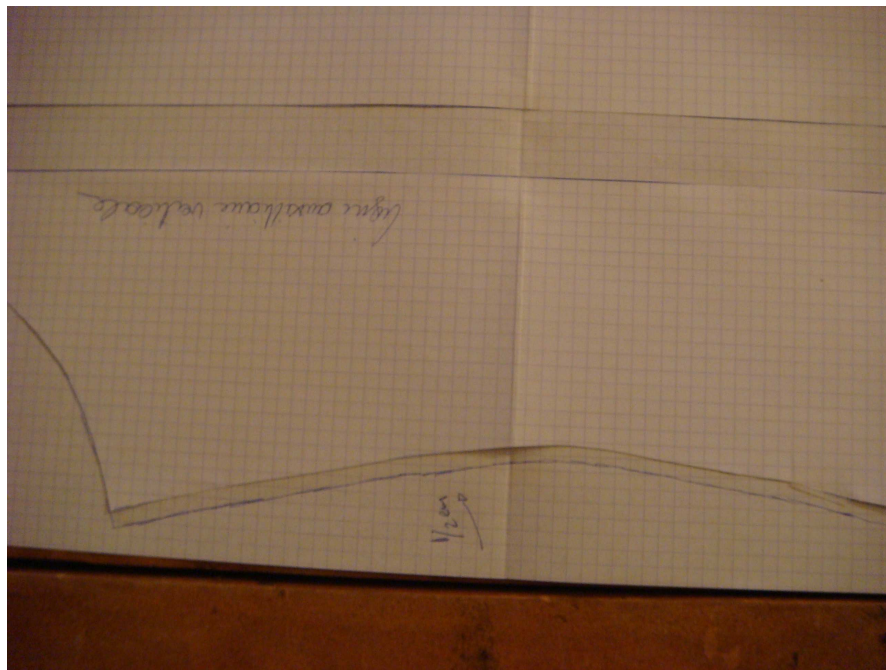
3 - Séparer les deux pièces



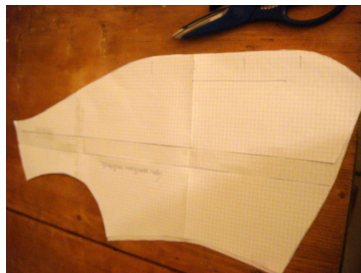
**4 – Placer une nouvelle feuille de patron sous celui-ci.
Séparer les deux pièces le long de la ligne verticale de modification de la largeur désirée
(max 4 cm), fixer avec du scotch**



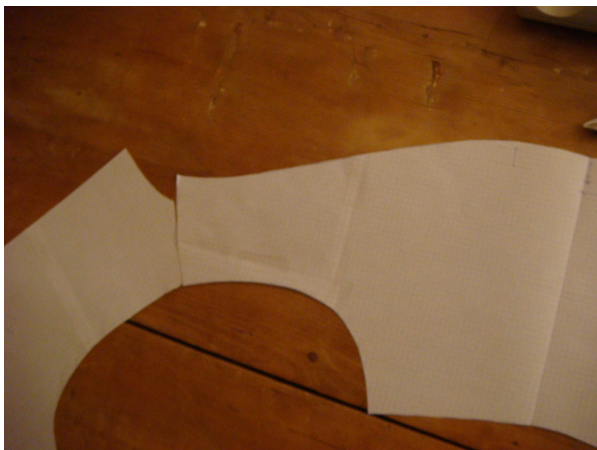
5 – Retracer le patron selon les nouveaux bords de coupe, en ajoutant 1/2 cm sur les bords de coutures latérales



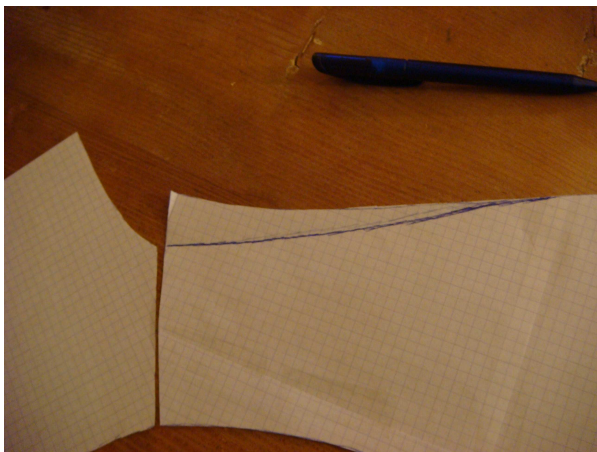
8 – Couper



9 – Placer les épaules AR et AVt face à face



9 – Retracer l'encolure AVt en fonction de la largeur de l'épaule AR (ici l'AR n'est pas élargi ! petite épaule, gros seins !)



10 – Couper

