

Tutoriel : Froncer V1 octobre 2013

www.sensoussi.com

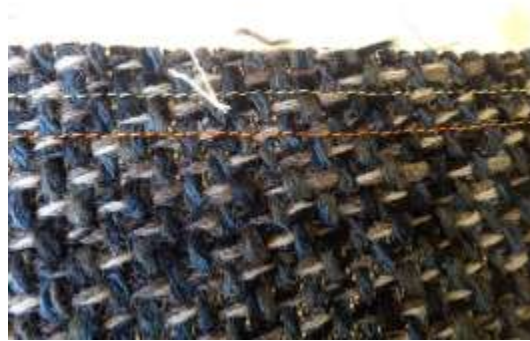
NB : couturière autodidacte, « c » une méthode



Théorie

Régler une longueur de point élevée, relâcher (éventuellement la tension du fil supérieur)
Piquer de part et d'autre de la ligne de piqûre sans faire d'aller retour au début et la fin en laissant une bonne longueur de fil de chaque côté.
Maintenir le fil inférieur, et tirer le fil supérieur fronçant le tissu pour le réduire à la largeur désirée. Répartir harmonieusement les fronces en s'assurant de ne pas faire de petits plis

Piquer les deux lignes de larges points : mes petits trucs



- Dans cet exemple, jupe d'une robe, l'une des coutures latérales est piquée. Mes lignes de fronces s'arrête à cette couture (pour plus de facilité au fronçage : fil moins long)



- Ne pas interrompre puis reprendre votre (vos) ligne de fronce entre les deux extrémités, de même tirer doucement pour ne pas casser ce fil, sinon recommencer (impossible de répartir les plis correctement ensuite)
- Utiliser des fils de couleur contrastants, ils seront plus facile à enlever ensuite (surtout ici ex d'un lainage à large trame, si on compte un fil on fait un trou)

Répartir les fronces (petits trucs)

Nous allons marquer le milieu de chaque pièce sur la partie froncée et la partie non froncée sur laquelle nous montons cette pièce. Il suffit de mettre une épingle.

- Mesurer les demi longueurs marquées de la partie non froncée, et régler votre fronçage de telle manière que vous ayez approximativement la même en tirant sur un côté.

Faites de même pour l'autre demi-longueur, en tirant les fils de fronce de l'autre côté (moins de risque de casser le fil

- d'ailleurs, certes on tire un peu sur le fil de fronce mais on fait surtout glisser le tissu en tenant le fil pour froncer...



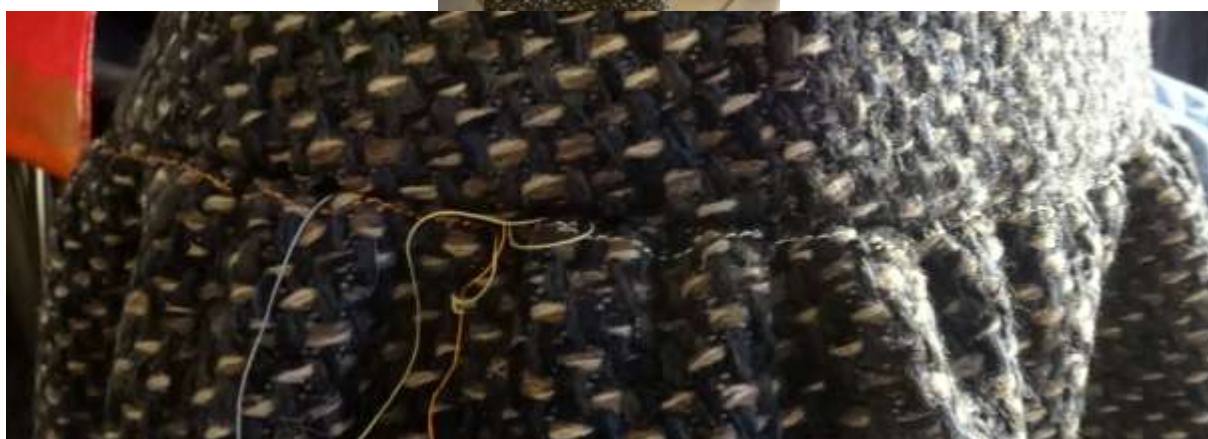
- puis bien mettre à plat vos fronces avant le montage, pour éviter de former des plis.

Piquer sur l'autre pièce

- Il suffit de placer les repères (milieu de chaque partie, couture latérale ici) en face l'un de l'autre tissu avant sur avant

- Répartir les fronces, ajuster
- Fixer à l'épingle, selon le tissu, ne pas lésiner !
- Piquer du côté des fronces pour éviter tout pli.





Enlever les fils de fronce, avec attention sans couper le tissu !!!! C'est long....

Ici surjet des bords de coupe ensemble, repassage, repassé vers le haut, surpiquer



Et voili

