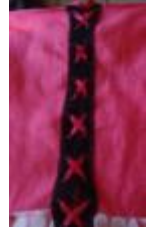


FERMETURE A LACET FAÇON CORSET MONTER DES RUBANS A OEILLETS

WWW.SENSOUSSI.COM

couturière autodidacte, c'est une méthode intuitive non théorique



Voici le projet

Remplacer une fermeture à glissière par un lacet plat monté en croix façon corset, ici milieu dos.

Préalable

NB: la parementure de l'encolure n'est pas mise en place

- Préparer la couture comme vous le faites pour la pose d'un fermeture à glissière:
 - marquer l'emplacement inférieur des rubans à œillets
 - placer end/endroit les demi-dos
 - piquer à larges points (bâti) du haut jusqu'à la marque de bas de lacet, faire un aller-retour, puis piquer normalement le bas de la couture. Repasser, ouvrir la couture.

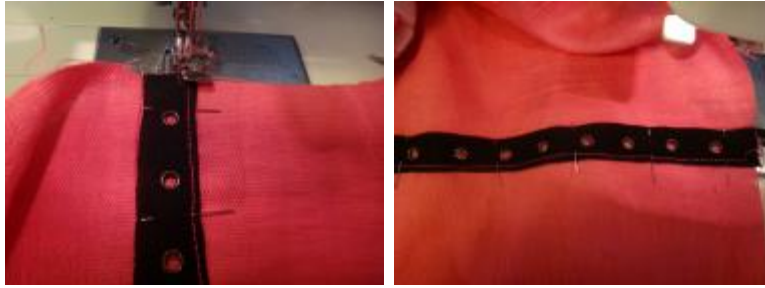


Pose des rubans à œillets

NB: en général ce ruban à œillets a un sens...

- Couper les rubans juste au dessous d'un trou (d'un œillet) pour la partie qui sera à l'encolure, au dessus d'un trou (d'un œillet) pour la partie inférieure ou un petit ourlet sera réalisé
- Placer à l'épingle l'un des rubans à œillets au ras de l'encolure, et bien régulièrement le long de la couture milieu dos
- Former un ourlet au bas.





- Piquer à l'aide du pied spécial fermeture à glissière du côté opposé à la couture milieu dos, soit à droite pour le ruban de droite...piquer perpendiculairement, au bas du ruban, le petit repli (ourlet).
- Recommencer avec le second ruban à œillets.



Poser la parementure d'encolure

Endroit/endroit, vous piquerez les rubans au milieu dos avec la parementure.
J'enlève le bâti du haut milieu dos ensuite.

Longueur du lacet et mise en place

- Il faut au minimum 4 fois la longueur de votre ruban perforé + 2 fois la longueur que vous souhaitez pour faire un joli nœud.

Soit ici $(4 \times 30 \text{ cm}) + (30 \text{ cm} \times 2) = 180 \text{ cm}$

- Plier en deux le ruban, commencer par les anneaux inférieurs monter progressivement avec la laçage souhaité.

Et voili

