

Fermeture à glissière INVISIBLE V2 : Pose et pieds par Sensoussi

NB : couturière autodidacte, « c » une méthode



Les fermetures à glissières invisibles sont toujours inséparables, peu de couleur notamment dans les plus grandes longueurs. Prévoir une fermeture à glissière plus longue que l'ouverture 1.5 à 2 cm.

NB : ici deux pièces utilisées pour les photos (grise FG noire, verte à pois, FG rouge)

Surfiler les bords

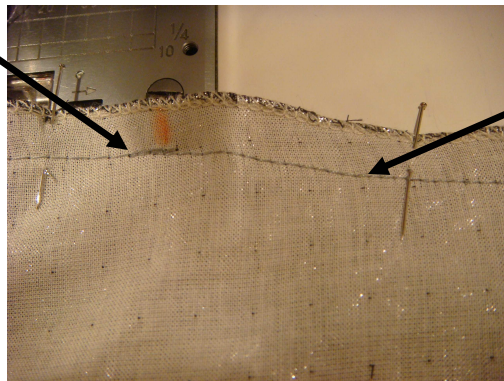
Valeur de couture de 1 à 1.5 cm

Bâtir et coudre la couture

Marquer le bas de la fermeture à glissière : poser la FG sur le bord de coupe, plaçant le haut là où vous souhaitez qu'il soit et marquer au crayon le bas. Il doit être placé 1 à 2 cm au dessus du bas de la FG, tracer un trait (ici rouge)

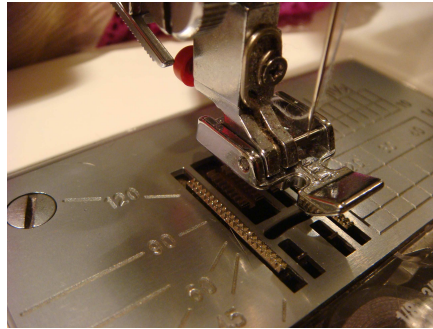


Piquer à larges points (bâti) jusqu'à la marque du bas de fermeture à glissière, puis à points normaux, écarter la couture au fer



2- Changer le pied de biche pour un pied spécial Fermeture à Glissière (FG) (si votre aiguille est fine, passer à la taille au dessus)

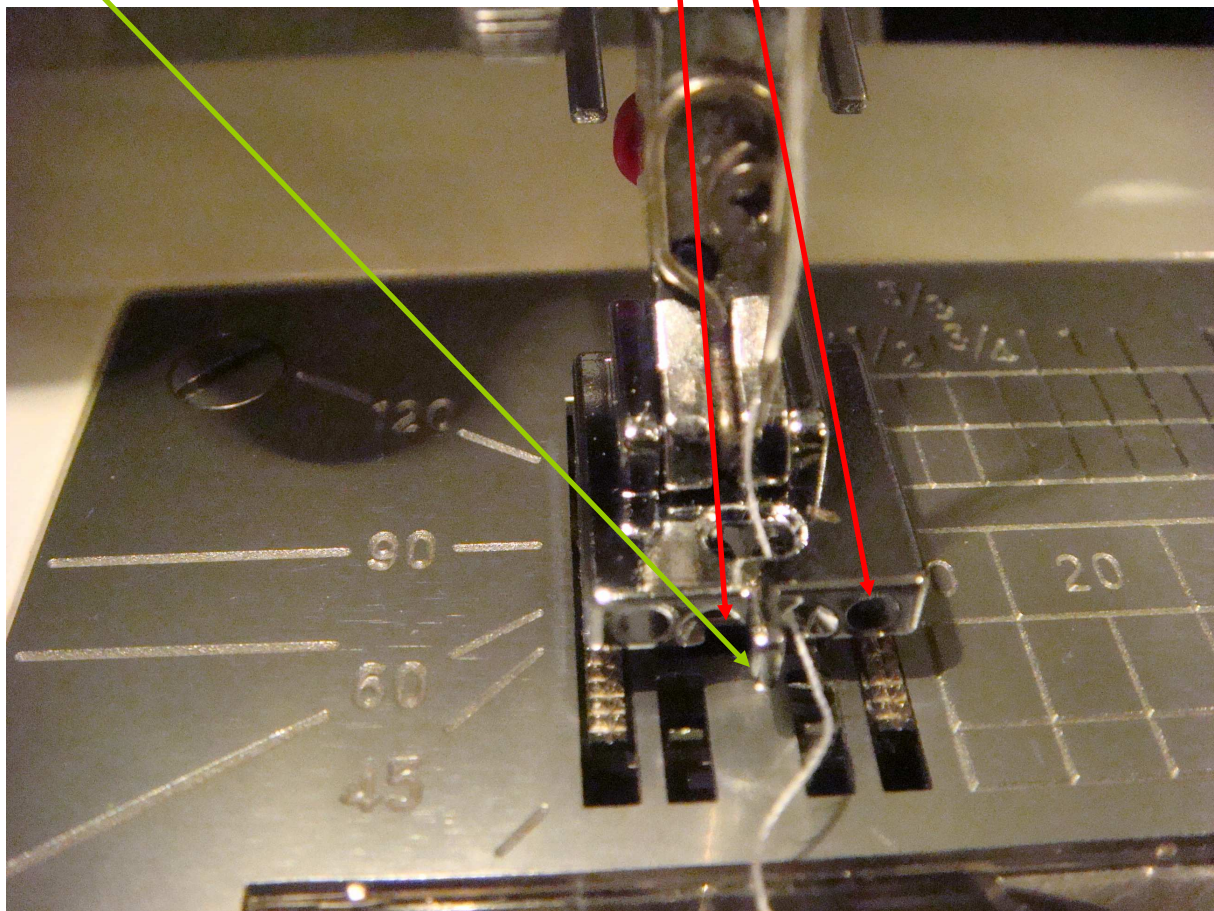
Ici mon ancien, celui vendu avec la machine



**ET LA MON NOUVEAU, LE PIED SPECIAL FERMETURE A GLISSIERE INVISIBLE !
(3 mois d'attente)**

Les mailles de la FG vont se glisser ici et là selon le coté cousu

Le guide va ouvrir la maille

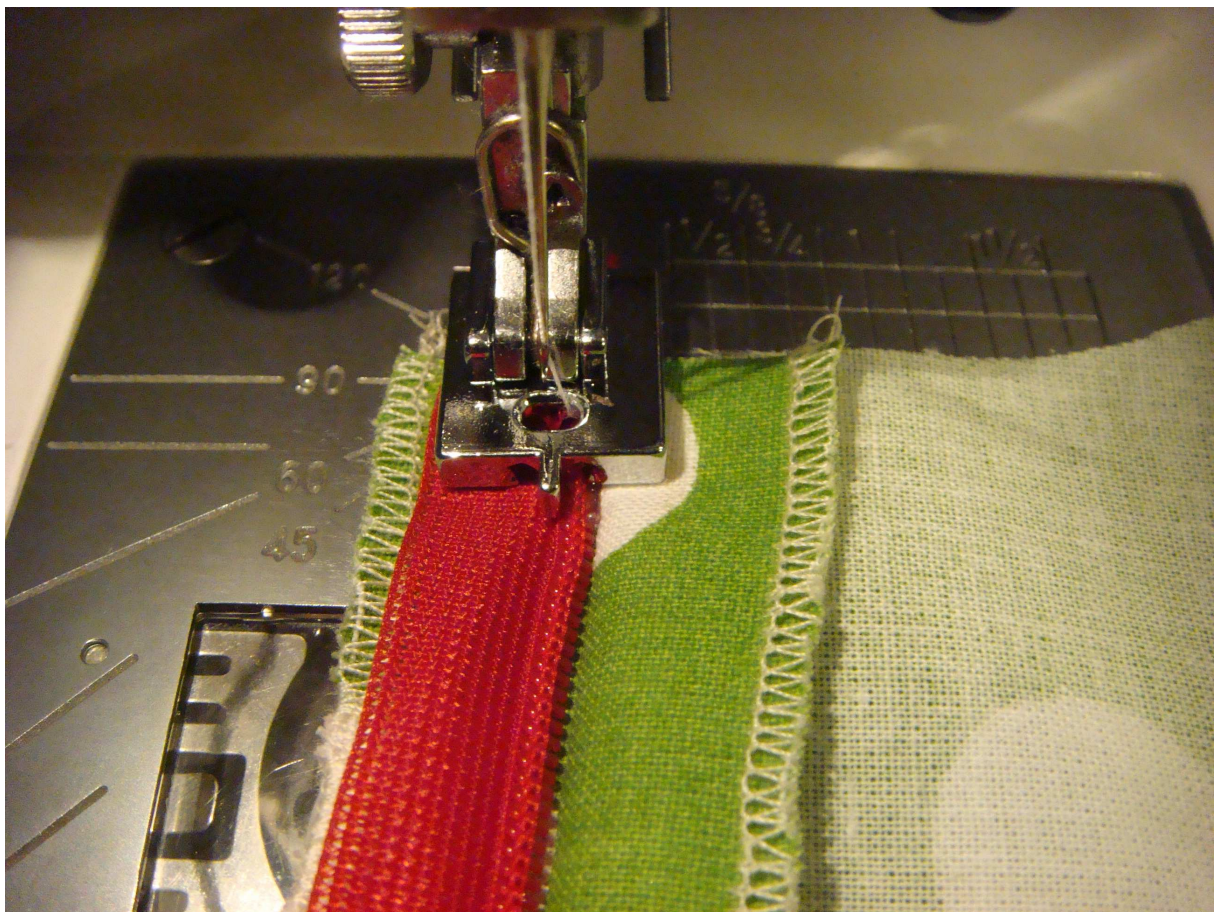


3- Repasser à plat puis ouvrir au fer la couture



4- Pose de la FG

Ouvrir la FG, poser à l'envers la partie gauche sur l'endroit du surplus de couture (la pièce est à l'envers), piquer au plus près, au ras des griffes. Le pied de biche déroule la maille et la piqûre se fait dans le sillon. Une fois effectuée la piqûre est invisible car la maille s'enroule à nouveau.



Inverser le pied de sens puis poser le second ruban, le stop plastique juste en face du premier



5- Découdre le bâti

Jusqu'au début de la couture



Remonter la fermeture à glissière, par l'arrière, tirer vers le haut



On obtient, au verso



Au recto, c'est magique !



Les pieds de biche pour fermeture à glissière invisible

Celui que j'ai commandé depuis 3 mois (hum, chez Janôme, c'est long !), bon en fait ça fait 5 mois



Parce que je ne peux trouver celui-ci pour ma Machine, j'en rêve ! Il cherche...quand il en a le temps (en fait, il a oublié !)



Le mien, il me va assez bien faute de mieux : il est dépassé ! ENFIN en tous les cas dans cet usage

