

Tutoriel : Finitions Fermeture à Glissière (FG) et doublure Coudre la doublure sur les rubans de la FG nov 2013

www.sensoussi.com

NB : couturière autodidacte, « c » une méthode



Préalable

Votre doublure est montée sur la robe ou jupe (un repli de la doublure a été piqué à la monture en haut de la fente). Votre fermeture à glissière (FG) est piquée.

Piquer à larges points (bâtir) la doublure sur toute la longueur de la fente de la fermeture à glissière, approximativement sur la longueur de votre FG, puis le bas de la couture à points normaux.

Repasser, écarter les bords de coupe de la doublure : ainsi on marque la ligne de fente ce qui facilite les étapes postérieures.

Replacer votre doublure à sa place sur la robe/jupe, poser à l'envers sur la table.

Ouvrir cette ligne de bâti jusqu'à la partie inférieure de la fermeture à glissière, marquer le bas, reprendre la ligne de piqûre et faire un aller-retour pour arrêter la fente.

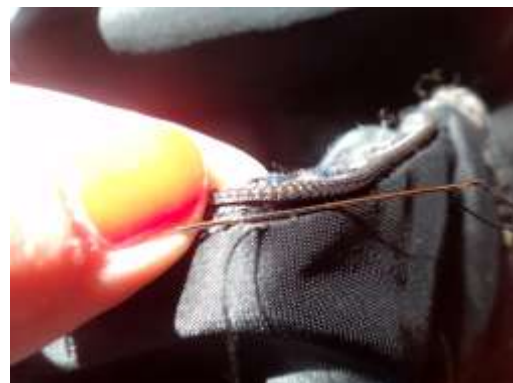


Placer la doublure sur les rubans

En commençant par le haut, placer à l'épingle la doublure sur l'un des rubans, selon la ligne marquée au fer



- Enfiler une aiguillée « de feignante » comme disait ma grand-mère (fil assez long)
- Cacher le nœud sous la doublure
- Piquer alternativement dans la ligne marquée au fer puis dans le ruban en prenant seulement quelques fils, jusqu'au dessous du curseur alors que votre FG est ouverte.



- Renouveler l'opération sur l'autre ruban, fermer la FG pour bien mettre en place, mais normalement tout tombe facile si vous avez suivi la méthode de coupe de la doublure maison (!)



Il ne doit pas y avoir de micro plis, impression ici liée aux reflets.

Au bas de la fente, je renforce l'aller retour fait au préalable, par quelques points (dernière image ci-dessus)

Et voili

