

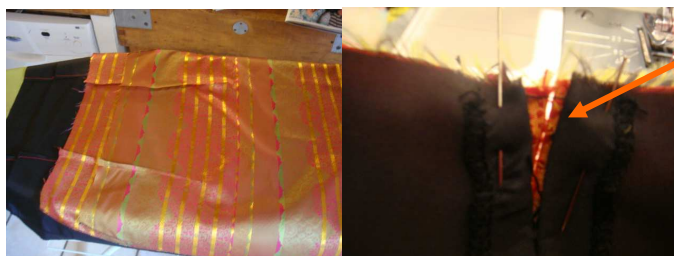
Ceinture simple, renforcée par un monte jupe (ou gros grain)

NB : couturière autodidacte, « c » une méthode

La jupe doit être doublée afin de cacher le monte jupe ou gros grain (largeur minimum 2 cm).

Nécessaire sur les tissus légers, permet de finir proprement une ceinture droite ou légèrement en forme ~~sans trop d'effort~~ (évite la ceinture montée).

Piquer la ceinture, la doublure à l'envers est passée sur la jupe (env/av). Au préalable, les pinces sont piquées, les côtés des jupes et doublures sont cousus, la fermeture à glissière (FG) est montée.



Replier à 5 mm de la FG la doublure, bords surjetés

- **Truc : travailler le « monte jupe » au fer à repasser, afin de lui donner une forme incurvée : tirer l'un des bords et repasser à fer chaud.**
- Bâtir le monte jupe à l'épingle sur la ceinture sur l'envers de la doublure (endroit contre endroit) - hum sur la photo je m'en passe ! –
- Piquer 1 mm au dessous de la ligne de couture précédente



- **surfiler toutes les épaisseurs de la ceinture à 5 mm de la piqûre.**
- **repasser,**
- **retourner, puis repasser les surplus à l'intérieur (évidemment !)**
- **surpiquer à votre bon goût**

