

TUTORIEL FACTION BRASSIERE COL FRONCE ET MANCHES RAGLAN

WWW.SENSOUSSI.COM

couturière autodidacte, c'est une méthode intuitive non théorique



le patron

je vais essayer de le scanner, c'est une brassière à manches raglan, fermé au milieu dos par une boutonnière dont le col est un volant! Ici 3 mois, dans une popeline de coton environ 50 cm en 140 de large.

la coupe

- 1 devant coupé dans la pliure
- 2 X demi dos
- 1 col: rectangle de 70 cm de longueur totale X 6 cm de large
- 1 biais soit maison 40 cm X 3 cm coupé dans le biais, soit du commerce



la méthode

surjeter les côtés des devants et dos, ainsi que les manches

coutures latérales et manches

- Piquer les côtés endroit sur endroit
- Piquer les coutures de dessous de manche endroit/endroit.
- Ecarter les coutures au fer



Emmanchures

Placer à l'épingle les manches aux emmanchures, endroit/endroit, en commençant par placer la couture de manche sur la couture latérale.

Piquer sur l'envers du tissu.

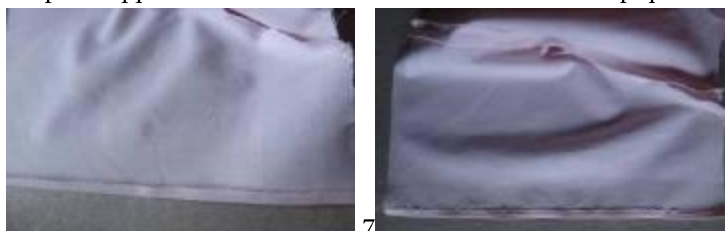
Puis surjeter les épaisseurs ensemble.

Repasser sans rentrer la couture.



Préparer la boutonnière

Former au fer un petit repli de qq mm sur les bords des rentrés milieu dos, piquer.



Replier sur l'envers, les rentrés milieu dos (parementure) selon la ligne prévue, marquer la ligne au fer.



Préparer le col (froncer)

- Former sur les longueurs et côtés du rectangle un ourlet rentré de qq mm, le plus fin possible, marquer au fer, piquer sur l'endroit.



- Piquer une ligne de fronces (2 c'est mieux) sur la longueur opposée à l'ourlet,
- puis marquer le milieu du rectangle par une épingle et froncer de part et d'autre de celle-ci, répartir les fronces, s'assurer que la ligne de fronce est bien visible, tirer un peu pour bien aplatir les fronces.



Montage du col

- Commenant par le milieu , placer le col envers/endroit sur le milieu de l'encolure devant.
- les rentrés dos sont ouverts

- Tirer le fil de fronce de telle manière que les extrémités du col soient placées juste avant la marque de pliure des rentrés (parementures) milieu dos.
- Puis retourner endroit sur endroit les rentrés milieu dos (parementure)

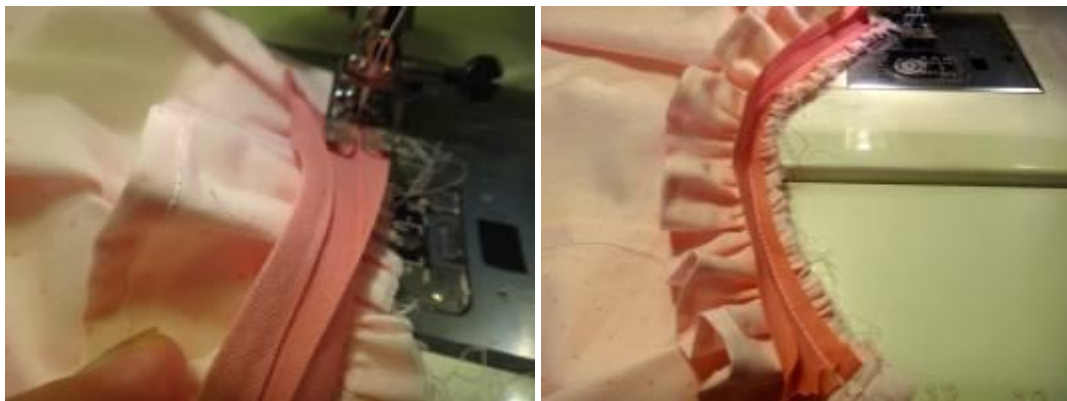


- Piquer le col à l'encolure sur toute la longueur.



Pose du biais à l'intérieur

- Placer le biais ouvert la ligne de pli juste au dessous de la ligne précédente, en commençant au ras du rentré milieu dos. Replier les extrémités vers vous sur 0,5 à 1 cm. Piquer dans la ligne de pli du biais.



- Couper l'excès de bord de coupe du volant et de l'encolure.

- Cranter



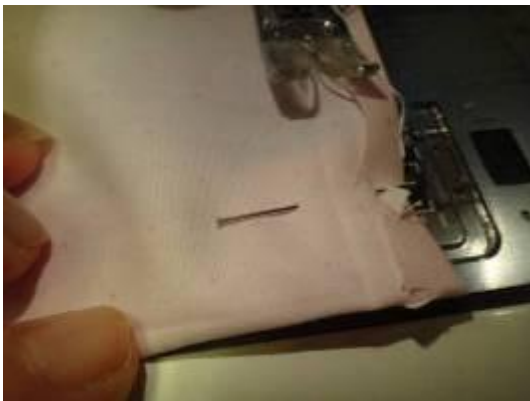
ESSAYER

- Rabattre le biais vers l'intérieur après l'avoir légèrement étiré pour l'arrondir (au fer éventuellement), fixer à l'épingle.
- Piquer sur l'intérieur (sera le plus visible)



Finitions - Ourlets

- Former l'ourlet du bas de la brassière: repasser un premier repli, puis marquer un second.
- Retourner endroit/endroit le bas du rentré milieu dos (parementure), piquer sur la seconde ligne d'ourlet.



- Retourner la parementure en place, fixer l'ourlet et piquer sur l'endroit de la brassière.



- Former les ourlets de manches sur l'endroit, piquer sur l'endroit (retourner la manche à l'envers pour piquer).



- Placer et piquer les rentrés milieu dos (parementures) au fer, à l'épingle.



- Les boutonnières

Faire un essai sur une chute, puis se lancer pied spécial....puis coudre les boutons (tous plats)



ET VOILI



BIEN REPASSER POUR BEBE