

Tutoriel Robe tablier V1 : faction rapide

www.sensoussi.com

NB : couturière autodidacte, « c » une méthode intuitive non théorique



J'ai tenté ici de la faire au plus vite, pas d'ourlet en certains endroits, pas de rempli aux ourlets mais surjet, doublure vite posée....

Patron issu du livre « Lissette » japonais ISBN978-4-480-87793-2, modèle F, ces explications de factions ne sont pas identiques à celles conseillées dans le livre

1- Coupe et patron

Patron

- 2 bandes rectangles de bretelles
 - 2 bandes ceinture plus larges
 - 4 bandes étroites formant les brides (j'utilise un biais plié en deux et piqué en son centre) pour les brides
 - 1 jupe
 - 1 haut de tablier et sa doublure : 2 pièces identiques
- Laisser environ 1,5 cm de bord de coupe.



2- Surjeter

Surjeter les côtés de robe, les bretelles et ceintures

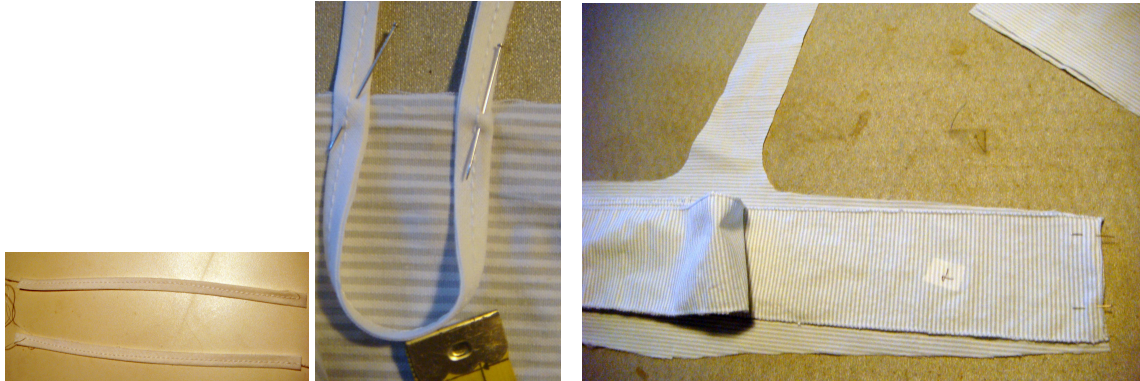
3- Pinces

Piquer les pinces formant les plis vers les côtés de la jupe



4- Piquer ceinture et brides sur le haut du tablier

- Brides : Placer les biais sur l'avant, arrondi vers le tablier, à environ 2-3 cm du côté du tablier, piquer dans le bord de coupe
- Ceinture : Placer la ceinture sur le côté avant/avant piquer dans le bord de coupe



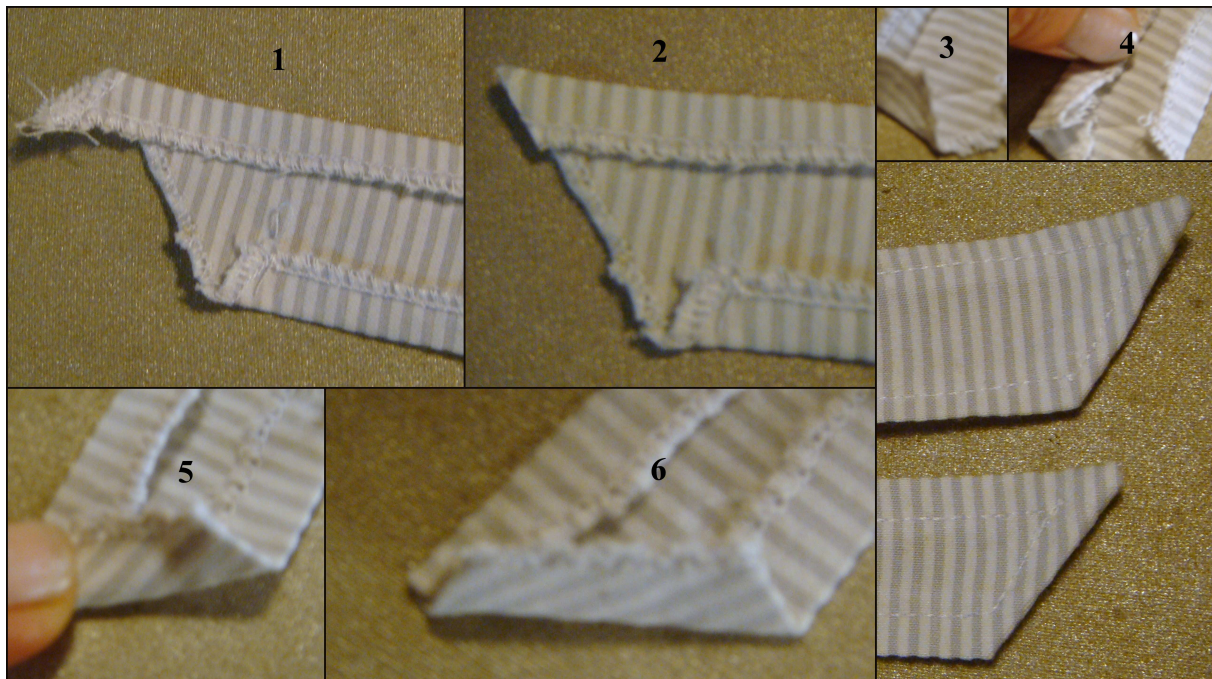
5- Préparer les bretelles

Former un rempli au fer, piquer cet ourlet sur l'endroit, pliant l'extrémité comme décrit ci-dessous



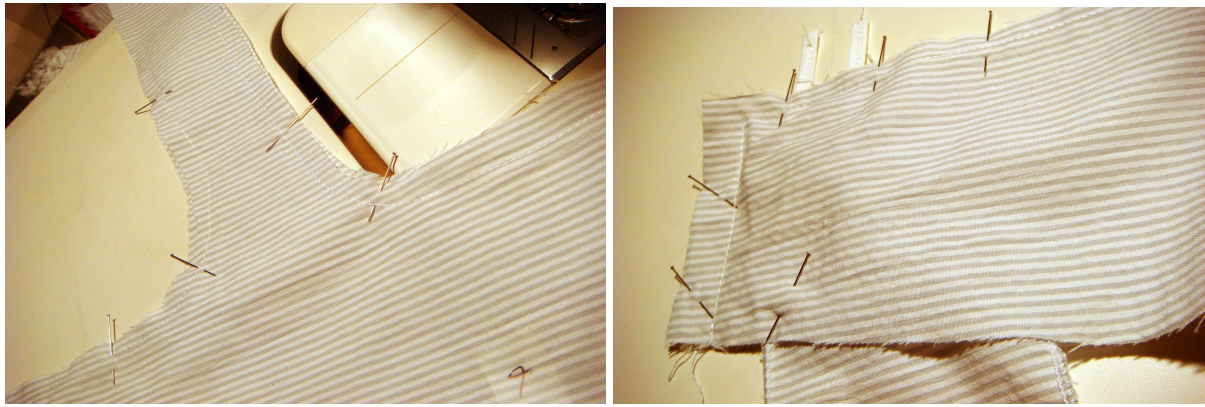
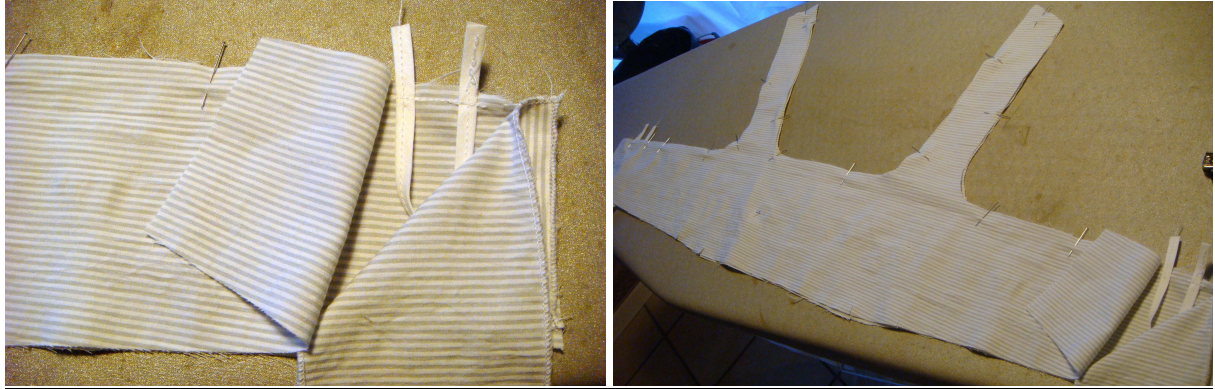
Extrémité pointue :

- 1- repassé,
- 2- couper la pointe,
- 3- former un rempli et repasser pour obtenir les lignes de plis,
- 4- du côté de la pointe, plier au centre du plis formé (2 nouveaux plis),
- 5- replier le bord de l'ourlet,
- 6- repasser
- 7- piquer, voili !

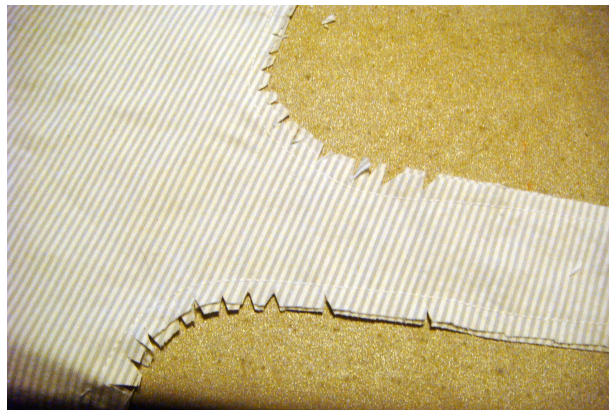


6- Doubler le haut du tablier

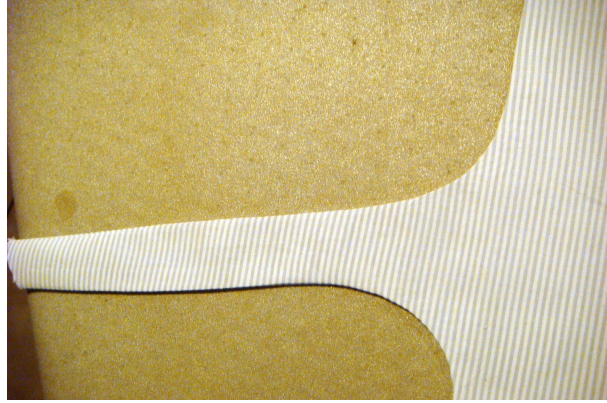
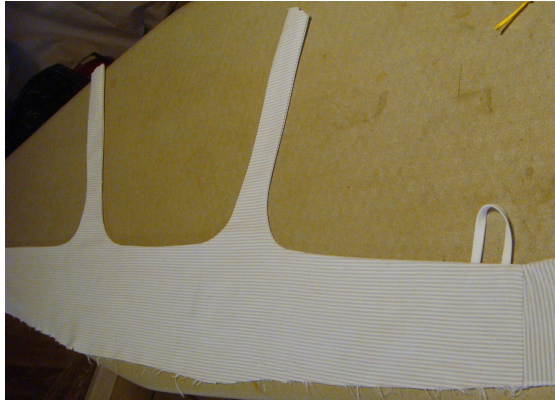
Poser la seconde partie du tablier avant/avant sur le premier ainsi préparé, placer à l'épingle
Piquer, laissant 1 à 2 cm non piqués en haut des bretelles du tablier



- Cranter généreusement



- Repasser à plat puis retourner
- Repasser sur l'avant faisant disparaître la doublure poussant légèrement



- Former un repli vers l'intérieur sur chaque bretelle du tablier
- Insérer les bretelles préparées, placer à l'épingle, piquer sur l'avant



7- Joindre la jupe au tablier

- Poser la jupe à plat avant sur le dessus
- Placer le tablier avant sur la jupe
- Placer à l'épingle l'avant du tablier sur la jupe en marquant le centre de chacune de ces deux pièces et commençant par le centre : **les côtés de jupe qui dépassent seront repliés, repasser, piqués sur l'avant OURLET DU COTE DE JUPE (truc pour faire vite en ajustant les pièces)**

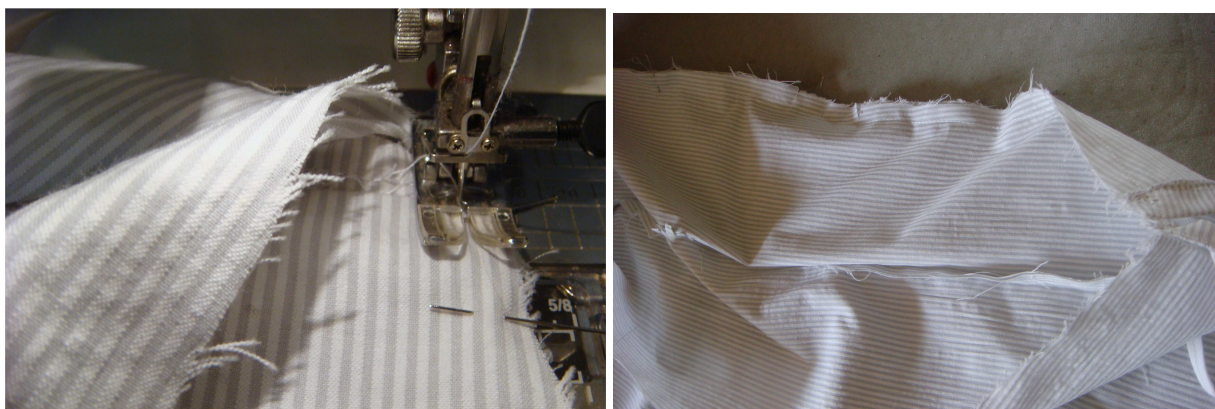
Mon truc : en effet à la coupe si on ne mesure pas le bord de coupe sa taille peut varier un peu, d'autant plus lorsqu'il y a des pinces ! Ici vous ajusterez au mieux sans vous embêter !



(placer à l'épingle)



- Piquer : prendre soin de ne pas piquer la ceinture



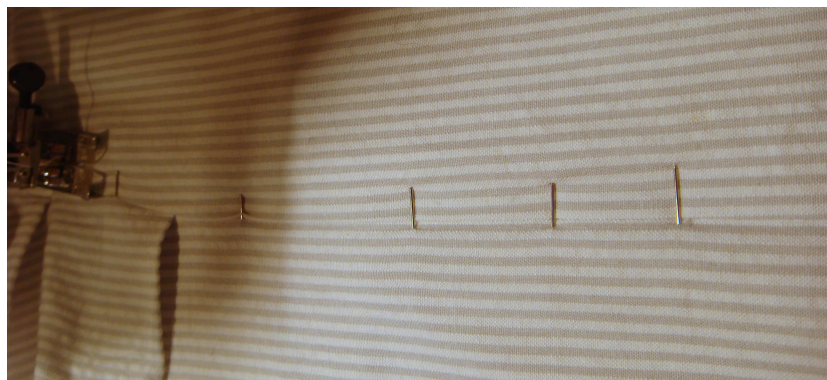
- Repasser le bord de coupe vers le haut à l'intérieur du tablier



- Placer la doublure vers le bas, recouvrant cette ligne de pique,
- **Mon truc : Repasser au fur et à mesure l'ourlet de la doublure, il sera ainsi bien ajusté**



- Piquer sur l'avant



8- Ourlet

si on reste sur l'idée du rapide, un simple surjet ou point zig zag fera l'affaire

Voili

ROBE TABLIER.

SENSOUSSI

