

Tablier du quotidien : patron

www.sensoussi.com

NB : couturière autodidacte, « c » une méthode intuitive non théorique

NB : les ceintures, tour de cou.. imposent de retourner des longueurs de bandes horizontales de tissu (un peu long), je les remplace donc par un biais tout prêt assez large, pièces en italique ci-dessous.

Cependant le biais étant assez onéreux, faites comme vous voulez.

I - PATRON - Taille Unique

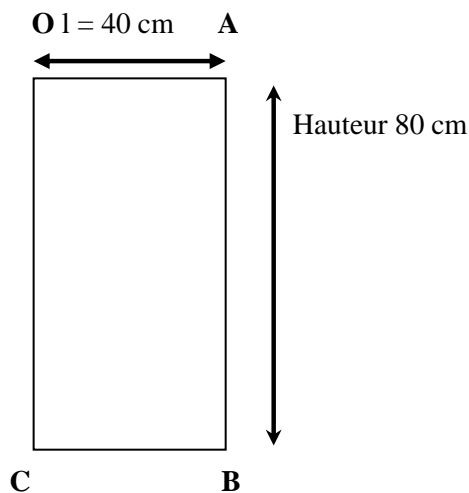
Tracer vous-même:

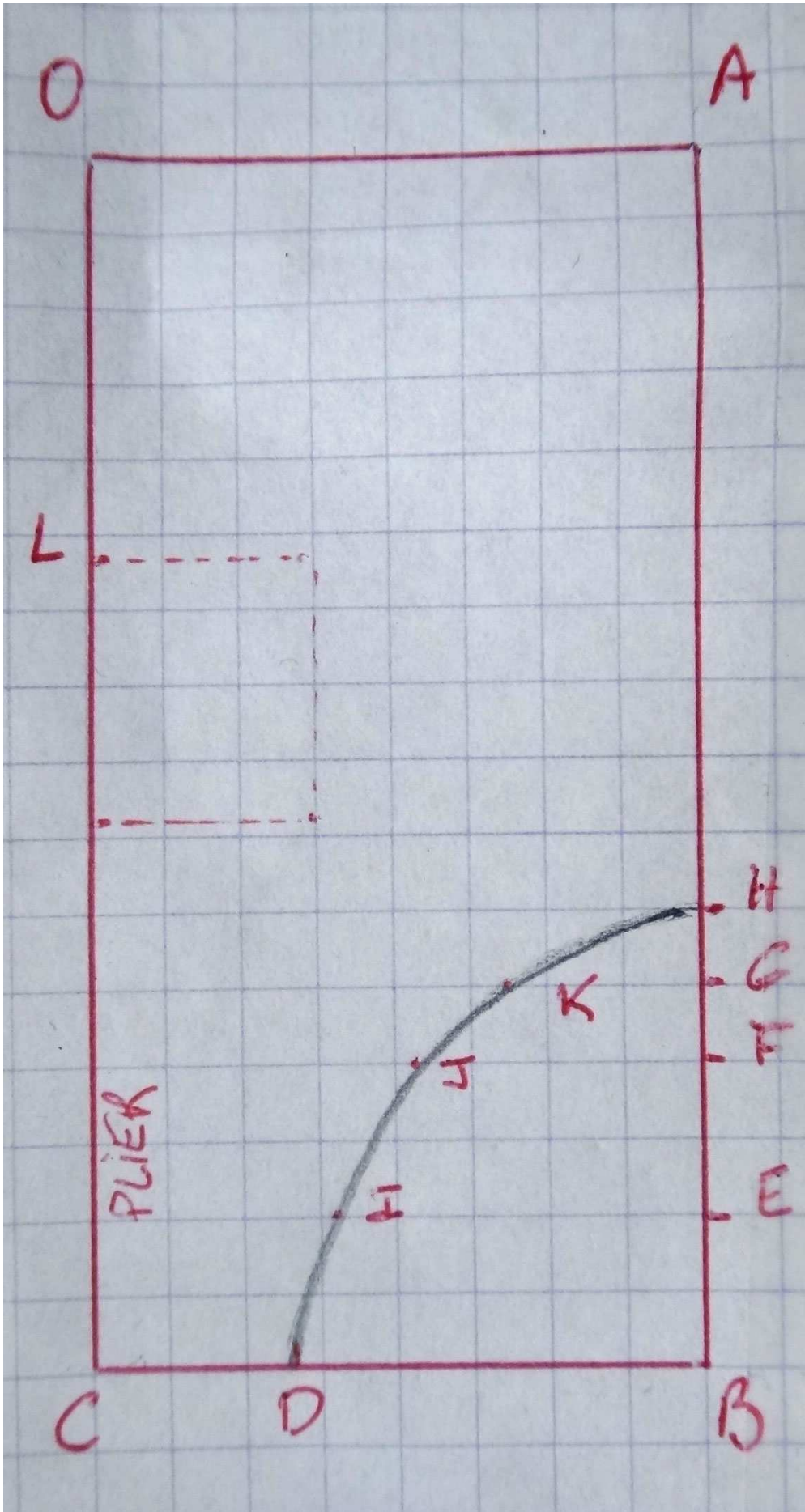
- la pièce dans la pliure : 40*80 cm
- la poche : 18 cm * 28 cm ou 18 cm * 14 cm si dans la pliure
- 2 pans de ceinture : 85 cm * 4 cm
- 1 pan tour de cou : 70 cm * 4 cm
- 1 petite bande : 10 cm * 4 cm

1 Le tablier en lui même

Tracer un rectangle 40*80 cm :

- OA=BC= 40 cm,
- OC=AB= 80 cm





Tablier

- Placer D CD=12.5 cm sur CB
- Placer E BE=10 cm sur AB
- Placer F BF=20 cm sur AB
- Placer G BG= 25 cm sur AB
- Placer H BH=30 cm sur AB

- Placer I EI=24 cm parallèle à BC
- Placer J FJ=19 cm parallèle à BC
- Placer K GK=13 cm parallèle à BC

Joindre DIJKH

Emplacement de la poche

- Placer L OL=20 cm sur OC
- Vous poserez le milieu bas de poche sur L

2- NB Bords de coupe

Laisser sur tous les pourtours environ 1,5 cm si vous ne posez pas de biais (1 cm si biais),
SAUF sur le haut de la poche ET le haut du tablier (CD) : laisser 5 cm au moins (partie sollicitée pour la poche, les mains toujours à ne rien faire en discutant avec la voisine !) pour renforcer et donner de la tenue.