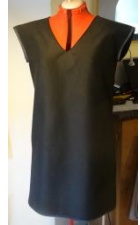


Robe trapèze 2012, col V : faction

www.sensoussi.com

NB : couturière autodidacte, « c » une méthode intuitive non théorique



1- Coupe et patron

Patron : maison il sera en ligne peut-être, tout patron de robe manches courtes à même, col V conviendra. Ici pas de fermeture à glissière mais on peut l'imaginer si vous le souhaitez sur le côté
Couper :

- le demi-dos dans la pliure
- le demi-devant dans la pliure
- la parementure de col devant en V, dans la pliure
- la parementure de col dos dans la pliure
- deux poches en double (seront piquées dans la couture) le cas échéant

Selon le tissu vous entoilez ou non les parementures

Laisser environ 1,5 cm de bord de coupe.

2- piquer les pinces poitrine

Repasser la pince vers le bas de la robe



3- Surjeter toutes les pièces

Surjeter les côtés de robe, les épaules, les parties les plus arrondies de la parementure

4-Piquer les épaules

Placer avant sur avant les pinces devant et dos à l'épingle
Piquer, ouvrir les coutures au fer à repasser



5- Piquer les épaules des parementures

Soit vous êtes sûre de votre coupe et vous piquez directement les parementures aux épaules

Soit vous 'assurez' : placer les parementures avant et dos, avant sur avant à leur place, marquer au crayon l'emplacement de la couture, démonter les parementures et enfin piquer les épaules de parementures*mon truc pour éviter de faire et défaire*



6- Piquer la parementure de col

Votre robe est sur l'avant

Placer la parementure avant sur avant sur la robe

Fixer à l'épingle

Piquer sur la ligne de couture (**NB ici je laisse seulement environ 0,5 cm de bord de coupe, ce qui explique l'image ; si vous avez laissé, 1,5 vous couperez le surplus de bord de coupe après avoir piqué**)



La petite difficulté de cette robe est ici :

Commencer votre ligne de couture à l'épaule ou milieu dos, à la pointe du col V, enfoncer votre e versant du col ! (pas sorcier)



Puis, suite de la petite difficulté... : le cas échéant, raccourcir les bords de coupe, cranter les arrondis de l'encolure dos, désépaissir les coutures d'épaule, **et** comme ci-dessous, à l'angle du V, donner un coup de ciseau délicat jusqu'au ras de la piqûre



Repasser cette ligne de couture à plat

Retourner la parementure sur l'arrière et repasser de telle manière que la ligne de piqûre ne soit pas visible sur l'avant.

Ici je préfère surpiquer :

Placer à l'épingle la parementure en place

Sur l'avant, piquer à quelques mm du bord (**je baisse un peu la tension du fil pour éviter que l'encolure ne 'gondole'**)



7- Poches dans la couture

CF le tutoriel spécifique dans le sommaire, en images seulement

- placer les demi poches avant sur avant de la robe
- Piquer dans le bord de coupe



8- Fermer les côtés

Placer la robe avant/avant

Placer à l'épingle, prenant soin de laisser les demi-poches à l'extérieur, repasser en ouvrant les bords de coupe

Piquer les demi-poches l'une sur l'autre



Et voili



9- Faire l'ourlet bas et manches

Comme vous voulez, j'ai posé un biais visible sur la robe noire, sur la robe en lainage écossais, un biais d'ourlet, non visible
VOILI

