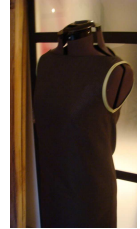


Robe trapèze 2010 : patron maison

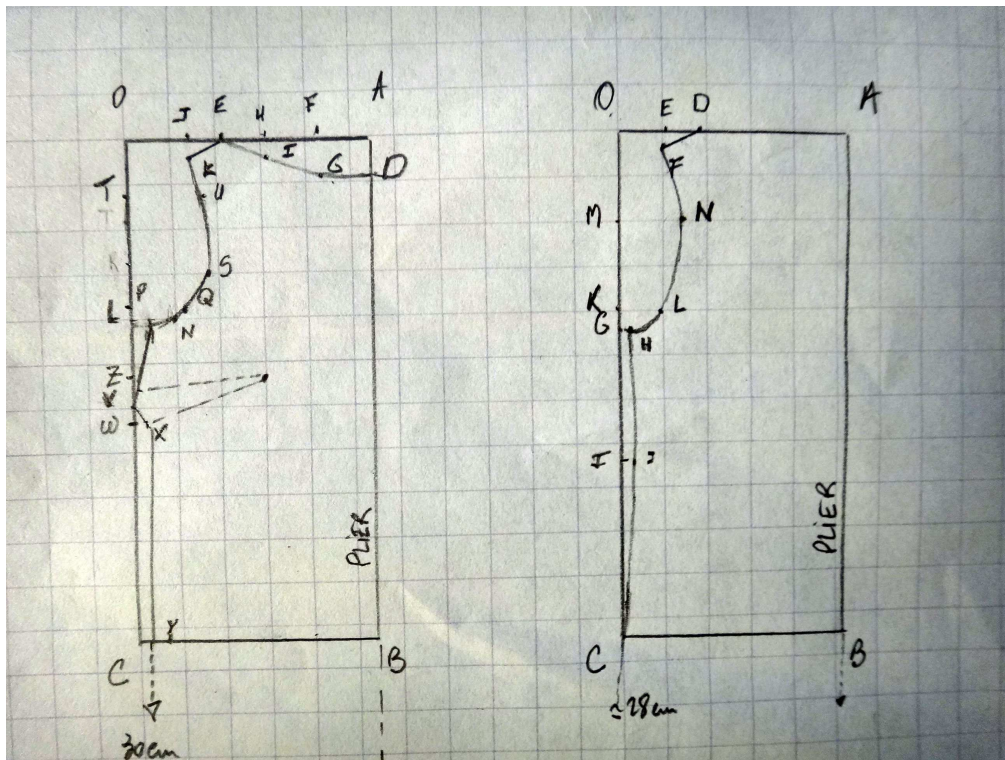
www.sensoussi.com

NB : couturière autodidacte, « c » une méthode intuitive non théorique



NB vous pouvez agrandir ce patron il est au 1/10^{ème}, deux carreaux = 1cm
⊥ (perpendiculaire)

TAILLE Sans trop d'erreur en ajoutant ou enlevant 1 cm sur les côtés vous ajoutez ou réduisez d'une taille (peu précis mais ça marche !) et 0,5 cm au creux de l'emmanchure



I - PATRON - Taille 40, selon le tissu

Tracer vous-même:

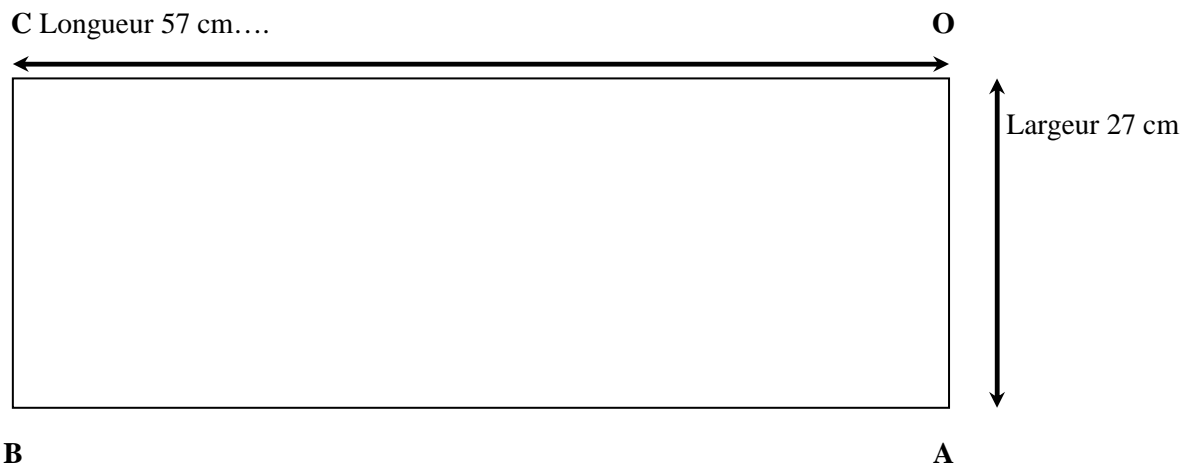
- dos, - devant

1 Le devant

½ devant, il sera placé dans la pliure du tissu

Tracer un rectangle 27 X 57 cm :

- OA=BC= 27 cm, AB=OC=57 cm



Encolure

- Placer D $AD = 4$ cm sur AB
- Placer E $OE = 11$ cm sur OB
- Placer F $AF = 6$ cm sur OA
- Placer G $FG = 4$ cm parallèle à AC
- Placer H $AH = 12$ cm sur OA
- Placer I $HI = 2$ cm parallèle à AC

Joindre EIGD

Epaule

- Placer J $OJ = 7$ cm sur OA
- Placer K $JK = 1.5$ cm parallèle à OC

Joindre EK

Emmanchure

- Placer L $OL = 20$ cm sur OC
- Placer M $LM = 2$ cm parallèle à OA
- Placer N $LN = 5$ cm parallèle à OA
- Placer P $OP = 18$ cm sur OC
- Placer Q $PQ = 7$ cm parallèle à OA
- Placer R $OR = 13$ cm sur OC
- Placer S $RS = 9$ cm parallèle à OA
- Placer T $OT = 6$ cm sur OA
- Placer U $TU = 8.5$ cm parallèle à OA

Joindre MNSUK

Côté

- Placer V $OV = 30$ cm sur OC
- Placer W $OW = 32$ cm sur OC
- Placer X $WX = 2$ cm parallèle à OA
- Placer Y $CY = 1.5$ cm parallèle à OA

Joindre MVXY en lignes droites entre chaque point, prolonger XY d'au moins 30 cm

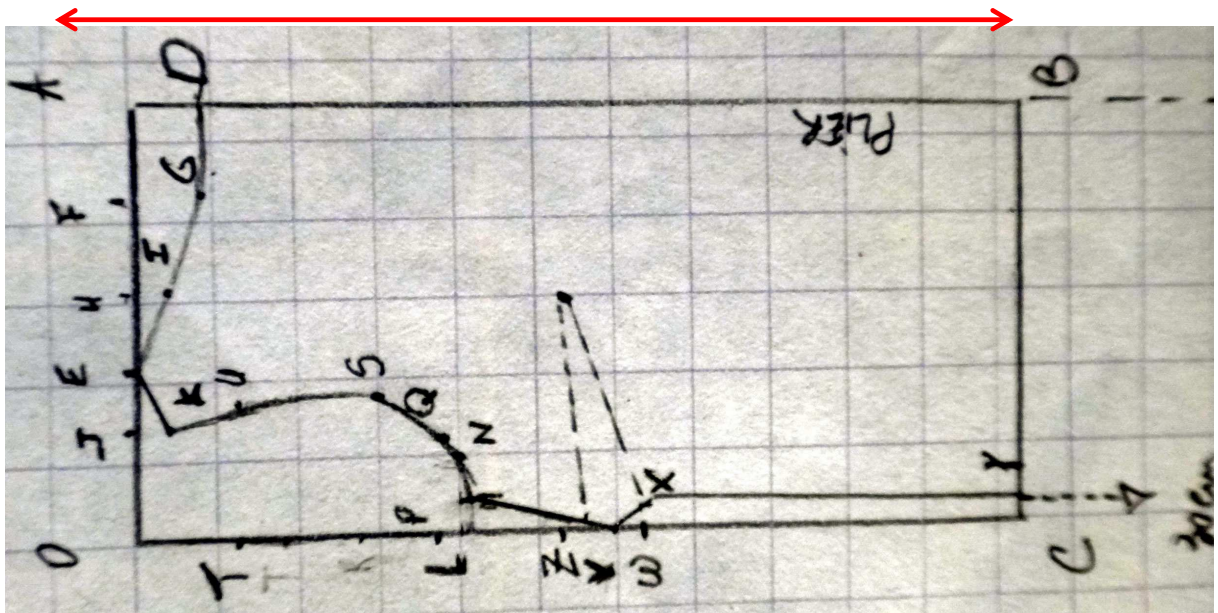
Pince

- Placer Z $OZ = 26$ cm sur OC

Placer l'extrémité de la pince à 15 cm de Z parallèle à OA

Former 2 lignes, écartées de 2 cm de V joignant ce point (pointe de la pince)

Droit fil : OD

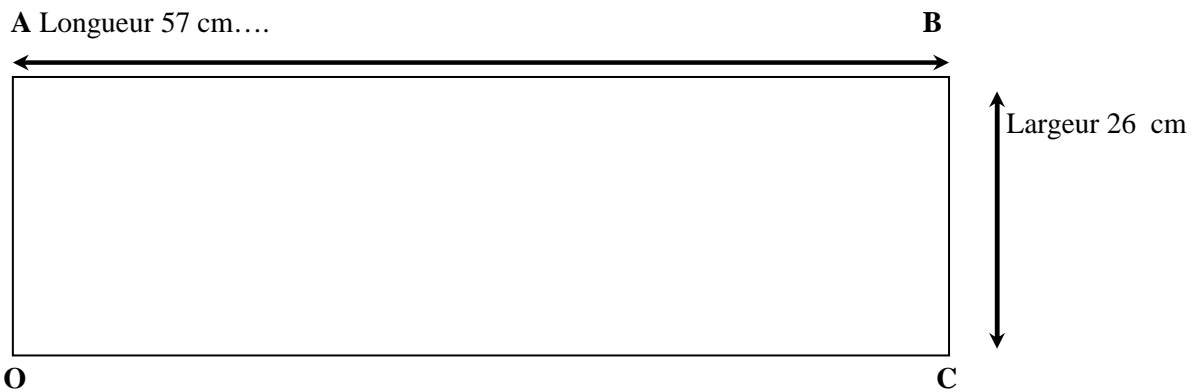


2 Dos

½ dos : placer dans la pliure

Tracer un rectangle 26 X 57 cm :
- OA=BC=26 cm AB=OC=57 cm

A Longueur 57 cm....



Encolure

- Placer D OD=9 cm sur OA
- Former l'encolure joignant AD

Epaule

- Placer E OE=5.5 cm sur OA
 - Placer F EF=1.5 cm parallèle à OC
- Joindre DF

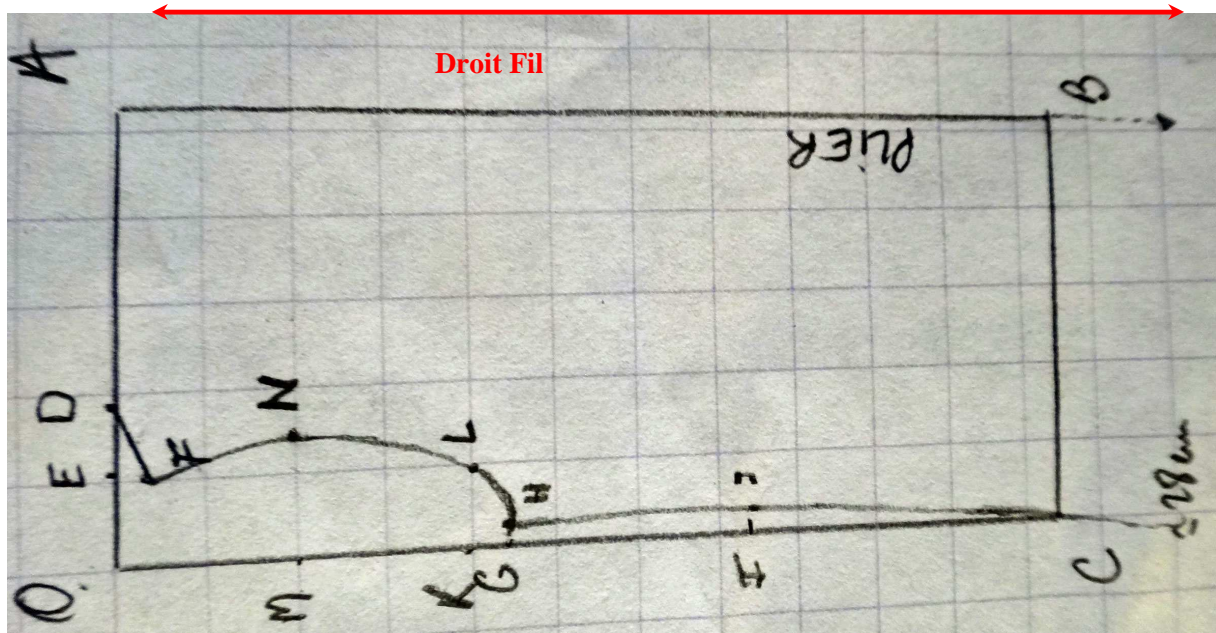
Côté

- Placer G OG= 22 cm sur OC
- Placer H GH=1 cm parallèle à OA
- Placer I OI= 37 cm sur OC

- Placer J $IJ = 2$ cm parallèle à OA
- Joindre en courbe douce HJC, prolonger de 28 cm

Emmanchure

- Placer K $OK = 20$ cm sur OC
 - Placer L $KL = 5$ cm parallèle à OA
 - Placer M $OM = 10$ cm sur OC
 - Placer N $MN = 7$ cm parallèle à OA
- Joindre FNLH



II COUPE

Laisser 1,5 cm de bord de coupe, 1 cm aux emmanchures, Couper le devant dans la pliure du tissu, Couper deux dos, parementures devant et dos.

