

Petit pull emmanchures chauve souris : patron maison

www.sensoussi.com

NB : couturière autodidacte, « c » une méthode intuitive non théorique



NB vous pouvez agrandir ce patron il est au $1/10^{\text{ème}}$, deux carreaux = 1 cm

TAILLE

Taille unique 36-42, jersey

Sans trop d'erreur en ajoutant ou enlevant 1 cm sur les côtés vous ajoutez ou réduisez d'une taille (peu précis mais ça marche !) et 0,5 cm au creux de l'emmanchure, puis réduire...

I - PATRON - Taille 40, selon le tissu

Tracer vous-même:

- 2 ½ dos, - 2 ½ devant, - 2 ½ manches

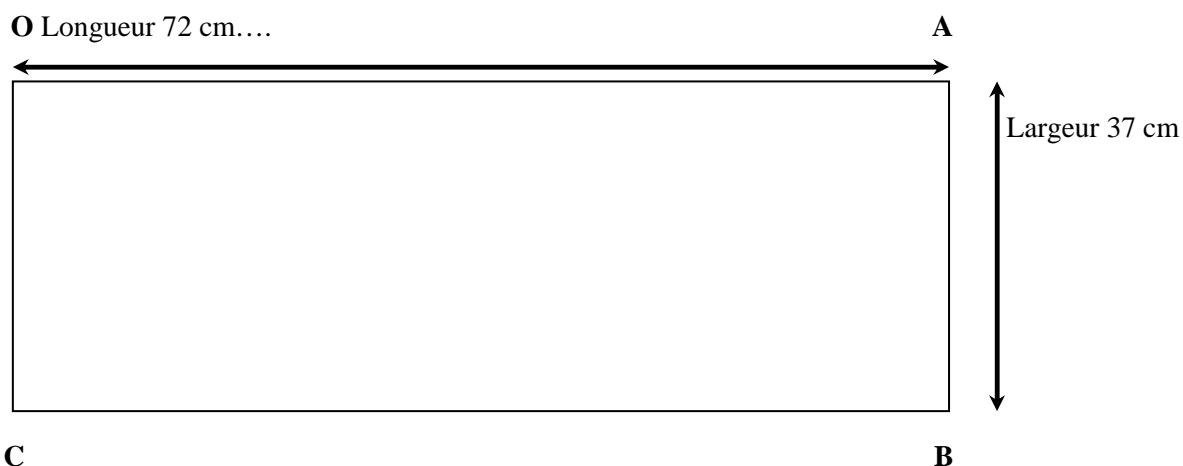
1 Le devant

½ devant, il sera placé dans la pliure du tissu

Tracer un rectangle 37 X 72 cm :

- OA=BC= 37 cm, AB=OC=72 cm

O Longueur 72 cm....



Encolure

- Placer D OD =11 cm sur OA

- Placer E OE=16 cm sur OC

Joindre DE courber à 9 cm de D

Epaule

- Placer F CF=9 cm sur BC
- Joindre EF

Emmanchure

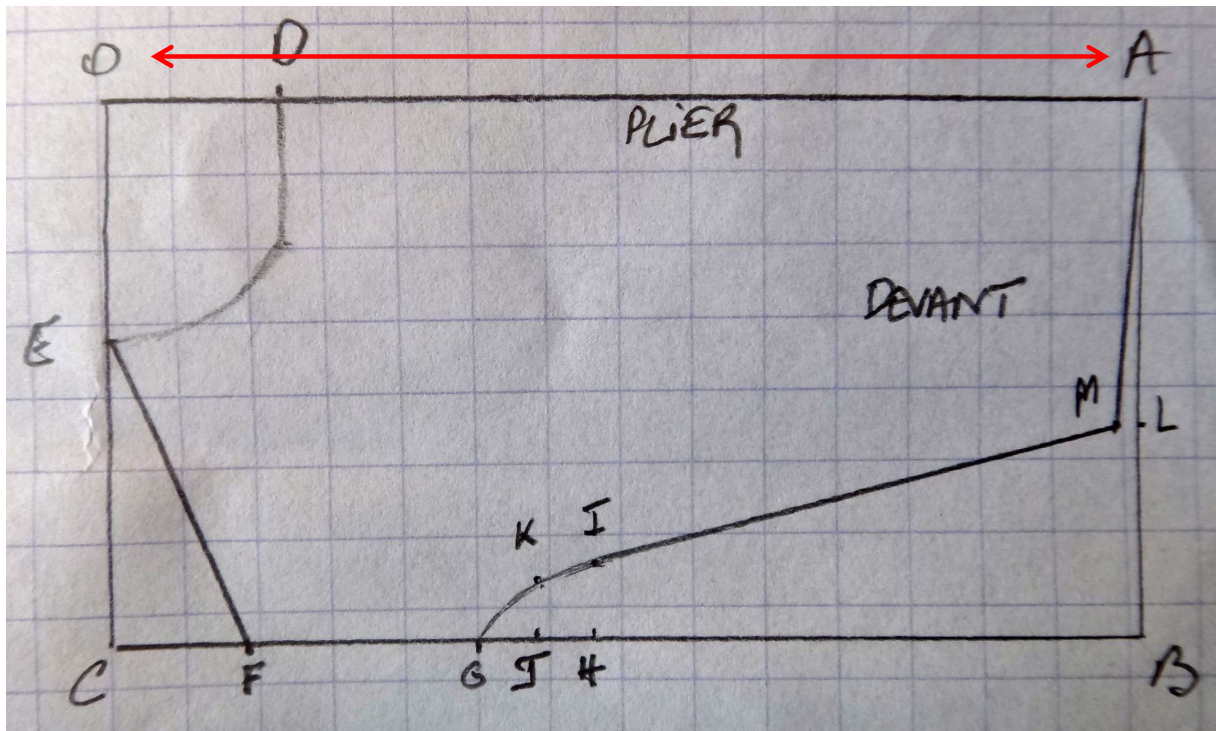
- Placer G CG=25 cm sur BC
- Joindre FG

Côté

- Placer H CH=33 cm sur BC
 - Placer I HI=5 cm parallèle à AB
 - Placer J CJ=29 cm sur BC
 - Placer K JK=4 cm parallèle à AB
 - Placer L AL=23 cm sur AB
 - Placer M LM=1 cm parallèle à BC
- Joindre GKIM

Bas

- Joindre AM



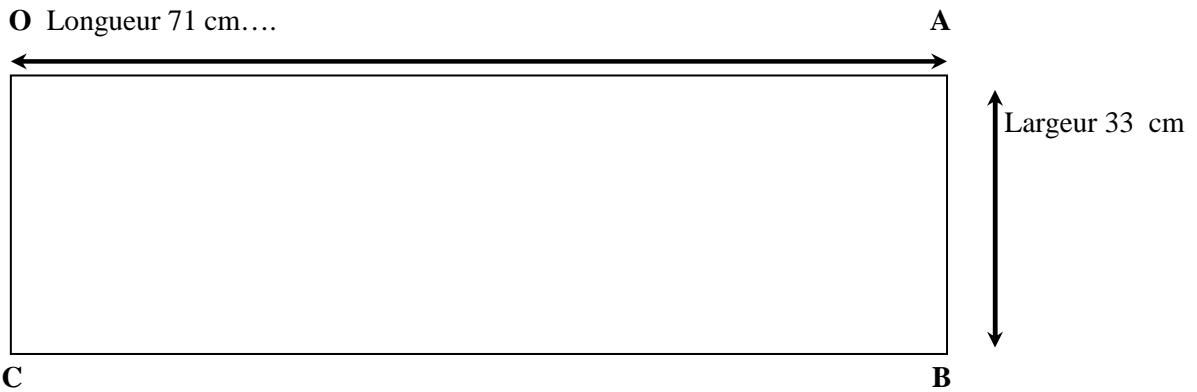
2 Dos

½ dos : placer dans la pliure

Tracer un rectangle 33 X 71 cm :

- OA=BC=33 cm AB=OC=71 cm

O Longueur 71 cm....



Encolure

- Placer D $OD=2$ cm sur OA
 - Placer E $OE=10$ cm sur OC
- Former l'encolure joignant DE

Epaule

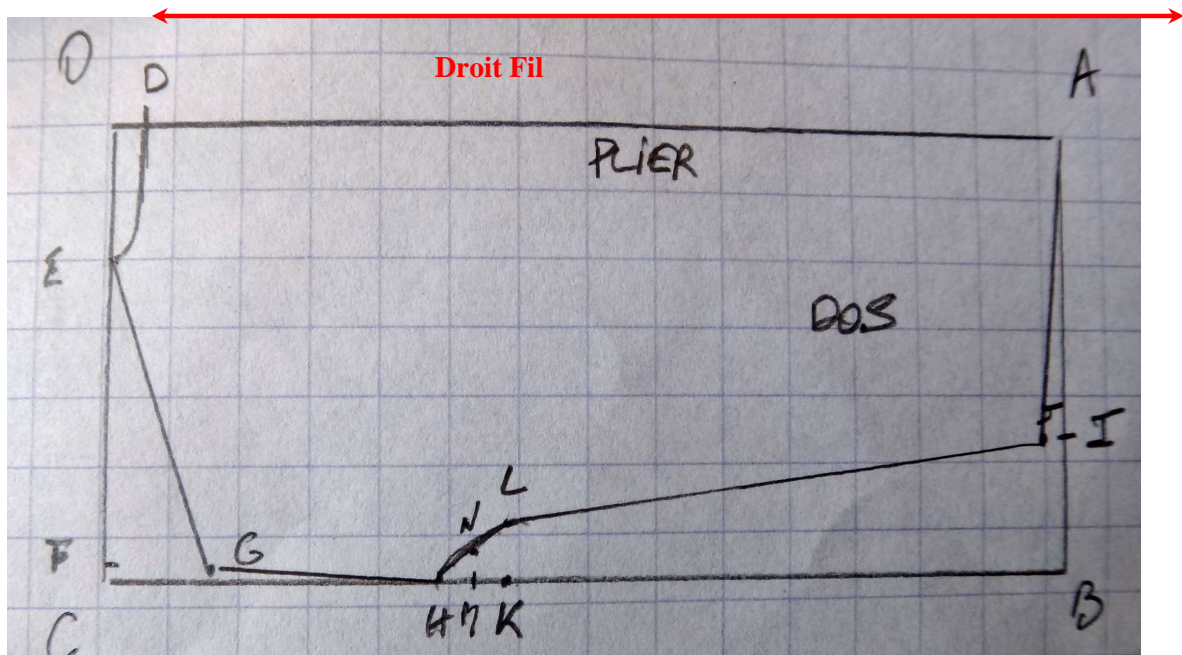
- Placer F $OF=32$ cm sur OC
 - Placer G $FG=8$ cm parallèle à OA
- Joindre EG

Emmanchure

- Placer H $CH=24$ cm sur BC
- Joindre GH

Côté

- Placer I $AI=23$ cm sur AB
 - Placer J $IJ=1$ cm parallèle à OA
 - Placer K $CK=29$ cm sur BC
 - Placer L $KL=4$ cm parallèle à AB
 - Placer M $CM=26$ cm sur BC
 - Placer N $MN=2$ cm parallèle à AB
- Joindre HNLJ



3 Manche

½ manche : placer dans la pliure

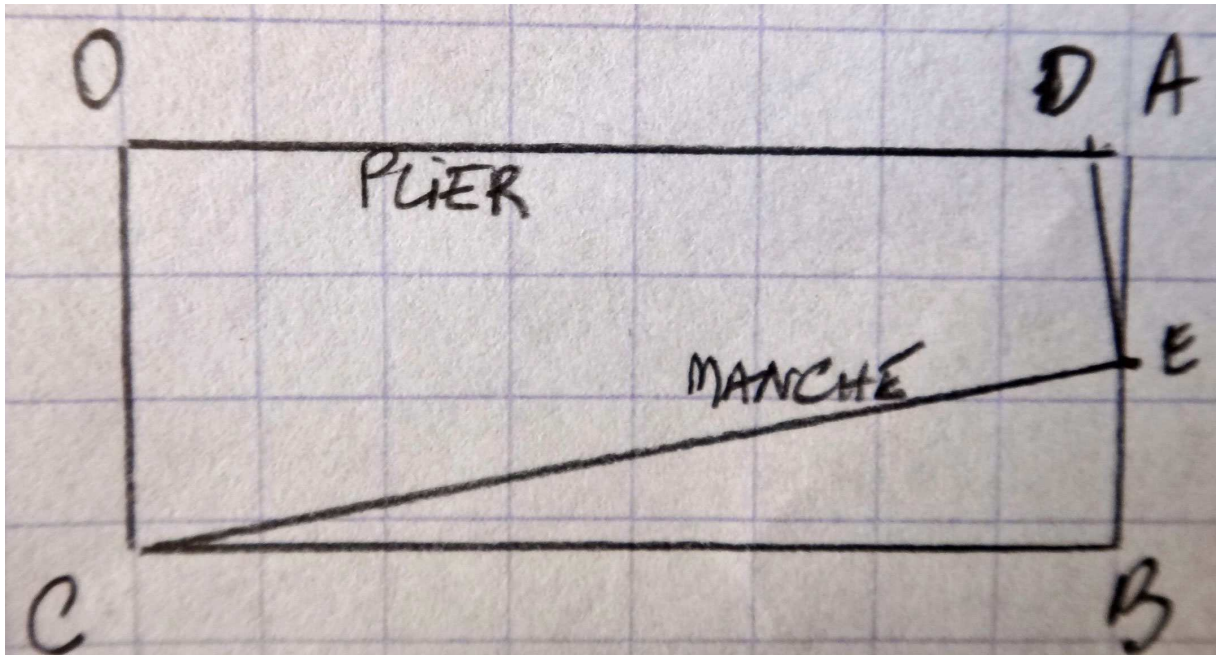
Tracer un rectangle 16 X 39 cm :

- OA=BC=39 cm AB=OC=16 cm

- Placer D OD=38 cm sur OA

- Placer E AE=8.5 cm sur AB

Joindre DE puis CE



II COUPE

Laisser 1,5 cm de bord de coupe, 1 cm aux emmanchures

Enfin selon votre habitude

Voili

