

Jupe trapèze 2010 T40 : patron

www.sensoussi.com

NB : couturière autodidacte, « c » une méthode intuitive non théorique



NB : pour une fois le schéma n'est pas à l'échelle d'une taille 40 (mais T44, cf tuto T44), ne pas tenir compte des points L, M, P et Q

I - PATRON - Taille 40

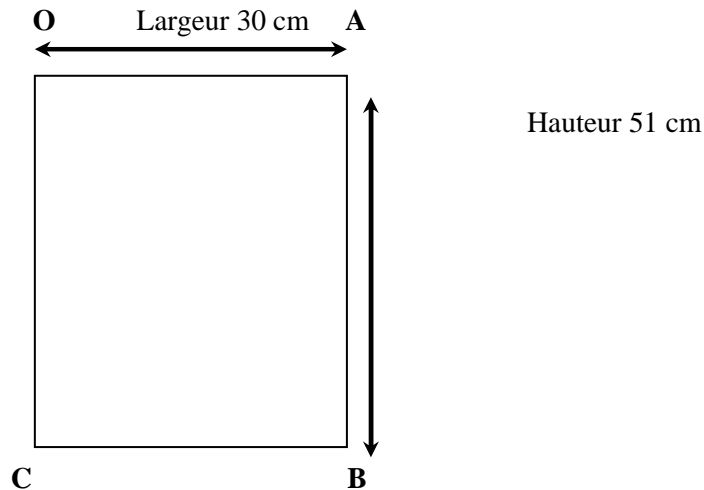
Tracer vous-même:

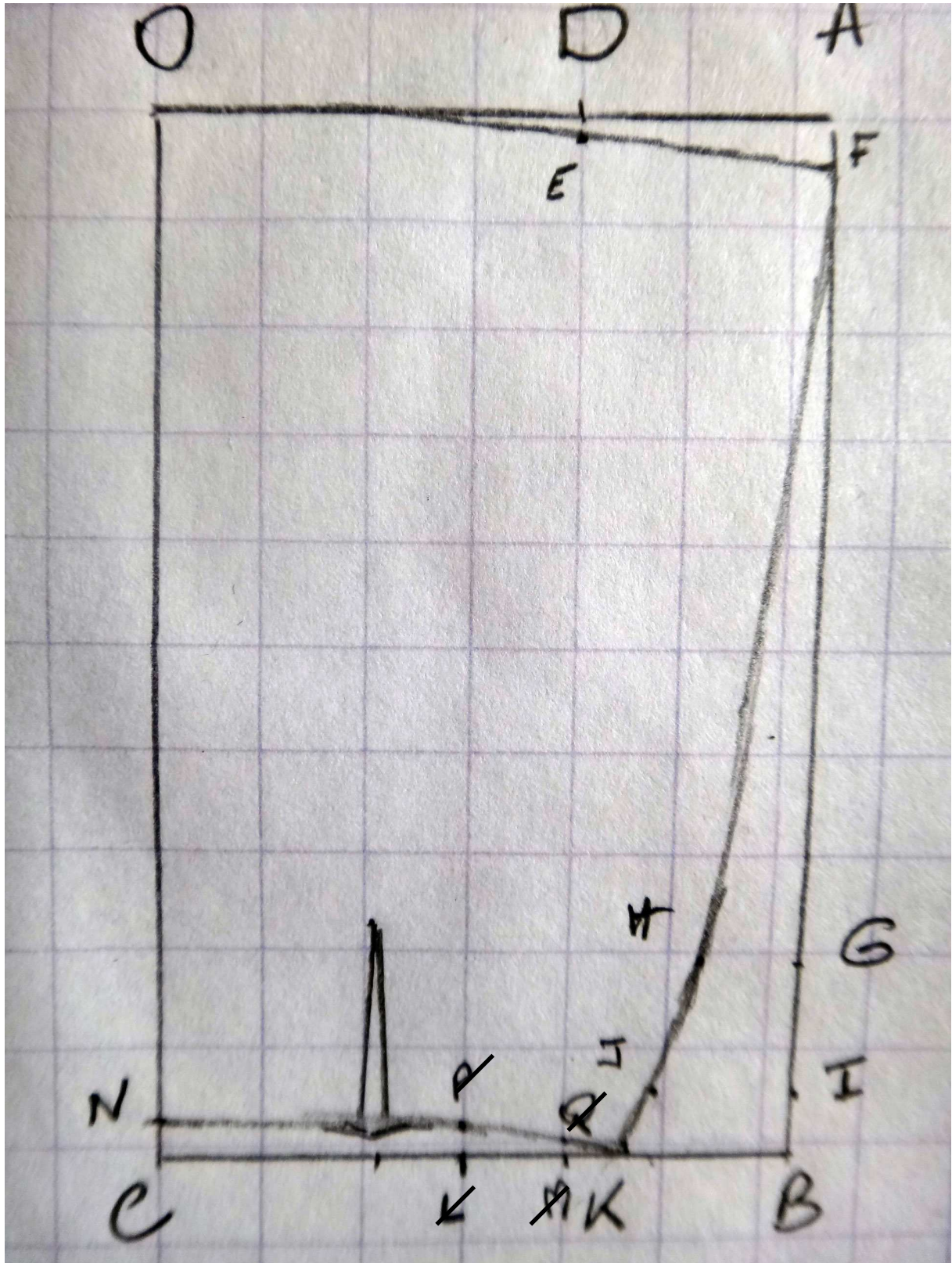
- 2 fois la pièce dans la pliure : 1 dos, 1 devant (sans la pince), le droit fil est le long de la pliure
- 2 fois chaque ceinture devant et dos

1 Le ½ devant et demi dos

Tracer un rectangle 30*51 cm :

- OA=BC= 30 cm,
- OC=AB= 51 cm





Bas

- Placer D OD=22 cm sur OA
 - Placer E OE=1 cm parallèle à AB
 - Placer F AF=2 cm sur AB
- Tracer OEF

Côté de jupe

- Placer G AG=35 cm sur AB
 - Placer H GH=4 cm parallèle à BC
 - Placer I AI=45 cm sur AB
 - Placer J IJ=6 cm parallèle BC
 - Placer K BK=8 cm sur BC
- Joindre FHJK

Taille

- Placer N CL=3 cm sur OC
- Joindre NK formant une ligne droite sur 12 cm puis remontant vers K

Placer 1 pince à 10 cm de N, largeur 2 cm (1cm de part et d'autre de ce dernier point), de profondeur de 10 cm

Remonter le bord de jupe en pointe comme sur le schéma

2- Ceinture

Couper 2 fois les ceintures dos et devant ci-dessous
Les flèches représentent le droit fil

