

Jupe trapèze 2010 T36 : patron

www.sensoussi.com

NB : couturière autodidacte, « c » une méthode intuitive non théorique



NB : pour une fois le schéma n'est pas à l'échelle d'une taille 36 (mais T44, cf tuto T44), ne pas tenir compte des points M et Q

I - PATRON - Taille 36

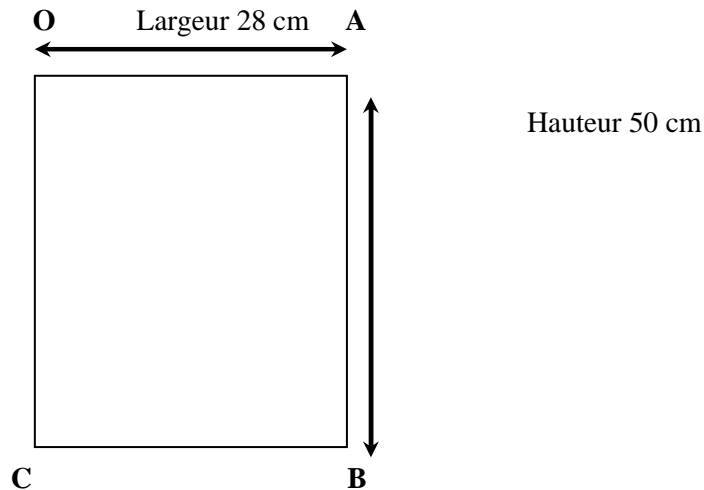
Tracer vous-même:

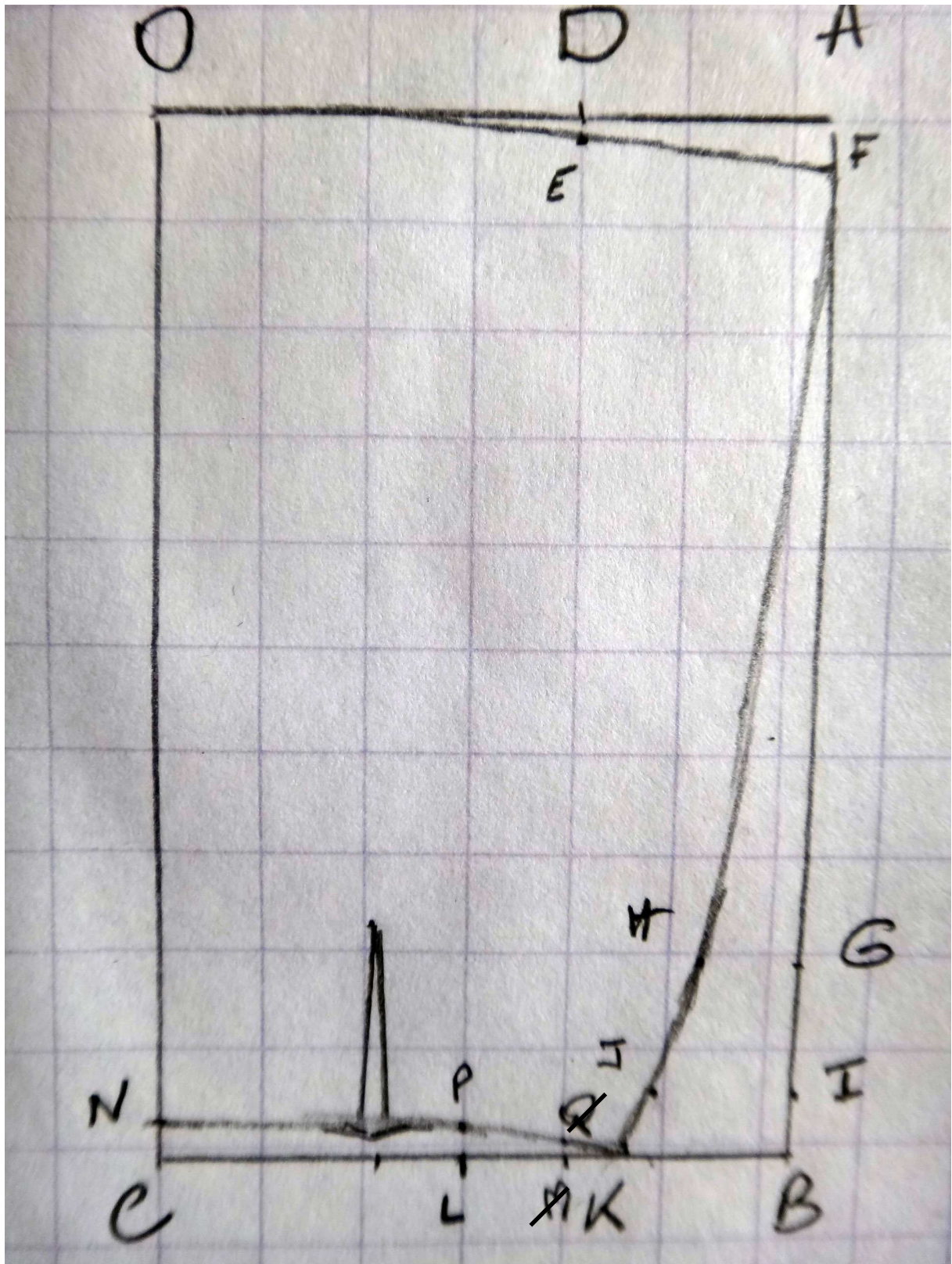
- 2 fois la pièce dans la pliure : 1 dos, 1 devant (sans la pince), le droit fil est le long de la pliure
- 2 fois chaque ceinture devant et dos

1 Le ½ devant et demi dos

Tracer un rectangle 28*50 cm :

- OA=BC= 28 cm,
- OC=AB= 50 cm





Bas

- Placer D OD=20 cm sur OA
 - Placer E OE=1 cm parallèle à AB
 - Placer F AF=1.5 cm sur AB
- Tracer OEF

Côté de jupe

- Placer G AG= 34cm sur AB
 - Placer H GH=4 cm parallèle à BC
 - Placer I AI=40 cm sur AB
 - Placer J IJ=5 cm parallèle BC
 - Placer K BK=8 cm sur BC
- Joindre FHJK

Taille

- Placer L CL=15 cm sur OC
 - Placer N CN=2 cm sur OC
 - Placer P LP=1 cm parallèle à OC
- Joindre NPK formant une ligne droite sur 10 cm puis remontant vers P puis K

Placer 1 pince à 9.5 cm de N, largeur 1.5 cm (répartis de part et d'autre de ce dernier point), d'une profondeur de 10 cm
Remonter le bord de jupe en pointe comme sur le schéma

2- Ceinture

Couper 2 fois les ceintures dos et devant ci-dessous
Les flèches représentent le droit fil

