

# Tutoriel jupe drapée 2011-2012 V1 : faction

[www.sensoussi.com](http://www.sensoussi.com)

NB : couturière autodidacte, « c » une méthode intuitive non théorique



## 1- Coupe et patron

### Coupe

Avant : poser le patron à plat sur l'endroit du tissu, bien marquer les ligne de pliure, de position,  
Les ceintures avant et dos sont coupées deux fois



## 2- Préparation de l'avant

Poser l'avant de la jupe l'endroit face à vous, en conséquence le côté gauche de la jupe est sur votre droite

1- Coucher les deux petits plis dans le sens de la flèche vers le milieu, fixer à l'épingle

2- Coucher le grand pli dans le sens de la flèche vers le milieu, fixer à l'épingle

3- Plier le côté droit de la jupe selon la ligne de pliure, l'envers à l'intérieur, fixer à l'épingle le long du haut du pli, rouvrir le pli

4- Prendre ce pli et le placer sur la ligne de position première ligne à gauche

Piquer à grands points un bâti dans le bord de coupe du haut de jupe





### **3- Dos**

Piquer les pinces, repasser à plat, puis coucher les pinces vers le centre dos

### **4- Entoiler- Surjeter**

Entoiler les deux parties extérieures de la ceinture  
Surjeter les côtés de la jupe

### **5- Ceinture extérieure**

Avant sur avant, placer à l'épingle le côté de la jupe droite, piquer  
Avant sur avant, placer à l'épingle le côté droit des ceintures extérieures entoillées, piquer





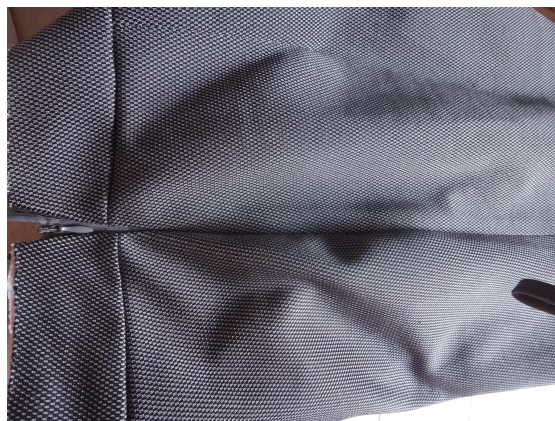


Placer la ceinture ainsi cousue, avant sur avant sur le haut de la jupe, commençant par fixer à l'épingle le côté droit.

Piquer, repasser à plat puis couler le bord de coupe vers la ceinture (selon le tissu, désépaissir\* et raccourcir le bord de coupe à 5 mm de la couture de la ceinture)

#### 6- Fermeture à glissière

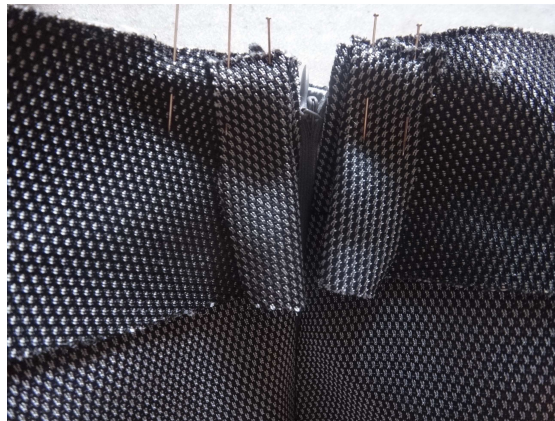
Poser la fermeture à glissière à gauche, selon la méthode habituelle (cf tuto ad hoc)



#### **7- Finitions ceinture**

Piquer le côté de ceinture intérieure, repasser à plat puis ouvrir la couture.





Placer à l'épingle la ceinture intérieure avant sur avant sur la ceinture intérieure commençant par le côté de ceinture.

Aux extrémités, côté fermeture à glissière, replier vers vous la ceinture intérieure, à 5 mm environ de la FG.

Piquer.

Repasser



Surjeter le bas de la ceinture intérieure, la retourner sur l'intérieur et fixer à l'épingle sur la ceinture intérieure

Piquer sur l'avant dans la première piqûre de ceinture.



Et voili !



## **8- Ourlet**

Petite difficulté, selon le tissu, le tombé des plis avant, vous pourrez piquer ou non les plis se formant au bas de la jupe (cf les photos)



Puis marquer l'arrondi à la craie sur votre mannequin,  
Surjeter le bas de jupe en régularisant l'ourlet.  
Replier l'ourlet vers l'intérieur, marquer au fer, piquer sur l'avant.



