

Haut manches chauve-souris

Patron T42/46

www.sensoussi.com

NB : couturière autodidacte, « c » une méthode intuitive non théorique



NB : les schémas sont à l'échelle (1 carreau = 5 cm)

I - PATRON

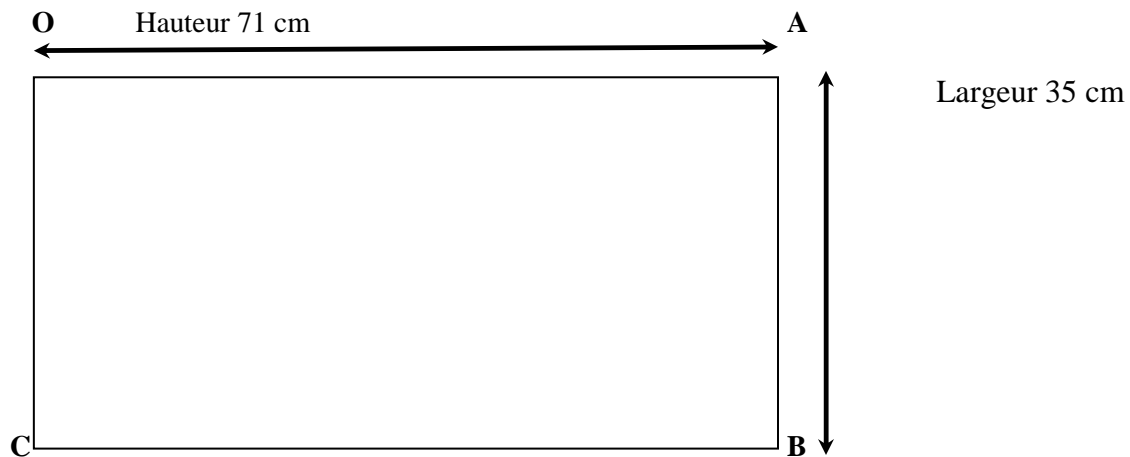
Tracer vous-même:

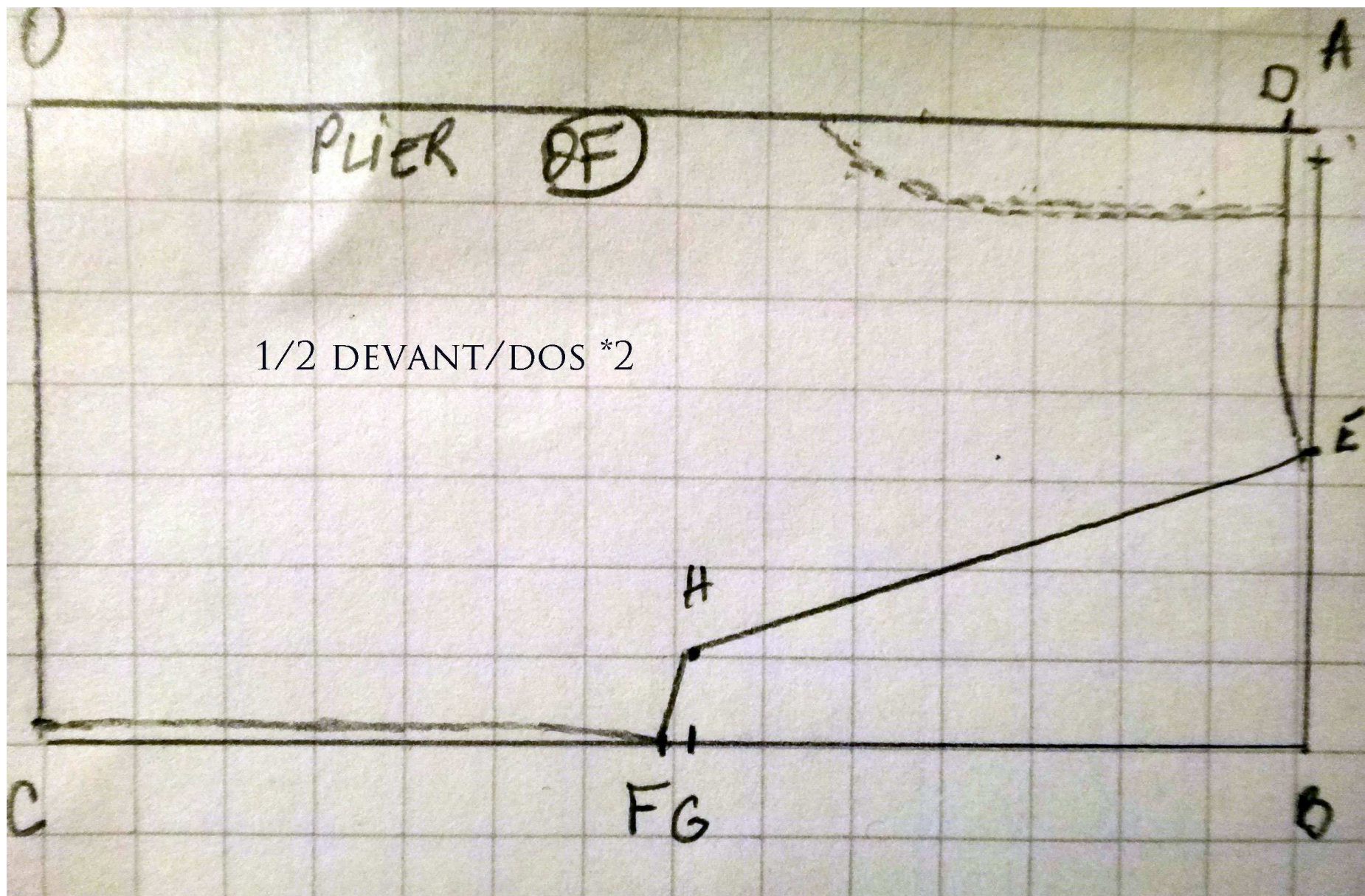
- 2 fois la pièce dans la pliure : 1 dos, 1 devant, le droit fil est le long de la pliure
- 2 fois la patte

1 Le ½ devant et demi dos

Tracer un rectangle 71*35 cm :

- OA=BC=71 cm,
- OC=AB=35 cm





Col

- Placer D $AD=2$ cm sur OA
 - Placer E $AE=18$ cm sur AB
- Joindre DE

Milieu (pliure)

Tracer OD

Emmanchure

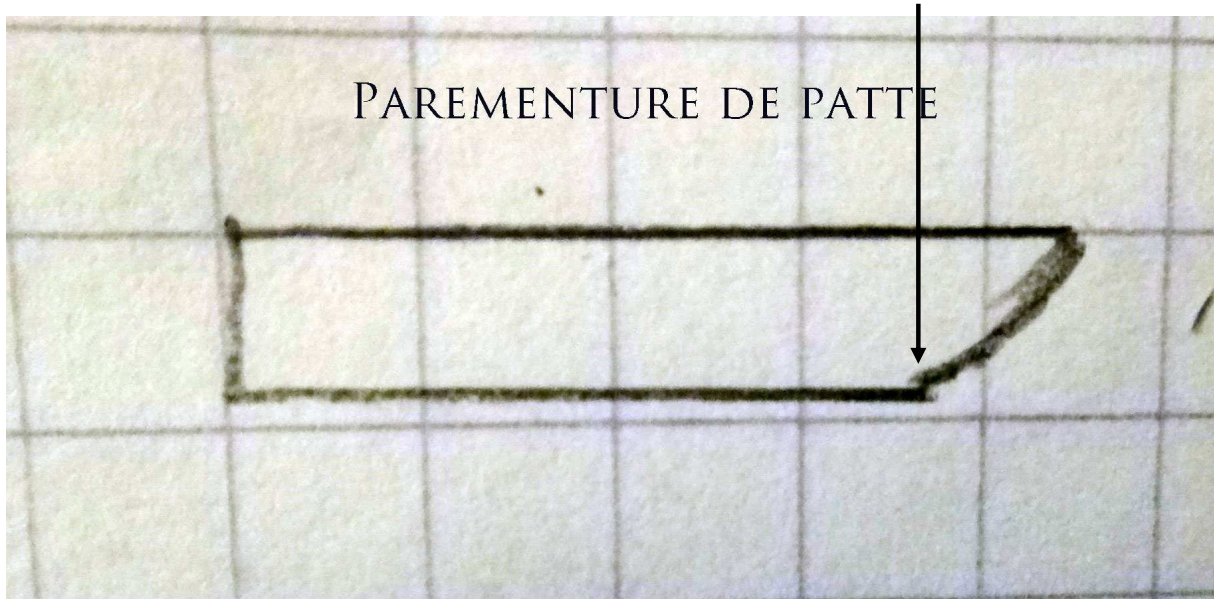
- Placer F $CF=3$ cm sur CB
 - Placer G $CG=36$ cm sur CB
 - Placer H $GH=5$ cm parallèle OC
- Joindre EHF

Côté

- Placer I $OI=34$ cm sur OC
- Joindre IF formant une légère courbe vers F

2 - Pour le devant parementure de patte

Tracer un rectangle de 24 sur 4 cm de large se terminant en pointe à partir de 5 cm sur l'un des côtés



3- Manche

Tracer un rectangle $47*41$ cm :

- $OA=BC= 47$ cm,
- $OC=AB= 41$ cm

Milieu (pliure)

- Placer D $OD=2$ cm sur OA
- Placer E $OE=41$ cm sur OA

Joindre DE

Epaule

- Placer F $AF=15$ cm sur AB

Joindre EF

Bas de manche

- Placer G $OG=12$ cm sur OC

Joindre DG

Couture manche

- Placer H $CH=24$ cm sur CB

Joindre GH formant une courbe légère au centre

Emmanchure

- Placer I $CI=29$ cm sur CB

- Placer J $CJ=30$ cm sur CB

- Placer K $JK=8$ cm parallèle à OC

Joindre FKIH

