

Gilet réversible 2012 ou Doubler un gilet sans manche vite fait, faction

www.sensoussi.com

NB : couturière autodidacte, « c » une méthode intuitive non théorique



PATRON (si j'ai le courage je vous ferai le mien)

Il s'agit d'un petit gilet sans parementure, deux fois le même gilet, posé l'un sur l'autre...
On a donc dans cet exemple : 2 demi devants et deux demi dos, en fait quelle que soient les pièces à couper, vous apprendrez ici comment doubler un gilet sans manche

FACTION

dos et devant

Piquer les pinces et repasser vers le bas pour les pinces poitrines, vers le centre pour les pinces dos (doublure et pièces du gilet)



Couture milieu dos

Placer les demi-dos avant sur avant. Piquer le milieu dos laissant 10 cm ouverts au centre dans la doublure (mon truc : je pique à points larges les 10 cm, avec un aller retour au début et à la fin, afin de marquer la couture au fer avant de la démonter pour retourner le gilet), piquer toute la couture milieu dos du gilet

Coutures latérales

Poser avant sur avant les devant et dos de la doublure, piquer les côtés, faire de même avec le gilet lui-même sans oublier de placer le lien dos le cas échéant.

couture latérale du gilet :



Ecarter la couture au fer
on a en rose et gris :



Couture de la doublure sur le gilet

Placer avant sur avant le gilet sur sa doublure, placer à l'épingle.

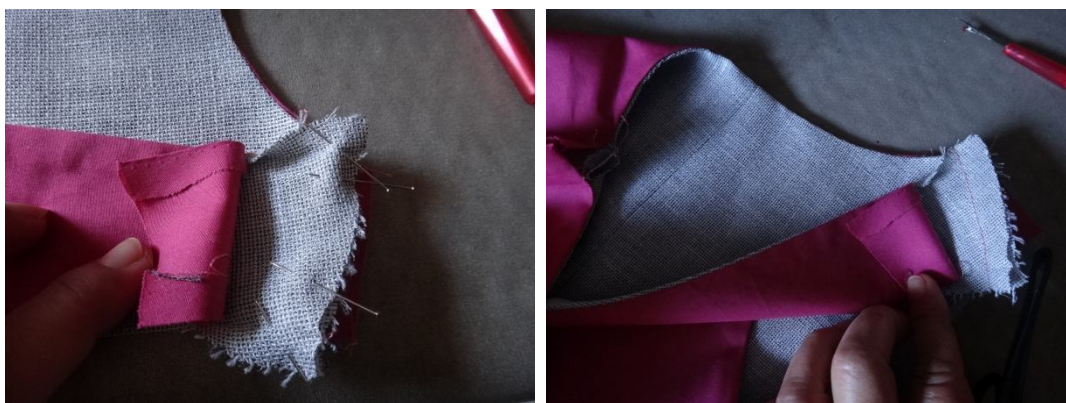
Piquer sur tout le pourtour SAUF aux épaules : commencer et terminer à 3 ou 4 cm de l'épaule aux emmanchures et encolure (mon truc : je pique à larges points, puis fait un aller retour à 3 ou 4 cm puis pique le reste du pourtour à points normaux : ainsi la ligne sera marquée et les larges points seront facile à enlever pour faire la finition des épaules)

Cranter tous les arrondis, couper les surplus au angles au ras de l'angle, repasser sur l'envers, retourner par la fente milieu et repasser avec soin.



Couture des épaules

Placer les épaules du gilet avant sur avant . Piquer d'un bord à l'autre. (ici le gilet est gris)



Placer la main dans l'orifice milieu dos, attraper l'épaule ainsi cousue, la ressortir par l'orifice.
Placer la doublure avant sur avant, piquer de la même manière sur la longueur de l'épaule.

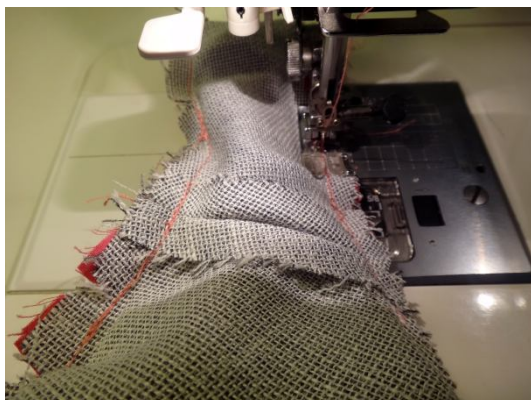




Tirer un peu plus sur l'envers de telle manière que les côtés puissent être posés à plat l'un sur l'autre, fixer à l'épingle en aplatissant bien les bords de coupe.

Piquer les côtés.

NB : si vous avez utilisé mon truc, la ligne de couture est marquée par le coup de fer, formant une ligne





Retourner, repasser, faire la même chose chose sur l'autre épaule...

NB : lorsque vous piquer les épaules (petites largeurs), veillez à respecter le même bord de coupe et le résultat sera garanti !

et voili

