

Col V4 : col monté sur un bord formant un angle, manteau

www.sensoussi.com

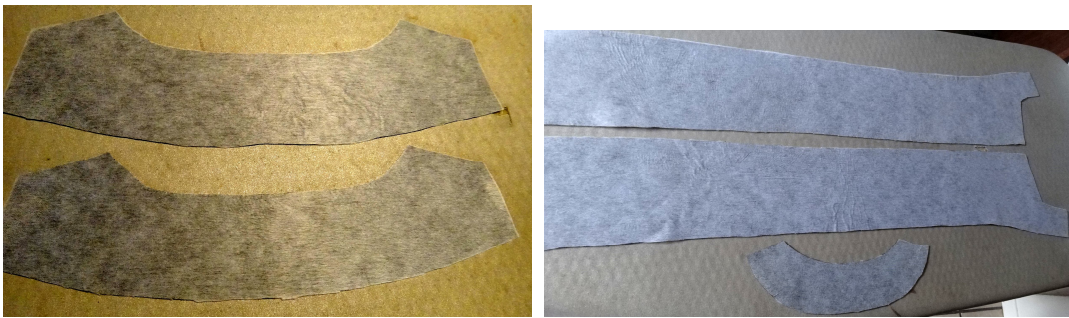
NB : couturière autodidacte, « c » une méthode intuitive non théorique



PATRON Coupe

Je vous les montre entoilées :

- le col en double,
- les parementures devant,
- la parementure d'encolure dos



Préalable

Vos pièces avant et dos sont montées et assemblées aux épaules



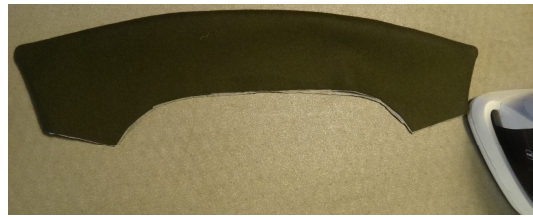
Préparation du col

Placer les cols entoilés endroit contre endroit
Epingler les épaisseurs des bords extérieurs.

Piquer le long de ces bords extérieurs



- Couper les excès de bord de coupe sur les longueurs, en diagonale aux angles
- Retourner sur l'avant, NB ne pas pousser les angles, mais les tirer délicatement sur l'avant avec une épingle
- Repasser



Piquer les coutures d'épaule des parementures

Je place à l'épingle les parementures devant et d'encolure dos sur mon vêtement et marque ensuite l'emplacement de la couture d'épaule (les petites erreurs de couture des différentes pièces du vêtement s'additionnent, les qqs mm seront ainsi corrigés)



Piquer les coutures d'épaule des parementures, écarter les surplus de couture au fer.



Montage du col

Au préalable placer votre col en commençant par le milieu dos à l'épingle sur l'encolure, afin de vérifier les points de montage avant : ★ CE FAMEUX POINT DE MONTAGE FORME L'ANGLE.

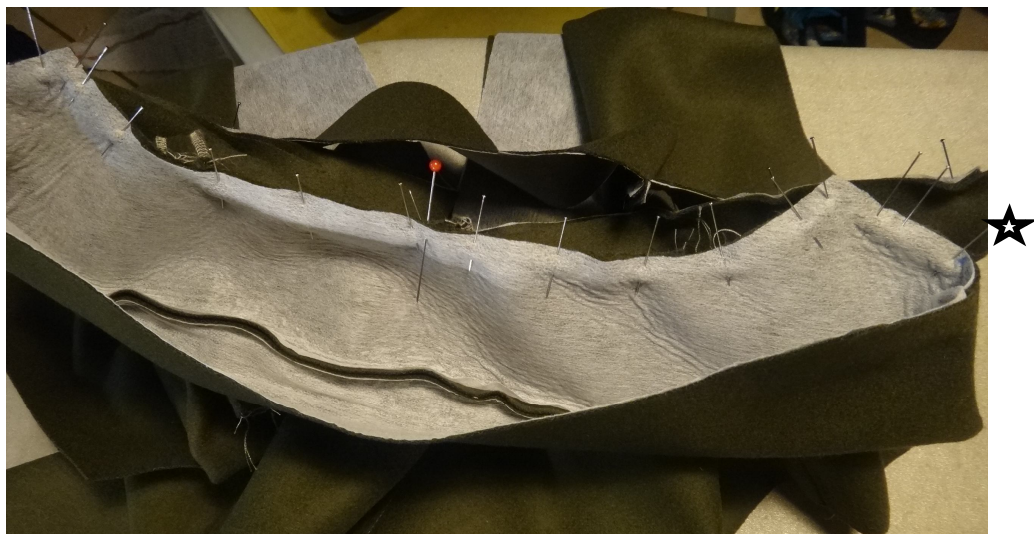
Placer la parementure devant sur votre vêtement.

Glisser le col entre la parementure et l'encolure, le dessous de col sur l'encolure

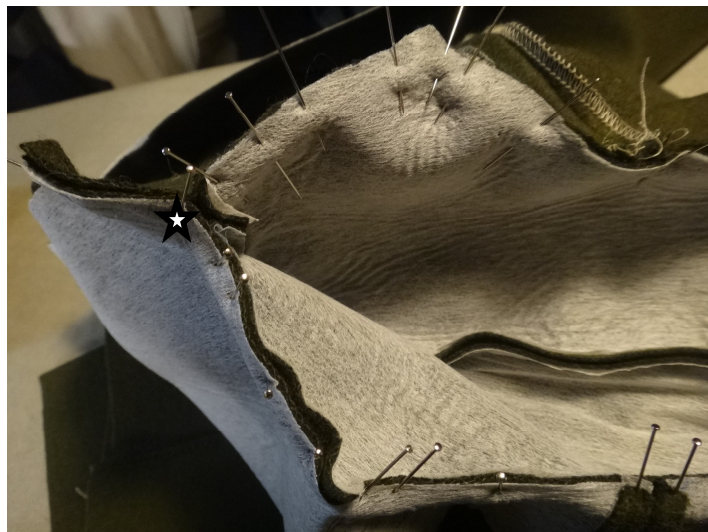


autre vue

Epingler endroit contre endroit le dessous de col sur l'encolure, bien superposer les lignes de montage, soulever la parementure comme ci-dessus.



Puis épingler le dessus de col sur les parementures



Piquer le col sur l'encolure

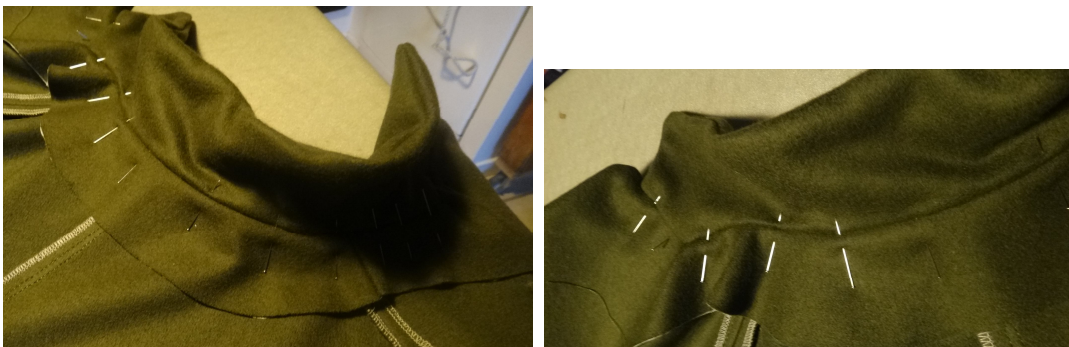
Piquer chaque couture tout doucement du côté du col, bien arrêter les débuts et fins par un petit aller retour.

Recouper les surplus de couture, cranter les arrondis, désépaissir



Repasser : bien écarter les surplus de couture au fer, puis repasser vers l'intérieur du col

Rabattre les parementures à l'intérieur du vêtement et...



Placer à l'épingle.

Sur l'envers piquer les surplus de couture ensemble



et voili

