

Sac type 'Dior' 2007 : patron

www.sensoussi.com

NB : couturière autodidacte, « c » une méthode intuitive non théorique



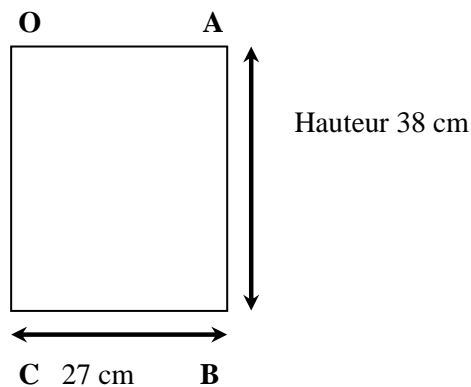
I - PATRON

Tracer vous-même:

- 2 fois le $\frac{1}{2}$ corps de sac dans la pliure dans le tissu
- 1 fois le fond de sac
- 2 fois les côtés du sac

Tracer un rectangle 27*38 cm :

- OA=BC= 27 cm,
- OC=AB= 38 cm



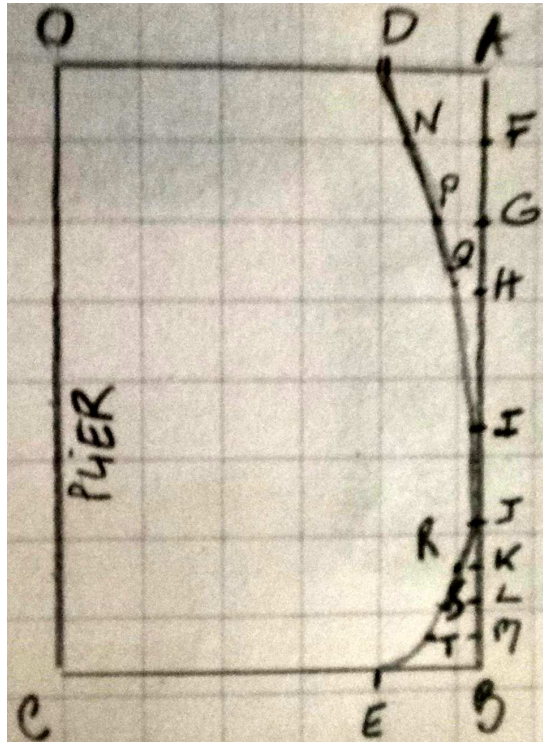
$\frac{1}{2}$ Corps de sac

- Placer D OD =21 cm sur OA
- Placer E CE=20 cm sur CB
- Placer F AF=5 cm sur AB
- Placer G AG=10 cm sur AB
- Placer H AH=14 cm sur AB
- Placer I AI=23 cm sur AB
- Placer J AJ=29 cm sur AB
- Placer K AK=32 cm sur AB
- Placer L AL=34 cm sur AB
- Placer M AM=36 cm sur AB

- Placer N FN=5 cm parallèle à OA
- Placer P GP=3 cm parallèle à OA
- Placer Q HQ=2 cm parallèle à OA
- Placer R KR=1 cm parallèle à OA
- Placer S LS=2 cm parallèle à OA

- Placer T MT=3 cm parallèle à OA

Joindre DNRQJRSTE



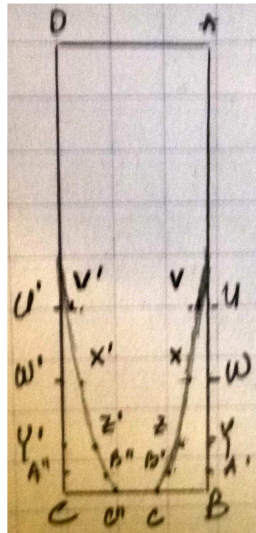
Côté de sac

Former un rectangle : 14*43

OA=BC=14 cm

AB=OC=43 cm

- | | |
|--------------------|---------------------------------|
| - Placer U et U' | AU=AU'= 25 cm sur AB et OC |
| - Placer V et V' | UV=U'V'=1 cm parallèle à OA |
| - Placer W et W' | AW=OW'=32 cm sur AB et OC |
| - Placer X et X' | WX=W'X'=2 cm parallèle à OA |
| - Placer Y et Y' | AY=OY'=38 cm sur AB et OC |
| - Placer Z et Z' | YZ=Y'Z'=3 cm parallèle à OA |
| - Placer A' et A'' | AA'=0A''=41 cm sur AB et OC |
| - Placer B' et B'' | A'B'=A''B''=4 cm parallèle à OA |
| - Placer C' et C'' | CC''=BC'=5 cm sur CB |



Fond de sac

Former un rectangle : 15*42

OA=BC=15 cm

AB=OC=42 cm

Anses

A votre bon goût

