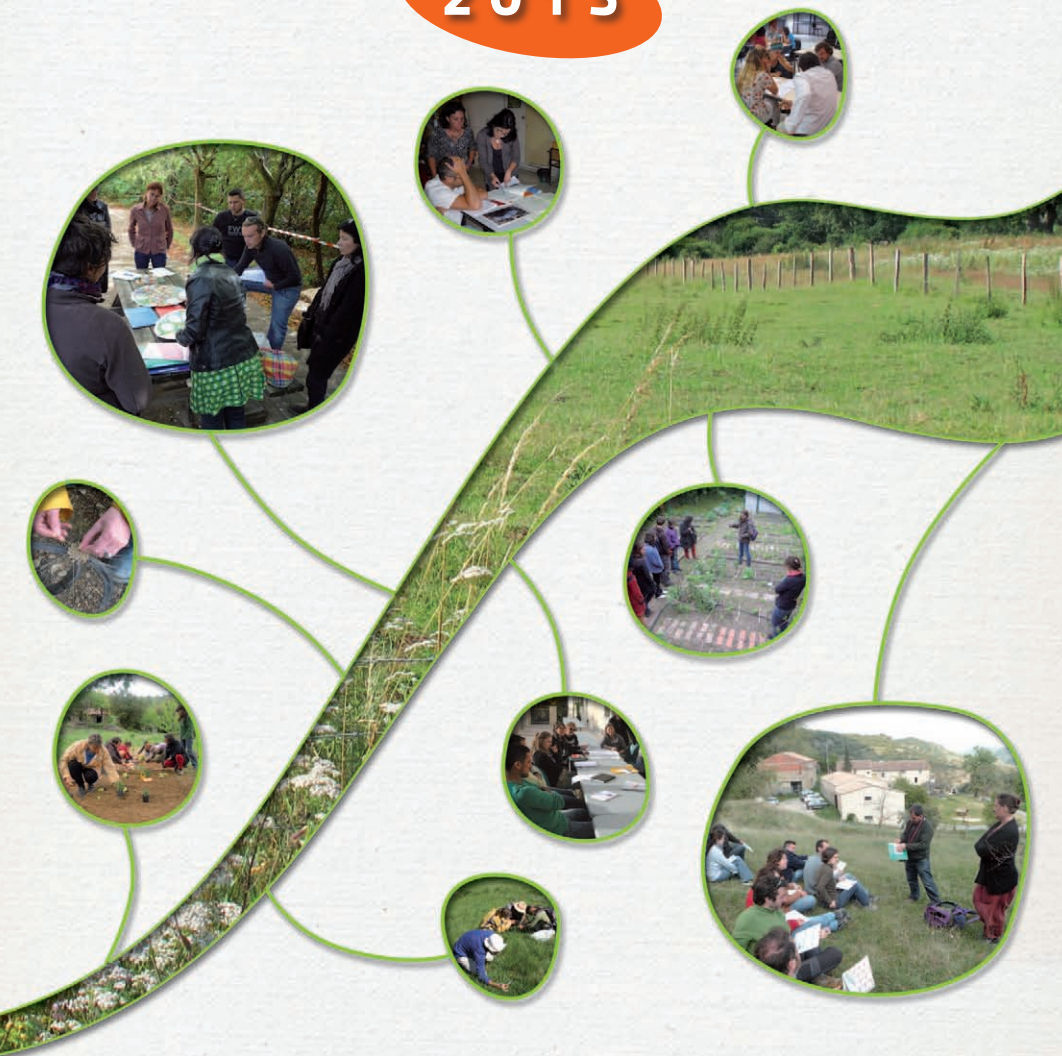


PROGRAMME RÉGIONAL DE FORMATION

ÉDUCATION À L'ENVIRONNEMENT

2013



Pédagogie

Gestion des associations

Information et inscription

EDITORIAL

Et voici le troisième Programme Régional de Formation continue du GRAINE LR ! En 2011 et 2012, ce programme aura bénéficié à 160 personnes issues de 91 structures... un beau succès ! Ces personnes proviennent à 75% d'associations, mais aussi de collectivités ou autres, ce qui amène une diversité professionnelle enrichissante sur certains modules. Un tiers a participé à des formations liées à la gestion des associations, quand deux tiers ont choisi des modules liés à la pédagogie. Enfin, notre programme a concerné l'ensemble du territoire régional avec des participants venant de tous les départements.

Ce programme n'est pas une simple juxtaposition d'offres de formation, c'est une action de réseau. Elle se traduit par un regard pluriel sur l'analyse des besoins, par un travail collectif sur la conception des formations, ainsi que par des interventions le plus souvent en binôme. La qualité se trouve au rendez-vous, selon les évaluations des participants !

Au-delà de la mise en œuvre d'une offre pertinente de formation continue, nous ayons souhaité travailler à la cohérence de la filière de formation sur le territoire régional et au développement des liens avec les formations diplômantes. C'est ainsi que nous proposons à tous les professionnels en poste de participer à certains modules de formation des Brevets Professionnels (BPJEPS) ou Diplômes d'Etat (DEJEPS) *Jeunesse et Sports* en éducation à l'environnement.

En 2013, vous souhaitez vous (re)plonger dans l'écologie des milieux méditerranéens, revisiter les approches pédagogiques en éducation à l'environnement, consolider votre maîtrise des pédagogies actives ? Les modules BP JEPS sont pour vous. Vous avez besoin d'un rafraîchissement sur l'organisation administrative des territoires, la méthodologie de projet ou la gestion financière ? Participez aux modules DEJEPS...

Et puis, nous n'avons su résister au plaisir de proposer des formations à part et sur mesure : pour *s'Initier au théâtre forum*, pour *Susciter la participation...*

Enfin, dernière nouveauté de ce programme 2013, un partenariat avec l'Atelier Technique des Espaces Naturels (ATEN) concernant un autre domaine qui nous tient à cœur : *Accueillir du public et animer un lieu de patrimoine*.

N'hésitez pas à contacter Vincent Le Gall au GRAINE (vincent.le.gall@grainelr.org) pour toute question liée au programme, aux inscriptions et aux différentes modalités de prise en charge.

Bonnes formations !

Le Comité de Pilotage Formation du GRAINE LR

Agnès Cazejust (LABELBLEU / Tram'66), Bruno Franc (DIFED), Claudette Fareng (ARDAM), David Kumurdjian (SupAgro Florac), Didier Massot (Le Merlet), Elisabeth Le Bris (CEMEA LR), Janucz Trzepizur (Gée Aude), Luc David (Ecologistes de l'Euzière), Marie-Laure Giraud (Réel 48), Mireille Costesec (APIEU), Raphaëlle Ghoul (COOPERE 34), Stéphanie Guiné (MNE RENE 30), Sylvain Drouès (CIEM Les Isards / Tram 66), Sylvie Kempf (Le Merlet).

SOMMAIRE

PÉDAGOGIE

1. Approches pédagogiques en éducation à l'environnement	3
2. Géologie : approches d'un territoire par la géologie.....	4
3. Outils et techniques pédagogiques en EEDD	5
4. Expression dans la nature : approches sensibles	6
5. Mises en pratique de pédagogies actives	7
6. Écologie des milieux méditerranéens.....	8
6.1 - Mer et littoral	
6.2 - Rivière et zone humide	
6.3 - Garrigue	
7. Découvrir un territoire en randonnée pédestre.....	9
7.1 - Causse Méjean, Gorges du Tarn et de la Jonte	
7.2 - Le Mont Lozère	
8. Initiation au théâtre forum en tant que pratique d'animation	10
9. Environnement urbain	11
10. Accueillir du public et animer un lieu de patrimoine.....	12

GESTION DES ASSOCIATIONS

11. Susciter la participation	13
12. Politiques publiques et organisation administrative des territoires.....	14
13. Méthodologie pour concevoir un projet d'EEDD.....	15
14. Partenariat entre associations et pouvoirs publics.....	16
15. Initiation à la comptabilité et à la gestion financière	17

INFORMATION ET INSCRIPTION

Paysage des formations d'EEDD en Languedoc-Roussillon.....	18
Financer sa formation	19
Fiche d'inscription	21
Planning de formation.....	22
Contact	23

OBJECTIFS

- S'approprier les différentes démarches et approches pédagogiques en éducation à l'environnement
- Construire une séance pédagogique : des objectifs à l'évaluation
- Évaluer une séance pédagogique

CONTENUS

- La pédagogie
- Les démarches pédagogiques
- Les différentes approches pédagogiques en éducation à l'environnement (sensorielle, ludique, scientifique, sensible, conceptuelle, pragmatique ...)
- Les éléments pour créer une séance pédagogique

MÉTHODES

- Apports de connaissances
- Faire vivre une séance pédagogique
- Apprendre en faisant via des pédagogies actives
- Prise en main de public puis analyse

INTERVENANTS

- Arnaud ROSINACH (*Le Merlet*)



Dates : 5 jours du 4 au 8 février
Lieu : St Jean du Gard (30)

OBJECTIFS

- Développer ses connaissances relatives à la géologie
- Pouvoir utiliser la géologie dans ses animations

CONTENUS

Partie 1 (3 jours) : apports scientifiques

- Objets géologiques (ce que l'on voit à l'affleurement : roches, failles, plis, fossiles, minéraux, paysages)
- Processus géologiques et événements (comment on interprète : montagnes, océans, climats, volcans)
- Lien entre la géologie et la flore, l'eau, l'agriculture, l'architecture...

Partie 2 (2 jours) : réinvestissement en animation

- Montage d'un projet d'animation autour de la géologie

MÉTHODES

Apports de connaissances sur le terrain (observation, interprétation...) et réinvestissement lors de travaux pratiques de conception de projets

INTERVENANTS

- Luc DAVID (*Les Écologistes de l'Euzière*)



Dates : 3 ou 5 jours du 4 au 8 février
Lieu : Octon (34) - Salagou

OBJECTIFS

- Être capable de se servir d'outils et de techniques pédagogiques en EEDD
- Être capable d'adapter ces outils et techniques au contexte et au public

CONTENUS

- Les grandes typologies d'outils et les centres de ressources
- Outils malles pédagogiques et jeux de rôle
- Outils d'observation et d'interprétation
- Outils créés en réseau
- Outils pour la démarche Agenda 21

MÉTHODES

Alternance d'apports de connaissances et de mises en situation pour prendre en main ces différents outils

INTERVENANTS

- Bruno FRANC (*DIFED*)
- Véronique DELATTRE (*GRAINE LR*)
- Luc DAVID (*Les Écologistes de l'Euzière*)
- Coralie PAGEZY (*APIEU Territoires de Montpellier*)
- Émile VARRAUD (*CPIE Bassin de Thau*)

Dates : 5 jours du 11 au 15 février

ou journées à la carte

Lieu : Montpellier et Mèze (34)



OBJECTIFS

- Découvrir diverses formes d'expression en lien avec la nature
- Développer des compétences d'expression personnelle et en groupe
- Se constituer un répertoire de contes, de jeux d'expression
- S'essayer à raconter une histoire à un groupe
- Être capable de se mettre en scène et créer une balade "scénarisée" en proposant différentes approches sensibles

CONTENUS

- Le conte et autres types de littérature orale
- Ateliers théâtre et land art
- Ateliers de création de la balade scénarisée
- Prise de recul sur les intérêts éducatifs de ces approches et les difficultés rencontrées dans leur mise en oeuvre
- Prise de recul sur la progression pédagogique
- Ressources documentaires

MÉTHODES

- Apports de connaissances
- Mise en situation seul ou en groupe (lecture de contes, ateliers théâtre)
- Réalisation de créations land art et d'une balade animée
- Restitution des acquis

INTERVENANTS

- Fabienne SEBRON (*Le Merlet*)



Dates : 5 jours du 4 au 8 mars

Lieu : St Jean du Gard (30)

OBJECTIFS

Être capable de choisir et d'utiliser différentes méthodes pédagogiques adaptées à un projet de médiation, en fonction du contexte

CONTENUS

3 approches différentes de l'environnement sont proposées :

> La pédagogie de projet

- les fondamentaux et les étapes de réalisation
- un exemple disséqué
- les apports de la pédagogie de projet

> L'approche naturaliste du terrain

- relevés naturalistes (inventaires, transects, critères de caractérisation des milieux, déterminations, cartographie...)
- observation, récolte, exploitation, restitution

> La démarche d'interprétation : art, sens et imaginaire

- inventaire des éléments interprétables
- rédaction d'un scénario, des messages, du mode de retransmission
- conception d'un support de médiation indirecte (*sans animateur*)

MÉTHODES

Apprentissage de ces diverses techniques par une mise en pratique sur le terrain

INTERVENANTS

- Bruno FRANC (*DIFED*)
- Luc DAVID (*Les Écologistes de l'Euzière*)
- Élisabeth LE BRIS (*CEMEA*)



Dates : 3 jours du 20 au 22 mars

Lieu : Mèze (34)

OBJECTIFS

- Connaître les spécificités des milieux méditerranéens
- Savoir les réinvestir en animation en repérant leurs potentiels pédagogiques

CONTENUS

- Approche par milieu : espèces, habitats, écosystèmes, enjeux, gestion...
- Animations spécifiques pour chaque milieu

MÉTHODES

Les apports de connaissances se feront au contact du terrain, en alternance avec des temps d'analyse partagée des spécificités et des potentiels pédagogiques de ces milieux

INTERVENANTS

- Thibaut SUISSE (*Les Écologistes de l'Euzière*)
- Nicolas NOUGUIER (*Voile de Neptune*)
- Alix BEC (*ARDAM*)

MER ET LITTORAL



Dates : 2 jours - 25 et 26 mars

Lieu : Mèze et Sète (34)

RIVIÈRE ET ZONE HUMIDE

Dates : 2 jours - 27 et 28 mars

Lieu : Mèze (34)

GARRIGUE

Dates : 2 jours - 8 et 9 avril

Lieu : Mèze et Villeveyrac (34)

OBJECTIFS

- Découvrir l'environnement naturel, culturel et historique d'un territoire par la randonnée
- Découvrir les clefs d'interprétation d'un territoire
- Développer des compétences liées à la randonnée pédestre
- Savoir préparer un bivouac et conduire un groupe en randonnée

CONTENUS

- Les clefs de lecture d'un territoire : connaissances relatives à l'histoire, au patrimoine, à la nature et à la géologie du territoire traversé
- Accompagnement physique
- Techniques d'orientation, de lecture de cartes et de bivouacs

MÉTHODES

- Exercices pratiques sur le terrain et visite de site
- Apports de connaissances
- Vivre un bivouac
- Synthèse et restitution des acquis

INTERVENANTS

- Accompagnateurs en montagne de l'Association le Merlet



CAUSSES ET GORGES DU TARN ET DE LA JONTE

Dates : 5 jours du 6 au 10 mai

Lieu : Causse Méjean (48)

LE MONT LOZÈRE

Dates : 5 jours du 20 au 24 mai

Lieu : Pont de Montvert (48)

OBJECTIFS

- Découvrir le théâtre forum et les modalités de mise en oeuvre en EEDD
- Développer les compétences nécessaires aux différentes fonctions
- Développer les compétences de théâtre et d'animation de groupe
- Définir les contextes d'utilisation du théâtre forum dans les actions d'EEDD

CONTENUS

- Connaissances relatives au théâtre forum (origine, méthodologie, valeurs...)
- Réflexion sur l'usage du théâtre forum en éducation à l'environnement (intérêt éducatif, pertinence selon les contextes, points de vigilance...)
- Mise en scène à partir de situations vécues et adaptation aux publics
- Compétences de comédiens
- Compétences d'animation de groupe

MÉTHODES

- Apports théoriques
- Alternance d'exercices physiques et émotionnels
- Mises en situation des 3 fonctions (comédiens, jockey, spect'acteur)
- Décryptage, analyse et réinvestissement

INTERVENANTS

- Emmanuel GUYOT (*Parsemila*)



Dates : 3 jours du 18 au 20 septembre

Lieu : Limoux (11)

ENVIRONNEMENT URBAIN

OBJECTIFS

- Maîtriser les données et les enjeux de l'environnement urbain et villageois
- Connaître les acteurs de l'environnement urbain
- Pouvoir développer des animations tout près de chez soi

CONTENUS

- Approche sensorielle, sensible et imaginaire, alternant des points d'informations historiques, techniques et de la lecture de paysage
- Observation transversale de la ville et de ses enjeux, de la naissance de la ville au XXIème siècle : urbanisme, architecture, habitat, mixité sociale, réseaux
- Thématiques abordées : mobilité, énergie, eau, alimentation, déchets,...
- Rencontres d'acteurs du milieu urbain
- Montage d'un projet d'animation sur le milieu urbain
- Ouverture sur le milieu périurbain

MÉTHODES

Alternance entre apports de connaissance théoriques et techniques, immersion sur site et rencontres d'acteurs

INTERVENANTS

- Mireille COSTESEC (*APIEU Territoires de Montpellier*)



Dates : 5 jours du 23 au 27 septembre

Lieu : Montpellier (34)

OBJECTIFS

- Aborder les grands principes de l'interprétation du patrimoine
- Élargir les savoir-faire de chacun des participants en animation de projets liés au patrimoine
- Acquérir des méthodes pour accueillir du public sur un lieu de patrimoine, du diagnostic de site jusqu'au projet d'action

CONTENUS

- Découverte d'un lieu avec différentes entrées d'animation
- Analyse du potentiel pédagogique du site
- Visite critique d'outils d'interprétation
- Phase action en groupe : construction de projet et d'outils d'animation et d'interprétation
- Retransmission des travaux

MÉTHODES

Pédagogie active alternant les phases d'immersion, de mise en situation, d'échanges d'expériences et de construction collective. Les ateliers de travail feront émerger des projets et des propositions concrètes d'animation et de valorisation d'un lieu de patrimoine.

INTERVENANTS

- Jean-Pierre VIGOUROUX (*Les Écologistes de l'Euzière*)
- Élisabeth LE BRIS (CEMEA)



Dates : 3 jours du 9 au 11 octobre
Lieu : Sommières (30)

SUSCITER LA PARTICIPATION : REVISITER SES PRATIQUES D'ANIMATION DES DYNAMIQUES COLLECTIVES ET DES PROCESSUS DÉCISIONNELS

OBJECTIFS

- Contextualiser ses pratiques d'animation de dynamiques collectives et de processus décisionnels au regard des fondamentaux de l'éducation populaire
- Acquérir des techniques et méthodes pour animer cette participation
- Progresser dans ses capacités de :
 - > mise en place de processus décisionnels participatifs et mobilisateurs
 - > animation des dynamiques de groupes et projets collectifs
- Trouver l'équilibre entre la professionnalisation des structures et le respect des valeurs et projets associatifs

CONTENUS

- Définition des différents niveaux de participation et de ses différents temps
- Techniques de mobilisation
- Outils et démarches participatives
- La posture de l'animateur
- La communication
- Les techniques de réunions et la dynamique de groupe
- L'animation spontanée

MÉTHODES

Alternance entre exposés théoriques en plénière, échanges en petits groupes, étude de cas de «situations problèmes» et analyse collective

INTERVENANTS

- Hugo PERSILLET (*SCOP l'orage*)



Dates : 3 jours du 12 au 14 juin

Lieu : Py (66)

OBJECTIFS

- Connaître et repérer l'organisation administrative du secteur de l'environnement et du développement durable
- Être capable d'identifier les différents acteurs sur un territoire et leurs compétences respectives
- Identifier et comprendre les enjeux des politiques publiques pour mieux positionner son action

CONTENUS

- Panorama des partenaires publics (État, services déconcentrés, organismes sous-tutelle, collectivités...)
- Organisation et compétences territoriales
- Historique des politiques publiques de l'environnement et du développement durable
- Connaissance des politiques publiques d'environnement, d'éducation et de jeunesse

MÉTHODES

- Apports de connaissances
- Analyse partagée de documents

INTERVENANTS

- Bruno FRANC (*DIFED*)
- Claudette FARENG (*ARDAM*)



Dates : 2 jours - 22 et 23 octobre
Lieu : Mèze (34)

MÉTHODOLOGIE POUR CONCEVOIR UN PROJET D'EEDD

OBJECTIFS

- Appréhender les différentes étapes pour concevoir un projet d'EEDD
- Savoir définir les moyens nécessaires à sa mise en œuvre sur un territoire
- Développer des compétences en coordination de projet d'EEDD

CONTENUS

- Éléments-clés d'un projet d'EEDD (objectifs généraux et opérationnels, moyens, échéanciers, partenariats, démarches participatives, ...)
- Méthodologie de projet de sa conception à son évaluation
- Outils de gestion et de coordination utiles aux différentes étapes d'un projet
- Illustration à partir de retours d'expérience

MÉTHODES

- Alternance entre apports théoriques et ateliers en groupe
- Études de cas et analyse
- Réflexions collectives sur des projets en cours

INTERVENANTS

- Bruno FRANC (*DIFED*)
- Émilie VARRAUD (*CPIE Bassin de Thau*)



Dates : 2 jours - 6 et 7 novembre

Lieu : Mèze (34)

PARTENARIAT ET RELATIONS CONTRACTUELLES ENTRE ASSOCIATIONS D'ENVIRONNEMENT ET POUVOIRS PUBLICS

OBJECTIFS

- Comprendre les notions juridiques de subvention et de commande publique
- Les mettre en application au regard de sa situation associative et des contrats passés avec les organismes publics
- Comprendre les enjeux liés à la contractualisation et les effets potentiels sur le fonctionnement associatif
- Maîtriser les grandes étapes d'un partenariat avec un organisme public
- Identifier les outils et procédures internes de gestion nécessaires à la consolidation des relations contractuelles de l'association

CONTENUS

- Notions juridiques sous-jacentes aux relations contractuelles
- Conventions de partenariat entre associations et organismes publics
- Impacts des relations contractuelles sur le développement de l'association (bénévolat, intérêt général, fiscalité, travail en réseau)
- Outils et stratégies pour renforcer le partenariat avec les organismes publics

MÉTHODES

- Alternance entre apports de connaissances et contextualisation au regard de l'expérience de participants
- Études de cas et travaux pratiques en groupes

INTERVENANTS

- Grégoire DELFORGE (*GRAINE LR*)
- Stéphanie GUINÉ (*MNE-RENE 30*)



Dates : 2 jours - 18 et 19 novembre
Lieu : Montpellier (34)

INITIATION À LA COMPTABILITÉ ET À LA GESTION FINANCIÈRE

OBJECTIFS

Acquérir les principes de base de la comptabilité et de la gestion financière d'une association et/ou d'un projet

CONTENUS

- Saisie comptable
- Rapprochement bancaire
- Compte de résultat et bilan
- Salaires
- Immobilisation et stock
- Calcul d'un coût
- Budget prévisionnel

MÉTHODES

- Alternance entre notions théoriques et applications pratiques
- Analyse d'exemples concrets de réalités financières d'associations d'environnement

INTERVENANTS

- Sylvie KEMPF (*Le Merlet*)
- Franck BADIN (*GEG2A*)



Dates : 3 jours du 25 au 27 novembre

Lieu : Méze (34)

PAYSAGE DES FORMATIONS D'EEDD EN LANGUEDOC-ROUSSILLON

UNE FILIÈRE DE FORMATIONS DIPLÔMANTES

Suite aux Assises de 2009, le GRAINE s'est donné comme objectif de contribuer au renforcement d'une filière de formation professionnelle diplômante en EEDD en région. Ainsi le GRAINE s'implique dans la mise en œuvre des formations suivantes :

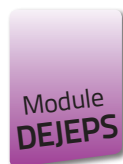
- deux **BP JEPS EEDD** (niveau IV) avec chacun leur spécificité : **Vivre dehors** porté par Le Merlet et **Entrer dans la nature et l'environnement méditerranéen** par l'ARDAM
- le **DE JEPS** (niveau III) mention **Développement de projets, territoires et réseaux** porté conjointement par l'ARDAM et Le Merlet
- la **licence professionnelle** (niveau II) **Coordinateur de projets en EEDD** portée par SupAgro Florac et l'Université Montpellier 3

UN PROGRAMME CONSTRUIT EN RÉSEAU

Coordonné par le GRAINE, ce 3ème **programme régional de formation** est issu d'une dynamique collective impliquant les réseaux départementaux et neuf structures membres, aux compétences complémentaires. Suite à une analyse partagée des besoins de formation par ce Copil Formation, les formations sont co-construites et réalisées par plusieurs formateurs, se focalisant sur la pédagogie et la gestion des associations.

Au delà de sa conception en réseau, ce programme fait le lien avec le DEJEPS et les BPJEPS, en permettant à tous les publics d'accéder à certains modules de ces formations diplômantes.

Ils sont repérés dans le programme par ces visuels :



DES FORMATIONS PROPOSÉES PAR DES STRUCTURES DU RÉSEAU

En parallèle, d'autres formations courtes proposées par des structures du réseau viennent compléter ce paysage. Ces formations émanent de leurs compétences et leurs projets. Elles abordent des thématiques environnementales, des pédagogies, des outils collaboratifs et de communication, ainsi que des malles pédagogiques.

PLAN DE FORMATION

Avant de songer aux possibilités de financement, la **première étape** pour une association est de formaliser un plan de formation. Ce plan annuel **rassemble les actions de formation de l'ensemble du personnel**. Il peut se présenter sous la forme d'un tableau apportant différentes informations relatives aux salariés (nom, type de contrat...) et aux formations (intitulé, date, durée, coût pédagogique, prévisionnel des frais annexes...). Son élaboration est assurée par le responsable de l'association, après consultation des salariés.

ORGANISME PARITAIRE COLLECTEUR AGRÉÉ (OPCA)

Une association qui emploie un salarié doit cotiser auprès d'un OPCA affilié à sa branche professionnelle, qui est **chargé de redistribuer les fonds collectés pour financer la formation professionnelle continue**. Votre OPCA a également un **rôle de conseil**, donc n'hésitez pas à le solliciter pour vous aider à construire votre plan de formation et trouver ensemble les meilleurs moyens de le financer.

L'OPCA inter-branches de l'Économie Sociale et Solidaire, **Uniformation**, est la plus commune en éducation à l'environnement (*voir ci-contre*), mais il est possible de cotiser auprès d'un autre OPCA inter-professionnel.

DIFFÉRENTES POSSIBILITÉS DE FINANCEMENT

Les frais pédagogiques d'une formation, ainsi que les frais annexes (repas, hébergement et déplacement), peuvent être pris en charge par votre OPCA via de multiples dispositifs tels que : Préparation Opérationnelle à l'Emploi (POE), Période et Contrat de professionnalisation, Plan de formation, Droit Individuel à la Formation (DIF), Bilan de compétences, Congés Individuel de Formation (CIF), Congés de Validation des Acquis d'Expérience (VAE) ...

DE QUOI PARLE-T-ON ?

- La **formation initiale** correspond à celle suivie avant l'engagement dans la vie active.
- La **formation continue** est une formation ultérieure, destinée à toute personne engagée dans la vie active ou ayant interrompu ses études initiales, et quelque soit son statut.
- Une **formation diplômante** (initiale ou continue) est validée par un diplôme classé selon six niveaux, du VI pour le brevet des collèges au I pour un master.
- La **formation professionnelle continue** concerne des temps de formation pris en charge par l'employeur ou autre organisme référent.

ZOOM SUR UNIFORMISATION

En 2012, **Uniformisation** a modifié la gestion des fonds collectés, en les cloisonnant en fonction de la masse salariale et du montant de la contribution *Plan de formation* versée l'année précédente par les structures adhérentes. Les **conditions d'accès aux fonds** ont également changé et se déclinent désormais selon ces seuils :

- moins de 10 salariés ETP (ou < 2000 € de cotisation Plan de formation)
- entre 10 et 49 salariés (et > 2000 € de cotisation Plan de formation)
- plus de 50 salariés

BUDGET « PLAN DE FORMATION »

Il est possible de solliciter directement une **ligne de crédit**, dont le montant dépend des seuils ci-dessus (*NB : des changements de montants et de conditions d'accès sont attendues pour 2013*), pouvant être complétée par une **demande d'aide financière** à faire au préalable à la formation. Cette aide financière, prélevée sur des **fonds mutualisés**, est soumise à validation par Uniformisation. Pour ce type de demande, il est conseillé de regrouper les diverses actions de formations de l'ensemble de l'équipe dans un seul dossier, accompagné des programmes et devis des formations concernées. La formation terminée, il faut remplir une **demande de remboursement** et l'envoyer dans le mois à la délégation régionale d'Uniformisation.

DROIT INDIVIDUEL À LA FORMATION (DIF)

Le DIF permet à tout salarié de se constituer un **crédit d'heures de formation** : 20 heures par an dans la limite de 120 heures (CCN Animation = 21 heures par an, plafonné à 126 heures). La mise en œuvre de ce droit est à **l'initiative du salarié** mais **nécessite l'accord de l'employeur** qui a la maîtrise du financement.

A noter que depuis 2009, le DIF est **utilisable par les demandeurs d'emploi**. La portabilité post-contrat s'applique à toute rupture de contrat de travail qui ouvre droit à l'indemnisation par le régime d'assurance chômage.

N'hésitez pas à contacter le GRAINE LR pour étudier ensemble les différentes possibilités de prises en charges, que vous soyez salarié(e), bénévole ou en recherche d'emploi. Le financement des formations ne doit pas être un frein pour participer à une formation de notre programme !

FICHE D'INSCRIPTION

Les formations sont ouvertes à tous. Les **frais pédagogiques** s'élèvent à **150 € par jour de formation**. Vous pouvez vous pré-inscrire par mail ou téléphone.

Pour vous inscrire, il faut renseigner **une fiche par participant** et **l'envoyer au GRAINE** :

- soit par courrier : 474 allée Henri II de Montmorency 34 000 Montpellier
- soit par fax : 04 67 06 01 12
- soit par mail : formation@grainelr.org

Votre inscription sera effective à réception d'**un chèque d'arrhes de 150 €** (ou bon de commande). Ce chèque sera encaissé seulement en cas de désistement de votre part dans le mois précédent la formation.

COORDONNÉES DU PARTICIPANT

Nom et prénom :

.....

Structure :

.....

Fonction :

.....

Adresse :

.....

.....

Tél. :

E-mail :

INFORMATIONS ADMINISTRATIVES

Nom et fonction du responsable :

.....

.....

N° de SIRET :

Forme juridique :

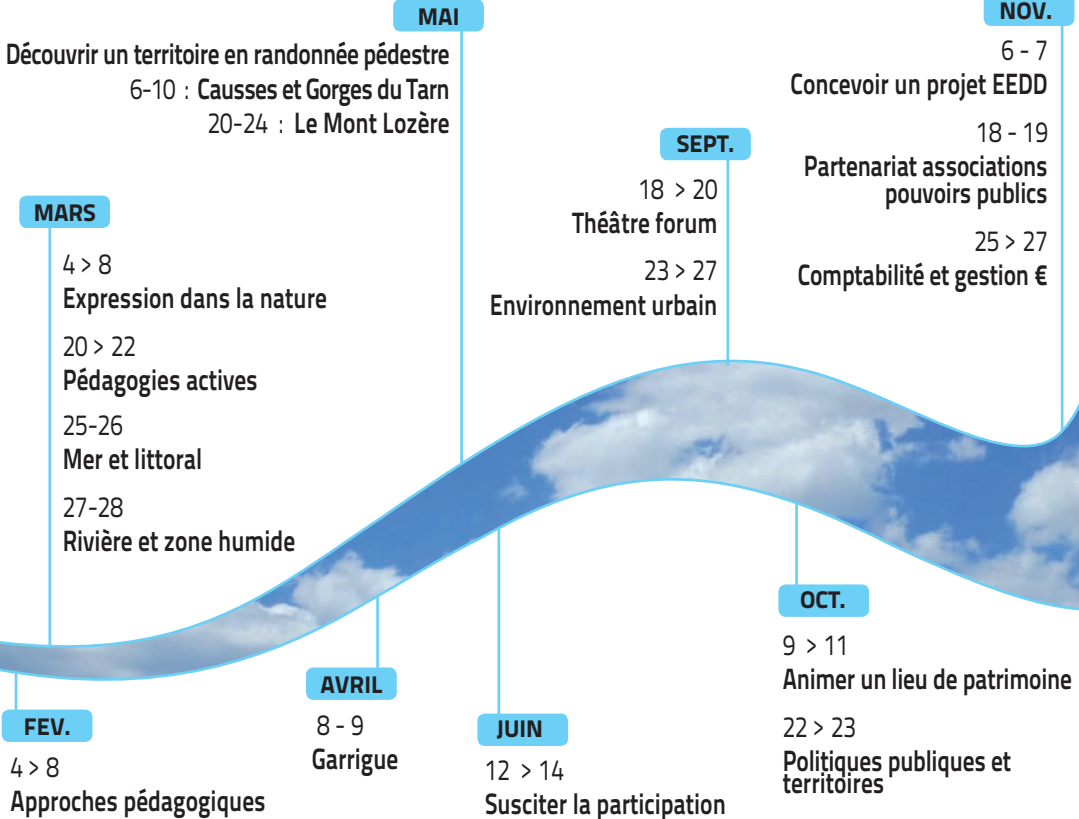
.....

INSCRIPTION

Cochez les formations auxquelles vous souhaitez participer :

Formations	Dates
<input type="checkbox"/> Approches pédagogiques	4>8 fév.
<input type="checkbox"/> Géologie	4>8 fév.
<input type="checkbox"/> Outils et techniques	11>15 fév.
<input type="checkbox"/> Approches sensibles	4>8 mars
<input type="checkbox"/> Pédagogies actives	20>22 mars
<input type="checkbox"/> Écologie : Mer et littoral	25-26 mars
<input type="checkbox"/> Écologie : rivière et zone humide	27-28 mars
<input type="checkbox"/> Écologie : garrigue	8-9 avril
<input type="checkbox"/> Rando : Causses et Gorges	6>10 mai
<input type="checkbox"/> Rando : Mont Lozère	20>24 mai
<input type="checkbox"/> Théâtre forum	18>20 sept.
<input type="checkbox"/> Environnement Urbain	23>27 sept.
<input type="checkbox"/> Lieu de patrimoine	9>11 oct.
<input type="checkbox"/> Susciter la participation	12>14 juin
<input type="checkbox"/> Politiques publiques	22-23 oct.
<input type="checkbox"/> Méthodologie de projet	6-7 nov.
<input type="checkbox"/> Partenariat asso pouvoirs publics	18-19 nov.
<input type="checkbox"/> Comptabilité / gestion €	25>27 nov.

PLANNING ANNUEL DE FORMATION



Si vous souhaitez savoir si une des formations proposées correspond à vos attentes, ou si vous n'avez pas trouvé de formation qui réponde à votre besoin, ainsi que pour toute information pratique (inscriptions, modalités de financement, devis, hébergement...), contactez Vincent Le Gall au GRAINE :

- soit par mail formation@grainelr.org
- soit par téléphone 04 67 06 77 45



- Groupe
 d'Education
 à l'Environnement
 de l'Aude
 

GEE AUDE 11
- Réseau d'Education
 à la Nature et à
 l'Environnement
 du Gard
 

MNE-RENE 30
- COOrdination Pour
 l'Education Relative
 à L'Environnement sur
 les territoires héraultais
 

COOPERE 34
- Réseau
 d'Education
 à l'Environnement
 de la Lozère
 

REEL 48

GRAINE Languedoc-Roussillon

474, allée Henri II de Montmorency - 34 000 Montpellier

Tél : 04 67 06 77 45

Fax : 04 67 06 01 12

Email : formation@grainelr.org

www.grainelr.org



Avec le soutien de

