

Giuseppe ARCIMBOLDO



Que représente ce tableau ?

.....

Comment est-il représenté ?

.....

Dans quelle courant artistique le classerais-tu ?

.....

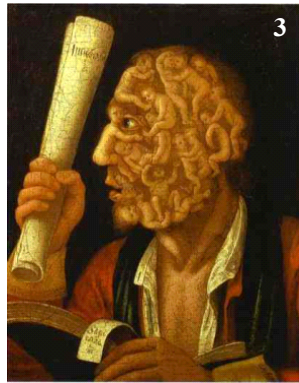
Quelle est, à ton avis, la technique utilisée par le peintre ?

.....



Cite 10 éléments de ce tableau que tu as identifiés :

.....



Donne un titre à ces trois tableaux :

1 :
 2 :
 3 :

Biographie :

Il est né à Milan en 1527.
 Il réalise 5 blasons pour la cathédrale de Milan, grâce à quoi il se fait connaître.
 Il est appelé à Prague pour être le portraitiste de la famille impériale Ferdinand I^{er}.
 C'est à ce moment qu'il commence à représenter ses « têtes composées », considérées comme caricatures ou allégories, symbolisant les saisons ou les métiers.
 C'est un peintre maniériste.

Allégorie : représentation indirecte qui emploie une chose comme signe d'une autre chose.

Maniérisme : caractéristique d'une opposition avec la nature. Courant allant à l'encontre des œuvres de la Renaissance qui cherchent à copier la réalité.

