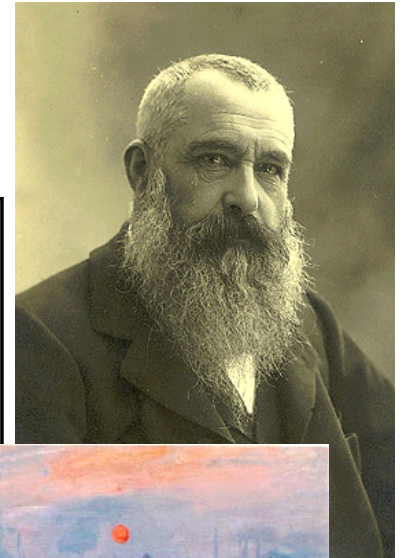


CLAUDE MONET



Il est né à Paris en 1840 et est mort en 1926.

C'est pour fuir l'armée dans la guerre d'Algérie qu'il suit des cours d'art à l'université. Mais il n'aime pas les styles traditionnels enseignés.

Il est l'un des fondateurs du mouvement impressionniste.

Le nom vient d'une de ses toiles appelée *Impression, soleil levant*.

Ce mouvement a longtemps été critiqué et ridiculisé. Alors il a pris la tête de la Société Anonyme des artistes peintres, sculpteurs et graveurs.

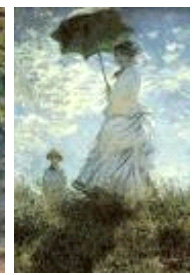


Vrai ou faux ?

- V F Monet est français.
- V F Il a fait la guerre d'Algérie.
- V F Il a fondé le mouvement impression.
- V F Il s'est rebellé contre les visions artistiques de son époque.
- V F Son mouvement a été accepté par tous tout de suite.

Monet aimait peindre la nature contrôlée : son propre jardin, son étang et son pont, les berges de la Seine, de la Tamise (à Londres)...

Sauras-tu retrouver le titre de ces œuvres ?



Nymphéas

Femmes au jardin

Les coquelicots

Camille

Déjeuner

La Tamise à Westminster

Etretat

Le pont d'Argenteuil

La promenade

