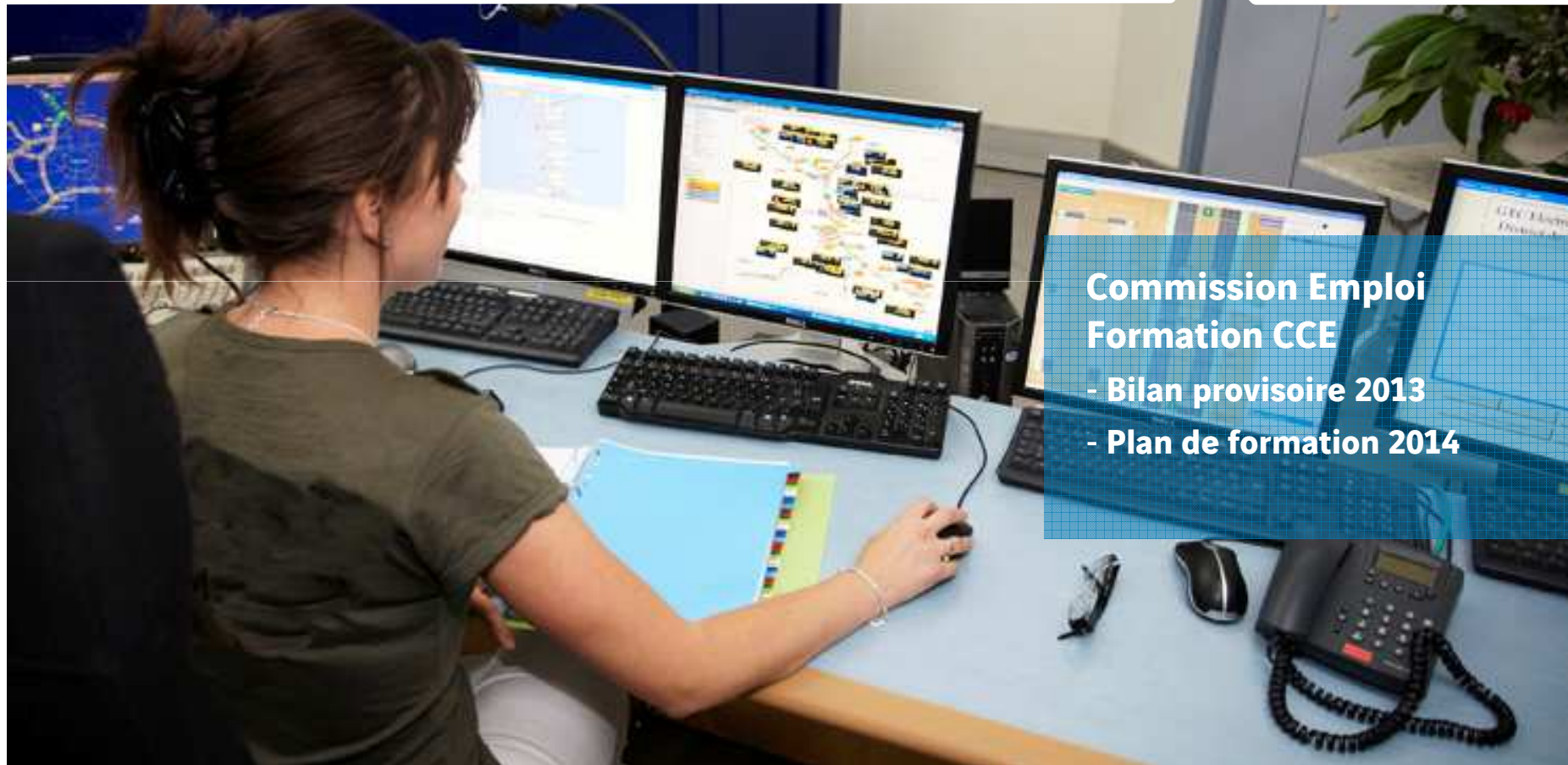


ASF
UN RÉSEAU DE VINCI AUTOROUTES

21 Novembre 2013



**Commission Emploi
Formation CCE**

- Bilan provisoire 2013
- Plan de formation 2014

Partie 1 : les chiffres...

Point plan de formation au 30/09/2013 (dont DIF)

au 30/9/2013	ASF	RAA	PCA	LR	AMP	SAP	OA	CA	DIR SUP
Stagiaires	9 259	1 241	1 613	1 576	1 201	1 177	952	879	620
Salariés¹	3 577	481	510	464	460	486	490	354	332
Heures prévues	144 520	21 095	20 972	19 111	20 772	21 345	18 235	13 537	9 453
Heures réalisées	85 604	11 952	16 048	14 506	10 058	11 486	8 156	7 185	6 214
%	59%	57%	77%	76%	48%	54%	45%	53%	66%
Montant budget Formation	6 275 793	911 569	904 041	812 439	898 030	886 094	753 022	567 460	543 138
Montant réalisé	3 818 155	541 567	687 730	613 353	455 096	505 250	374 681	312 962	327 515
%	61%	59%	76%	75%	51%	57%	50%	55%	60%
Versements obligatoires au titre de la professionnalisation									
Financements extérieurs obtenus	109 242	20 397	24 679	16 833	8 442	16 752	7 609	6 141	8 390
% dépenses/MS annuelle	2,28%	2,55%	3,12%	3,07%	2,18%	2,77%	1,73%	2,34%	1,10%

1 stagiaires comptés 1 fois

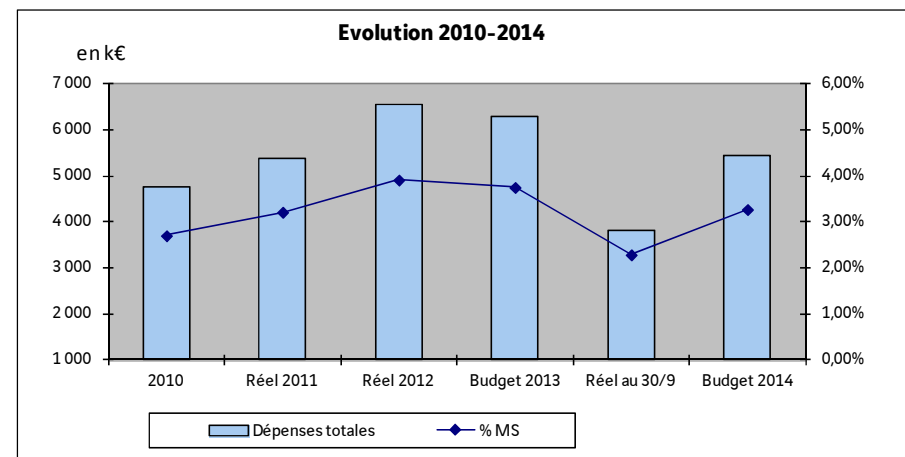
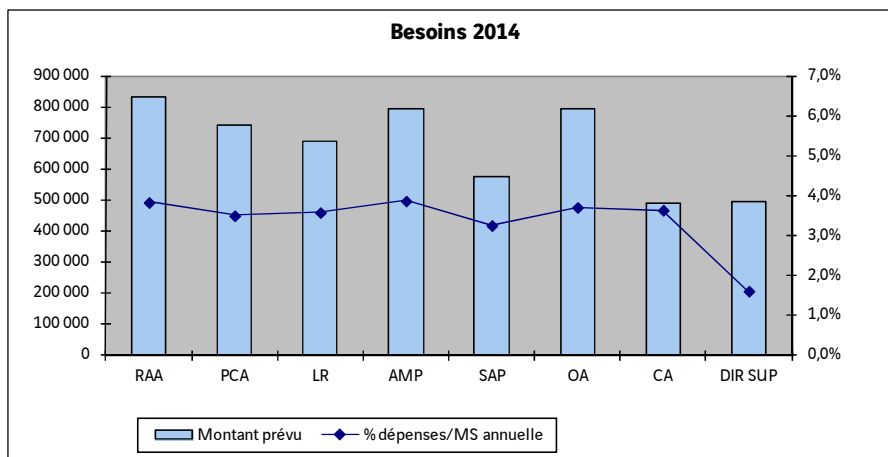
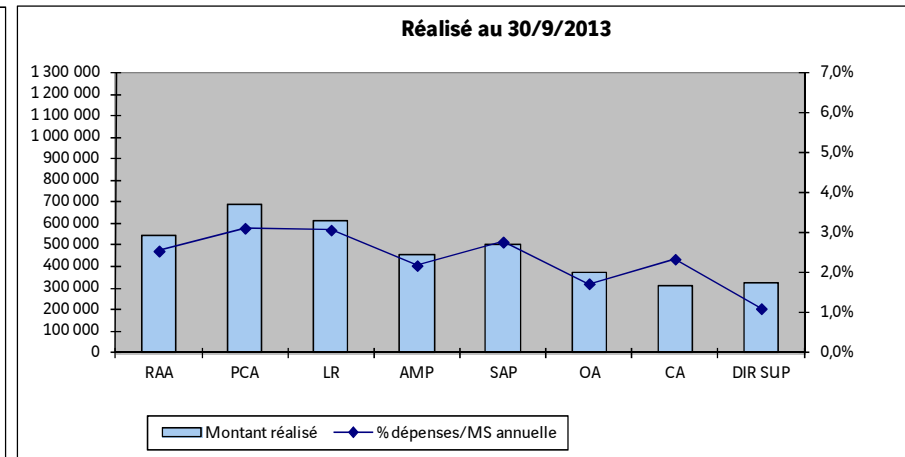
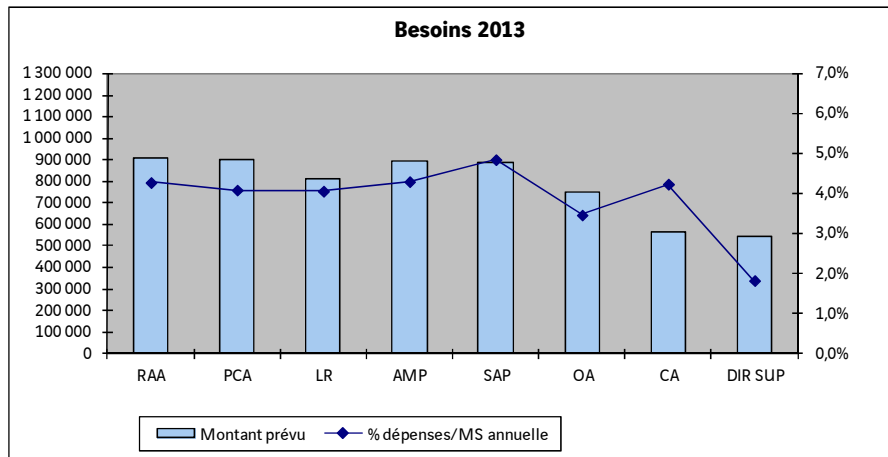
Budget formation 2014 (dont DIF)

	<i>Rhône-Alpes - Auvergne</i>	<i>Provence - Camargue</i>	<i>Languedoc - Roussillon</i>	<i>Aquitaine - Midi- Pyrénées</i>	<i>Sud-Atlantique - Pyrénées</i>	<i>Ouest - Atlantique</i>	<i>Centre - Auvergne</i>	<i>DIR. SUP</i>	<i>Ensemble ASF</i>
Masse salariale estimée 2013	21 752 614	21 233 814	19 207 933	20 460 380	17 666 416	21 405 902	13 504 134	30 845 541	166 076 736
Budget Formation Continue¹	885 331	864 216	781 763	832 737	719 023	871 220	549 618	771 139	6 275 048
<i>dont DIF (0,4%)</i>	87 010	84 935	76 832	81 842	70 666	85 624	54 017	123 382	664 307

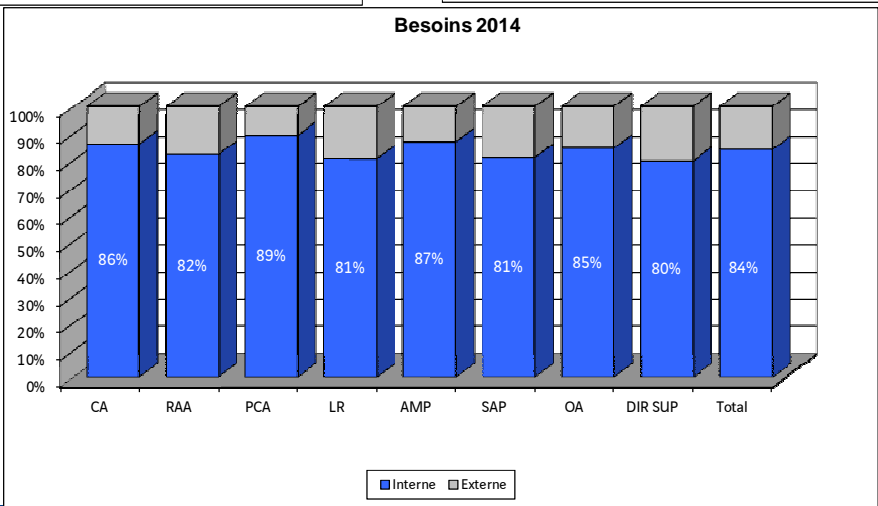
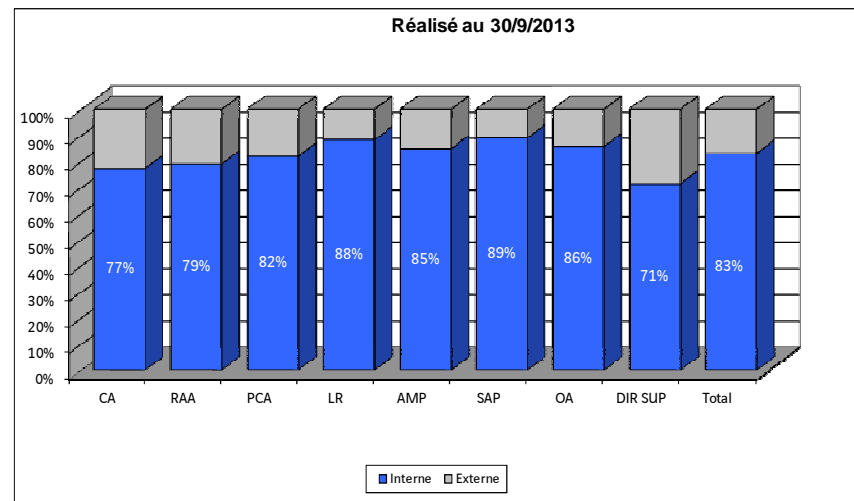
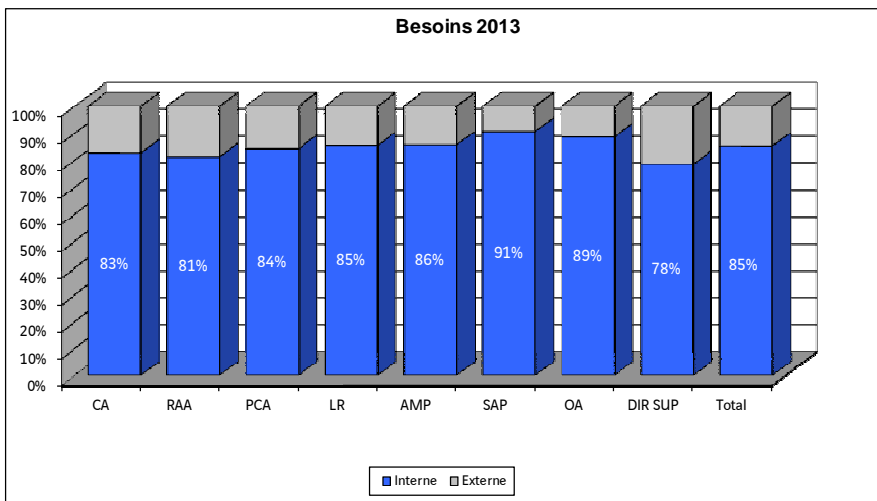
	<i>Rhône-Alpes - Auvergne</i>	<i>Provence - Camargue</i>	<i>Languedoc - Roussillon</i>	<i>Aquitaine - Midi- Pyrénées</i>	<i>Sud-Atlantique - Pyrénées</i>	<i>Ouest - Atlantique</i>	<i>Centre - Auvergne</i>	<i>DIR. SUP</i>	<i>Ensemble ASF</i>
Formation Continue									
dont conventions internes (70%)	173 525	169 386	153 226	163 217	140 929	170 759	107 725	127 919	1 206 685
dont conventions externes (30%)	74 368	72 594	65 668	69 950	60 398	73 182	46 168	88 000	550 328
Convention 28%	247 893	241 981	218 894	233 166	201 326	243 942	153 893	215 919	1 757 013
Frais annexes 8%	70 827	69 137	62 541	66 619	57 522	69 698	43 969	61 691	502 004
Salaires 64%	566 612	553 098	500 328	532 952	460 175	557 581	351 756	493 529	4 016 031
Total	885 331	864 216	781 763	832 737	719 023	871 220	549 618	771 139	6 275 048

- En moyenne, 3 jours de formation par salarié
- 4,07 % de la masse salariale pour les DRE (hors contributions obligatoires)
- 4,87 % de la MS avec les contributions obligatoires

Dépenses totales et % masse salariale par établissement dont DIF

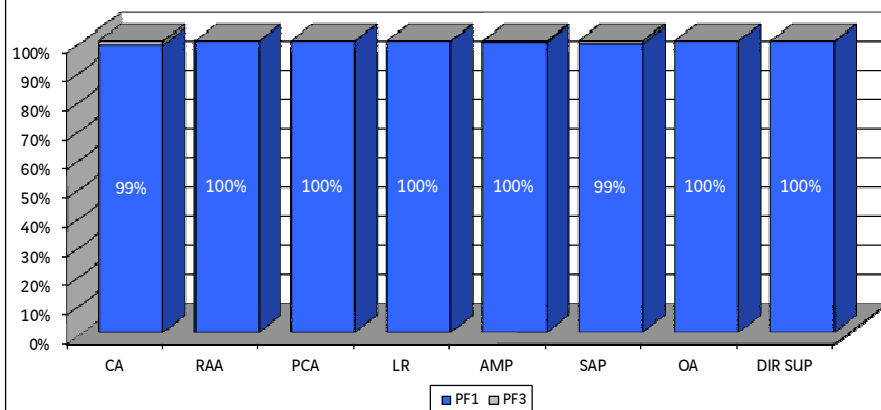


Part de la formation interne en heures (hors DIF)

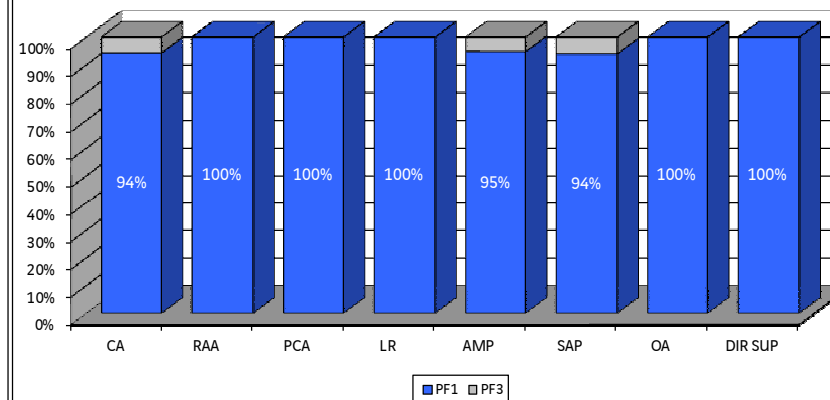


Répartition des heures par type de formation (hors DIF)

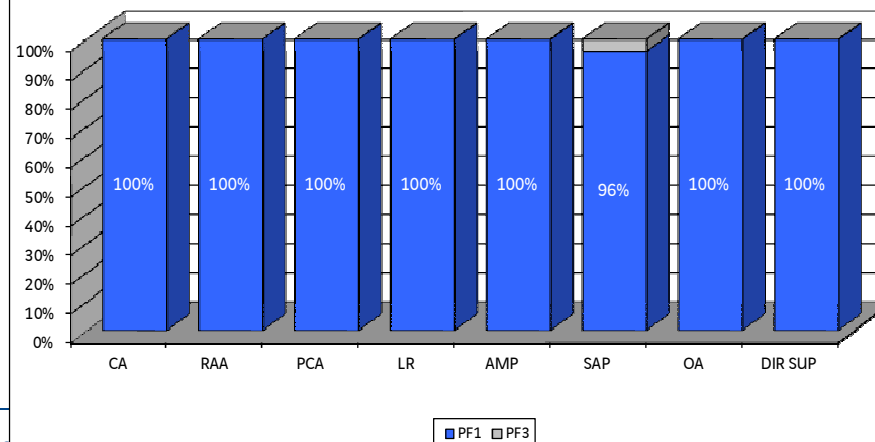
Besoins 2013



Réalisé au 30/9/2013



Besoins 2014



Répartition heures par processus (hors DIF)

	Processus Métier	Réalisé 2012		Budget 2013		Réalisé 09/2013		Budget 2014	
		Heures	%	Heures	%	Heures	%	Heures	%
T	TRACE ET ENTRETIEN	4 236	3,15%	5 273	3,97%	3 003	3,77%	4 118	3,75%
A	AIRES ET DEPANNAGE		0,00%		0,00%		0,00%		0,00%
P	PEAGE	28 077	20,85%	23 942	18,04%	9 599	12,04%	15 335	13,98%
S	SECURITE INFO TRAFIC	10 322	7,66%	10 806	8,14%	7 300	9,16%	10 768	9,82%
	ACHATS QUALITE	188	0,14%	548	0,41%	80	0,10%	314	0,29%
	COMMUNICATION	1 169	0,87%	1 428	1,08%	1 160	1,45%	2 046	1,87%
	CONSTRUIRE	107	0,08%		0,00%		0,00%		0,00%
	DEVELOPPEMENT DURABLE	8 347	6,20%	8 404	6,33%	5 806	7,28%	8 043	7,33%
	ECOUTE CLIENTS MARKETING	8 077	6,00%	7 515	5,66%	11 197	14,04%	9 471	8,63%
	FINANCER ET GERER CONTRAT DE CONCESSION	124	0,09%	44	0,03%	48	0,06%	48	0,04%
	GESTION FINANCE	405	0,30%	712	0,54%	152	0,19%	566	0,52%
	JURIDIQUE	464	0,34%	1 388	1,05%	64	0,08%	982	0,90%
	PARC MATERIEL	2 193	1,63%	3 901	2,94%	2 389	3,00%	2 474	2,26%
	PREVENTION SECURITE	34 187	25,39%	46 693	35,19%	23 647	29,66%	41 279	37,63%
	RESSOURCES HUMAINES	14 584	10,83%	9 243	6,97%	6 635	8,32%	5 816	5,30%
	SYSTEMES D'INFORMATION EQUIPEMENTS DYNAMIQUES	18 013	13,38%	11 886	8,96%	8 466	10,62%	8 228	7,50%
	EXPLOITATION DES TUNNELS	4 180	3,10%	904	0,68%	192	0,24%	216	0,20%
	Total	134 670	100,00%	132 687	100,00%	79 738	100,00%	109 704	100,00%

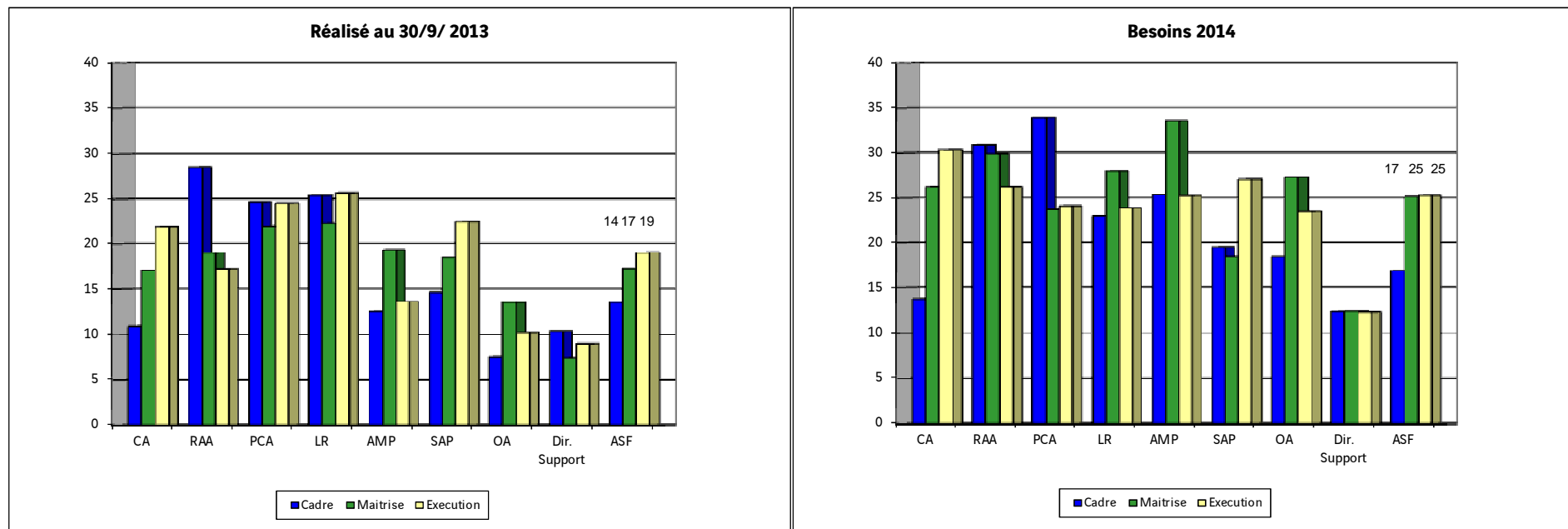
La différence avec les heures de la diapo 3 proviennent des heures DIF et d'autres formations ne pointant pas dans ces processus.

Répartition dépenses par processus (hors DIF)

	Processus Métier	Réalisé 2012		Budget 2013		Réalisé 09/2013		Budget 2014	
		Dépenses	%	Dépenses	%	Dépenses	%	Dépenses	%
T	TRACE ET ENTRETIEN	175 915	3,07%	258 862	4,46%	126 662	3,65%	200 816	4,05%
A	AIRES ET DEPANNAGE		0,00%		0,00%		0,00%		0,00%
P	PEAGE	1 090 506	19,01%	950 108	16,38%	395 813	11,41%	628 148	12,68%
S	SECURITE INFO TRAFIC	442 102	7,71%	466 554	8,04%	326 979	9,43%	485 696	9,80%
	ACHATS QUALITE	13 780	0,24%	27 069	0,47%	3 865	0,11%	16 782	0,34%
	COMMUNICATION	115 541	2,01%	114 597	1,98%	86 359	2,49%	138 408	2,79%
	CONSTRUIRE	14 283	0,25%		0,00%		0,00%		0,00%
	DEVELOPPEMENT DURABLE	399 758	6,97%	390 244	6,73%	280 117	8,08%	388 150	7,83%
	ECOUTE CLIENTS MARKETING	329 727	5,75%	299 389	5,16%	457 476	13,19%	392 581	7,92%
	FINANCER ET GERER CONTRAT DE CONCESSION	6 237	0,11%	2 134	0,04%	2 306	0,07%	2 143	0,04%
	GESTION FINANCE	17 568	0,31%	33 077	0,57%	5 731	0,17%	27 464	0,55%
	JURIDIQUE	32 377	0,56%	66 343	1,14%	4 494	0,13%	47 606	0,96%
	PARC MATERIEL	97 071	1,69%	178 708	3,08%	79 475	2,29%	123 590	2,49%
	PREVENTION SECURITE	1 418 213	24,73%	1 920 980	33,11%	971 229	28,00%	1 749 790	35,32%
	RESSOURCES HUMAINES	723 523	12,61%	524 676	9,04%	372 493	10,74%	348 982	7,04%
	SYSTEMES D'INFORMATION EQUIPEMENTS DYNAMIQUES	730 032	12,73%	539 678	9,30%	350 354	10,10%	397 238	8,02%
	EXPLOITATION DES TUNNELS	128 820	2,25%	29 182	0,50%	5 359	0,15%	6 858	0,14%
	Total	5 735 453	100,00%	5 801 601	100,00%	3 468 712	100,00%	4 954 249	100,00%

La différence en € de la diapo 3 proviennent des heures DIF et d'autres formations ne pointant pas dans ces processus.

Répartition des heures moyennes par statut



CIF, bilan de compétences et VAE

- au 30/9/2013

Bilans de compétence dans le cadre d'un CIF		
DRE/DIRECTION	Effectifs	EMPLOI OCCUPE
RAA/District Valence	1	Ouvrier Autoroutier
AMP	1	Ouvrier Autoroutier
Total	2	
Congés individuels de formation		
DRE/DIRECTION	Effectifs	EMPLOI OCCUPE
CA	1	Technicien péage
RAA/District Thiers	1	Ouvrier Autoroutier (demande refusée par Fongécif Rhône Alpes)
PCA	1	Technicien péage
AMP	4	2 Ouvriers Autoroutiers - Technicien Péage - TMO
LR	1	Technicien péage
Total	8	
VAE		
DRE/DIRECTION	Effectifs	EMPLOI OCCUPE

Partie 2 : Evolution des métiers...

Note d'orientation 2014

- **Prévention** : suite à l'évolution de la norme, les formations initiales et recyclages aux « habilitations électriques » doivent être réalisées avant la fin du premier semestre 2014 ;
- **Développement durable** : intensification des formations « Prévention routière OA et patrouilleurs » et « Prévention routière et éco-conduite » ;
- **Clientèle** : poursuite des formations « relations clientèles » ;
- **Péage** : l'objectif de deux jours de formation par an aux techniques métiers péage est maintenu ;
- **Sécurité et information trafic** : poursuite des formations liées au déploiement de la version renouvée de notre SAE, Mistral ;

Accompagnement de l'évolution des métiers de la filière GME - DSI

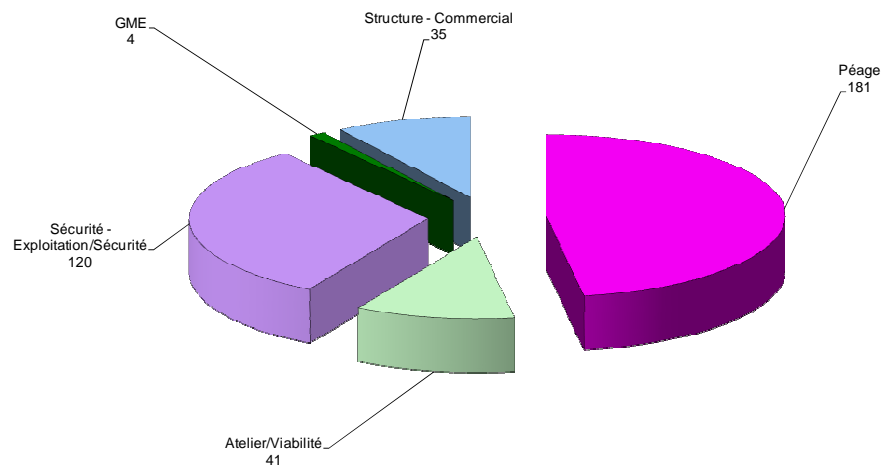
	2011		Réal 2012		au 30/9/2013		Total Général	
	Heures Présence	Nombre de Stagiaires	Heures Présence	Nombre de Stagiaires	Heures Présence	Nombre de Stagiaires		
CA	1 456	104	1 518	139	684	68	3 658	311
RAA	996	81	2 466	206	1 132	83	4 594	370
PCA	1 172	86	1 541	179	796	73	3 509	338
LR	1 596	132	3 238	286	1 818	136	6 652	554
AMP	2 588	191	2 628	220	1 176	113	6 392	524
SAP	1 408	108	2 300	191	200	30	3 908	329
OA	2 772	210	1 124	140	264	29	4 160	379
DIR SUP	270	17	144	23	728	56	1 142	96
Total général	12 258	929	14 959	1 384	6 798	588	34 015	2 901

Partie 3 : Les passerelles...

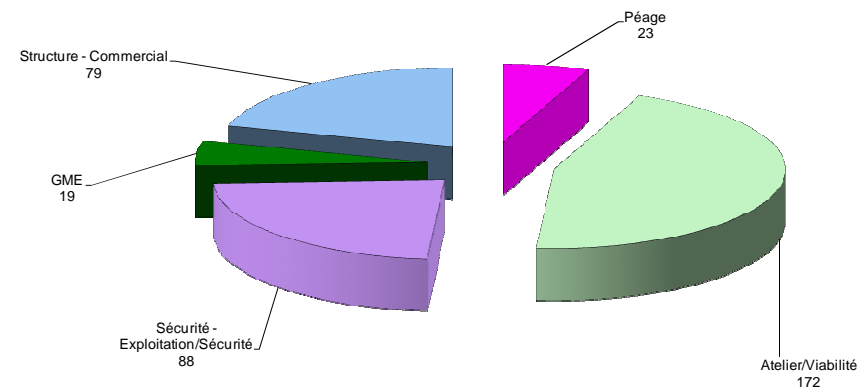
Les passerelles

Les chiffres clés			2007	2008	2009	2010	2011	2012	09/2013
	- Nombre de passerelles	403	51	78	81	39	44	61	49

- Passerelles réalisées et en cours au 30/9/2013 en cumulé depuis la mise en place du dispositif (C79) en 2007 – Répartition par filière d'origine



- Passerelles réalisées et en cours au 30/9/2013 en cumulé depuis la mise en place du dispositif (C79) en 2007 – Répartition par filière d'arrivée



Partie 4 : Le Dif...

DIF : point au 30/9/2013

	RAA	PCA	LR	AMP	SAP	OA	CA	DIR SUP	ASF
Nb de demandes de DIF 2013	94	186	186	231	158	120	83	135	1 193
DIF 2013 refusées	26	57	52	84	26	0	26	36	307
% de refus	28%	31%	28%	36%	16%	0%	31%	27%	26%
Heures DIF Totales	171	1 008	808	768	935	867	145	1 004	5 706
%	3%	18%	14%	13%	16%	15%	3%	18%	
Nombre de salariés	17	62	45	65	43	58	16	65	371
%	5%	17%	12%	18%	12%	16%	4%	18%	
Dépenses DIF totales	6 038	37 921	30 704	33 059	38 829	34 524	5 064	39 656	225 794
%	3%	17%	14%	15%	17%	15%	2%	18%	

- 15 heures de formation en moyenne
- 7 % des heures totales de formation
- 6 % des coûts

DIF 2014

	RAA	PCA	LR	AMP	SAP	OA	CA	DIR SUP	ASF
Nb de demandes de DIF 2014	103	79	64	107	96	140	42	107	738
DIF 2014 refusées	68	13	26	52	48	76	7	26	316
% de refus	66%	16%	41%	49%	50%	54%	17%	24%	43%
Heures DIF Totales	1 027	1 634	1 374	1 376	1 252	2 339	838	1 451	11 291
%	9%	14%	12%	12%	11%	21%	7%	13%	
Nombre de salariés	58	74	62	82	81	136	38	96	627
%	9%	12%	10%	13%	13%	22%	6%	15%	
Dépenses DIF totales	40 390	66 624	53 793	56 596	51 344	92 464	35 451	67 103	463 765
%	9%	14%	12%	12%	11%	20%	8%	14%	

- 18 heures de formation en moyenne
- 9 % des heures totales de formation
- 9 % des coûts

Partie 5 : Parcours ASF ...

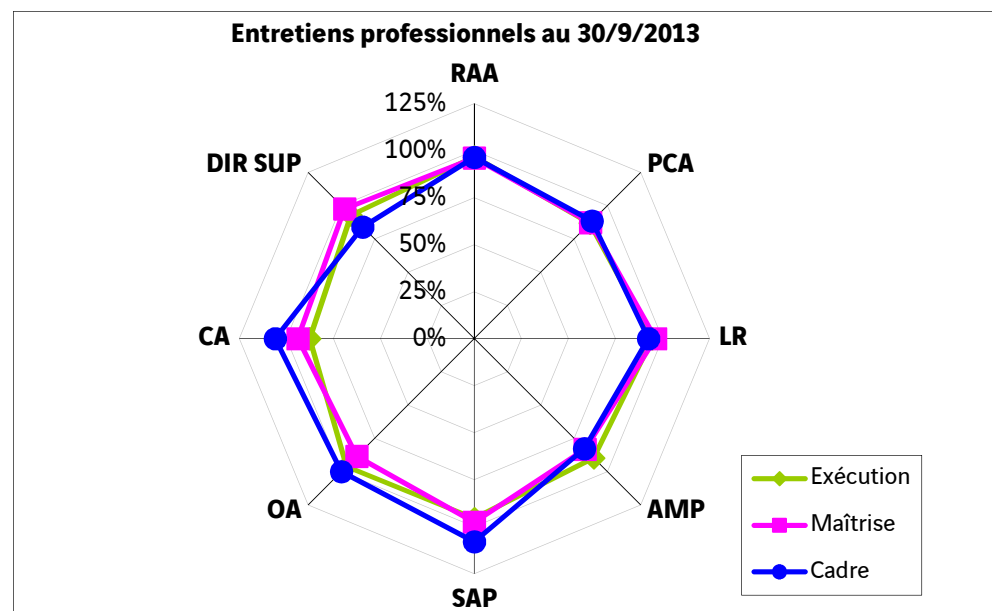
Parcours

- 68 212 heures animées en interne au 30/9/2013 représentant 80 % des heures totales (y compris les formations DIF)
- Objectif 2014 : 80 % des heures de formation en interne

Entretiens professionnels

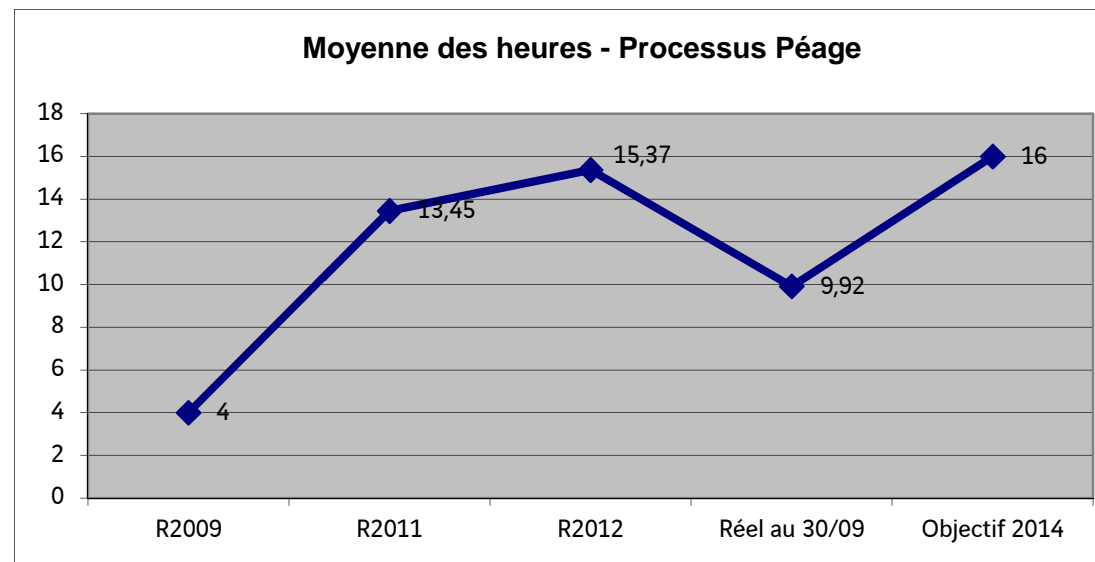
	Exécution	Maîtrise	Cadre	Global
RAA	97%	96%	96%	96%
PCA	87%	87%	88%	87%
LR	95%	96%	93%	95%
AMP	90%	83%	83%	86%
SAP	96%	98%	108%	97%
OA	96%	88%	100%	93%
CA	88%	94%	106%	92%
DIR SUP	93%	98%	84%	90%
Somme :	93%	92%	88%	92%

Taux de réalisation / septembre 2013



ZOOM sur ... Les formations Péage PF 2014

Objectif 2014 : 2 jours de formation technique sur le métier Péage par collaborateur.



- « Gestion des fonds et des caissiers » : refonte du module, 196 stagiaires prévus
- Nouveau module « Contrôle et analyse des transactions anormales » pour les référents fraude district et responsables des référents fraude en DRE et district : 89 stagiaires prévus, 108 formés fin 2013
- 414 stagiaires prévus sur le module « Relations Commerciales »

Zoom sur les formations Sécurité Information Trafic 2014

- Perfectionnement Mistral : métier et outils
 - 1 880heures, 235 stagiaires prévus

- Mistral : rôle du terrain dans le circuit de l'information :
 - 1 624 heures, 203 stagiaires prévus

- Plan de continuité d'activité
 - 900 heures, 225 stagiaires prévus

Zoom sur les formations Prévention 2014

- **750** stagiaires sont prévus sur les formations « Habilitations électriques et Recyclage » représentant un volume d'heures de **7 604 h**. Rappelons qu'à compter du 30/6/2014, toutes les personnes concernées doivent avoir reçu une habilitation selon la nouvelle norme.
- Les formations « Prévention routière et éco conduite » et « Prévention Ouvriers Autoroutiers et Patrouilleurs » qui doivent s'achever en 2015, comptent respectivement **510** et **125** stagiaires prévus
- Dans l'objectif de diminuer la pénibilité et d'aménager la fin de carrière des salariés, **180** stagiaires sont prévus sur le module « Prévention des risques liés à l'Activité Physique », préalablement, une formation de formateur sera planifiée.

Zoom sur ... le Parcours Management

	STAGIAIRES 2009	STAGIAIRES 2010	STAGIAIRES 2011	STAGIAIRES 2012	STAGIAIRES PF 2013	STAGIAIRES au 30/9/2013	STAGIAIRES PF 2014
Les outils du management	105	214	97	78	89	50	35
Prendre la mesure de mon role de manager	93	126	28	63	69	59	69
Egalité des chances et Diversité	134	34	131	215	178	111	65
Gérer les relations individuelle en face à face	0	60	77	71	63	42	64
Mener des interventions face à l'équipe	0	57	5	64	73	61	81
Relations sociales	0	15	28	129	173	64	143
Risques Psychosociaux	0	42	63	327	263	193	80
Total	332	548	429	947	908	580	537
En 2013, parallèlement 30 salariés (Maitrise de Qualification, Employés, Ouvriers) ont été formés au module "Egalité des chances et Diversité" et 58 sont prévus en 2014.							

Partie 6 : Un réseau de formateurs...

Suivi des formateurs internes – point au 30/9/2013

- Nos formateurs internes occasionnels en 2013
 - 13 643 heures, 361 formateurs
 - dont 8 techniciens formateurs sécurité

- Nos tuteurs
 - 5 530 heures, 78 tuteurs

- Nos accompagnateurs au poste de travail
 - 7 468 heures, 356 accompagnateurs

Partie 7 : La diversité...

Focus diversité – Accueil des jeunes 2013

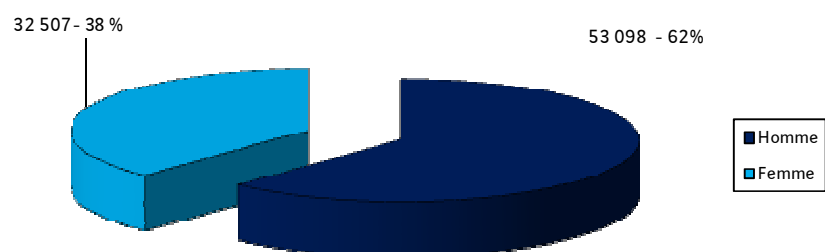
– Toute durée de stage confondue au 30/9/2013

<i>En physique</i>	30/09/2013			Total
	Stagiaires (*)	Contrat apprentissage	Contrat professionnalisation	
Rhône-Alpes - Auvergne	7	7	22	36
Provence - Camargue	12	2	1	15
Languedoc - Roussillon	2	1	2	5
Aquitaine - Midi-Pyrénées	3	0	3	6
Sud-Atlantique - Pyrénées	3	1	6	10
Ouest - Atlantique	6	1	3	10
Centre - Auvergne	5	1	2	8
Directions support	30	5	15	50
TOTAL	68	18	54	140

–(*) Tous les stagiaires renseignés dans le SIRH (5 jours ouvrés minimum, rémunérés et non rémunérés)

La formation sous l'angle de la diversité – 09 /2013

Nombre d'heures de formation par sexe



Nombre de salariés formés par sexe



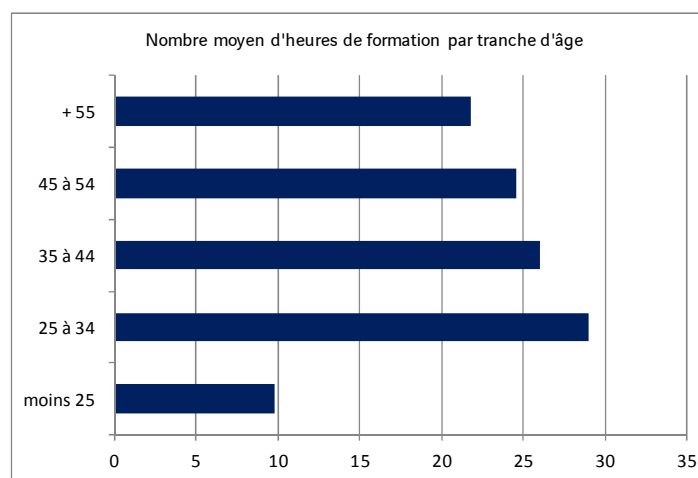
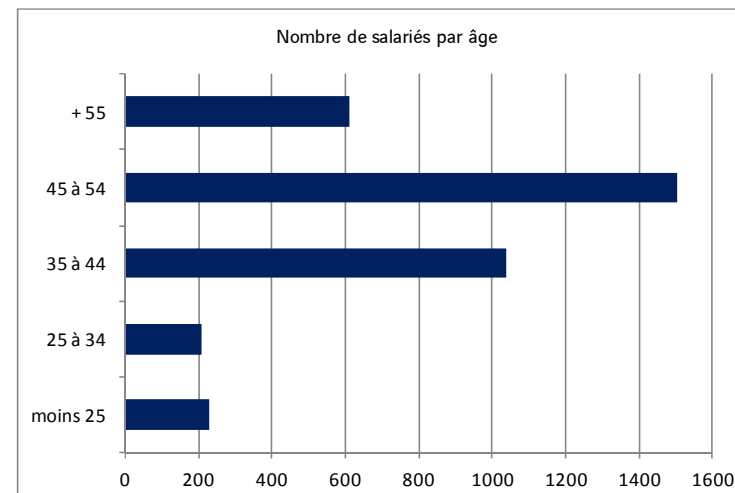
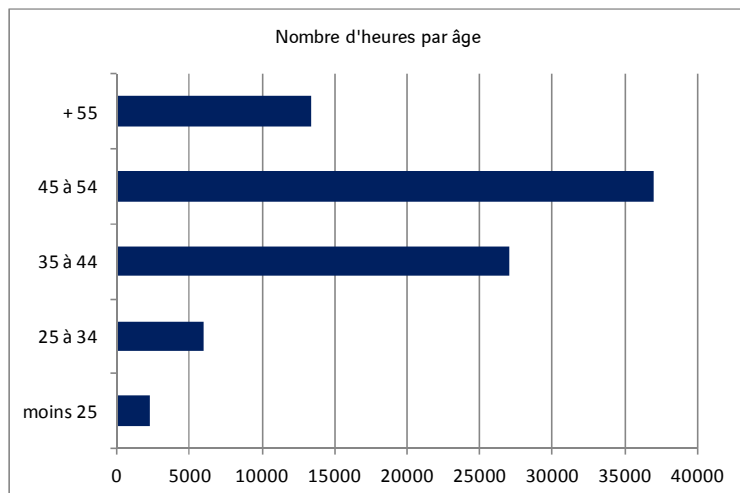
Nombre moyen d'heures de formation par salarié formé et par sexe



Répartition des effectifs au 30/9/2013



La formation sous l'angle de la diversité – 09 /2013



La formation sous l'angle de la diversité – 09/2013

