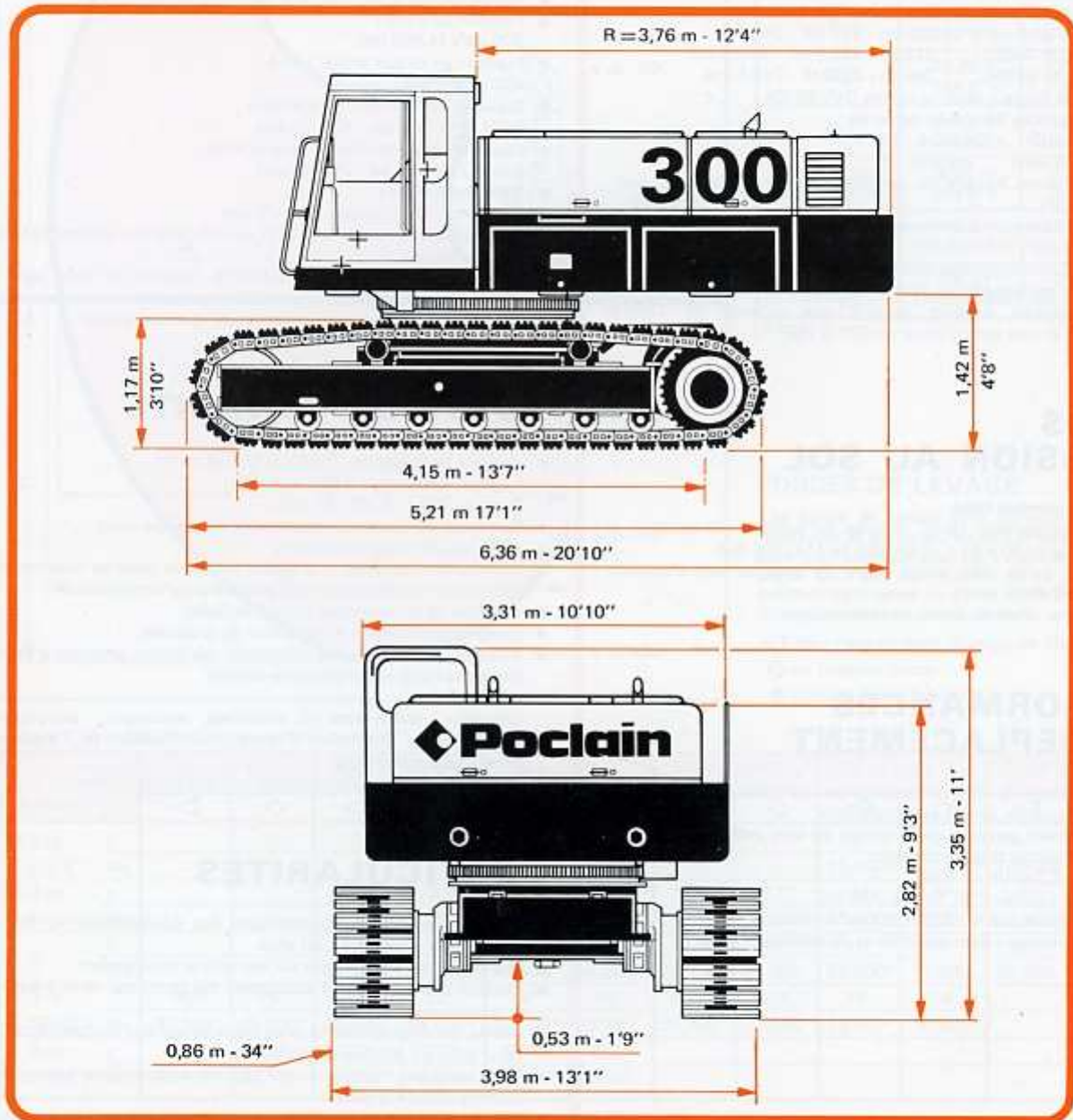


300 CL



 **Poclair**
Pelles Hydrauliques

CARACTÉRISTIQUES

MOTEUR THERMIQUE

- Marque : Deutz
- Type : F 12 L 413
 - nombre de cylindres : 12
 - cylindrée : 16,96 l (1,035 cu.in)
 - capacité huile : 22 l (4.8 Imp. Gal - 5.8 US gal)
 - refroidissement par air
- Régime d'utilisation : 2300 tr/mn (2300 rpm)
- Puissance SAE net : 332 ch - 327 HP - 244 kW
 - DIN 70020 : 312 ch - 307.7 HP - 229,6 kW
 - DIN 6270b : 286 ch - 282 HP - 210,5 kW
- Utilisation Poclain selon la norme DIN 6270b
- Démarrage sous 24 V avec batteries :
 - Type : M6UD . Capacité : 192 A/h
 - voltage : 6 volts . nombre : 4
- Consommation horaire de carburant : 48,7 l (10.7 Imp Gal - 12.8 US gal)
- Capacité réservoir à carburant : 710 l (156 Imp Gal - 187 US Gal)
- Filtration milieu poussiéreux en série
- Ensemble moteur-pompe monté sur plots élastiques
- Caractéristiques valables jusqu'à une altitude de 1200 m (4000 ft) et une température de 20° C (68° F)

POIDS PRESSION AU SOL

Avec équipement rétro

- Selon l'équipement rétro, le type de tuiles et les options, le poids varie de 50 à 52 t (110, 250 to 114, 700 lbs)
- Avec 51 tuiles 34" triple arête, la pression est d'environ 660 g/cm² (9.38 p.s.i.)
- Pour autres types de tuiles, nous consulter.

PERFORMANCES EN DEPLACEMENT

- Entraînement de chaque barbotin par un moteur à fort couple et une réduction simple et à planétaires
- Entraînement possible des chenilles en sens inverses, permettant de faire tourner la pelle sur place
- Vitesse : 3,2 km/h (2 mph)
- Effort de traction : 39,1 t (86,200 lbs)
- Rampe franchissable : 88% (58% en continu)
- Option : moteurs de translation et de rotation freinés.

CIRCUIT HYDRAULIQUE *variodyn*

- Pompe à quatre corps de cylindrée constante, avec accouplement élastique direct sur le moteur thermique
- Variation automatique de débit par modulateurs en fonction de la pression
- Indépendance et simultanéité de toutes les fonctions
- Pression de travail : 320 bars (4.650 psi)
- Pression en circuit levage lourd : 400 bars (5.800 psi)
- Capacité du réservoir hydraulique : 520 l (114 Imp gal - 137 US gal)
- Capacité totale du circuit hydraulique : 970 l (213 Imp gal - 256 US gal)
- Débit maximum : 530 l/mn (117 Imp gal - 140 US gal)
- 3 réfrigérants ventilés, à circuit de réfrigération indépendant de celui de travail
- 2 blocs distributeurs à 3 éléments chaque; du type série à réalimentation pour les circuits d'équipements
- Option : moteurs de translation et de rotation freinés.

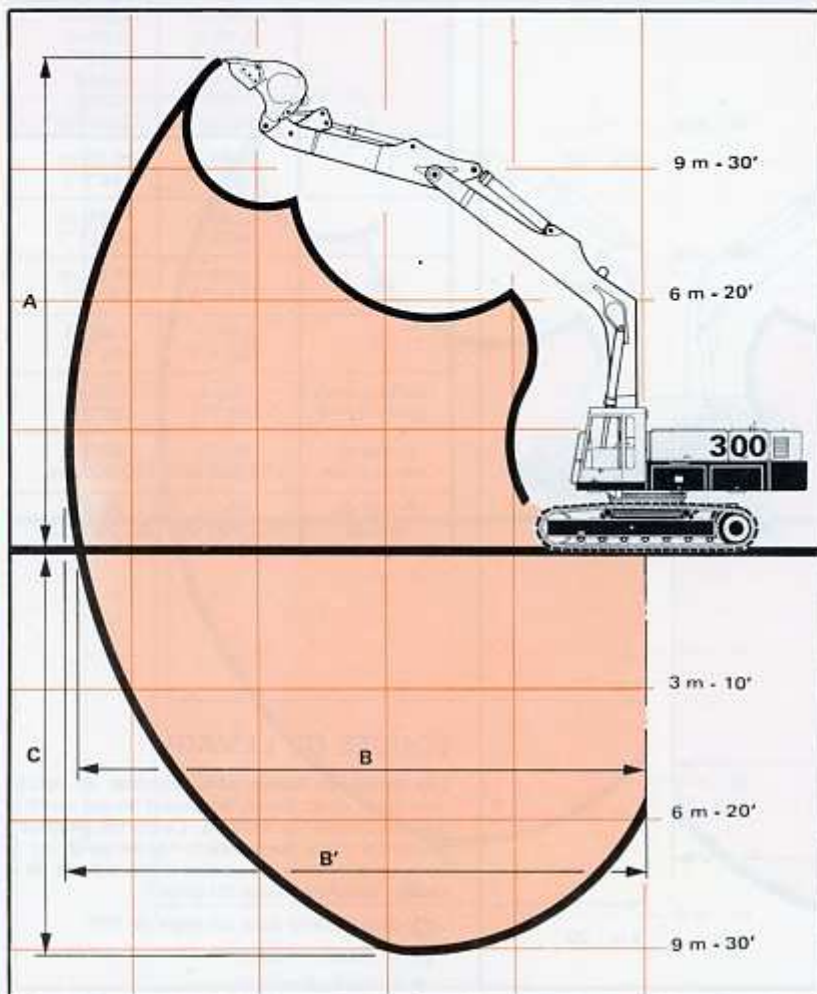
POSTE DE CONDUITE

- Volume de la cabine : 2,44 m³ (8.616 cu.ft)
 - Largeur intérieure : 0,90 m (2'11")
 - Surface vitrée : 4 m² (43 sq.ft)
- Pare-brise entièrement escamotable sans angle mort
- Siège réglable avec accoudoirs
- Commandes assistées : 2 leviers en croix pour la rotation de tourelle et l'équipement, et 2 pédales pour la translation
- Montage de la cabine sur plots élastiques
- Niveau sonore réduit à l'intérieur de la cabine
- Voyants lumineux pour colmatage des filtres, pression d'huile, charge batterie et température moteur
- Accessoires :
 - lave-glace, essuie-glace (2), chauffage, avertisseur, plafonnier, allume-cigare, compteur d'heure, commande de graissage centralisé automatique
- En option : radio, climatisation, protection de cabine

PARTICULARITES

- Graissage centralisé automatique des équipements et de la couronne d'orientation, en série
- Phares pour travail de nuit sur tourelle et équipement
- Tension des chenilles et absorption des chocs par vérin à graisse et amortisseur à ressort
- Pédale de décompression pour mise au sol des équipements en cas d'arrêt du moteur thermique
- Pour transport : cabine et contrepoids démontables; blocage de tourelle depuis la cabine
- Possibilité d'autres équipements et adaptations en série ou sur demande. Consulter notre document spécifique 300 CK avec équipement chargeur

ÉQUIPEMENT RÉTRO FLÈCHE 7,70 m (25' 3'')



	Balancier 4,10 m (13'5'') Godet 1530 l (2 cu.yd)	Balancier 3,25 m (10'8'') Godet 1900 l (2 1/2 cu.yd)
A	11,35 m (37'3'')	11,20 m (36'9'')
B	13,30 m (43'8'')	12,60 m (41'4'')
B'	13,60 m (44'8'')	12,80 m (42')
C	9,40 m (30'10'')	8,60 m (28'3'')
Hauteur sous godet fermé	8,05 m (26'5'')	7,85 m (25'9'')
Force de pénétration	19,3 t (42,600 lbs)	22,9 t (50,500 lbs)
Force de cavage	28,2 t (62,200 lbs)	28,2 t (62,200 lbs)

FORCES DE LEVAGE

Les forces de levage sont données en tonnes métriques et en livres, en circuit levage lourd et sans coefficient de sécurité. La portée, donnée à partir de l'axe de rotation de la pelle, et la hauteur sont celles du point d'accrochage de la charge (crochet au dos du godet).

◁ dans l'axe et dans un angle de 75°

○ en rotation totale

* limite hydraulique

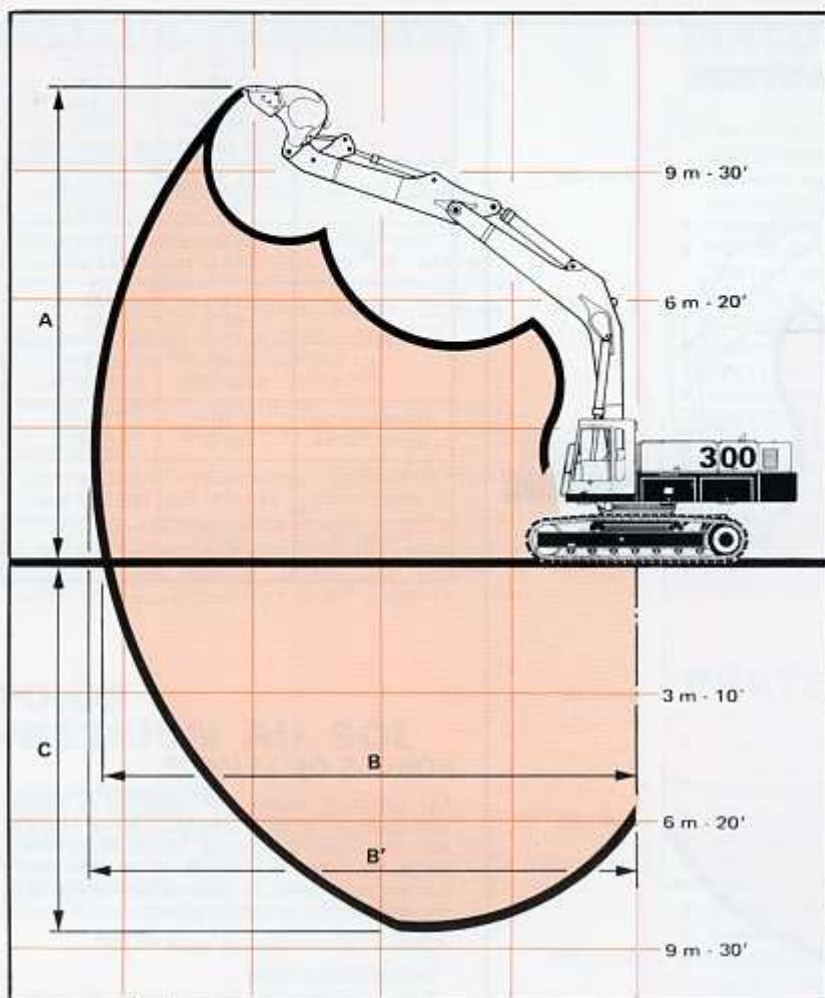
Flèche 7,70 m (25'3'') - Balancier 4,10 m (13'5'') - Godet 1900 litres (2 1/2 cu.yd)

Portée \ Hauteur	3 m (9'10'')		4,50 m (14'9'')		6 m (19'8'')		7,50 m (24'7'')		9 m (29'6'')		10,50 m (34'5'')	
	◁	○	◁	○	◁	○	◁	○	◁	○	◁	○
+6 m (19'8'')									6*	6*	5,7*	5,7*
t									13,200*	13,200*	12,600*	12,600*
lbs												
+3 m (9'10'')			19,5*	19,5*	12,7*	12,7*	9,7*	9,7*	8*	8*	7*	6,6
t			43,000*	43,000*	28,000*	28,000*	21,400*	21,400*	17,600*	17,600*	15,400*	14,550
lbs												
0			15*	15*	17*	15,5	12,4*	11	10*	8	8,2	6
t			33,100*	33,100*	37,500*	34,200	27,350*	24,300	22,000*	17,600	18,000	13,200
lbs												
-3 m (9'10'')	15*	15*	22*	22*	18*	15	13,8*	10,5	10	7,6		
t	33,100*	33,100*	48,500*	48,500*	39,700*	33,100	30,400*	23,200	22,000	16,800		
lbs												
-6 m (19'8'')	25*	25*	22*	22*	16,1*	15,1						
t	55,100*	55,100*	48,500*	48,500*	35,500*	33,300						
lbs												

Flèche 7,70 m (25'3'') - Balancier 3,25 m (10'8'') - Godet 1900 litres (2 1/2 cu.yd)

Portée \ Hauteur	3 m (9'10'')		4,50 m (14'9'')		6 m (19'8'')		7,50 m (24'7'')		9 m (29'6'')		10,50 m (34'5'')	
	◁	○	◁	○	◁	○	◁	○	◁	○	◁	○
+6 m (19'8'')									7*	7*	6,6*	6,6*
t									15,400*	15,400*	14,550*	14,550*
lbs												
+3 m (9'10'')			13*	13*	14,5*	14,5*	11*	11*	9*	9	7,8*	6,6
t			28,700*	28,700*	32,000*	32,000*	24,250*	24,250*	19,850*	19,850	17,100*	14,550
lbs												
0			13,5*	13,5*	18,4*	15	13,5*	10,8	10,6*	8	8,2	6,1
t			29,800*	29,800*	39,700*	33,100	29,800*	23,800	23,400*	17,650	18,200	13,450
lbs												
-3 m (9'10'')	18*	18*	24*	24*	18,4*	15	14*	10,4	10,6	7,8		
t	39,700*	39,700*	52,900*	52,900*	40,600*	33,100	30,900*	22,900	23,400	17,200		
lbs												
-6 m (19'8'')	28*	28*	20*	20*	15*	15*						
t	61,700*	61,700*	44,100*	44,100*	33,100*	33,100*						
lbs												

ÉQUIPEMENT RÉTRO FLÈCHE 6,80 m (22' 4'')



	Balancier 4,10 m (13'5'') Godet 1900 l (2 1/2 cu.yd)	Balancier 3,25 m (10'8'') Godet 2300 l (3 cu.yd)
A	10,85 m (35'7'')	10,55 m (34'7'')
B	12,35 m (40'6'')	11,55 m (37'11'')
B'	12,60 m (41'4'')	11,80 m (38'9'')
C	8,55 m (28'1'')	7,65 m (25'1'')
Hauteur sous godet fermé	7,50 m (24'7'')	7,20 m (23'8'')
Force de pénétration	19,3 t (42,600 lbs)	22,9 t (50,500 lbs)
Force de cavage	28,2 t (62,200 lbs)	28,2 t (62,200 lbs)

FORCES DE LEVAGE

Les forces de levage sont données en tonnes métriques et en livres, en circuit levage lourd et sans coefficient de sécurité. La portée, donnée à partir de l'axe de rotation de la pelle, et la hauteur sont celles du point d'accrochage de la charge (crochet au dos du godet).

◁ dans l'axe et dans un angle de 75°

○ en rotation totale

* limite hydraulique

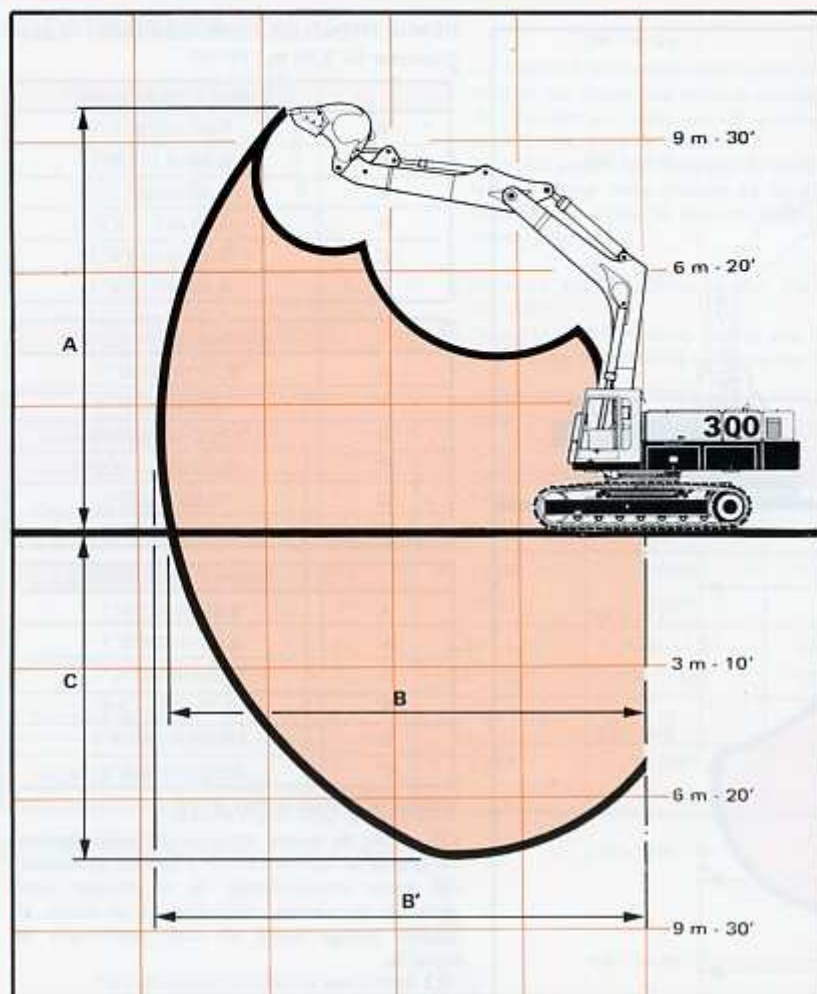
Flèche 6,80 m (22'4'') - Balancier 4,10 m (13'5'') - Godet 1900 litres (2 1/2 cu.yd)

Portée \ Hauteur	3 m (9'10'')		4,50 m (14'9'')		6 m (19'8'')		7,50 m (24'7'')		9 m (29'6'')		10,50 m (34'5'')	
	◁	○	◁	○	◁	○	◁	○	◁	○	◁	○
+6 m t (19'8'') lbs									7*	7*	5,5*	5,5*
+3 m t (9'10'') lbs			18,6*	18,6*	18,7*	18,7*	13,4*	13,4*	8,9*	8,9*	8*	7,2
0 t lbs			41,000*	41,000*	41,200*	41,200*	29,500*	29,500*	19,600*	19,600*	17,600*	15,900
-3 m t (9'10'') lbs	20*	20*	27*	27	18*	17,3	13,7*	11,9	11*	8,9	8,7	6,7
-6 m t (19'8'') lbs	20*	20*	59,500*	59,500	39,700*	38,150	30,200*	26,200	24,250*	19,600	19,200	14,800
	44,100*	44,100*	61,700*	58,400	43,000*	36,400	32,600*	25,100	24,700	18,500		
	30*	30*	22*	22*	16*	16*						
	66,200*	66,200*	48,500*	48,500*	35,300*	35,300*						

Flèche 6,80 m (22'4'') - Balancier 3,25 m (10'8'') - Godet 1900 litres (2 1/2 cu.yd)

Portée \ Hauteur	3 m (9'10'')		4,50 m (14'9'')		6 m (19'8'')		7,50 m (24'7'')		9 m (29'6'')		10,50 m (34'5'')	
	◁	○	◁	○	◁	○	◁	○	◁	○	◁	○
+6 m t (19'8'') lbs									8,3*	8,3*		
+3 m t (9'10'') lbs			22*	22*	15*	15*	11,8*	11,8*	9,9*	9,5	8,8*	7,2
0 t lbs			48,500*	48,500*	33,100*	33,100*	26,000*	26,000*	21,800*	20,900	19,400*	15,900
-3 m t (9'10'') lbs			25*	25*	19,1*	17	14,7*	11,8	11,6	8,8		
-6 m t (19'8'') lbs	23,8*	23,8*	55,100*	55,100*	42,100*	37,500	32,400*	26,000	25,600	19,400		
	52,500*	52,500*	59,100*	59,100	42,300*	36,600	32,400*	25,600	24,900	18,950		
	26,5*	26,5*	18,5*	18,5*	14,2*	14,2*						
	58,400*	58,400*	40,800*	40,800*	31,300*	31,300*						

ÉQUIPEMENT RÉTRO FLÈCHE 5,90 m (19' 4'')



	Balancier 4,10 m (13'5'') Godet 2300 l (3 cu.yd)	Balancier 3,25 m (10'8'') Godet 2300 l (3 cu.yd)
A	10,05 m (33')	9,85 m (32'4'')
B	11,30 m (37'1'')	10,55 m (34'7'')
B'	11,60 m (38'1'')	10,90 m (35'9'')
C	7,65 m (25'1'')	6,85 m (22'6'')
Hauteur sous godet fermé	6,80 m (22'4'')	6,60 m (21'8'')
Force de pénétration	19,3 t (42,600 lbs)	22,9 t (50,500 lbs)
Force de cavage	28,2 t (62,200 lbs)	28,2 t (62,200 lbs)

FORCES DE LEVAGE

Les forces de levage sont données en tonnes métriques et en livres, en circuit levage lourd et sans coefficient de sécurité. La portée, donnée à partir de l'axe de rotation de la pelle, et la hauteur sont celles du point d'accrochage de la charge (crochet au dos du godet).

◁ dans l'axe et dans un angle de 75°

○ en rotation totale

* limite hydraulique

Flèche 5,90 m (19'4'') - Balancier 4,10 m (13'5'') - Godet 1900 litres (2 1/2 cu.yd)

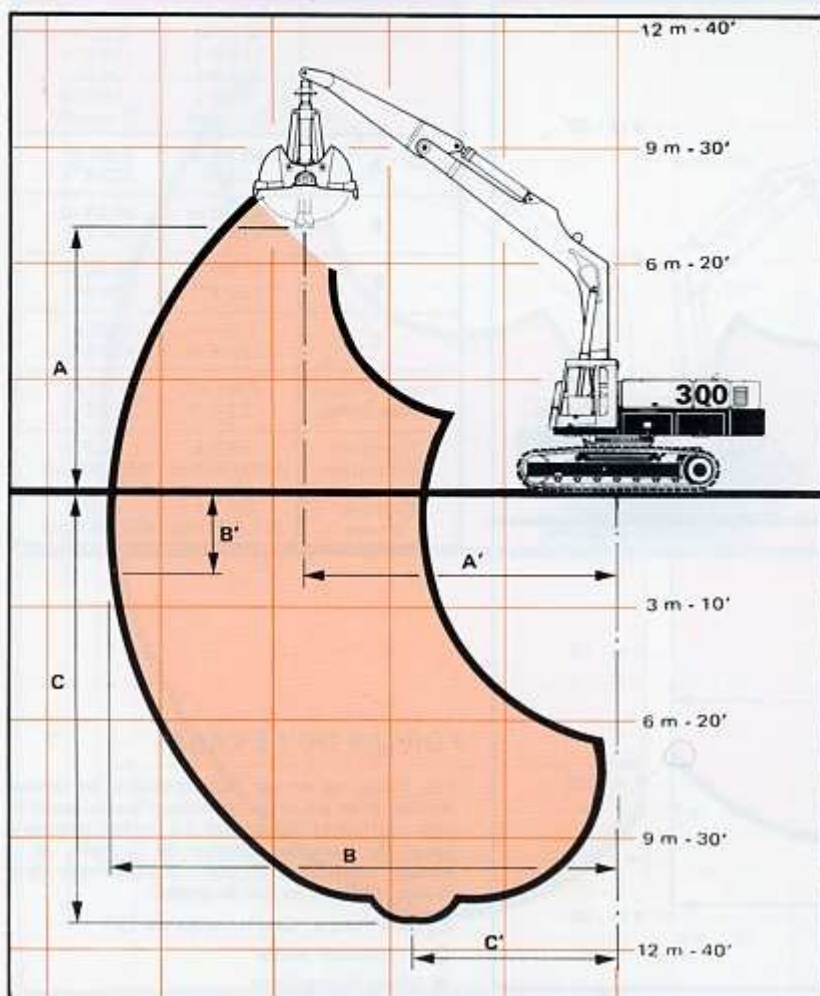
Portée	3 m (9'10'')		4,50 m (14'9'')		6 m (19'8'')		7,50 m (24'7'')		9 m (29'6'')		10,50 m (34'5'')	
	◁	○	◁	○	◁	○	◁	○	◁	○	◁	○
+6 m t (19'8'') lbs									6,8*	6,8*		
+3 m t (9'10'') lbs			17,5*	17,5*	13,3*	13,3*	11*	11*	9,8*	9,8*	5,5*	5,5*
0 t lbs			27*	27*	18,7*	18,2	14,3*	12,6	11,7*	9,2		
-3 m t (9'10'') lbs	28*	28*	28,5*	28	19,9*	17	15*	11,8	11,5	8,6		
-6 m t (19'8'') lbs	29,2*	29,2*	20*	20*	15*	15*						

Flèche 5,90 m (19'4'') - Balancier 3,25 m (10'8'') - Godet 1900 litres (2 1/2 cu.yd)

Portée	3 m (9'10'')		4,50 m (14'9'')		6 m (19'8'')		7,50 m (24'7'')		9 m (29'6'')		10,50 m (34'5'')	
	◁	○	◁	○	◁	○	◁	○	◁	○	◁	○
+6 m t (19'8'') lbs									6,5*	6,5*		
+3 m t (9'10'') lbs			20,6*	20,6*	15*	15*	12,5*	12,5*	10,7*	10		
0 t lbs			26*	26	19,9*	17,9	15*	12,4	12	9,1		
-3 m t (9'10'') lbs	32,4*	32,4*	27,5*	25	19,7*	17,2	15*	12,1				
-6 m t (19'8'') lbs	71,500*	71,500*	60,600*	55,100	43,400*	37,900	33,100*	26,700				

ÉQUIPEMENT BENNE BALANCIER 3,60 m - 11'10"

BENNE PRENEUSE TERRASSE 1500 l - 2 cu.yd
Balancier BP 3,60 m - 11'10"



Flèche 5,90 m (19'4")	
A	5,50 m (18'1")
A'	6,60 m (21'8")
B	11,00 m (36'1")
B'	- 0,75 m (- 2'6")
C	9,25 m (30'4")
C'	4,10 m (13'6")

Flèche 6,80 m (22'4")	
A	6,30 m (20'8")
A'	7,25 m (23'9")
B	12,00 m (39'5")
B'	- 0,75 m (- 2'6")
C	10,05 m (33')
C'	5,00 m (16'5")

Flèche 7,70 m (25'3")	
A	6,85 m (22'6")
A'	8,00 m (26'3")
B	12,90 m (42'4")
B'	- 0,75 m (- 2'6")
C	10,90 m (35'9")
C'	5,30 m (17'5")

FORCES DE LEVAGE

Ces forces de levage, en bout du balancier benne preneuse 3,60 m (11'10") (portée et hauteur du point d'accrochage de la charge), sont données en tonnes métriques et en livres, en circuit levage lourd et sans coefficient de sécurité.

◁ dans l'axe et dans un angle de 75°

○ rotation totale. * limite hydraulique

Flèche 7,70 m (25'3") - Balancier BP 3,60 m (11'10")

Portée \ Hauteur	4,50 m (14'9")		6 m (19'8")		7,50 m (34'7")		9 m (29'6")		10,50 m (34'5")	
	◁	○	◁	○	◁	○	◁	○	◁	○
+6 m (19'8") t					11,3*	11,3*	10,5*	10,5*	9,9*	9,7
lbs					24,900*	24,900*	23,150*	23,150*	21,800*	21,400
+3 m (9'10") t			18,5*	18,5*	14,5*	14,5*	12,1*	12,1*	11,1*	9,4
lbs			40,800*	40,800*	32,000*	32,000*	26,700*	26,700*	24,500*	20,700
0 t			21*	19	16,7*	14	13*	11,1	11,1	8,9
lbs			46,300*	41,900	36,800*	30,900	28,700*	24,500	24,500	19,600
-3 m (9'10") t	22*	22*	21,4*	18,8	17*	14	13,7	11		
lbs	48,500*	48,500*	47,200*	41,500	37,500*	30,900	30,200	24,300		
-6 m (19'8") t	22*	22*	17*	17*	12,8*	12,8*				
lbs	48,500*	48,500*	37,500*	37,500*	28,200*	28,200*				

Flèche 6,80 m (22'4") - Balancier BP 3,60 m (11'10")

Portée \ Hauteur	4,50 m (14'9")		6 m (19'8")		7,50 m (24'7")		9 m (29'6")		10,50 m (34'5")	
	◁	○	◁	○	◁	○	◁	○	◁	○
+6 m (19'8") t					12,1*	12,1*	11,3*	11,3*		
lbs					26,700*	26,700*	24,900*	24,900*		
+3 m (9'10") t			19*	19*	15*	15*	13,5*	12	12	9,8
lbs			41,900*	41,900*	33,100*	33,100*	29,800*	26,500	26,500	21,600
0 t	17*	17*	22,5*	20	17,5*	15	14,4	11,7	11*	9,4
lbs	37,500*	37,500*	49,600*	44,100	38,600*	33,100	31,800	25,800	24,300*	20,700
-3 m (9'10") t	29*	29*	21*	20	17,2*	14,8	13,2*	11,7		
lbs	63,950*	63,950*	46,300*	44,100	37,900*	32,650	29,100*	25,800		
-6 m (19'8") t	18*	18*	12,6*	12,6*						
lbs	39,700*	39,700*	27,800*	27,800*						

GODETS BENNES

GODETS RETRO



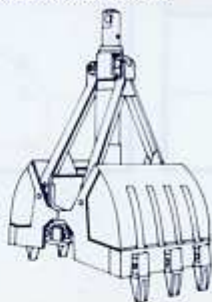
- La capacité des godets est fonction de la densité des matériaux et de la composition de l'équipement ainsi que de la compacité et de la structure du terrain.
- Tous les godets sont équipés de crochet de levage, d'une lame moulée et de dents à pointes amovibles; ils peuvent recevoir des lames latérales.

* Capacité CECE (Comittee for European Construction Equipment) avec dôme 1/2 (26°34')

** Capacité PCSA (Power Crane and Shovel Association) standard n° 3 avec dôme 1/1 (45°) et en fonction de la forme des flancs

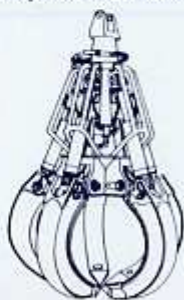
Capacité nominale CECE*	l cu.yd	1300 1 3/4	1530 2	1900 2	2300 3	2700 3 1/2
Capacité PCSA**	l cu.yd	1350 1 3/4	1750 2 1/4	2100 2 3/4	2500 3 1/4	3000 4
Poids	kg lbs	1760 3900	1850 4100	2030 4500	2220 5000	2300 5100
Largeur	m ins.	1,36 - 1,51 54" - 59"	1,36 - 1,51 54" - 59"	1,60 - 1,75 63" - 69"	1,85 - 2,00 73" - 79"	1,85 - 2,00 73" - 79"
Nombre de dents		5	5	6	7	7
Capacité avec dôme maxi	l cu.yd	1550 2	1900 2 1/2	2300 3	3000 4	3800 5

BENNE PRENEUSE à articulations étanches



Terrasse	Capacité	Largeur	Hauteur coquil. fermées	Coquil. ouvertes		Nombre de dents	Poids
	1500 l 2 cu.yd	1,35 m 53"	3,58 m 11'9"	Hauteur	Ouvert.		
				2,93 m 9'7"	2,57 m 8'5"	4+3	3030 kgs 6700 lbs

MULTIGRIFFE pince 5 griffes à pointes amovibles

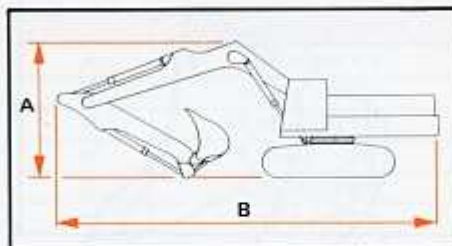


Ouverture	Hauteur		Poids
	Ouvert	Fermé	
2,64 m (8'8")	2,66 m (8'9")	3,08 m (10'1")	3800 kgs (8400 lbs)

EQUIPEMENT TRANSPORT

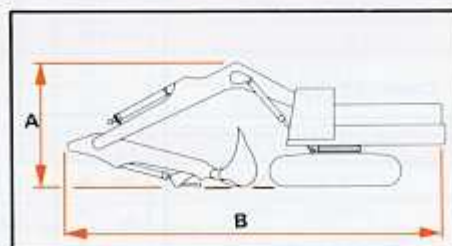
EQUIPEMENT COMPLET

	Flèche 7,70 m (25'3")		Flèche 6,80 m (22'4")		Flèche 5,90 m (19'4")	
	Balancier 4,10 m (13'6")	Balancier 3,25 m (10'8")	Balancier 4,10 m (13'6")	Balancier 3,25 m (10'8")	Balancier 4,10 m (13'6")	Balancier* 3,25 m (10'8")
A	4,80 m (15'9")	4,50 m (14'9")	4,50 m (14'9")	4,20 m (13'9")		3,90 m (12'10")
B	13,00 m (42'8")	13,00 m (42'8")	12,10 m (39'8")	12,10 m (39'8")		11,00 m (36'1")



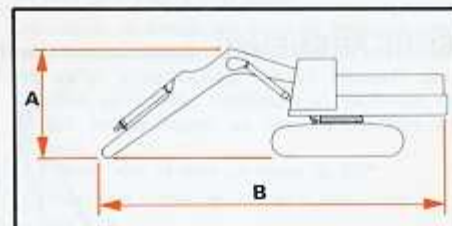
BALANCIER ET GODET DEBRANCHE

	Flèche 7,70 m (25'3")		Flèche 6,80 m (22'4")		Flèche 5,90 m (19'4")	
	Balancier 4,10 m (13'6")	Balancier 3,25 m (10'8")	Balancier 4,10 m (13'6")	Balancier 3,25 m (10'8")	Balancier** 4,10 m (13'6")	Balancier** 3,25 m (10'8")
A	4,40 m (14'5")	4,30 m (14'1")	4,00 m (13'2")	3,90 m (12'10")	3,90 m (12'10")	3,80 m (12'6")
B	13,00 m (42'8")	12,90 m (42'4")	12,00 m (39'5")	11,90 m (39'1")	11,00 m (36'1")	10,90 m (35'9")



FLECHE SEULE

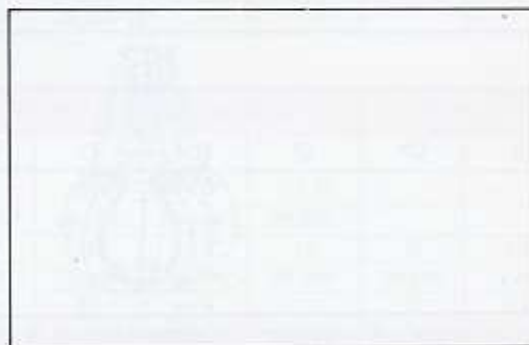
	Flèche 7,70 m (25'3")	Flèche 6,80 m (22'4")	Flèche 5,90 m (19'4")
A	3,90 m (12'10")	3,50 m (11'6")	3,40 m (11'2")
B	11,90 m (39')	11 m (36'1")	9,90 m (32'6")



Balancier 4,10 m (13'6") avec godet 1530 l (2 cu.yd)
 Balancier 3,25 m (10'8") avec godet 1900 l (2 1/2 cu.yd)
 * avec godet 2300 l (3 cu.yd)
 ** sans godet



Poclairin
division pelles



Soucieux d'améliorer ses fabrications, Poclairin se réserve le droit d'apporter, en cours de série, sans préavis, toutes modifications qu'il jugerait utiles sur le matériel décrit dans ce prospectus.